

Jornada

# **DESPLIEGUE DEL EU4HEALTH EN ESPAÑA: MEJORANDO EL ABORDAJE INTEGRAL DEL CÁNCER**

**12 de noviembre de 2024**

Nombre: David Vicente Baz

Título: Oncólogo Médico  
Hospital Universitario Virgen Macarena  
Servicio Andaluz de Salud



**Salón de Actos Ernest Lluch**  
Ministerio de Sanidad

# BARRERAS Y FACILITADORES DE LA IMPLEMENTACIÓN A FUTURO DE LAS ACCIONES CONJUNTAS

## JANE

### **BARRERAS TRANSVERSALES A TODAS LAS NOE (NETWORKS OF EXPERTISE)**

- Grado de acuerdo en cuanto a las NOE identificadas
- Recursos y sostenibilidad
- Atomización de la Asistencia Sanitaria
- Sistemas de información no compatibles
- Falta de redes europeas como tales
- Colisión con otras formas de asistencia en Red (CSUR, UPRA...)
- Traslado de los pacientes
- Investigación clínica y normas de los promotores
- Participación de los pacientes
- Incorporación de herramientas de Inteligencia Artificial

**COBERTURA LEGAL**

# BARRERAS Y FACILITADORES DE LA IMPLEMENTACIÓN A FUTURO DE LAS ACCIONES CONJUNTAS

## JANE

### **FACILITADORES TRANSVERSALES A TODAS LAS NOE (NETWORKS OF EXPERTISE)**

- Necesidad de mejorar los resultados en salud
- Cultura del trabajo en red
- Posibilidad de Historia Sanitaria Digital común
- Financiación de proyectos
- Opinión favorable de los pacientes a tratarse en “centros de referencia”
- Experiencias de investigación clínica con trabajo en red
- Inicio de experiencias positivas con Inteligencia Artificial aplicada en asistencia

# BARRERAS Y FACILITADORES DE LA IMPLEMENTACIÓN A FUTURO DE LAS ACCIONES CONJUNTAS

## JANE. Cánceres complejos y de mal pronóstico

How does five-year cancer survival vary by cancer type?

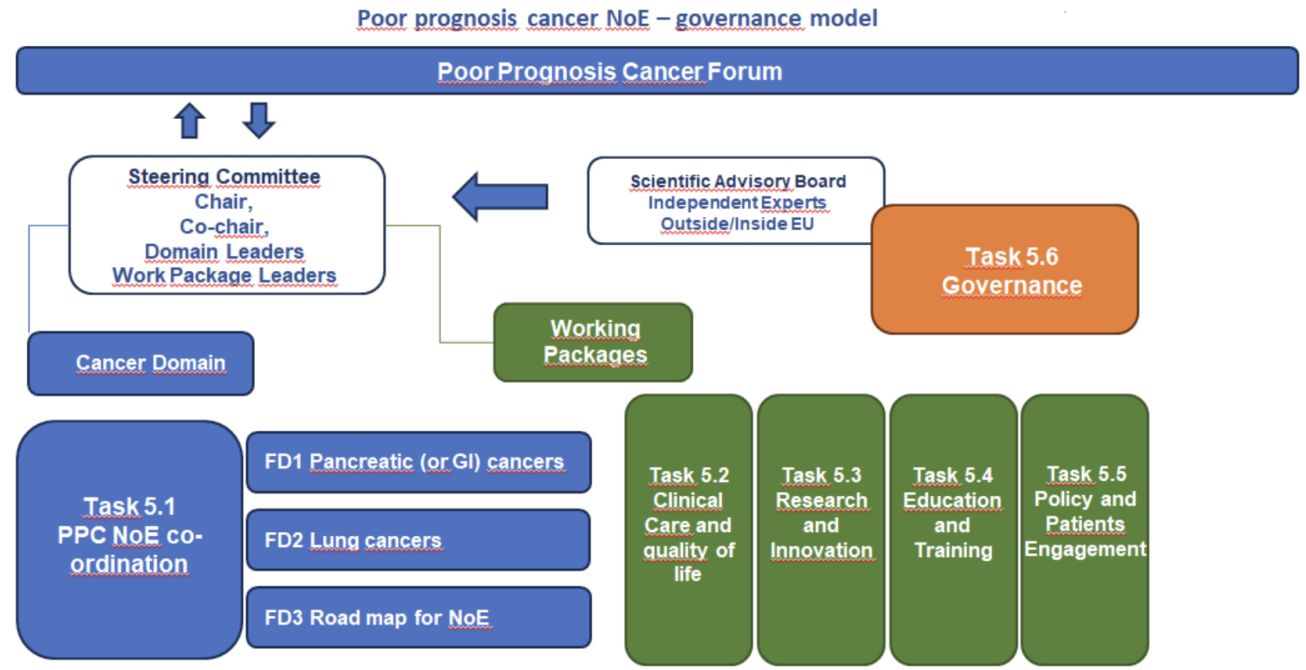
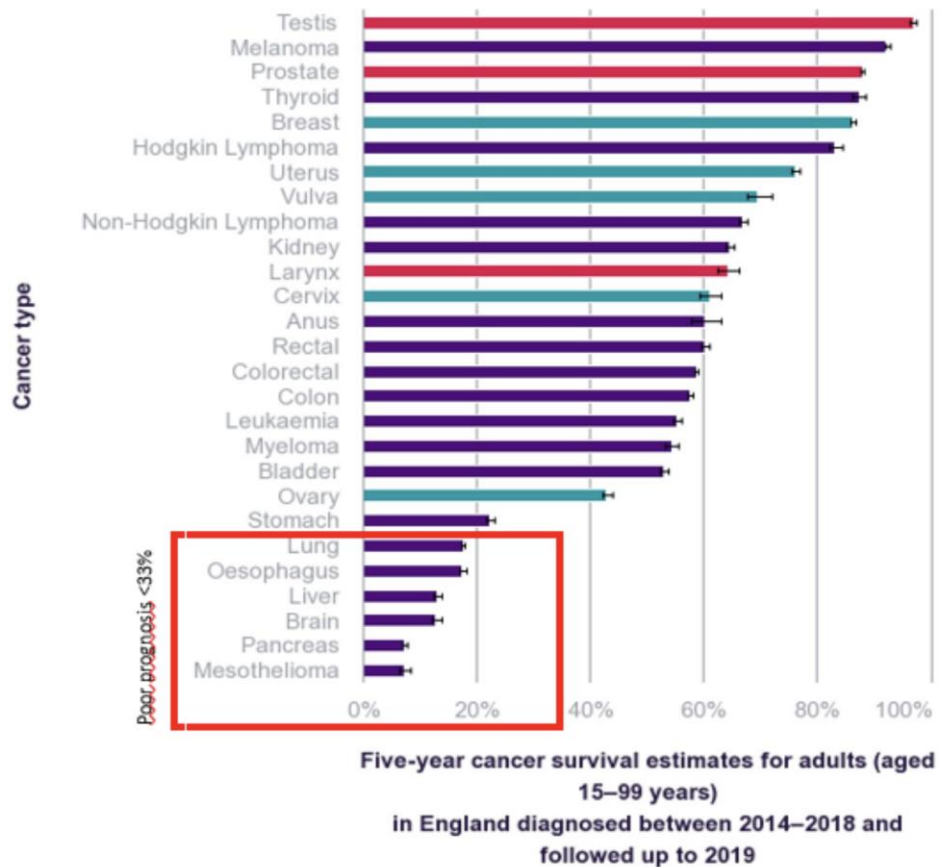


FIGURE 3 WP5 GOVERNANCE MODEL

# BARRERAS Y FACILITADORES DE LA IMPLEMENTACIÓN A FUTURO DE LAS ACCIONES CONJUNTAS

## **JANE. Cánceres complejos y de mal pronóstico**

### **BARRERAS**

- Necesidad de abordaje multidisciplinar
- Aproximación global de la enfermedad
- Implementación singular
- Necesidad de NGS en el proceso diagnóstico
- Selección de los centros
- Guías de práctica clínica comunes
- Acceso a las nuevas terapias
- Necesidad de bases de datos comunes
- Financiación

### **FACILITADORES**

- Implantación cuasi universal de los subcomités de tumores
- Importancia creciente de la Salud Pública
- Posibilidad de abordaje integral
- Existencia creciente de MTB (Molecular Tumor Board)
- Experiencias previas en atención centralizada
- Protocolos consensuados con importancia creciente
- Nuevos procesos en aras a mejorar la equidad
- Preocupación creciente por la uniformidad de los datos (IA)
- Nuevos modelos colaborativos

# BARRERAS Y FACILITADORES DE LA IMPLEMENTACIÓN A FUTURO DE LAS ACCIONES CONJUNTAS

## **JANE. Cuidados Paliativos en Cáncer**

### **BARRERAS**

- Definición rigurosa de los Cuidados Paliativos
- Distintas disciplinas implicadas
- Incorporación de nuevos actores
- Importancia clave de la opinión de los pacientes
- No existencia de indicadores claros de calidad
- Aumento creciente del uso de fármacos
- Situación de Atención Primaria

### **FACILITADORES**

- Aumento del trabajo colaborativo en Cuidados Paliativos
- Posibilidad de nuevas especialidades
- Capacitaciones Específicas/Categorías Profesionales
- Incorporación de los pacientes en la toma de decisiones
- Planes específicos de Cuidados Paliativos

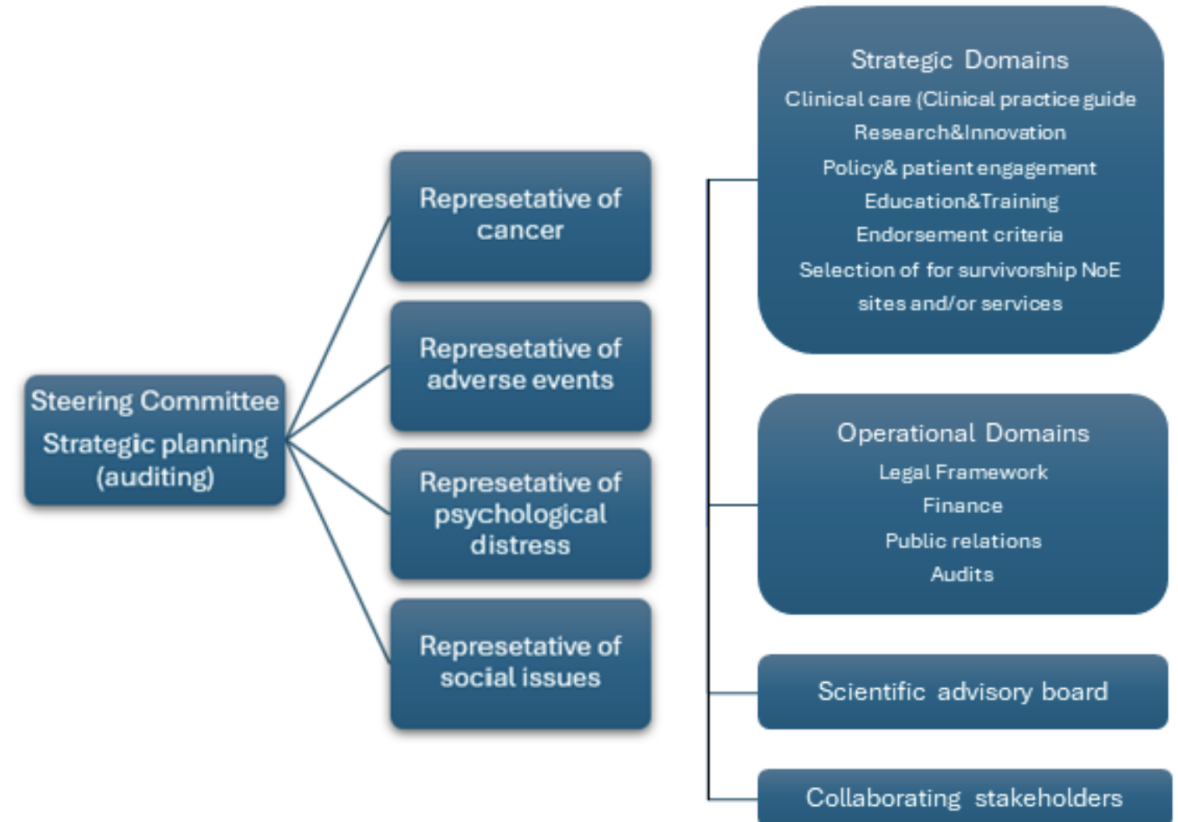


# BARRERAS Y FACILITADORES DE LA IMPLEMENTACIÓN A FUTURO DE LAS ACCIONES CONJUNTAS

## JANE. Supervivientes de Cáncer



Figure 1 Aspects of survivorship involving NoE activities



# BARRERAS Y FACILITADORES DE LA IMPLEMENTACIÓN A FUTURO DE LAS ACCIONES CONJUNTAS



## **JANE. Supervivientes de Cáncer**

### **BARRERAS**

- Definición
- Aumento creciente
- Ausencia de Registros específicos
- Múltiples esferas susceptible de actuación
- Aparición de segundos cánceres
- Eventos adversos tardíos
- Estigma Social

### **FACILITADORES**

- Planes Específicos



# BARRERAS Y FACILITADORES DE LA IMPLEMENTACIÓN A FUTURO DE LAS ACCIONES CONJUNTAS

## **JANE. Prevención Primaria Personalizada**

### **BARRERAS**

- Necesidad de Legislación Europea específica
- Datos médicos no estructurados
- Fuentes de información diversas
- Papel crucial de la Atención Primaria

### **FACILITADORES**

- Planes Específicos
- Uso de IA en esta situación
- Importancia creciente de Estilos de Vida Saludable
- Incorporación de los pacientes en las políticas de Salud Pública

# BARRERAS Y FACILITADORES DE LA IMPLEMENTACIÓN A FUTURO DE LAS ACCIONES CONJUNTAS

## JANE. Tecnologías Ómicas

TECHNOLOGY READINESS & MATURITY LEVEL ASSESSMENT				
TECHNOLOGY	FUNDAMENTAL RESEARCH	EPIDEMIOLOGICAL STUDIES	CLINICAL TRIALS	STANDARD OF CARE
GENOMICS		Genotyping Polygenic risk scores	CGP Limited use of WGS; advanced drug repurposing trials mostly Ongoing: IMPRESS, SAPHIR, PROFILER	Wide use of small/focused panels Frequently reimbursed
TRANSCRIPTOMICS		RNA-seq	Targeted for detection of fusion genes	Targeted for detection of fusion genes Specific gene expression panels
EPIGENOMICS		Mostly DNA methylation	Mostly DNA methylation Mostly targeted (=TRL 8-9) Genome-wide; limited use (=TRL 6)	Mostly DNA methylation Mostly targeted (=TRL 8-9) Genome-wide; limited use (=TRL 6)
PROTEOMICS		Olink-type screening approaches; starting up now		
MICROBIOMICS		Mostly non-cancer application (microbiota)		
LIPIDOMICS				
METABOLOMICS				
MULTI-OMICS				
SINGLE-CELL OMICS				

# BARRERAS Y FACILITADORES DE LA IMPLEMENTACIÓN A FUTURO DE LAS ACCIONES CONJUNTAS



## **JANE. Tecnologías Ómicas**

### **BARRERAS**

- Distintas tecnologías
- Necesidad de nuevas categorías profesionales
- Evidencia aún preliminar para algunas

### **FACILITADORES**

- Genómica “ya” incorporada
- Investigación específica
- Sinergia con otros proyectos europeos

# BARRERAS Y FACILITADORES DE LA IMPLEMENTACIÓN A FUTURO DE LAS ACCIONES CONJUNTAS

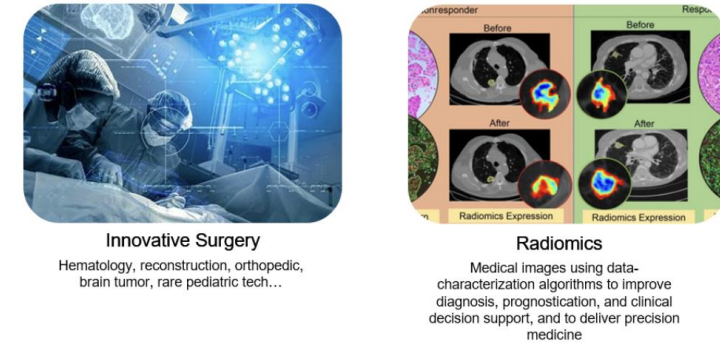
## JANE. Recursos Médicos de alta tecnología

### SCOPE OF THE NoE ON HI-TECH MEDICAL RESOURCES



Figure 3: WP10 scope presented during the JANE Annual General Assembly Barcelona, 16-17/11/2023

### POSSIBLE EXTENSION OF THE SCOPE OF THE NoE ON HI-TECH MEDICAL RESOURCES



Link with TTF 3 - AI



Figure 4: WP10 extended scope presented during the JANE Annual General Assembly Barcelona, 16-17/11/2023

# BARRERAS Y FACILITADORES DE LA IMPLEMENTACIÓN A FUTURO DE LAS ACCIONES CONJUNTAS



## **JANE. Recursos Médicos de alta tecnología**

### **BARRERAS**

- Comprehensive Cancer Centers
- Ensayos clínicos en fases precoces atomizados

### **FACILITADORES**

- Mentalidad colaborativa
- Redes de ensayos clínicos
- Centros de Protonterapia

# BARRERAS Y FACILITADORES DE LA IMPLEMENTACIÓN A FUTURO DE LAS ACCIONES CONJUNTAS

## **JANE. Adolescentes y jóvenes adultos con cáncer**

### **BARRERAS**

- Epidemiología única
- Biología tumoral específica
- Atención a los adolescentes
- Retraso diagnóstico
- Escasa inclusión en ensayos clínicos
- Necesidades psicosociales específicas

### **FACILITADORES**

- Experiencia previa en cáncer infantil y adolescente
- Ensayos clínicos específicos
- Datos e IA en esta población
- Concienciación creciente
- Conservación de la fertilidad



# BARRERAS Y FACILITADORES DE LA IMPLEMENTACIÓN A FUTURO DE LAS ACCIONES CONJUNTAS

## eCAN. Telemedicina. Rehabilitación. Psicooncología



EU4Health Programme

**eCAN Joint Action on strengthening ehealth  
including telemedicine and remote monitoring for  
health care systems for cancer prevention and care**

**Estudio piloto 1:**  
Tele-Rehabilitación de pacientes  
tras cirugía por cáncer de mama y  
cáncer de cabeza y cuello

**Estudio piloto 2:**  
Teleconsultas de psico-oncología  
en pacientes con cáncer avanzado



# BARRERAS Y FACILITADORES DE LA IMPLEMENTACIÓN A FUTURO DE LAS ACCIONES CONJUNTAS

## **eCAN. Telemedicina. Rehabilitación. Psicooncología**

### **BARRERAS**

- Categorías con Capacitación Específica
- Incorporación de Herramientas de telemedicina
- Manejo de las nuevas tecnologías en pacientes mayores
- Patología heterogénea
- Distintos sistemas de salud
- Ciberseguridad
- Protección de datos

### **FACILITADORES**

- Nuevas categorías profesionales y capacitación
- Experiencias en otras patologías (Telderma)
- Herramientas cada vez más sencillas
- Elementos comunes