

Jornada

DESPLIEGUE DEL EU4HEALTH EN ESPAÑA: MEJORANDO EL ABORDAJE INTEGRAL DEL CÁNCER

12 de noviembre de 2024

Jesús González Barboteo

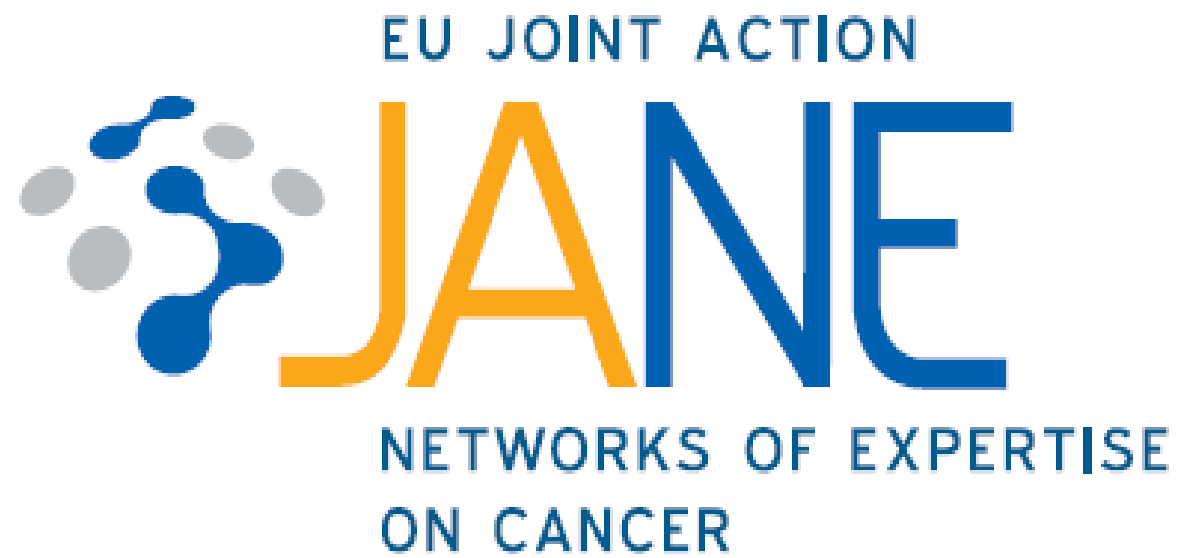
**Impacto futuro de JANE en el Sistema
Nacional de Salud**



**Salón de Actos Ernest Lluch
Ministerio de Sanidad**

Declaración de ausencia de conflicto de intereses

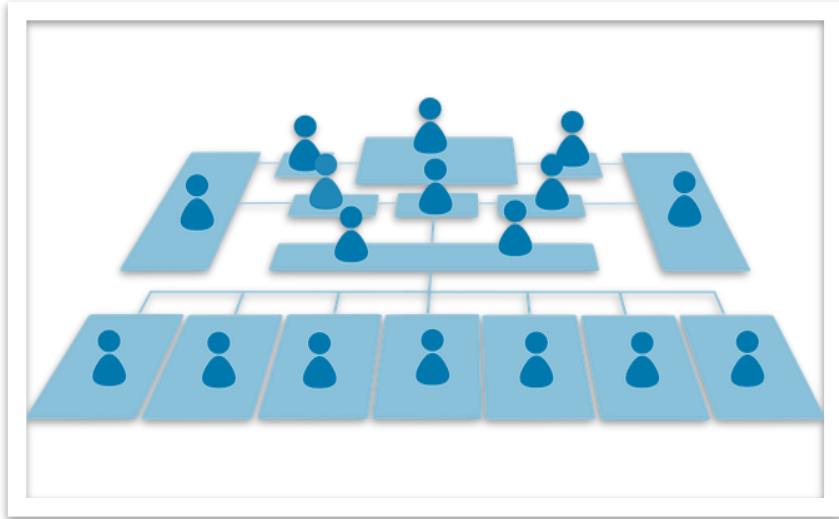
Actualmente no tengo, ni he tenido en los últimos dos años, afiliación con / o intereses financieros en una corporación empresarial vinculada con la presentación.



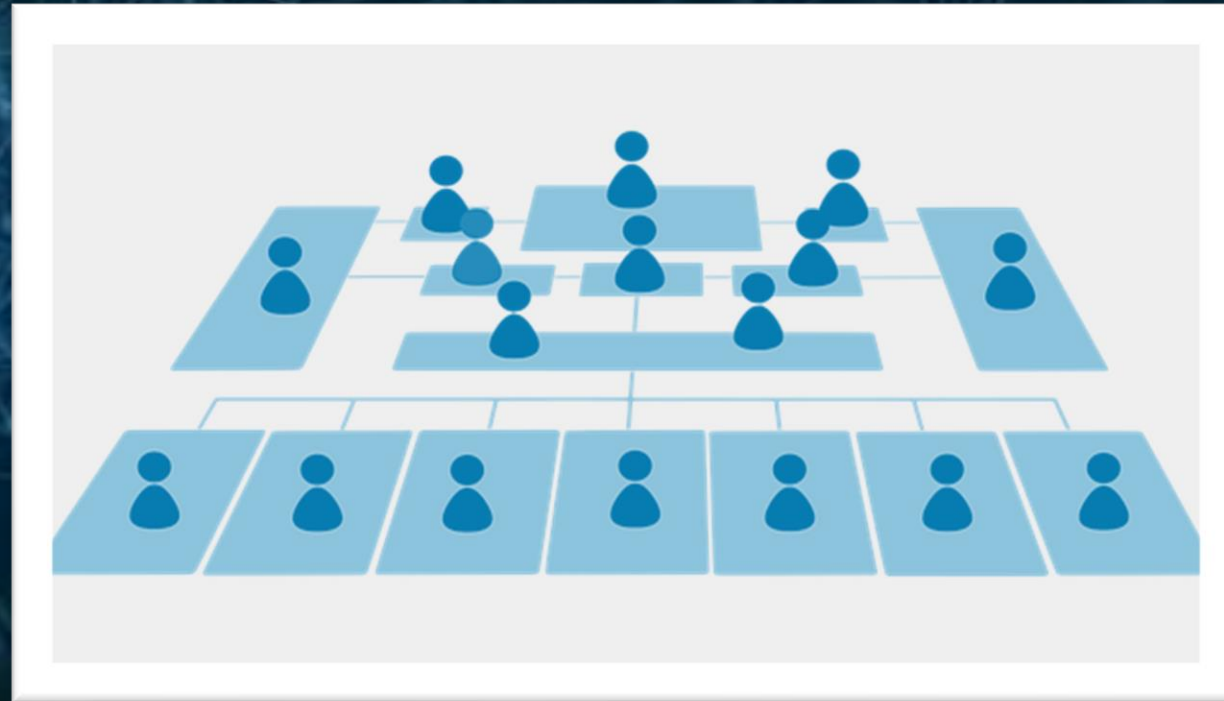
Jornada

**DESPLIEGUE DEL
EU4HEALTH EN ESPAÑA:**
MEJORANDO EL ABORDAJE
INTEGRAL DEL CÁNCER

12 de noviembre de 2024



*Imagen de Gerd Altmann en Pixabay
Imagen de Darko Stojanovic en Pixabay*



ORGANIZACIONES

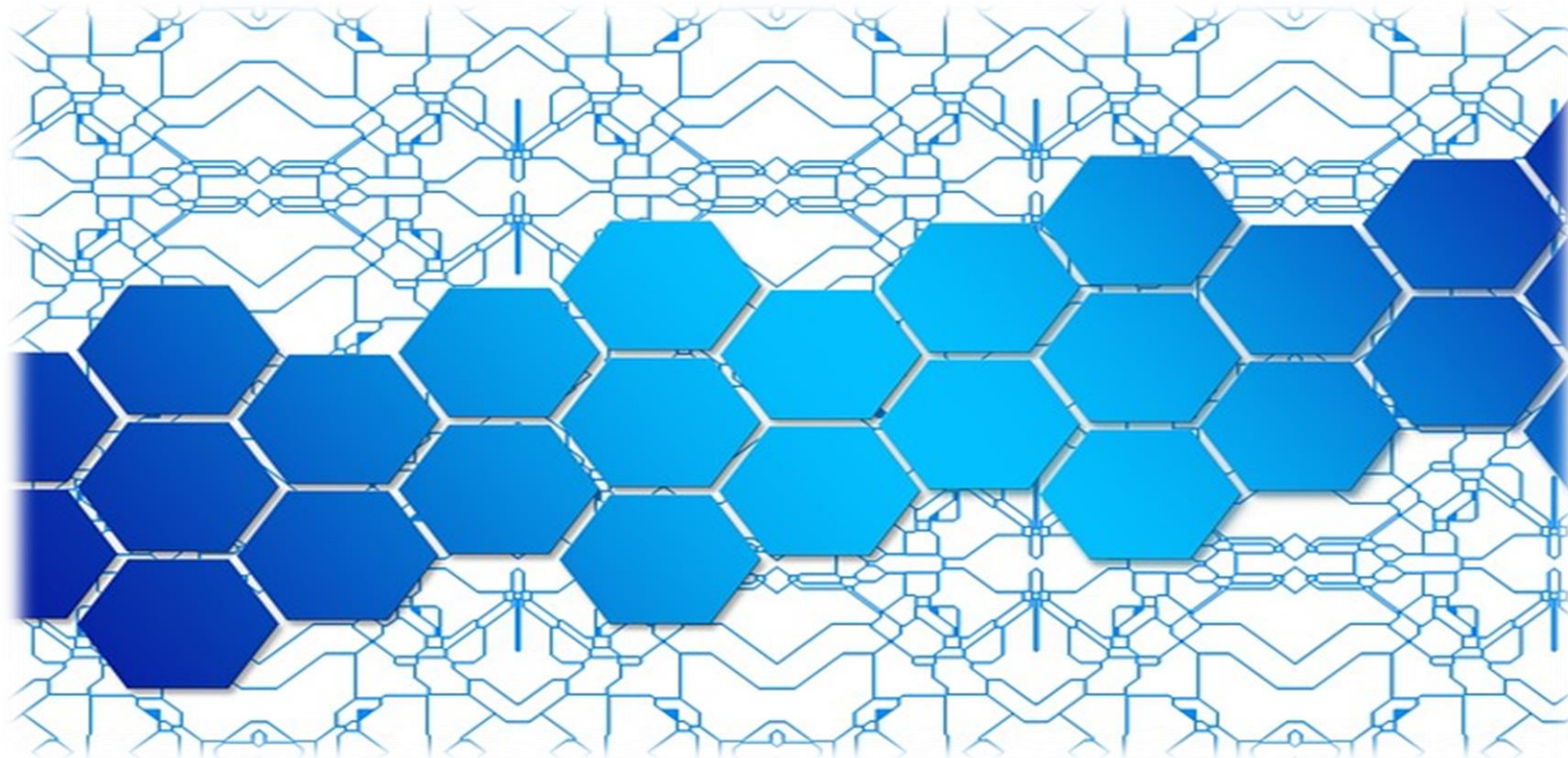
ORGANIZACIONES

1. Cambio de visión en las organizaciones



ORGANIZACIONES

2. Trabajo en red con distintos actores y roles



ORGANIZACIONES

3. Oportunidad para la optimización de recursos



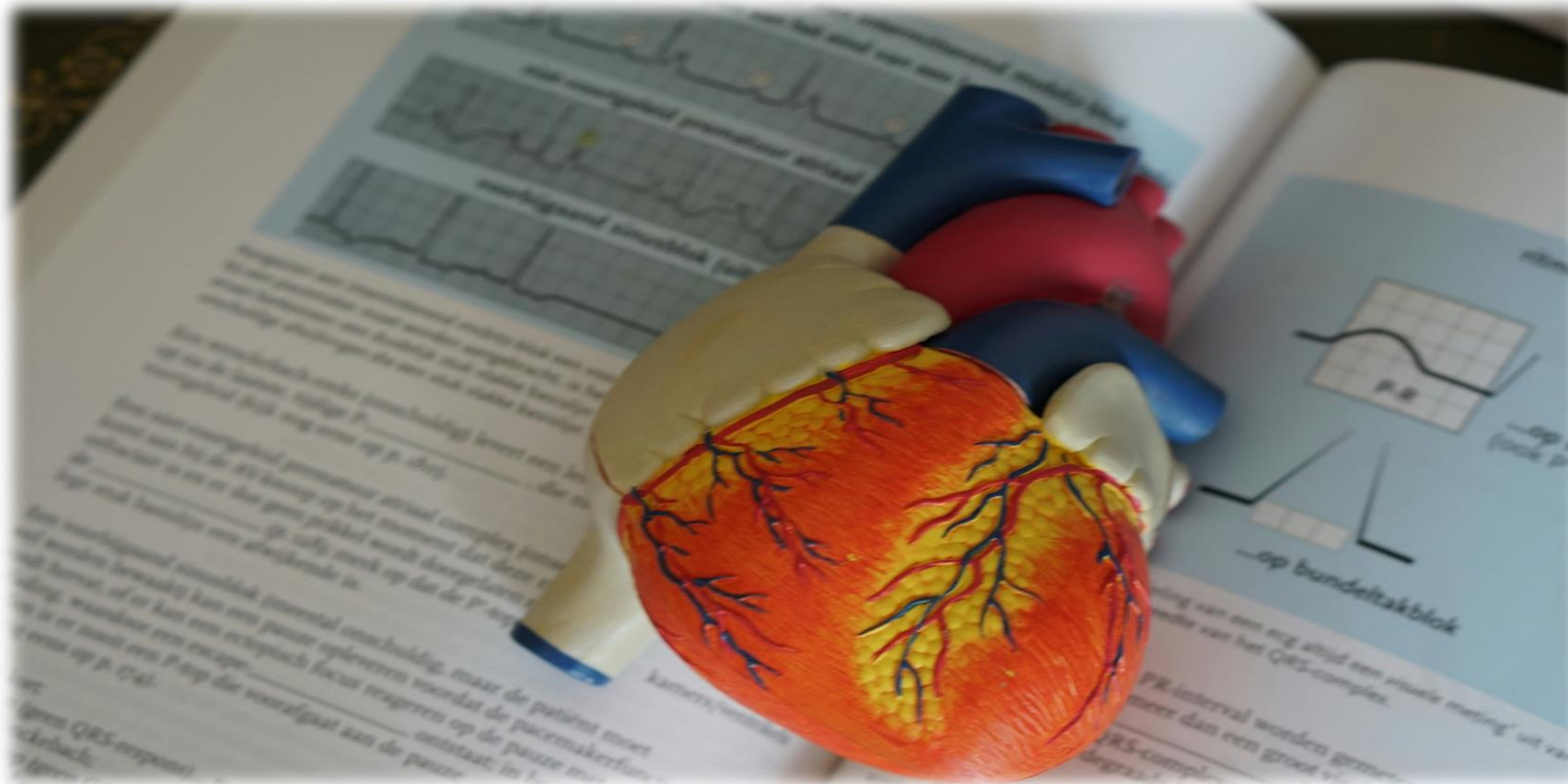
ORGANIZACIONES

4. Desarrollo de indicadores y procesos comunes



ORGANIZACIONES

5. Desarrollo de educación y formación comunes



ORGANIZACIONES

6. Mayor preparación para futuros retos sanitarios



ORGANIZACIONES

7. Riesgo de desarrollo desigual



ORGANIZACIONES

8. Necesaria la implicación y dotación de recursos por las Administraciones





PROFESIONALES

PROFESIONALES

1. Compartir conocimientos entre expertos



PROFESIONALES

2. Acceso a procedimientos diagnóstico y terapéuticos innovadores



PROFESIONALES



3. Participación en proyectos de investigación multicéntricos internacionales

PROFESIONALES

4. Responsabilidad con el Sistema



PROFESIONALES

5. Riesgo de frustración

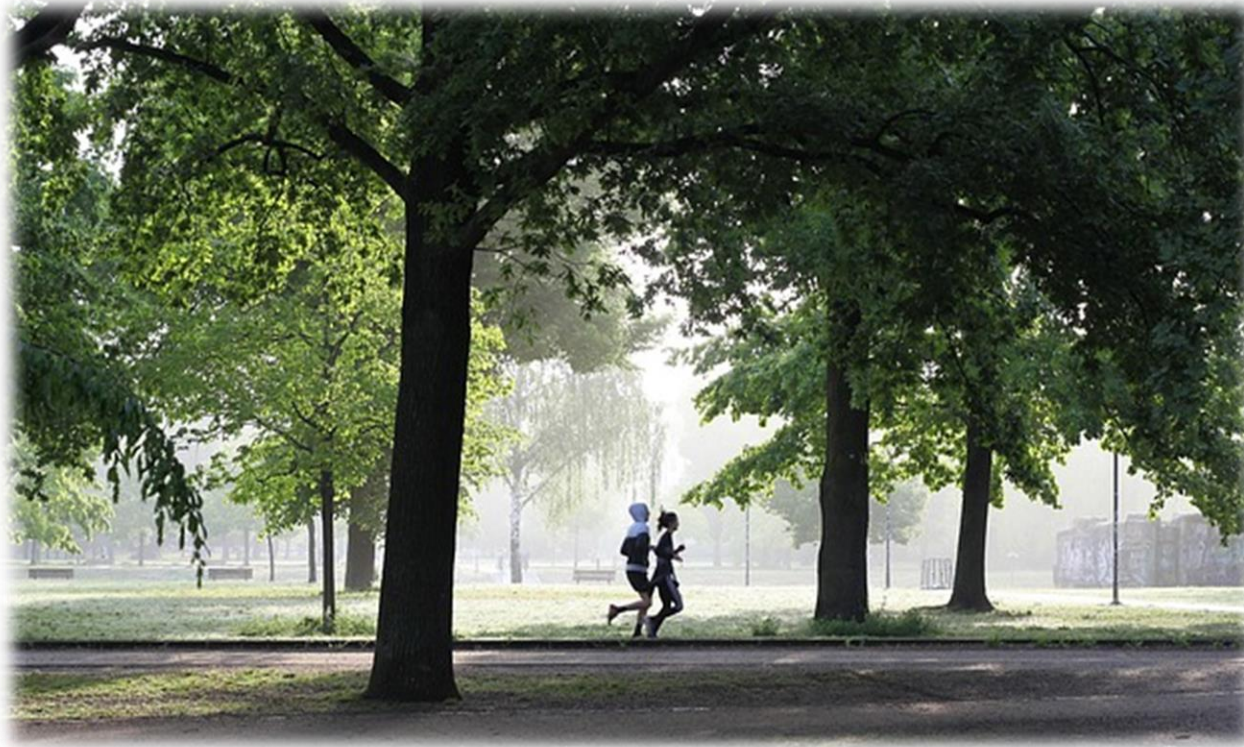




CIUDADANOS

CIUDADANOS

1. Medidas de prevención avaladas y personalizadas



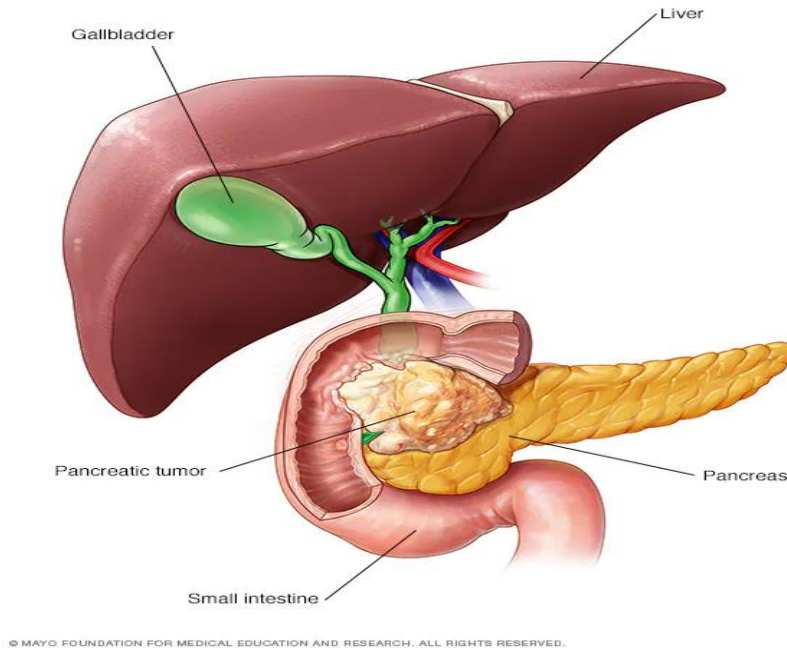
CIUDADANOS

2. Accesibilidad a procedimientos y tratamientos especiales



CIUDADANOS

3. Especial atención a situaciones especiales, enfermedades poco frecuentes o de mal pronóstico



CIUDADANOS

4. Atención centrada en las necesidades de las personas



CIUDADANOS

5. ¿Privacidad? ¿Cesión de datos personales?



CIUDADANOS

6. Responsabilidad con el sistema sanitario



CIUDADANOS

7. Riesgo de frustración





OTRAS CONSIDERACIONES


Imagen de wal_172619 en Pixabay

OTRAS CONSIDERACIONES



CONCLUSIONES



A person is running on a narrow, rocky ledge that extends over a calm lake. The scene is set at sunset, with the sky filled with vibrant orange and red clouds. The sun is low on the horizon, casting a warm glow over the landscape. In the background, there are rugged mountains with patches of snow. The person's reflection is clearly visible in the still water of the lake. The overall mood is serene and inspiring.

*“Ninguno nos dijo
que
sería fácil...”*

K. Jornet



jgonzalez@iconcologia.net