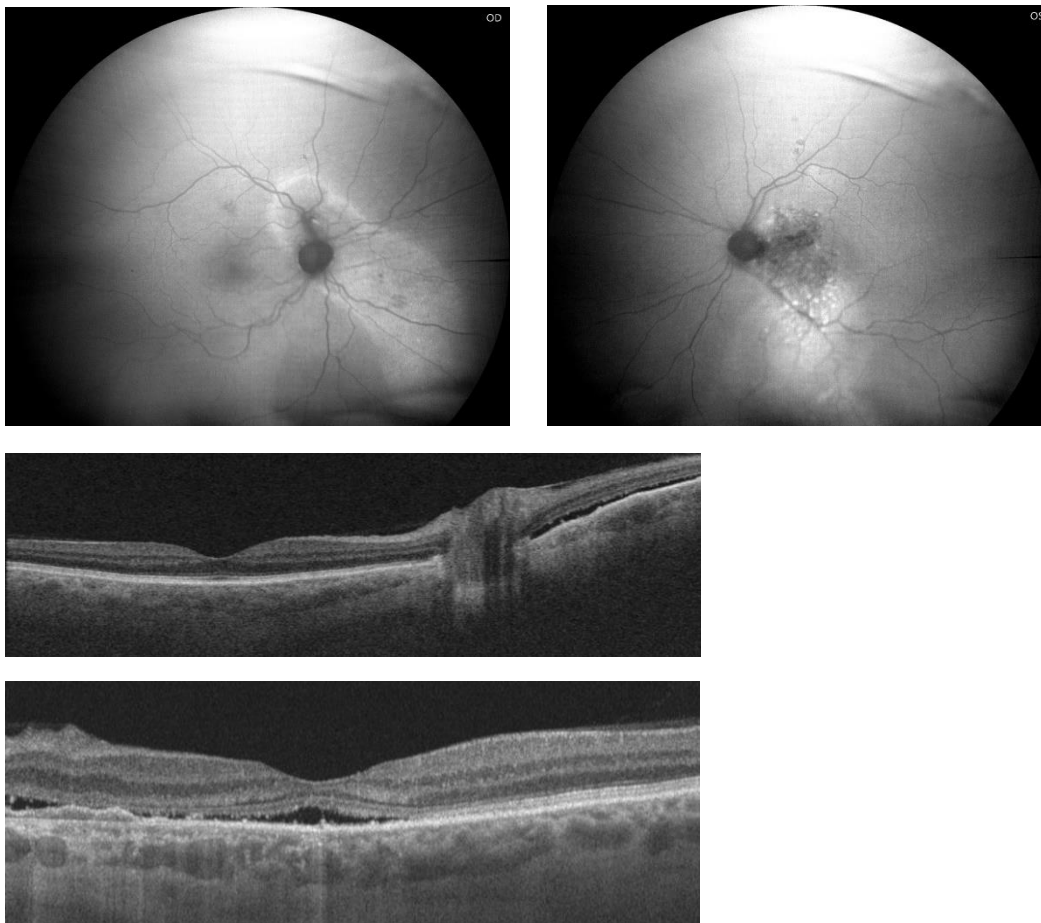


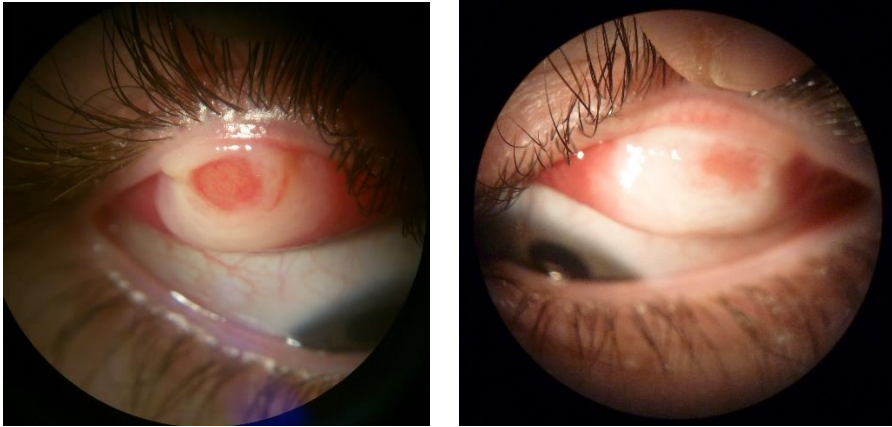
**CASO PRÁCTICO 1**

Paciente varón de 63 años de edad que debuta con disminución de AV de semanas de duración. Como antecedentes de interés presenta HTA e insuficiencia renal severa. Presenta la siguiente exploración: AV 1 AO, BMC sin hallazgos y PIO 14 mmHg. Las pruebas de imagen fundoscópicas son las siguientes:



1. Ante este cuadro clínico. ¿Qué patologías incluiría en el diagnóstico diferencial?
2. ¿Qué pruebas y procedimientos llevaría a cabo para completar el estudio de este paciente y diagnosticarlo adecuadamente?
3. Teniendo en cuenta el diagnóstico más probable a la vista de las pruebas presentadas ¿Qué posibilidades terapéuticas podría ofrecerle a un paciente con esa patología?

**CASO PRÁCTICO 2**



Paciente varon de 23 años que presenta sensacion de cuerpo extraño y secrecion mucosa al despertar desde hace meses. En la exploracion física se observa inyeccion ciliar y queratitis punteada superficial F+. No asocia fiebre, faringitis ni adenopatías. La imagen corresponde a los hallazgos tras la eversion de los parpados superiores.

1. ¿Qué etiología incluiría en el diagnostico diferencial de una conjuntivitis membranosa?
2. ¿Qué tratamiento podría ofrecer a éste paciente?
3. ¿Qué características histológicas presentan éstas membranas?

**CASO PRÁCTICO 3**

Nos remiten a la consulta una paciente de 37 años para estudiar un exoftalmos bilateral de 2 meses de evolución. En la exploración destaca una pérdida visual en el ojo izquierdo (visión OD 1 OI 0.6), alteración de los reflejos pupilares del ojo izquierdo (DPAR), retracción palpebral en ambos ojos, con quemosis y dolor a la movilización ocular, así como hiperemia conjuntival moderada en el ojo izquierdo. Durante la anamnesis la paciente refiere consumo de 20 cigarrillos diarios, así como diagnóstico reciente de hipertiroidismo en tratamiento con Metimazol (Tirodril).

1. Razona el diagnóstico diferencial de la patología que presenta esta paciente.
2. Comenta los distintos parámetros incluidos en el índice CAS de actividad tiroidea y calcula la puntuación para este paciente.
3. ¿Qué tratamiento recomendarías y qué pruebas complementarias pedirías?