



GOBIERNO  
DE ESPAÑA

MINISTERIO  
DE SANIDAD

**Trabajo en red para  
la promoción de la  
salud local y la  
salud comunitaria  
en España**

**Networking for  
the promotion of  
local health and  
community  
health in Spain**

Reunión de Alto Nivel

**Ciudades Saludables: Mejorando la salud, la  
equidad y la sostenibilidad desde el ámbito local**

Ana Gil Luciano  
Jefa de Área de Promoción de la Salud y Equidad  
Ministerio de Sanidad



High Level Meeting

**"Healthy Cities: Improving health, equity and  
sustainability from the local level."**

Ana Gil Luciano  
Head of the Health Promotion and Equity Area  
Ministry of Health

# Entorno local saludable

# Local healthy settings

Red Española de Ciudades Saludables  
Spanish Healthy Cities Network

Implementación Local Estrategia Promoción  
Local Implementation Health Promotion Strategy

1988

Diagram illustrating the 1988 framework for a healthy environment, centered on Health and Well-being, surrounded by Equity, Governance, Social Development, Peace, Planet, People, Prosperity, and Participation.

2015

Diagram illustrating the 2015 framework for local implementation of the Health Promotion Strategy, centered on the Strategy for Health Promotion and Prevention in the SNS, with a guide for local implementation.

Convenio MS-FEMP

MoH-FEMP Agreement



# Implementación Local de la Estrategia de Promoción de la Salud y Prevención

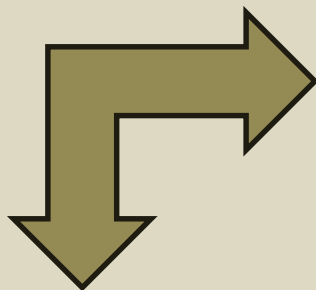
# Local implementation of the Health Promotion and Prevention Strategy



ESTRATEGIA PROMOCIÓN DE LA SALUD Y PREVENCIÓN EN EL SNS

Guía para la implementación local de la Estrategia de Promoción de la Salud y Prevención en el SNS

## Universal approach



1. ADOPCIÓN EN PLENO



1. ADOPTION IN PLENARY

2. COORDINADOR



2. COORDINATOR

3. CRONOGRAMA



3. TIMETABLE

4. PRESENTACIÓN PÚBLICA



4. PUBLIC PRESENTATION

## DOS ACCIONES CLAVE:

Mesa intersectorial



## TWO KEY ACTIONS:

Intersectorial body

Mapa de recursos comunitarios



Mapping local resources and assets



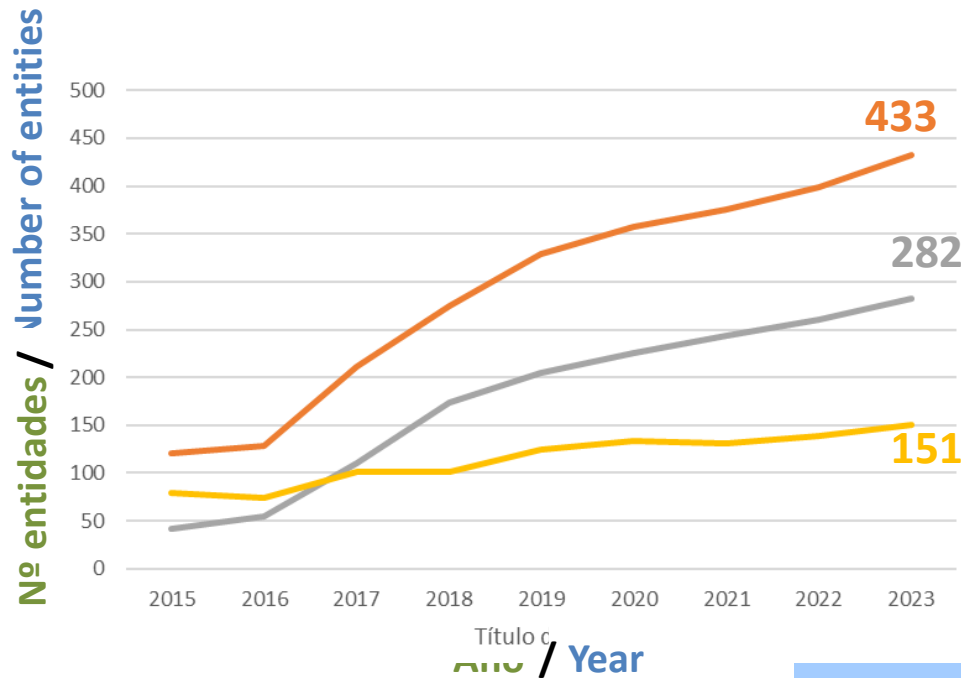
GOBIERNO DE ESPAÑA

MINISTERIO DE SANIDAD



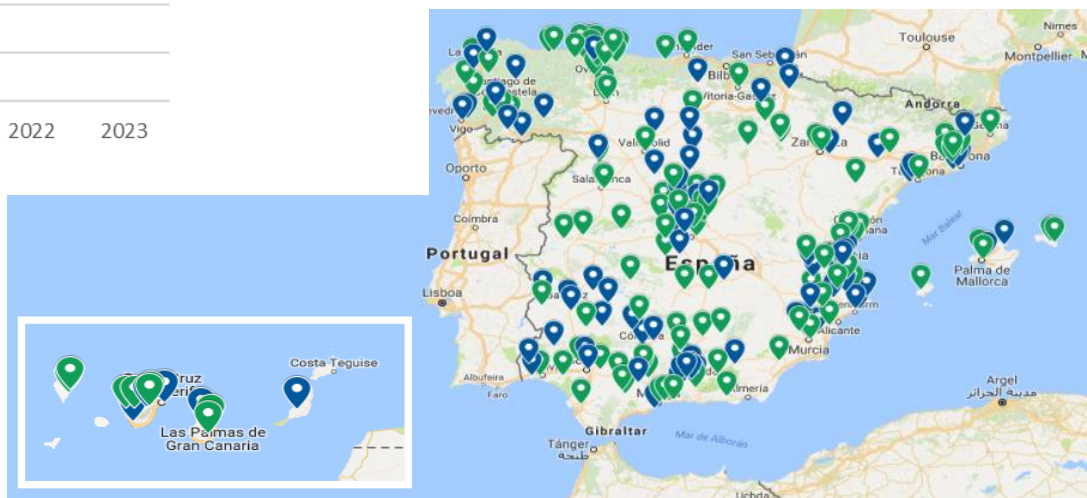
# Entidades locales adheridas a la Estrategia

# Local entities joining the Strategy



51,2% of total population

- Total
- Adheridas / Joined
- En proceso





GOBIERNO DE ESPAÑA

MINISTERIO DE SANIDAD

# Mapa de recursos comunitarios

## Mapping local resources



MAPA DE RECURSOS PARA LA SALUD

<https://localizasalud.sanidad.gob.es/maparecursos/main/Menu.action>

Introduce una dirección y te mostraremos los recursos más próximos

Escriba el nombre del municipio...

Provincia

Comunidad Autónoma

Todos los factores

Alimentación

Actividad física

Alcohol

Tabaco

Bienestar emocional

Parentalidad positiva

Todos los grupos

Población general

Infancia: 0-5 años

Infancia: 6-11 años

Adolescentes (12-17 años)

Jóvenes (18-29 años)

Adultos (30-64 años)

Mayores de 64 años

Embarazadas

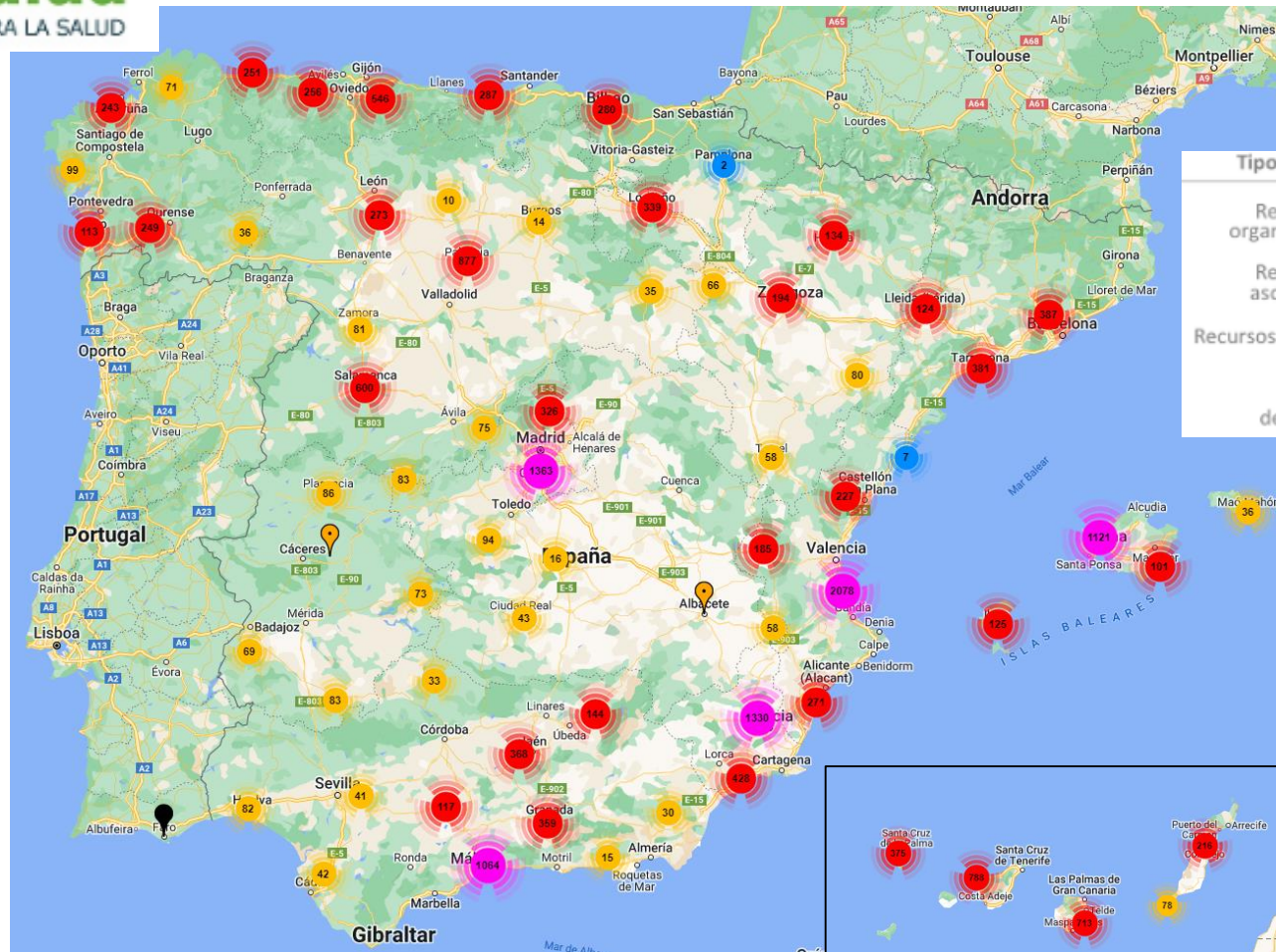
Otros

Buscar por Actividades

Gratis

Localizar

Mostrar listado



18729 recursos / resources

14.569 actividades / activities



# Herramientas para avanzar

# Tools for advancing

## Financiación en el Convenio anual del Ministerio de Sanidad y la FEMP

## Funding within the annual FEMP and MoH agreement

## Convocatoria de ayudas entidades locales Call for grants for local entities

## Guías y documentos técnicos Guides and technical documents



[Link](#)



[Link](#)

## Jornadas, formación, webinars Workshops, training, webinars



[Link](#)  
[Link](#)



## Sistema de Información de Promoción y Educación para la Salud (SIPES)

## Information System on Health Promotion and Health Education (SIPES)

[Link](#)

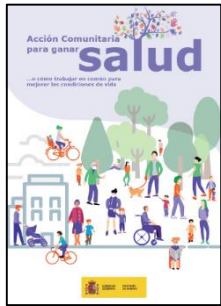


# Salud Comunitaria

# Community Health

## ACCIÓN COMUNITARIA COMMUNITY ACTION

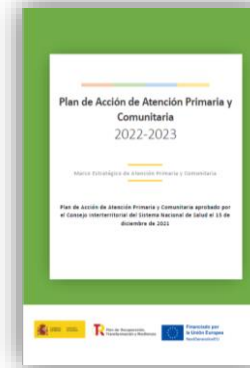
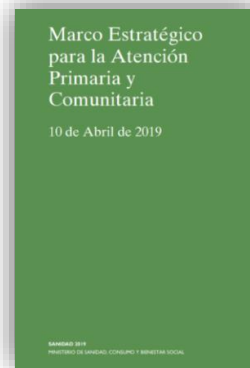
## ORIENTACIÓN A LA COMUNIDAD EN ATENCIÓN PRIMARIA COMMUNITY APPROACH IN PRIMARY HEALTH CARE



[Link](#)



Available soon in English



## PARTICIPACIÓN PARTICIPATION



[Link](#)



- Desarrollar Estrategias de Salud Comunitaria en las CCAA
- Developing Community Health at Regional level



[Link](#)

- Formación: abordaje biopsicosocial y acción comunitaria
- Training: biopsychosocial approach and community action



[Link](#)





## Puntos clave

**Entornos saludables:**  
determinantes sociales de la salud

**Intersectorialidad:** Salud y  
equidad en todas las políticas

Trabajo conjunto estable entre  
**Ministerio de Sanidad y FEMP**

Herramientas diversas de  
apoyo y financiación

**Sinergias con salud comunitaria y  
Atención Primaria**

## Key messages

**Healthy settings:** social  
determinants of health

**Intersectoral action:** Health  
and Equity in all Policies

Stable Joint work between  
**Ministry of Health and FEMP**

**Tools and funding**

**Sinergies with Community Health  
and Primary Health Care**



**Muchas gracias**

**Thank you**



***Ministerio de Sanidad***