



GOBIERNO  
DE ESPAÑA

MINISTERIO  
DE SANIDAD

# Plataforma Einasalut y el trabajo en salud local a través de la misma.

## Einasalut Platform and the work in local health through it.

Catalina Núñez Jiménez

Dirección General de Salud Pública. Islas Baleares



PRESIDENCIA ESPAÑOLA  
CONSEJO DE LA UNIÓN EUROPEA

# BIENVENIDOS/AS A EINA SALUT



<https://einasalut.caib.es/>

# MARCO CONCEPTUAL DETERMINANTES SOCIALES DE LA SALUD

## Social determinants of health

Decisores políticos y técnicos

Colectivos estructurados :  
centros educativos,  
empresas, centros sanitarios  
(entornos saludables)

Colectivos no estructurados:  
redes comunitarias

Ciudadanía sana y enferma



Political and technical decision-makers

Structured groups:  
educational establishments,  
companies, health centers  
(healthy environments).

Non-structured groups:  
community networks

Healthy and sick citizens



**FEM SALUT, faig salut**

Estratègia Social de Promoció de la Salut de les Illes Balears 2016\_2026



FEM SALUT, faig salut  
 Social strategy for health promotion of the Balearic island

Develop a web platform for the strategy that will include the programs and resources of the different lines of action.



Fuente. Sebastià March elaboración propia.

**Objetivos específicos, acciones e indicadores**

**OE.1.** Difundir a la población de las Illes Balears las ideas, objetivos y valores en los que se fundamenta la Estrategia.

**SP** **AC.1.** Desarrollar una estrategia de marketing para dar a conocer la Estrategia y la plataforma.

**IND.1.** Número de campañas sobre la Estrategia en medios tradicionales y redes sociales: Mínimo 1 al año.

**SP** **AC.2.** Elaborar una plataforma web de la Estrategia que incluirá los programas y recursos de las diferentes líneas de actuación.

**IND.2.** Existencia de la plataforma web: Sí/No.



## EINASALUT PARA COMUNIDADES

EinaSalut for communities



## EINASALUT PARA INSTITUCIONES

EinaSalut for institutions

## EINASALUT PARA PACIENTES Y PERSONAS CUIDADORAS

EinaSalut for patients and caregivers

## EINASALUT PARA LA CIUDADANÍA

EinaSalut for citizenship

Fuente: Sebastià March elaboración propia.



GOBIERNO  
DE ESPAÑA

MINISTERIO  
DE SANIDAD

U  
23

# COMUNIDADES SALUDABLES



**CENTROS EDUCATIVOS  
PROMOTORES DE LA SALUD**  
Schools for health



**REDES COMUNITARIAS**  
Community networks



**EMPRESAS SALUDABLES**  
Healthy companies



GOBIERNO  
DE ESPAÑA

MINISTERIO  
DE SANIDAD

U  
23

# REDES COMUNITARIAS COMMUNITY NETWORKS



EINA  
*salut*  
fent bona vida





# ¿PARA QUIÉN ES ESTA WEB?

## Who is this website for?

- Administraciones locales
- Profesionales de sectores relacionados con la calidad de vida
- Personas que trabajan la promoción de la salud en el ámbito local
- Dirigentes y profesionales de los ayuntamientos
- Colectivos, asociaciones y vecinos de barrios y municipios

- Local administrations
- Professionals in sectors related to quality of life
- People working on health promotion at local level
- Leaders and professionals of local councils
- Collectives, associations and residents of neighbourhoods and municipalities





# ¿EN QUÉ TE PODEMOS AYUDAR?

## How can we help you?



**QUEREMOS SER UN  
MUNICIPIO  
SALUDABLE**

We want to become a  
healthy municipality



**PARTIMOS DE CERO Y  
QUEREMOS INICIAR  
UN PROCESO DE  
ACCIÓN COMUNITARIA**

We are starting from scratch  
and we want to start a  
Community Action Process.



**TENEMOS UN  
PROBLEMA  
ESPECÍFICO**

We have a  
specific problem

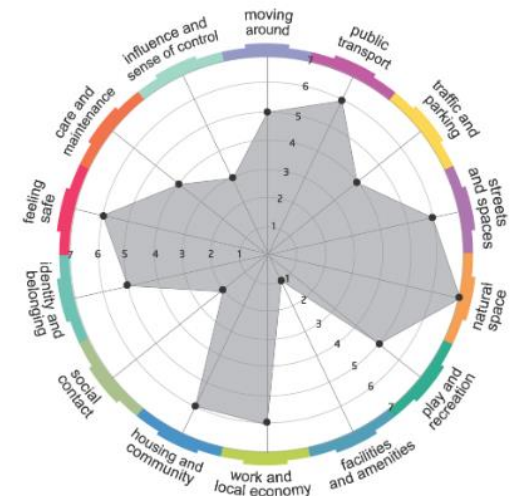
# ¿QUÉ ES UN MUNICIPIO SALUDABLE?

What is a healthy municipality?

# ¿CÓMO ES NUESTRO MUNICIPIO?

What is our municipality like?

La herramienta Entornos de Vida es una adaptación del Place standard Tool



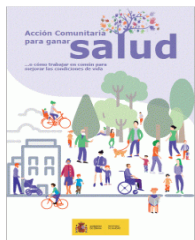
Adaptación por Fisabio (Fundación para el Fomento de la Investigación Sanitaria y Biomédica de la Comunidad Valenciana)



GOBIERNO DE ESPAÑA

MINISTERIO DE SANIDAD

U 23



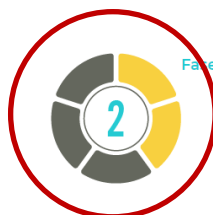
# PROCESO DE ACCIÓN COMUNITARIA Community action process



Fase 0



Fase 1



Fase 2



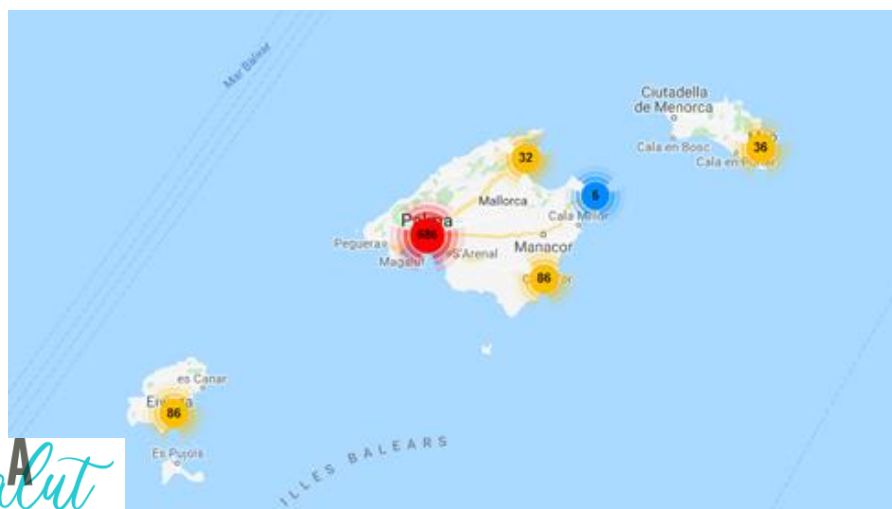
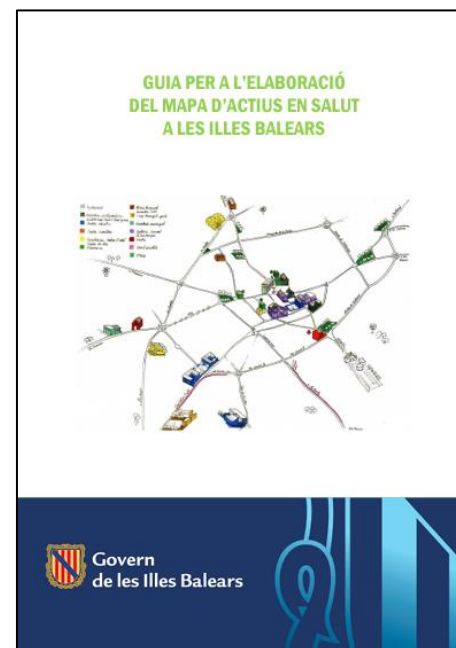
Fase 3



Fase 4



Fase 5



Guide for the elaboration of the map of health assets in the Balearic Islands

# TENEMOS UN PROBLEMA EN NUESTRA COMUNIDAD

## We have a problem in our community

### CÓMO INTERVENIR EN UN PROBLEMA EN 10 PASOS

#### How to deal to deal with a problem in 10 steps

1. Identificamos el problema Identify the problem	6. Identificamos medidas a implantar Actions to be implemented
2. Dimensionamos el problema Measure the problem	7. ¿Cómo lo llevamos a la práctica? How to do them?
3. Describimos población diana Describe the target population	8. Determinamos los recursos Identify resources
4. Identificamos agentes comunitarios Identify community workers	9. Evaluamos Avaluation
5. Identificamos bancos de buenas prácticas Identify good practice actions	10. Transmitimos los resultados Results



GOBIERNO  
DE ESPAÑA

MINISTERIO  
DE SANIDAD



# RECURSOS

## Resources

Lista de chequeo para el análisis de la equidad en Estrategias, Programas y Actividades (EPAs) de Salud

Guía para trabajar en salud comunitaria en Asturias

Participación comunitaria: Mejorando la salud y el bienestar y reduciendo desigualdades en salud

## BUENAS PRÁCTICAS

### Good practices





# COMPARTE TU EXPERIENCIA

## Share your experience

### Sempre acompanyats

#### Barri Santa Catalina i es Jonquet

Programa Sempre Acompanyats, finançat per l'Obra Social la Caixa. L'objectiu del programa és prevenir i atendre les persones majors en situació de solitud no desitjada i/o aïllament social. Es pretén crear i consolidar una estructura en la que hi puguin participar institucions, entitats i ciutadania, per sensibilitzar la comunitat, detectar situacions de solitud i/o aïllament social i poder donar la millor resposta a aquest col·lectiu.

Página web: <https://www.grecmallorca.org/ca/comunicacio/noticies/349-sempre-acompanyats-nou-programa>

[Comentar y ver comentarios](#)

### Plataforma Son Gotleu

#### Barri Son Gotleu

La Plataforma d'Entitats i Serveis és un espai de treball en xarxa que va néixer en el 2003 amb l'objectiu de donar una resposta als nous reptes, necessitats, situacions de dificultats i problemàtiques de la població del barri.

Amb els anys ha esdevingut un grup clau en el territori a l'hora de promoure diferents iniciatives comunitàries de caire social, cultural, educatives, de

MUCHAS GRACIAS  
THANK YOU VERY MUCH

