

Grupo de trabajo: Mapa de recursos comunitarios

II Jornada sobre la implementación local
de la Estrategia de Promoción de la
Salud y Prevención en el SNS
JUNTOS POR LA SALUD, UN PASO MÁS



**ESTRATEGIA
PROMOCIÓN DE LA SALUD
Y PREVENCIÓN EN EL SNS**

¿Porqué es útil la elaboración de un mapa de recursos comunitarios del municipio?

- Para dar **visibilidad y valor** a todas aquellas estructuras y acciones con las que cuenta el municipio y que contribuyen a la salud y el bienestar de la ciudadanía. Al identificarlos y pintarlos en un mapa, se facilita la **accesibilidad** de los vecinos/as a estos recursos.
- A su vez, se obtiene una información muy valiosa para estudiar la **distribución** de recursos por áreas e identificar **focos de acción para mejorar** los recursos del municipio.
- Además de ser un fin en sí mismo, el Mapa de Recursos para la Salud es un **medio que cataliza el trabajo en común de personas que vienen de distintas disciplinas y distintos sectores**. Es un objetivo concreto, con un lenguaje nuevo en común. En el mapa cada uno puede plasmar aquello que hace y puede visualizar cómo esto beneficia a la salud y al bienestar. Esto es de especial utilidad para aquellos sectores que históricamente se han coordinado menos con los sectores socio-sanitarios.



Implementación local de la Estrategia

Mapa de recursos

Definición : Un recurso comunitario es un bien que puede ser usado para mejorar la calidad de vida de las personas que forman una comunidad.



Alcance

La identificación de recursos se realizará prestando atención a los factores que aborda la Estrategia en su primera fase:

- Actividad física
- Alimentación saludable
- Prevención del consumo nocivo de alcohol
- Prevención del consumo de tabaco
- Bienestar emocional
- Parentalidad positiva
- Envejecimiento activo

Tipos de recursos (para 1ª fase)

- Recursos de organizaciones instituciones o entidades (públicos o privados)
- Recursos de asociaciones
- Recursos físicos de un área



Estrategia de Promocion de la Salud y Prevencion

Mapa de recursos comunitarios para la salud

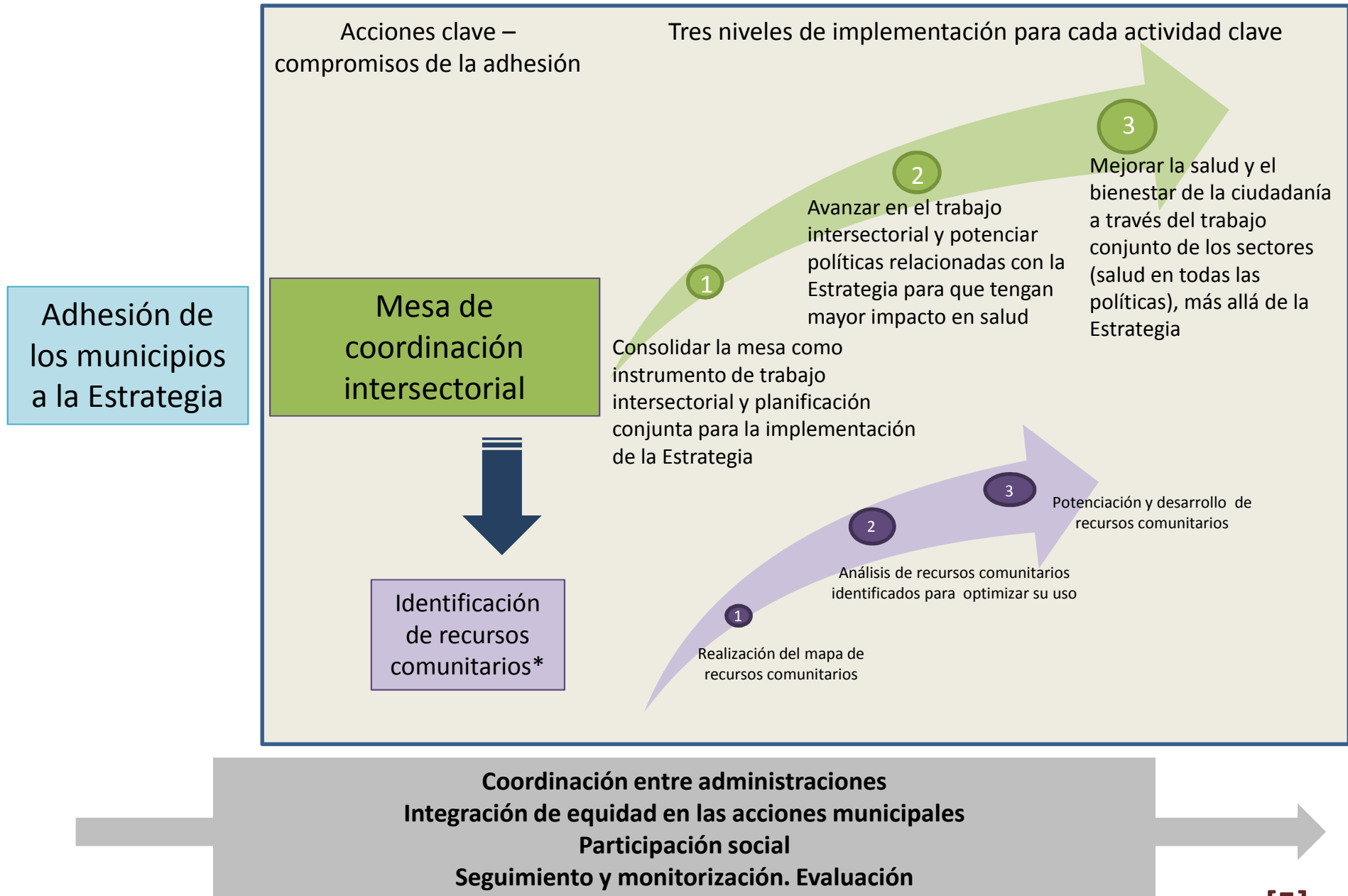
- ¿Qué recursos podríamos utilizar para mejorar la salud de la comunidad?
 - ¿Cuáles son los recursos de nuestro sistema de salud comunitaria y de salud pública locales?
 - ¿Cuáles son las riquezas de este barrio/municipio?
 - ¿Qué es lo que hace que sea un buen lugar para vivir?
-
- **Identificar los recursos** para la salud de nuestro municipio.
 - Esos recursos se difunden en un **Mapa on line**, tanto en la web de la Estrategia como en la web del municipio.
 - **Y son también de utilidad para los profesionales de la salud que puedan ofrecer información de recursos para la salud a la población:** consejo integral en estilos de vida vinculado a recursos comunitarios.

¿Es necesario potenciar o desarrollar algún recurso?

LOCALIZA salud
MAPA DE RECURSOS PARA LA SALUD

¿Hay algún grupo poblacional al que no se esté llegando?

ESQUEMA DE LA IMPLEMENTACIÓN LOCAL DE LA ESTRATEGIA



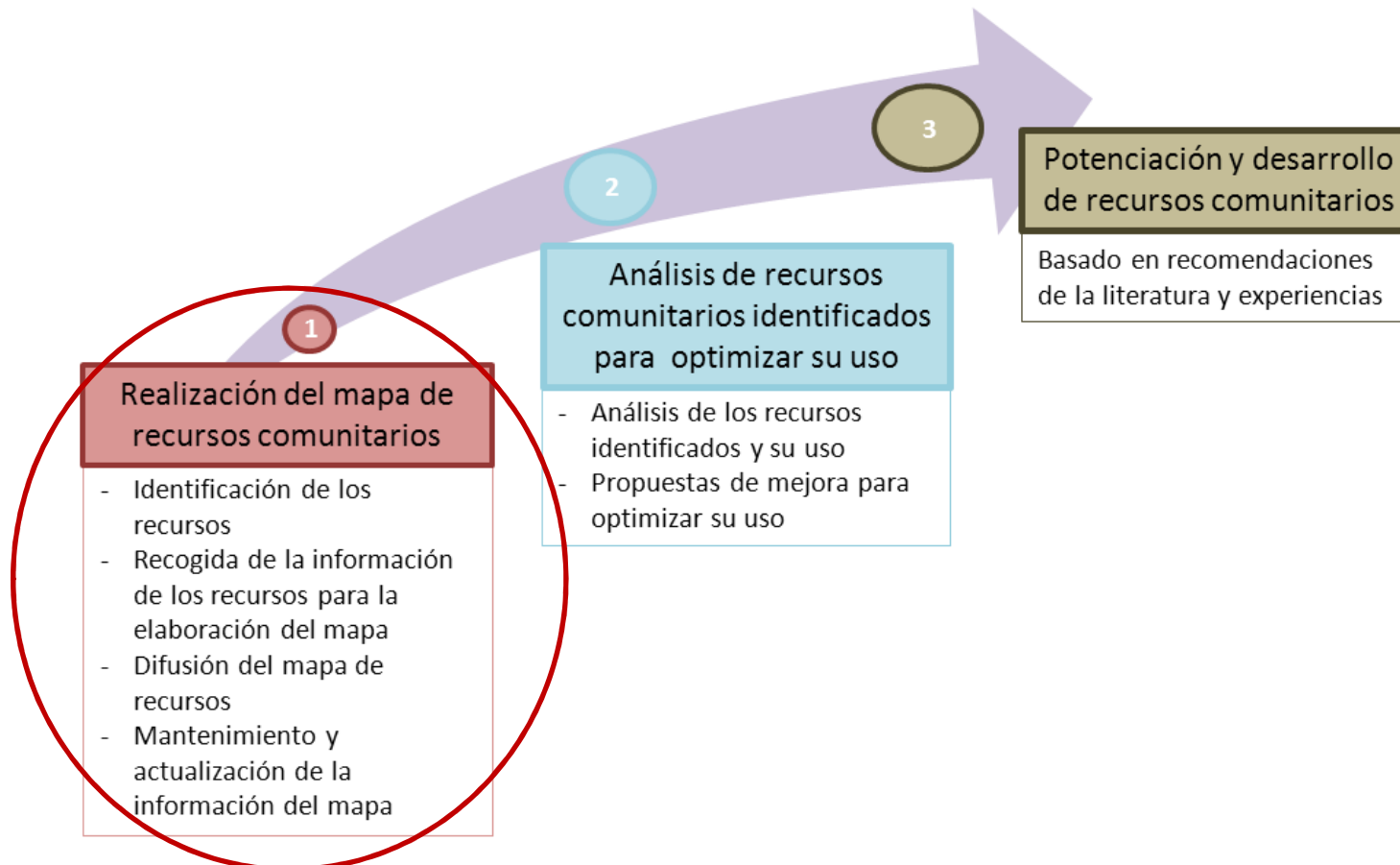
*Por su relevancia, se considera una actividad clave en sí misma, pero la mesa intersectorial, entre sus funciones, coordinará y planificará la identificación de recursos comunitarios



Implementación local de la Estrategia: Acciones Clave

2. Mapa de recursos comunitarios (I)

Niveles para la identificación de recursos comunitarios



Temas de trabajo

1. Planificación del mapa de recursos. Estrategias según tamaño de municipio, quién participa y prioridades del municipio.
2. Estrategias para mapear con la comunidad. Integrar la participación ciudadana en el mapa.
3. Difusión del mapa.. “Ya tengo el mapa, y ¿ahora qué?”
4. Análisis de los recursos comunitarios para optimizar/potenciación su uso.

TEMA 1. Planificación del mapa de recursos. Estrategias según tamaño de municipio, quién participa y prioridades del municipio.

- ✓ Aspectos a valorar según el tamaño del municipio:
Por etapas, por sectores, por distritos
- ✓ Quién se encarga de hacer y actualizar las fichas de recursos
- ✓ Actualización e incorporación de nuevos recursos, mantener el mapa al día.

TEMA 2. Estrategias para mapear con la comunidad. Integrar la participación ciudadana en el mapa.

- ✓ Estrategias para identificar recursos con la comunidad
- ✓ Metodologías de mapeo participativo.
- ✓ Experiencias.

TEMA 3. Difusión del mapa. “Ya tengo el mapa, y ¿ahora qué?”

- ✓ Estrategias de difusión del mapa de recursos:
planificación, aliados, formatos del mapa, lugares de difusión, evaluación...
- ✓ ¿La difusión del mapa de recursos permite que la información llegue a todos los grupos de población?

TEMA 4. Análisis de los recursos comunitarios para optimizar/potenciación su uso.

- ✓ ¿Qué aspectos hay que valorar una vez tenemos la foto de los recursos del municipio?
- ✓ ¿Cómo optimizar el uso de los recursos por parte de la población?
- ✓ Estrategias para asegurar la equidad en el mapa

Dudas y preguntas

- ✓ ¿Qué dificultades, retos o desafíos habéis encontrado? ¿Cómo los habéis solucionado?
- ✓ Fortalezas o resultados positivos del mapeo de recursos para la salud.