



# SEMINARIO WEB CONVOCATORIA DE AYUDAS RECS Y ADHESIÓN A LA ESTRATEGIA DE PROMOCIÓN DE LA SALUD Y PREVENCIÓN EN EL SNS

## Implementación local de la Estrategia de Promoción de la Salud y Prevención en el SNS

**Encarnación Martínez Mondéjar**  
**Jara Cubillo Llanes**  
*Área de Promoción de la Salud y Equidad*  
Ministerio de Sanidad



**SEMINARIOS  
WEB RECS '23**



# ENTORNO LOCAL

Desde un marco de determinantes sociales de la salud y equidad es indispensable trabajar con un enfoque de entornos saludables en el que el ámbito local cobra especial importancia.



# IMPLEMENTACIÓN LOCAL DE LA EPSP

Guía para la implementación local de la Estrategia de Promoción de la Salud y Prevención en el SNS

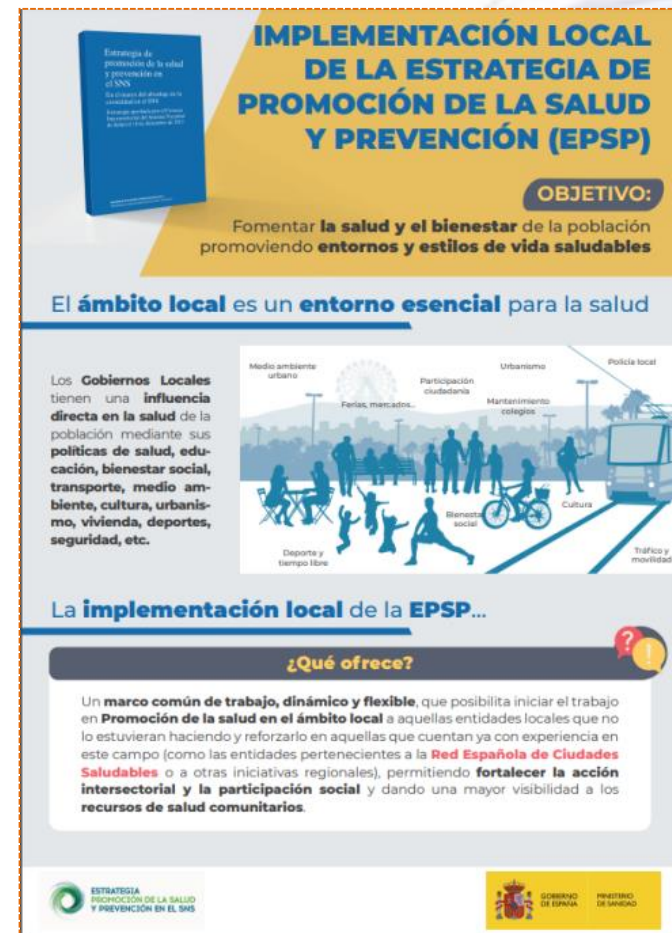
INFORMES, ESTUDIOS E INVESTIGACIÓN 2015  
MINISTERIO DE SANIDAD, SERVICIOS SOCIALES E IGUALDAD

**Aprobada:** 14 Enero 2015

**Objetivos:**

- establecer un **marco de trabajo común** para la implementación local de la estrategia
- facilitar que se haga de manera universal en los municipios
- proponer recomendaciones y herramientas concretas para ello.

Disponible [aquí](#)



**IMPLEMENTACIÓN LOCAL DE LA ESTRATEGIA DE PROMOCIÓN DE LA SALUD Y PREVENCIÓN (EPSP)**

**OBJETIVO:**  
Fomentar la salud y el bienestar de la población promoviendo entornos y estilos de vida saludables

El **ámbito local** es un **entorno esencial** para la salud

Los **Gobiernos Locales** tienen una **influencia directa** en la salud de la población mediante sus **políticas de salud, educación, bienestar social, transporte, medio ambiente, cultura, urbanismo, vivienda, deportes, seguridad, etc.**

Medio ambiente urbano, Ferias, mercados..., Participación ciudadana, Urbanismo, Política local, Mantenimiento colegios, Bienestar social, Cultura, Tráfico y movilidad, Deporte y tiempo libre

La **implementación local** de la **EPSP**...

**¿Qué ofrece?**

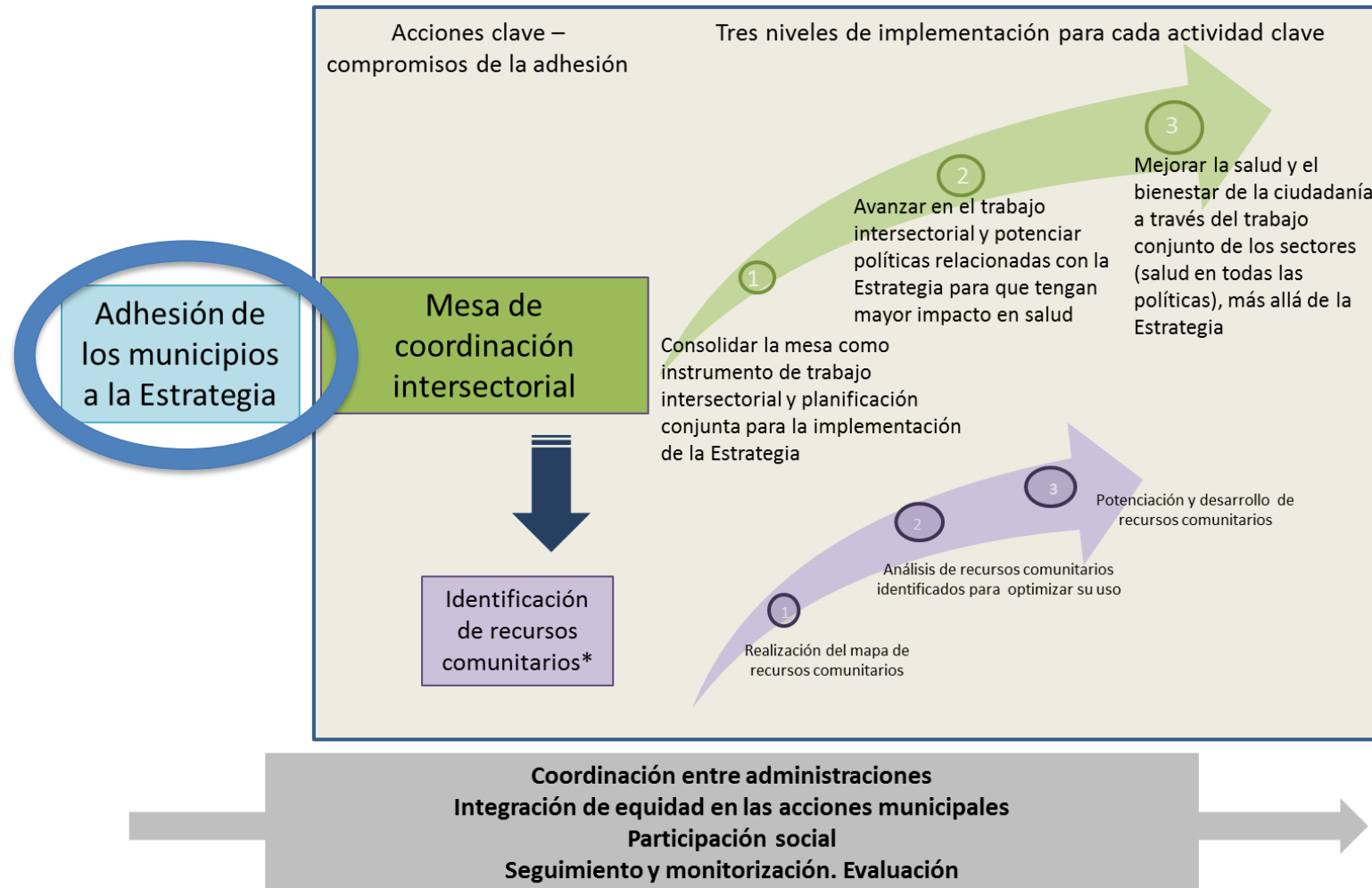
Un **marco común de trabajo, dinámico y flexible**, que posibilita iniciar el trabajo en **Promoción de la salud en el ámbito local** a aquellas entidades locales que no lo estuvieran haciendo y reforzarlo en aquellas que cuentan ya con experiencia en este campo (como las entidades pertenecientes a la **Red Española de Ciudades Saludables** o a otras iniciativas regionales), permitiendo **fortalecer la acción intersectorial y la participación social** y dando una mayor visibilidad a los **recursos de salud comunitarios**.

ESTRATEGIA PROMOCIÓN DE LA SALUD Y PREVENCIÓN EN EL SNS  
GOBIERNO DE ESPAÑA  
MINISTERIO DE SANIDAD

Infografía [aquí](#)

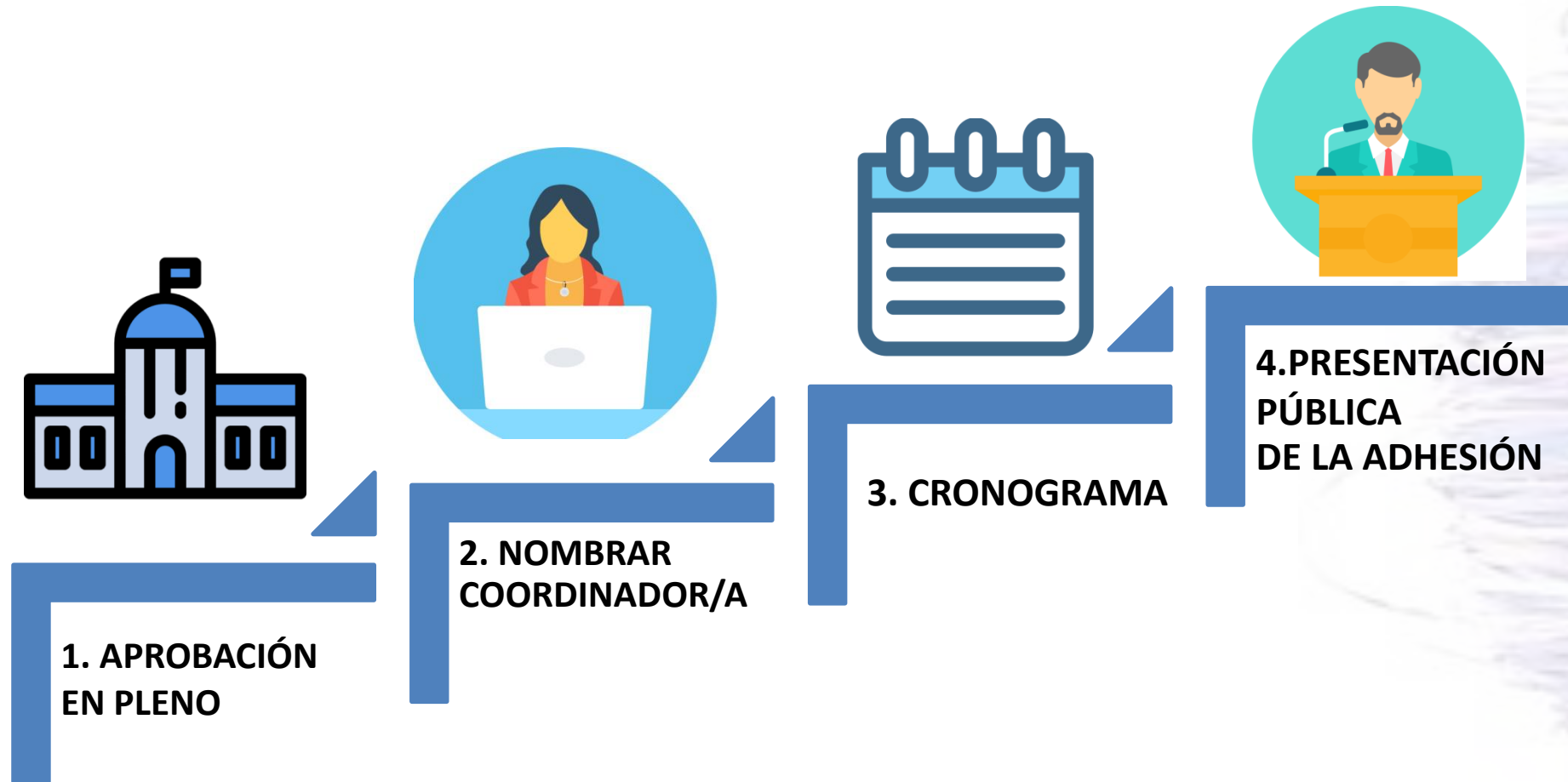


# IMPLEMENTACIÓN LOCAL DE LA EPSP. ADHESIÓN



\*Por su relevancia, se considera una actividad clave en sí misma, pero la mesa intersectorial, entre sus funciones, coordinará y planificará la identificación de recursos comunitarios

# IMPLEMENTACIÓN LOCAL DE LA EPSP. ADHESIÓN



[https://www.sanidad.gob.es/profesionales/saludPublica/prevPromocion/Estrategia/Dossier\\_documentacion.htm](https://www.sanidad.gob.es/profesionales/saludPublica/prevPromocion/Estrategia/Dossier_documentacion.htm)

# IMPLEMENTACIÓN LOCAL DE LA EPSP. ADHESIÓN



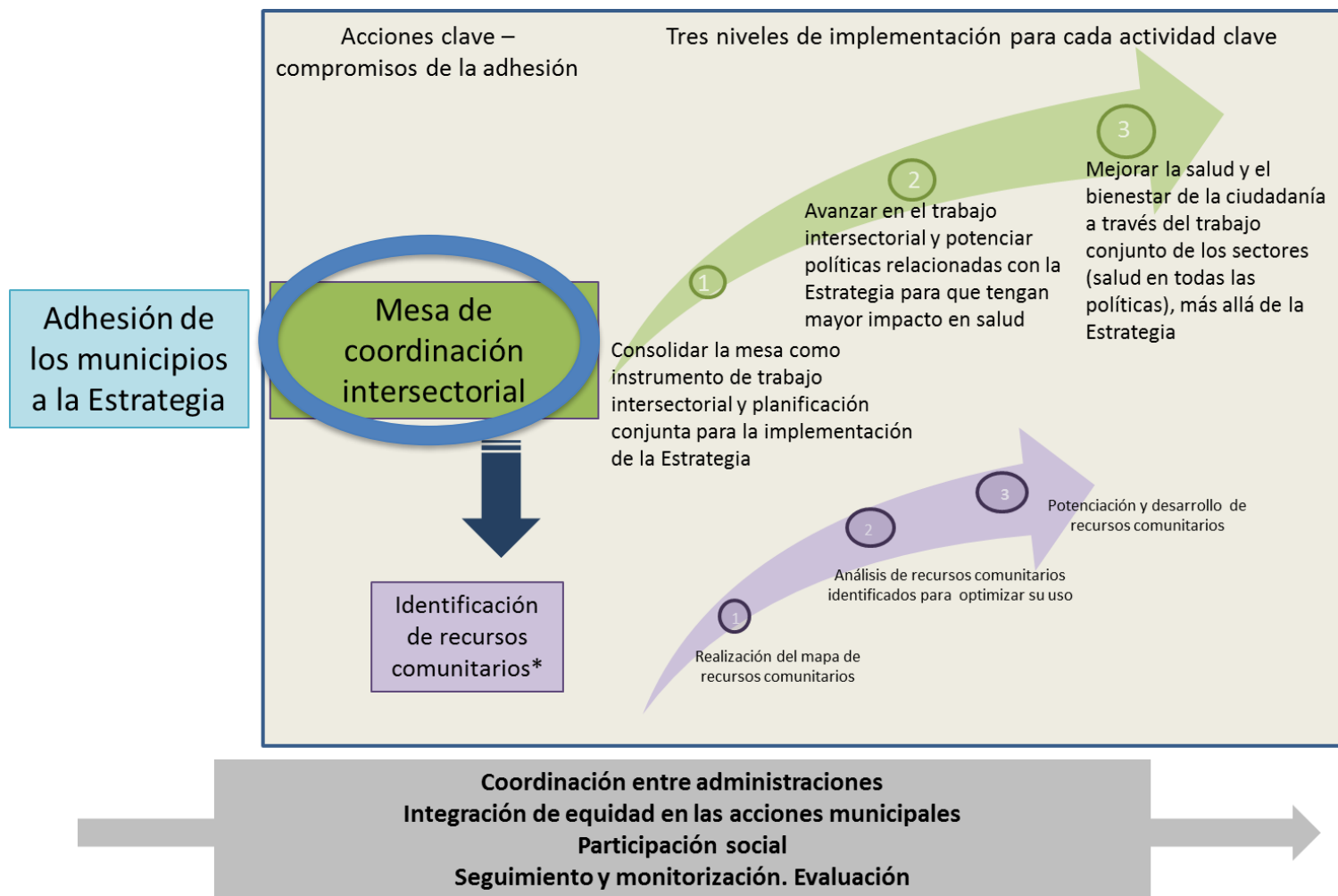
Población: 45,6%

 Adherido (275)

 En proceso (148)

# IMPLEMENTACIÓN LOCAL DE LA EPSP

## ACCIONES CLAVE: MESA INTERSECTORIAL



\*Por su relevancia, se considera una actividad clave en sí misma, pero la mesa intersectorial, entre sus funciones, coordinará y planificará la identificación de recursos comunitarios



# IMPLEMENTACIÓN LOCAL DE LA EPSP

## ACCIONES CLAVE: MESA INTERSECTORIAL

Se concibe como un instrumento para **avanzar en salud y equidad en todas las políticas.**

Sectores clave:

**Salud · Educación · Bienestar Social · Transporte · Urbanismo · Deportes · Medio Ambiente**

En función del tamaño del municipio, deberían estar representados **otros sectores** cuyas políticas pueden influir en la salud de la población.

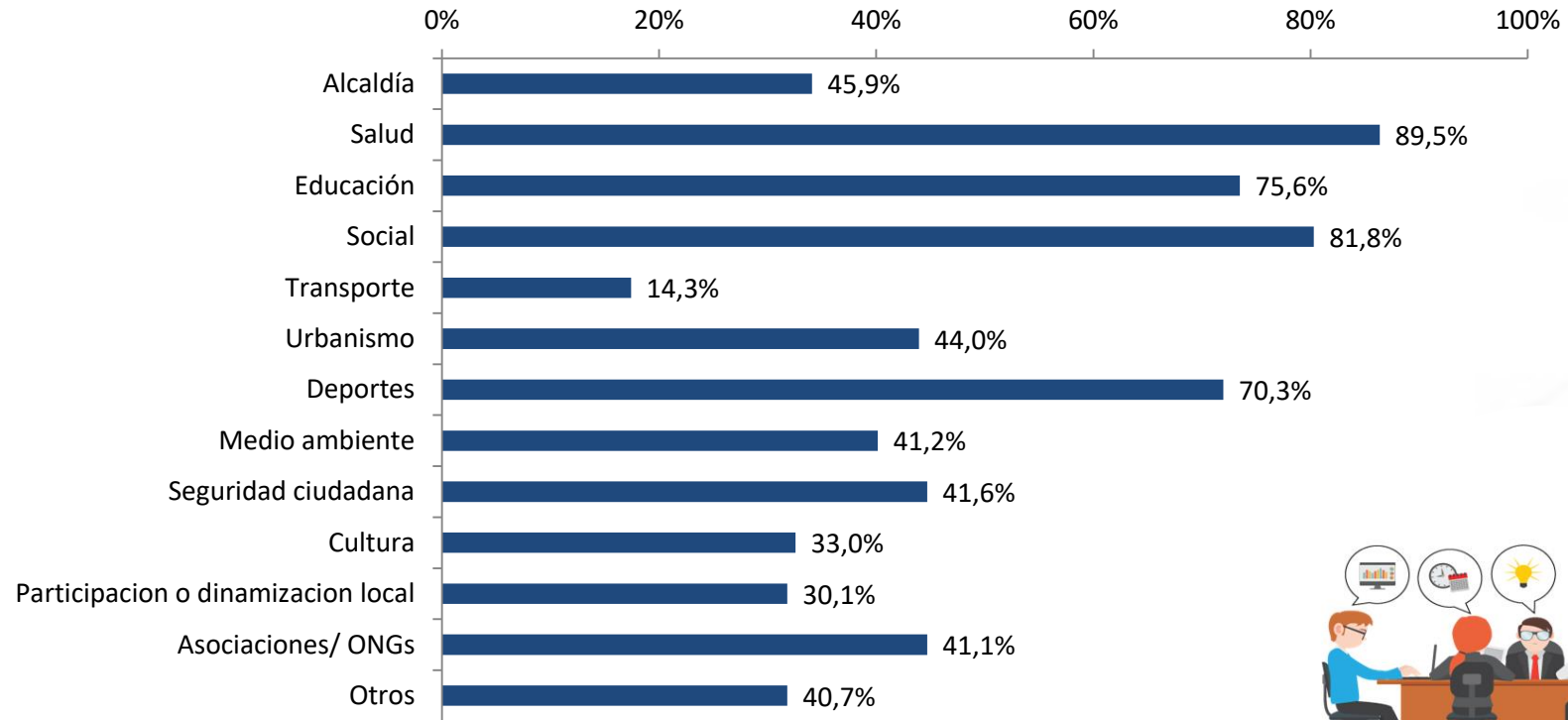




# IMPLEMENTACIÓN LOCAL DE LA EPSP

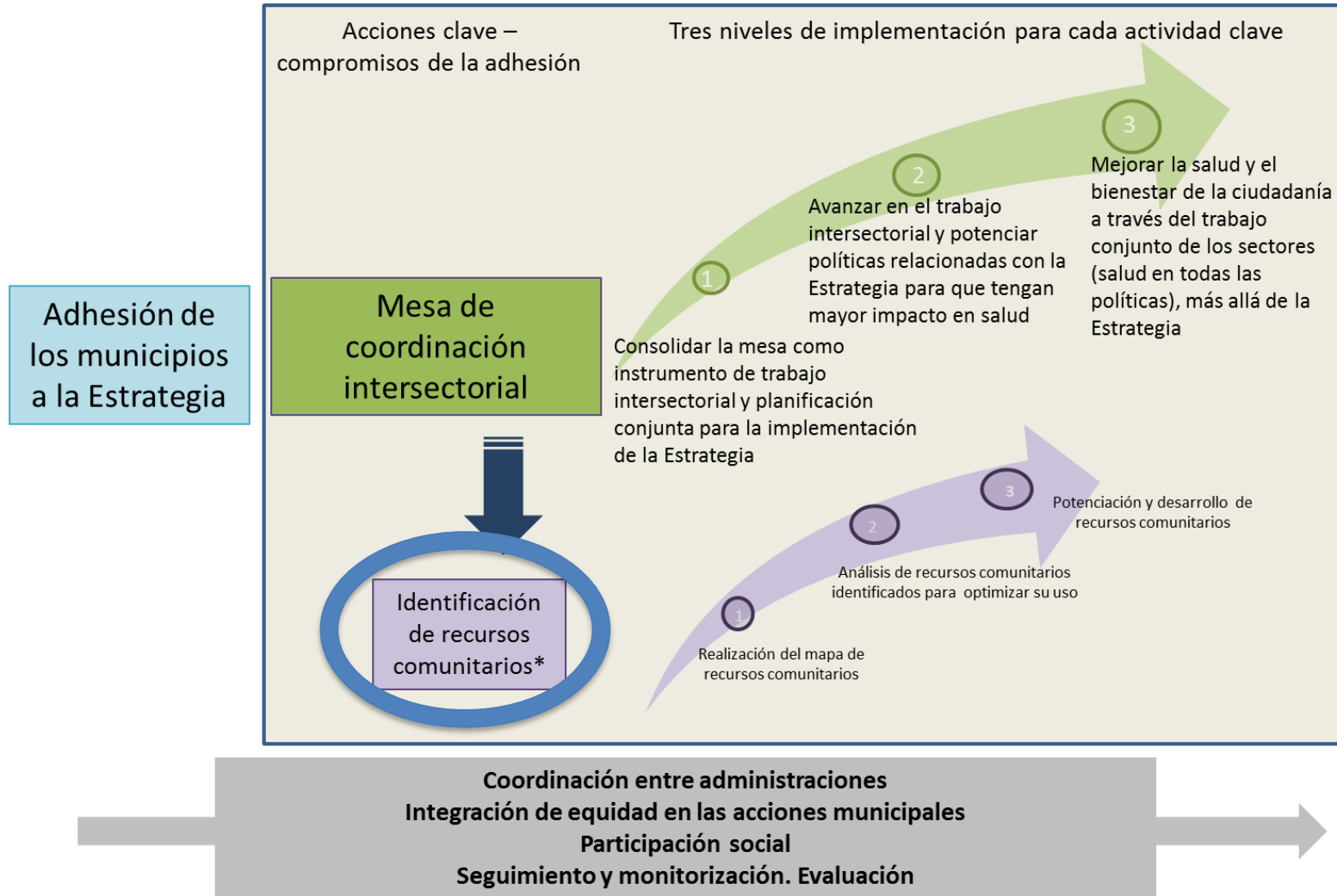
## MESAS DE COORDINACIÓN INTERSECTORIAL

Sectores que participan en las mesas de coordinación intersectorial (%)



# IMPLEMENTACIÓN LOCAL DE LA EPSP

## ACCIONES CLAVE: MAPA DE RECURSOS Y ACTIVIDADES



\*Por su relevancia, se considera una actividad clave en sí misma, pero la mesa intersectorial, entre sus funciones, coordinará y planificará la identificación de recursos comunitarios





# IMPLEMENTACIÓN LOCAL DE LA EPSP

## ACCIONES CLAVE: MAPA DE RECURSOS Y ACTIVIDADES

<https://localizasalud.sanidad.gob.es/maparecursos/main/Menu.action>

**LOCALIZA salud**  
MAPA DE RECURSOS PARA LA SALUD

Introduce una dirección y te mostraremos los recursos más próximos

Escriba el nombre del municipio...

Provincia

Comunidad Autónoma

|

Todos los factores

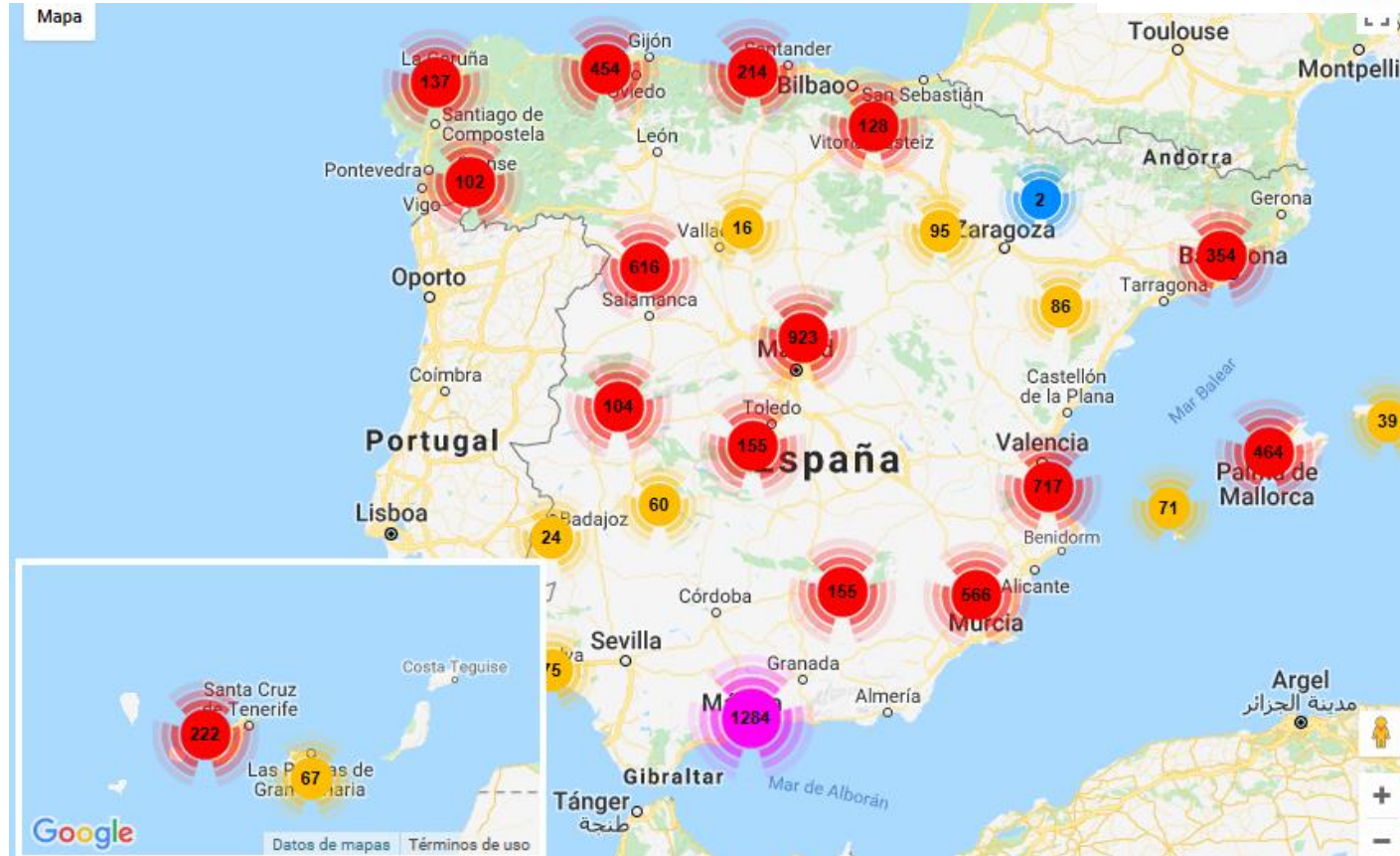
- Alimentación
- Actividad física
- Alcohol
- Tabaco
- Bienestar emocional
- Parentalidad positiva

Todos los grupos

- Población general
- Infancia: 0-5 años
- Infancia: 6-11 años
- Adolescentes (12-17 años)
- Jóvenes (18-29 años)
- Adultos (30-64 años)
- Mayores de 64 años
- Embarazadas
- Otros

Buscar por Actividades

Gratis



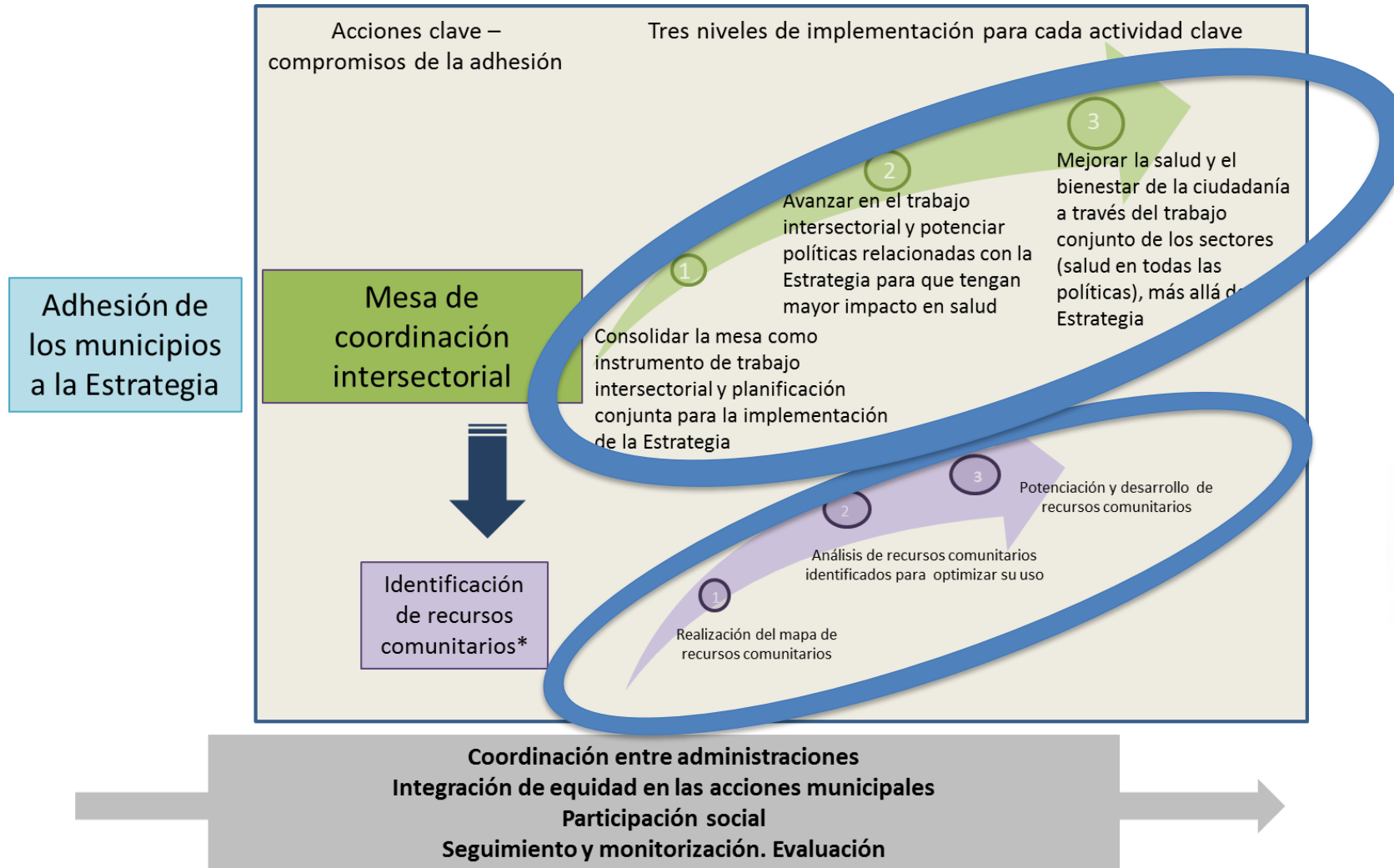
- ### Tipos de recursos
- Recursos de organizaciones
  - Recursos de asociaciones
  - Recursos físicos de un área
  - Otro tipo de recursos

**17.905 recursos**

**19.446 actividades**

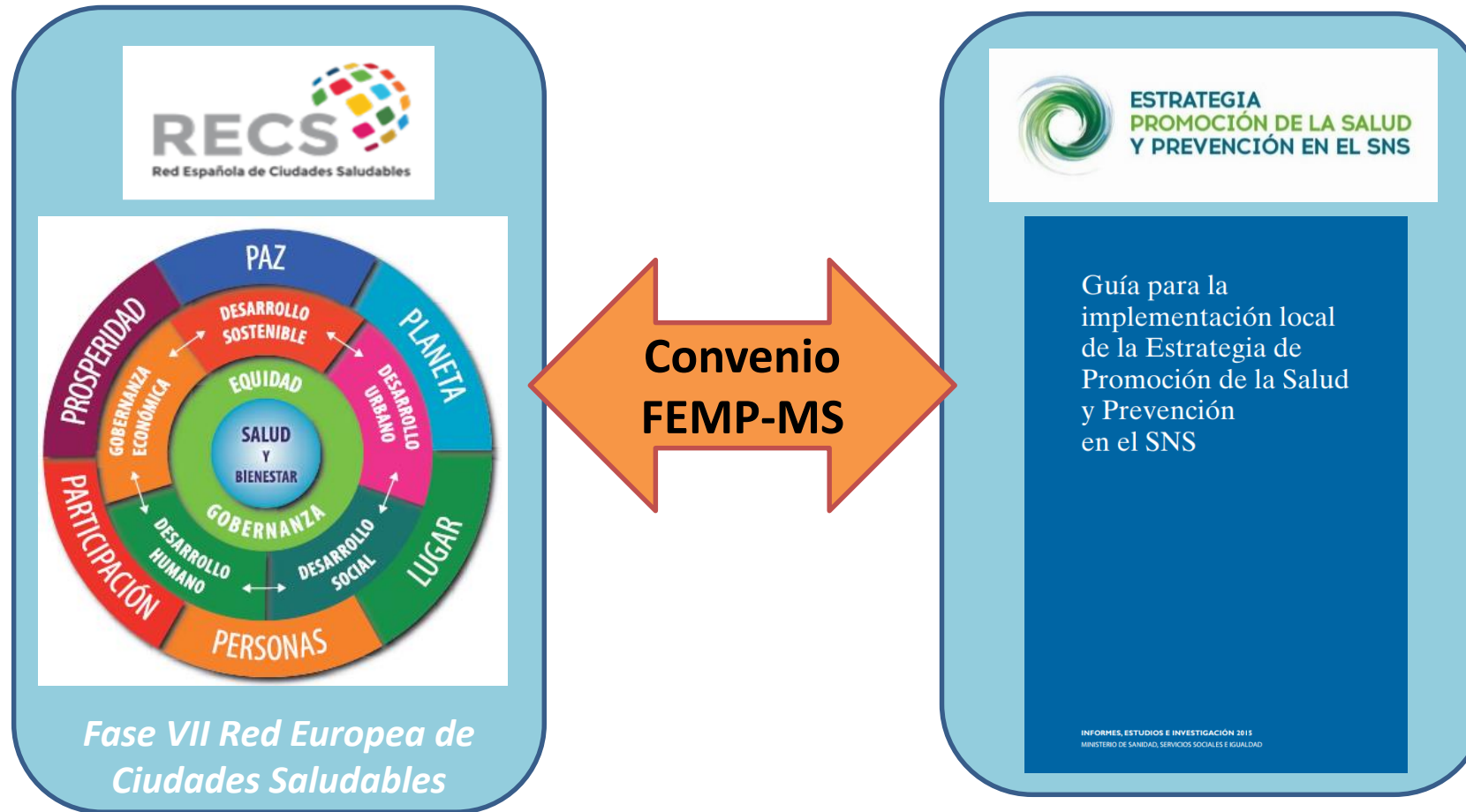
# IMPLEMENTACIÓN LOCAL DE LA EPSP

## ACCIONES CLAVE: MAPA DE RECURSOS Y ACTIVIDADES



\*Por su relevancia, se considera una actividad clave en sí misma, pero la mesa intersectorial, entre sus funciones, coordinará y planificará la identificación de recursos comunitarios

# CONVENIO FEMP-MINISTERIO DE SANIDAD



FEMP: Federación Española de Municipios y Provincias  
MS: Ministerio de Sanidad



# CONVENIO FEMP-MINISTERIO DE SANIDAD

En el marco del Convenio se realiza una Convocatoria de Ayudas a Entidades Locales



INICIO RECS ▾ ENTIDADES LOCALES ▾ DOCUMENTACIÓN ▾ CONVOCATORIAS DE AYUDAS ▾ FORMACIÓN CONTACTO



## Convocatoria ayudas 2023



En el año 2023, en el marco del Convenio entre el Ministerio de Sanidad y la Federación Española de Municipios y Provincias (FEMP), se concederán ayudas a las Entidades Locales (EELL) pertenecientes a la Red Española de Ciudades Saludables (RECS) para el desarrollo de actuaciones en materia de salud, así como a las EELL, pertenecientes o no a la RECS, para la implementación local de la Estrategia de Promoción de la Salud y Prevención en el Sistema Nacional de Salud (EPSP). Las actuaciones desarrolladas por las Entidades Locales que se presenten a esta convocatoria de ayudas tienen que ejecutarse con fecha posterior al 17 de mayo de 2023 y estar finalizadas antes del 10 de noviembre de 2023.

<https://recs.es/convocatorias/>

# CONVOCATORIA DE AYUDAS

NÚMERO Y TIPO DE SOLICITUDES POR ENTIDAD LOCAL						
LÍNEAS	LÍNEA I	LÍNEA II			Combinaciones posibles	Número máximo de proyectos
APARTADOS	A	B1	B2	B3		
Entidades Locales pertenecientes a la RECS 	2	1	1		1 A 2 A 1 A + B1 2 A + B1 1 A + B2 2 A + B2	3 (2A + B1 ó B2)
Entidades Locales no pertenecientes a la RECS 	Inicio o en proceso de adhesión a la EPSP		1		1 B1	1
	Adheridas a la EPSP sin mesa y/o mapa		1		1 B1	1
	Adheridas a la EPSP con mesa y mapa			1	1 o 2 (*)	1 B2 1 B2 + B3 1 B2 + 2 B3 (*)

**A:** Proyectos de miembros de la RECS.



**B1:** Adhesión a la EPSP y nivel 1 de implementación de la EPSP (el nivel 1 es la constitución de la mesa intersectorial e identificación/mapeo de recursos para la salud).

**B2:** Avanzar en implementación local de la EPSP (nivel 2 y 3).

**B3:** Intervenciones priorizadas para la acción (IPAs).

(\*) Sólo se podrán solicitar dos proyectos B3 si uno de ellos está destinado a una **IPA6**: “Intervenciones de promoción de la salud y prevención con la población gitana, que respondan a las actuaciones que se recogen en la [Estrategia para la Igualdad, Inclusión y Participación del Pueblo Gitano 2021-2030](#).”

# CONVOCATORIA DE AYUDAS PARA ENTIDADES NO PERTENECIENTES A LA RECS

NÚMERO Y TIPO DE SOLICITUDES POR ENTIDAD LOCAL						
LÍNEAS	LÍNEA I	LÍNEA II			Combinaciones posibles	Número máximo de proyectos
APARTADOS	A	B1	B2	B3		
Entidades Locales pertenecientes a la RECS 	2	1	1		1 A 2 A 1 A + B1 2 A + B1 1 A + B2 2 A + B2	3 (2A + B1 ó B2)
Entidades Locales no pertenecientes a la RECS 	Inicio o en proceso de adhesión a la EPSP		1		1 B1	1
	Adheridas a la EPSP sin mesa y/o mapa		1		1 B1	1
	Adheridas a la EPSP con mesa y mapa			1	1 o 2 (*)	1 B2 1 B2 + B3 1 B2 + 2 B3 (*)

**A:** Proyectos de miembros de la RECS.

**B1:** Adhesión a la EPSP y nivel 1 de implementación de la EPSP (el nivel 1 es la constitución de la mesa intersectorial e identificación/mapeo de recursos para la salud).

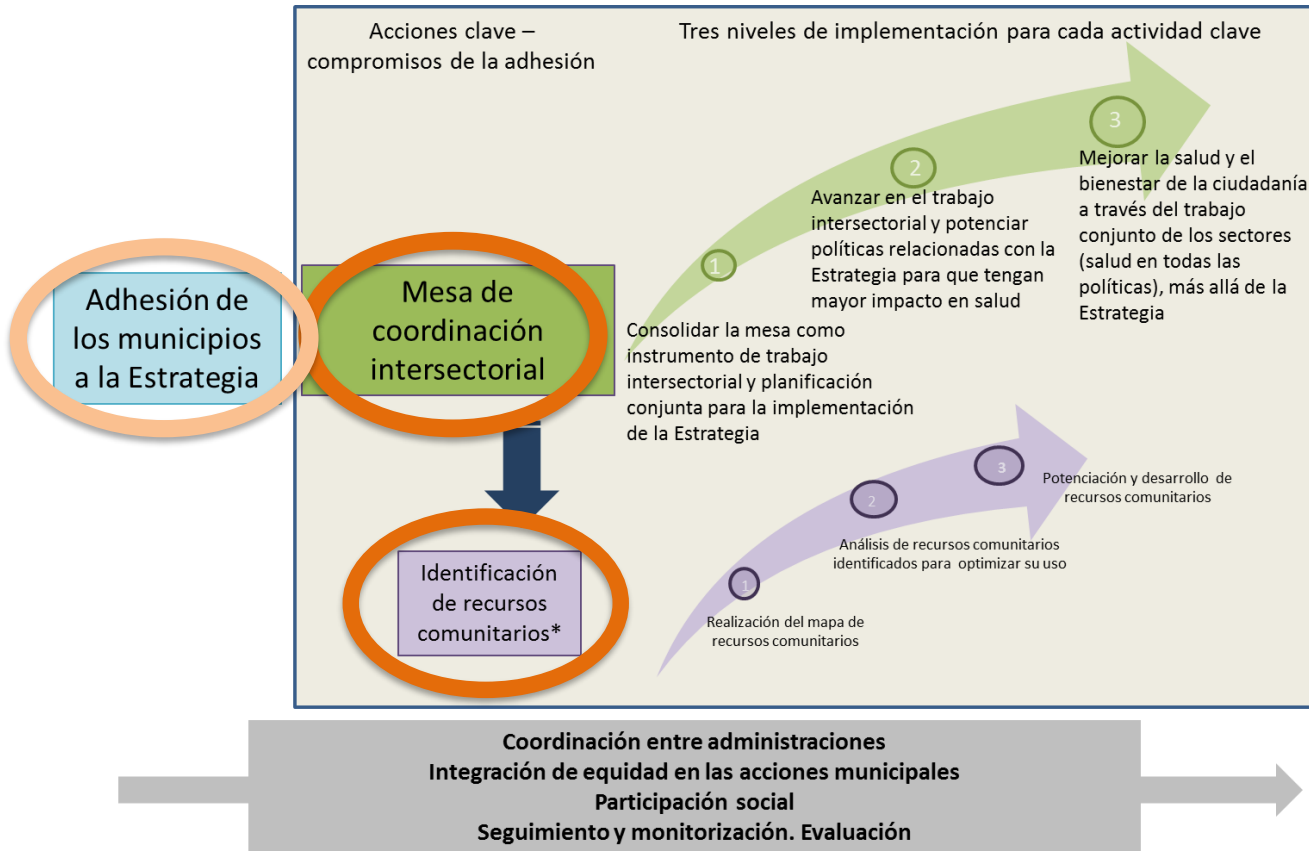
**B2:** Avanzar en implementación local de la EPSP (nivel 2 y 3).

**B3:** Intervenciones priorizadas para la acción (IPAs).

(\*) Sólo se podrán solicitar dos proyectos B3 si uno de ellos está destinado a una **IPA6**: "Intervenciones de promoción de la salud y prevención con la población gitana, que respondan a las actuaciones que se recogen en la [Estrategia para la Igualdad, Inclusión y Participación del Pueblo Gitano 2021-2030](#).



# CONVOCATORIA DE AYUDAS PARA ENTIDADES NO PERTENECIENTES A LA RECS: LÍNEA II. APARTADO B1



\*Por su relevancia, se considera una actividad clave en sí misma, pero la mesa intersectorial, entre sus funciones, coordinará y planificará la identificación de recursos comunitarios

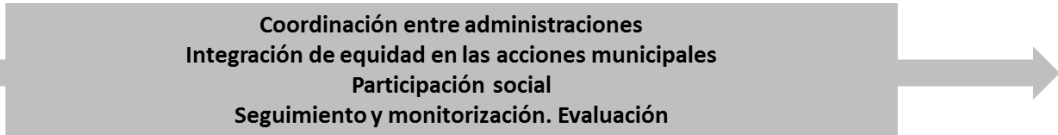
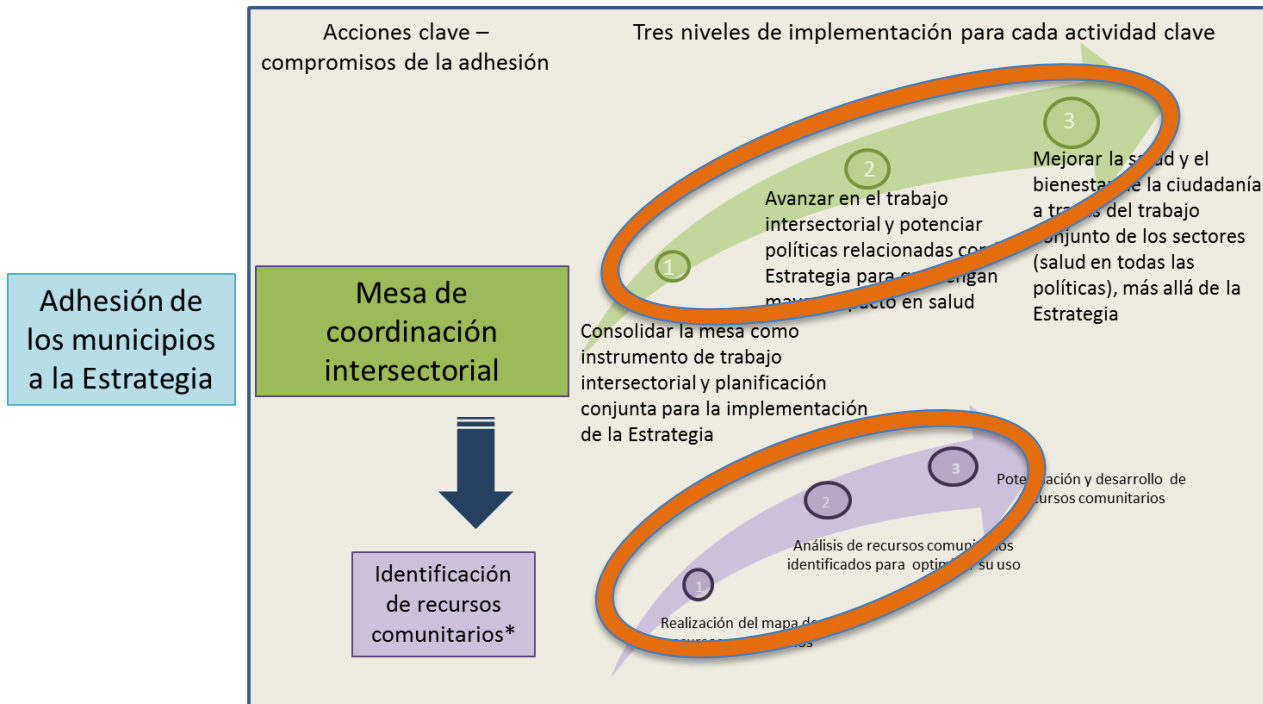
NÚMERO Y TIPO DE SOLICITUDES POR ENTIDAD LOCAL						
LÍNEAS	LÍNEA I	LÍNEA II			Combinaciones posibles	Número máximo de proyectos
APARTADOS	A	B1	B2	B3		
Entidades Locales no pertenecientes a la RECS		1			1 B1	1
			1		1 B1	1
				1	1 o 2 (*)	1 B2 1 B2 + B3 1 B2 + 2 B3 (*)

**B1:** Adhesión a la EPSP y nivel 1 de implementación de la EPSP (el nivel 1 es la constitución de la mesa intersectorial e identificación/mapeo de recursos para la salud).

## ¿Quiénes?

- Entidades Locales que inicien la adhesión a la EPSP en 2023.
- Entidades Locales en proceso de adhesión a la EPSP que no hayan recibido previamente ayudas en este apartado.
- Entidades Locales adheridas a la EPSP que aún no hayan constituido la mesa intersectorial y/o identificado sus recursos y que no hayan recibido previamente ayudas para estos fines.

# CONVOCATORIA DE AYUDAS PARA ENTIDADES NO PERTENECIENTES A LA RECS: LÍNEA II. APARTADO B2



\*Por su relevancia, se considera una actividad clave en sí misma, pero la mesa intersectorial, entre sus funciones, coordinará y planificará la identificación de recursos comunitarios

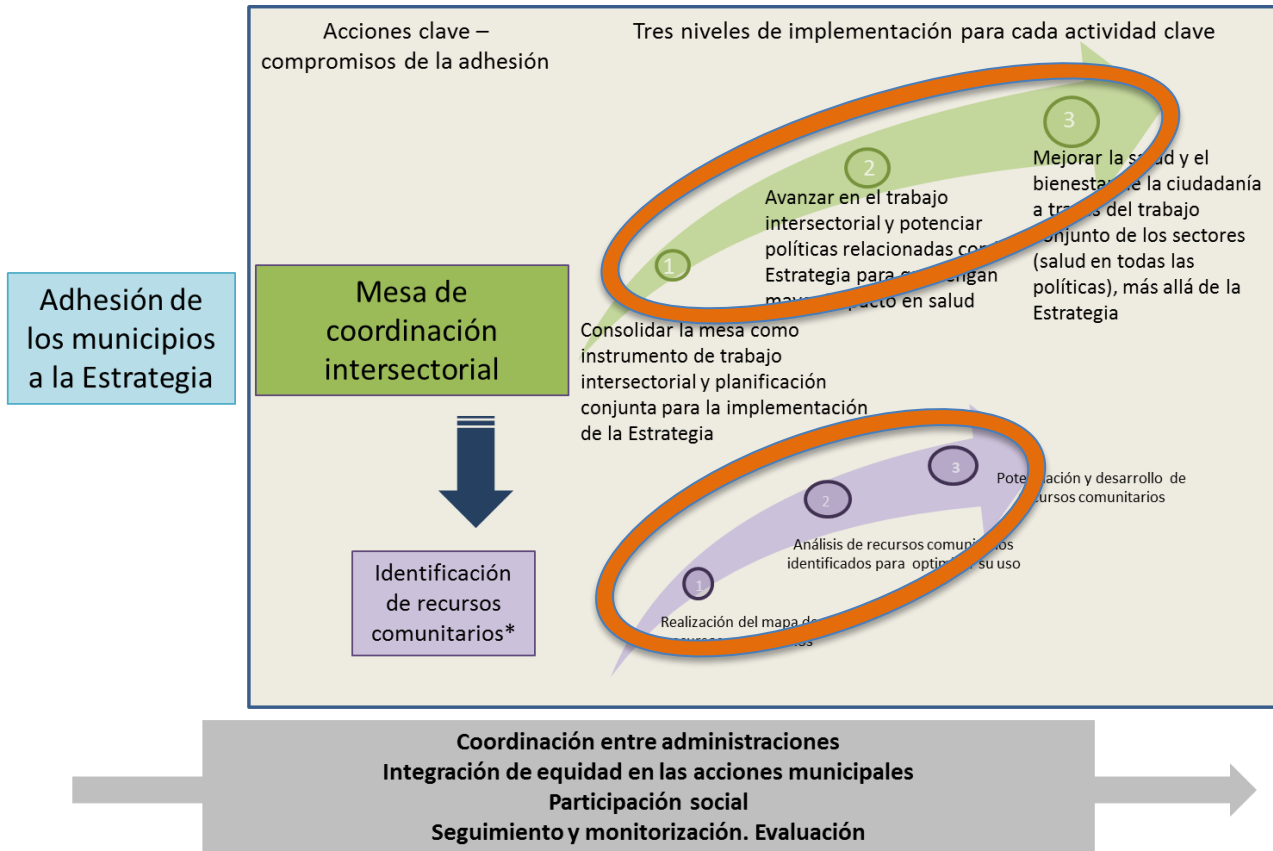
LÍNEAS		NÚMERO Y TIPO DE SOLICITUDES POR ENTIDAD LOCAL				Combinaciones posibles	Número máximo de proyectos
APARTADOS		LÍNEA I	LÍNEA II				
		A	B1	B2	B3		
Entidades Locales no pertenecientes a la RECS	Inicio o en proceso de adhesión a la EPSP		1			1 B1	1
	Adheridas a la EPSP sin mesa y/o mapa		1			1 B1	1
	Adheridas a la EPSP con mesa y mapa			1	1 o 2 (*)	1 B2 1 B2 + B3 1 B2 + 2 B3 (*)	2 o 3 (*)

**B2:** Avanzar en implementación local de la EPSP (nivel 2 y 3).

## ¿Quiénes?

- Entidades Locales adheridas a la EPSP que hayan constituido la mesa intersectorial y hayan identificado recursos.

# CONVOCATORIA DE AYUDAS PARA ENTIDADES NO PERTENECIENTES A LA RECS: LÍNEA II. APARTADO B2



NÚMERO Y TIPO DE SOLICITUDES POR ENTIDAD LOCAL							
LÍNEAS		LÍNEA I	LÍNEA II			Combinaciones posibles	Número máximo de proyectos
APARTADOS		A	B1	B2	B3		
Entidades Locales no pertenecientes a la RECS	Inicio o en proceso de adhesión a la EPSP		1			1 B1	1
	Adheridas a la EPSP sin mesa y/o mapa		1			1 B1	1
	Adheridas a la EPSP con mesa y mapa			1	1 o 2 (*)	1 B2 1 B2 + B3 1 B2 + 2 B3 (*)	2 o 3 (*)

B2: Avanzar en implementación local de la EPSP (nivel 2 y 3).

## ¿Para qué?

- Reforzar el funcionamiento de la mesa intersectorial.
- Aplicar la checklist para analizar grados de intersectorialidad.
- Aplicar la herramienta para analizar oportunidades y debilidades para la ampliación y fortalecimiento del trabajo intersectorial.
- Aplicar la herramienta breve de reflexión sobre equidad.
- Reforzar la participación social.
- Actualizar los recursos comunitarios e identificar nuevos.
- Analizar, difundir y dinamizar los recursos del mapa.
- Visibilizar LOCALIZA salud en la página web de la Entidad Local.


\*Por su relevancia, se considera una actividad clave en sí misma, pero la mesa intersectorial, entre sus funciones, coordinará y planificará la identificación de recursos comunitarios



# CONVOCATORIA DE AYUDAS PARA ENTIDADES NO PERTENECIENTES A LA RECS: LÍNEA II. APARTADO B3

## ¿Para qué?

- **IPA 1:** Diseño y dinamización de rutas saludables.
- **IPA 2:** Acciones de Parentalidad positiva.
- **IPA 3:** Prevención de fragilidad y caídas. Programa multicomponente.
- **IPA 4:** Promoción de la Salud Maternal y de la Infancia en poblaciones vulnerables. Juntos: sano para ti, sano para los dos.
- **IPA 5:** Intervenciones que refuercen el trabajo intersectorial para la prevención del consumo de alcohol con especial énfasis en los jóvenes.
- **IPA 6:** Intervenciones de promoción de la salud y prevención con la población gitana que respondan a las actuaciones que se recogen en la Estrategia para la Igualdad, Inclusión y Participación del Pueblo Gitano 2021-2030. En caso de interés por esta IPA, desde el Ministerio de Sanidad se ofrece apoyo técnico y ayuda para facilitar el contacto con entidades o instituciones que pudieran participar o colaborar en la intervención.
- **IPA 7:** Implementación de la guía Dame10 en escuelas infantiles.
- **IPA 8:** Fomento de los espacios sin humo,
- **IPA 9:** Intervenciones que refuercen el trabajo intersectorial, para la promoción de la alimentación saludable y sostenible en los centros educativos.
- **IPA 10:** Intervenciones dirigidas a replantear el reparto del espacio público a favor de quienes caminan y van en bicicleta.
- **IPA 11:** Intervenciones de acción comunitaria en base a la guía “Acción Comunitaria para ganar salud”.

NÚMERO Y TIPO DE SOLICITUDES POR ENTIDAD LOCAL							
LÍNEAS		LÍNEA I	LÍNEA II			Combinaciones posibles	Número máximo de proyectos
APARTADOS		A	B1	B2	B3		
 Entidades Locales no pertenecientes a la RECS	Inicio o en proceso de adhesión a la EPSP		1			1 B1	1
	Adheridas a la EPSP sin mesa y/o mapa		1			1 B1	1
	Adheridas a la EPSP con mesa y mapa			1	1 o 2 (*)	1 B2 1 B2 + B3 1 B2 + 2 B3 (*)	2 o 3 (*)

**B3:** Intervenciones priorizadas para la acción (IPAs).

(\*) Sólo se podrán solicitar dos proyectos B3 si uno de ellos está destinado a una **IPA6:** “Intervenciones de promoción de la salud y prevención con la población gitana, que respondan a las actuaciones que se recogen en la [Estrategia para la Igualdad, Inclusión y Participación del Pueblo Gitano 2021-2030](#).”

## ¿Quiénes?

- Entidades Locales adheridas a la EPSP que hayan constituido la mesa intersectorial y hayan identificado recursos.

# ¡Gracias!

[promocionalud@sanidad.gob.es](mailto:promocionalud@sanidad.gob.es)

