



CONDUCE **TU SALUD**



PREVENCIÓN COMUNITARIA



PROMOCIÓN DE LA SALUD CON POBLACIÓN GITANA EN EL ENTORNO LOCAL

1 diciembre-2022

CONDUCE TU SALUD



PREVENCIÓN COMUNITARIA



Municipio situado
en la provincia de
Alicante

ELCHE

Tercera ciudad
más grande de la
C.Valenciana

>234.000
habitantes



14% de la
población
migrante

Superficie: 326,1
km²

Registradas más
de 130
nacionalidades
diferentes tras
consulta padrón



CONDUCE **TU SALUD** PREVENCIÓN COMUNITARIA



CONDUCE TU SALUD

PREVENCIÓN COMUNITARIA



BARRIOS INCLUSIVOS



Carrús



Palmerales

CONDUCE **TU SALUD**

PREVENCIÓN COMUNITARIA



DIAGNÓSTICO DE SALUD

Participantes

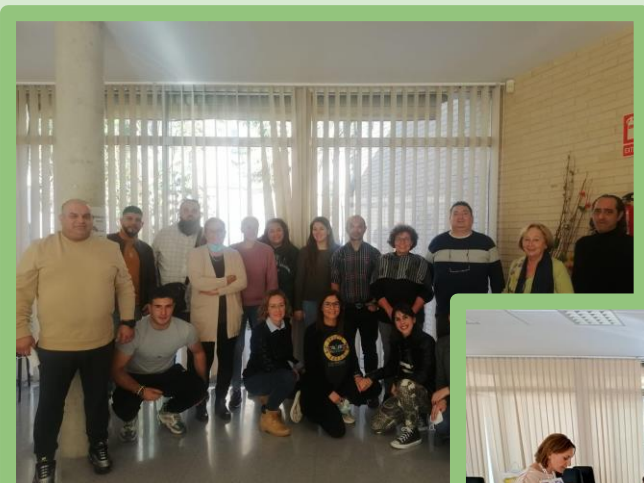
**Entidades que conforman la comisión local del pueblo gitano:
dan protagonismo a la población gitana**

Entidades sociales más representativas de la zona

Profesionales de salud Pública

CONDUCE TU SALUD

PREVENCIÓN COMUNITARIA





CONDUCE TU SALUD



PREVENCIÓN COMUNITARIA



PRESENTACIÓN





CONDUCE **TU SALUD**

PREVENCIÓN COMUNITARIA



OBJETIVOS DEL PROYECTO

Ampliar y consolidar la red comunitaria

Promover hábitos y prácticas saludables que permita a las personas aumentar el control sobre su salud y mejorarla.

Informar de los recursos sanitarios y de salud del territorio

CONDUCE TU SALUD



PREVENCIÓN COMUNITARIA



FASES DEL PROYECTO



CONDUCE **TU SALUD**



PREVENCIÓN COMUNITARIA



1ª FASE

DISEÑO DEL PROYECTO

Diseño de las sesiones formativas

Elaboración de materiales didácticos

Organización de rutas

Difusión del proyecto

CONDUCE **TU SALUD**



PREVENCIÓN COMUNITARIA



2ª FASE

FORMACIÓN AGENTES DE SALUD

Seleccionadas a través de comisión local del pueblo gitano y Pangea

Formación básica en materia de promoción y prevención de salud

Profesionales sanitarios
de Salud Pública

Personal de la UPCCA

Proyecto Hombre



CONDUCE **TU SALUD**

PREVENCIÓN COMUNITARIA



3ª FASE

DIFUSIÓN



- Campana de promoción de hábitos saludables : rutas por las zonas estratégicas de los barrios
- Locuciones con megafonía : mensajes preventivos en materia de salud comunitaria



CONDUCE TU SALUD

PREVENCIÓN COMUNITARIA



PARADAS INFORMATIVAS EN MERCADILLOS



CONDUCE TU SALUD

PREVENCIÓN COMUNITARIA



INFORMACIÓN A LA CIUDADANÍA SOBRE ESTAS
CUESTIONES

Hábitos
saludables

Prevención de
cáncer de mama y
colon

Prevención y
abordaje de
adicciones

Prevención de
enfermedades
cardiovasculares

Salud bucodental

Cuidado de salud
mental



CONDUCE **TU SALUD**

PREVENCIÓN COMUNITARIA



EVALUACIÓN TÉCNICA

3 Fases: inicial, procesual y final

Técnicas empleadas: observación participante, reuniones de equipo y encuestas a la ciudadanía

A propuesta del departamento de Salud Pública: “Herramienta multidimensional para la medición de la calidad de la participación en salud” con un resultado muy positivo



CONDUCE **TU SALUD**

PREVENCIÓN COMUNITARIA



EVALUACIÓN DE LA CIUDADANÍA

A continuación reflejamos una muestra de los mensajes de respuesta de la ciudadanía:

“Viene muy bien la información en los barrios”

“Muy buena iniciativa”

“Muy satisfecha con la información recibida”

“Quedé agradecido de escuchar este puesto”

“Tenía que ser más tiempo y hablar más de ello”



CONDUCE **TU SALUD**



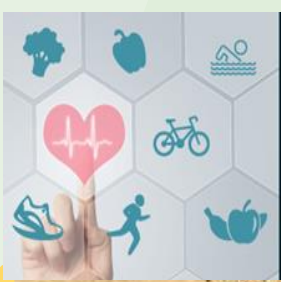
PREVENCIÓN COMUNITARIA



REFLEXIÓN

La esencia de este proyecto creemos que se encuentra en el método de difusión comunitario utilizado; ya que, surge de la necesidad de hacer llegar a la comunidad la información preventiva en temas de salud.

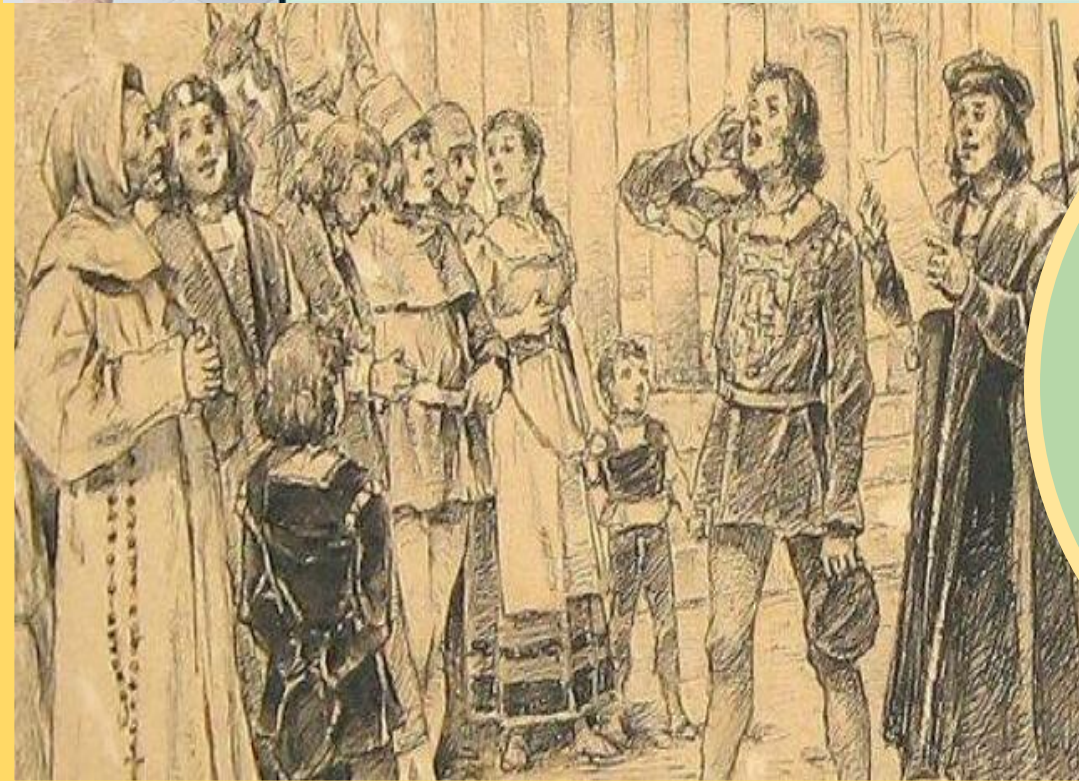
La experiencia del trabajo comunitario nos lleva a conocer, que una parte importante de la comunidad de etnia gitana, por sus características intrínsecas, tiene dificultades de llegar a la información en materia de prevención comunitaria a través de las vías de difusión utilizadas comunmente como: RRSS, páginas web, app de salud, etc



CONDUCE **TU SALUD**



PREVENCIÓN COMUNITARIA



Por ello, hemos puesto el foco en rescatar el método tradicional de difusión de información en la comunidad, como por ejemplo, el **pregonero de los pueblos**, quien se situaba en un punto neurálgico del barrio para difundir la información importante y, a la vez se conseguía que todos los integrantes de la comunidad acudieran al llamamiento, consiguiendo así fomentar la **cohesión comunitaria**



CONDUCE **TU SALUD**



PREVENCIÓN COMUNITARIA



**GRACIAS
NAIS TUQE**