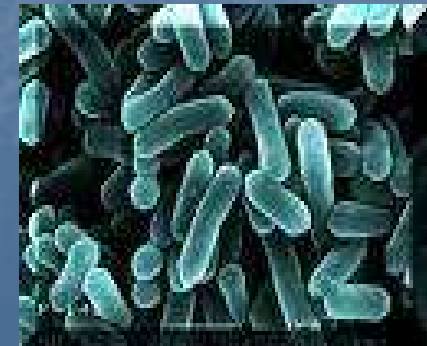
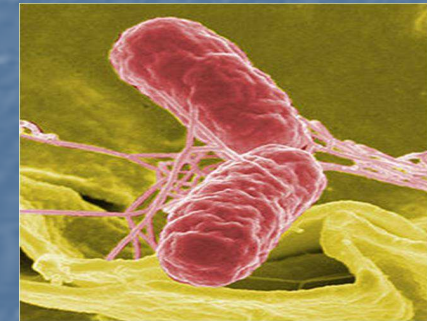
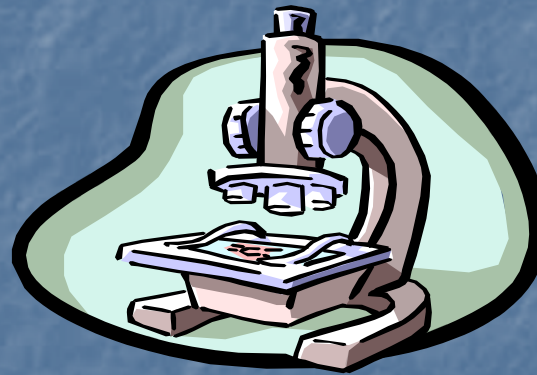


# PROGRAMA DE VERIFICACION OFICIAL LÍNEAS DE PRODUCCIÓN RTE



Madrid, 10 de Junio 2014

## CAMBIOS MAS IMPORTANTES

### A) Evaluación de los establecimientos

#### Programa de las CCAA



#### Autocontroles en producción UE y EEUU



#### Muestras para verificar criterios microbiológicos EEUU



## B) Tipos de muestra

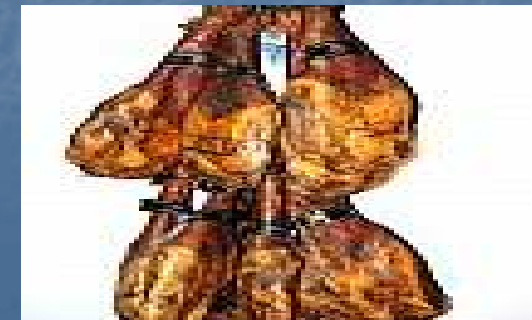
- ❑ **Superficies de contacto (FCS)**  
*Listeria monocytogenes*



- ❑ **Superficies de no contacto (NFC)**  
*Listeria monocytogenes*



- ❑ **Producto:**  
*Lm (ausencia 25 g)*  
*Salmonella (ausencia 325 g)*



## Situaciones en los establecimientos

### ❑ Productos RTE diferentes



### ❑ Productos RTE con formulaciones o etapas proceso



### ❑ No existen diferencias en los productos RTE (salvo en algunos casos el origen de la materia prima)



## Requisitos sistema de autocontrol

❑ Instalaciones y control de la higiene (normativa comunitaria y parte 416 PNCH) (no equivalente)



❑ *417 APPCC  
productos EEUU*



❑ *430 Alternativas Lm  
productos EEUU*

❑ Adopción de medidas al objeto que la empresa pueda cumplir con los criterios microbiológicos

## Aspectos clave a tener en cuenta

- ❑ Control de proveedores especialmente en los que reciben producto terminado



- ❑ Protocolo de producción EEUU  
UE (productos de riesgo)



- ❑ Los entornos de procesamiento post-letales que se comparten o en los que existe un tránsito operacional entre productos
- ❑ Instrucciones ante detección en producto, FCS y NFC en producción UE y en producción EEUU

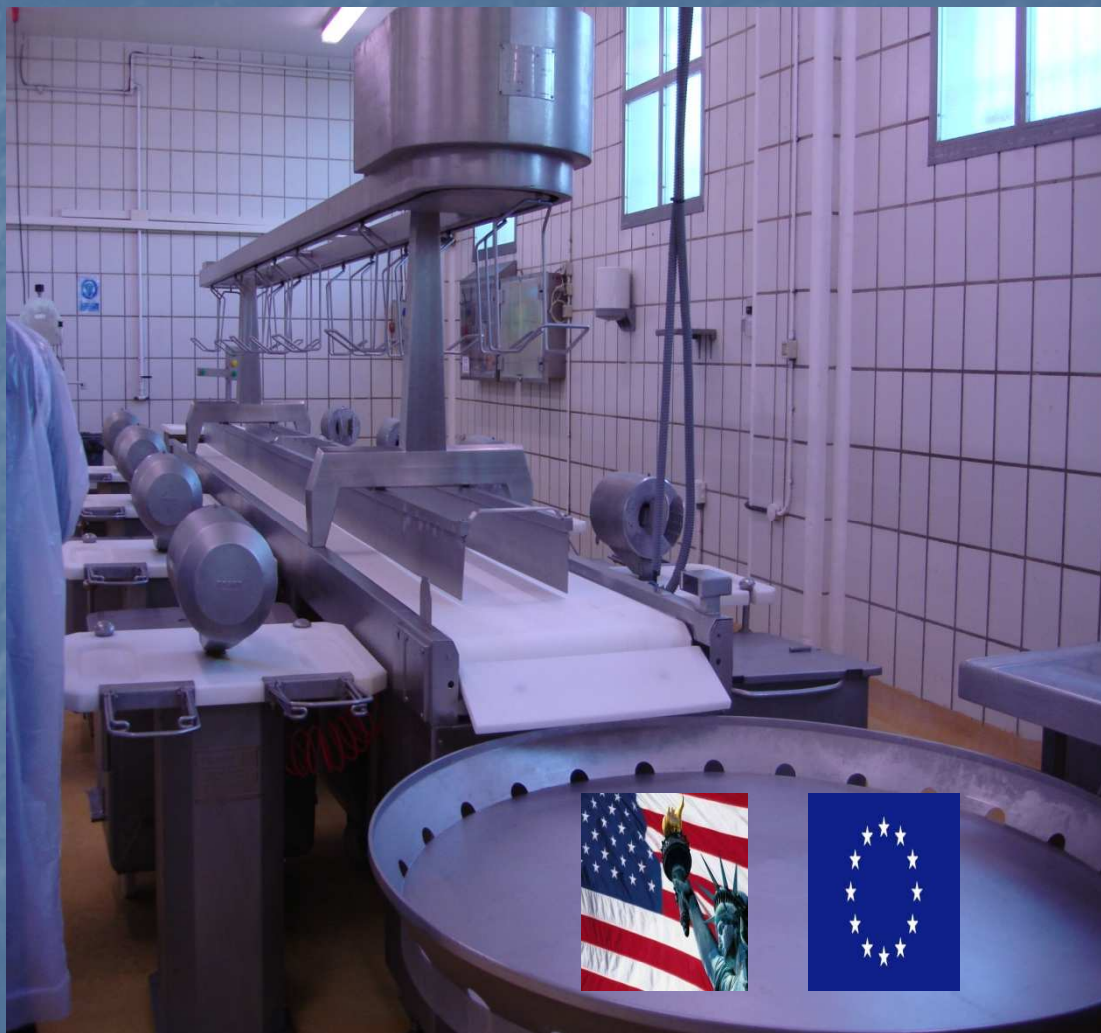
## RECUERDO NORMATIVA (430 CFR)

- ❑ *Lm* es un peligro que debe ser controlado por:

### VOLUNTARIOS

- ❑ Optando una de las siguientes **alternativas de control**
- ❑ *¿Alguien recuerda cuales son los requisitos de cada alternativa? (430.4) ?*

### VOLUNTARIOS



¿Qué estamos viendo?

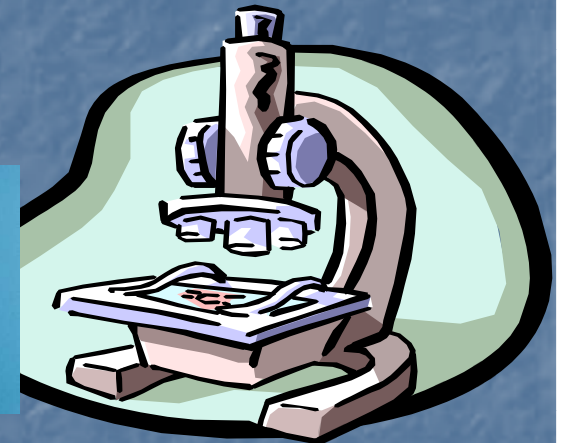
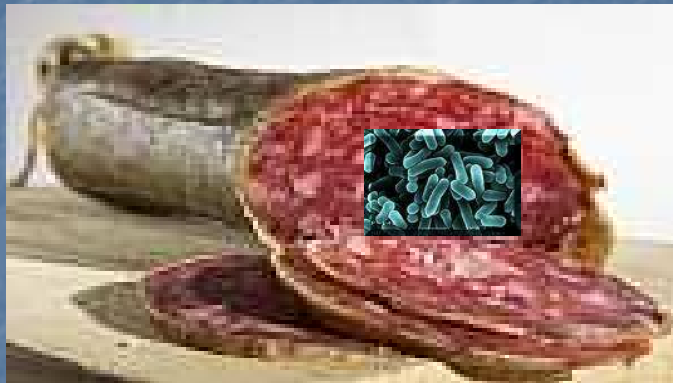
**VOLUNTARIOS**





## RECUERDO NORMATIVA

### PRINCIPIO GENERAL (430 CFR)



✓ *¿Quién resuelve el jeroglífico?*



## Tras auditoria 2012 aplicación de estos principios

✓ Empresas muestreos FCS; NFC; producto

✓ Esponja y toallita



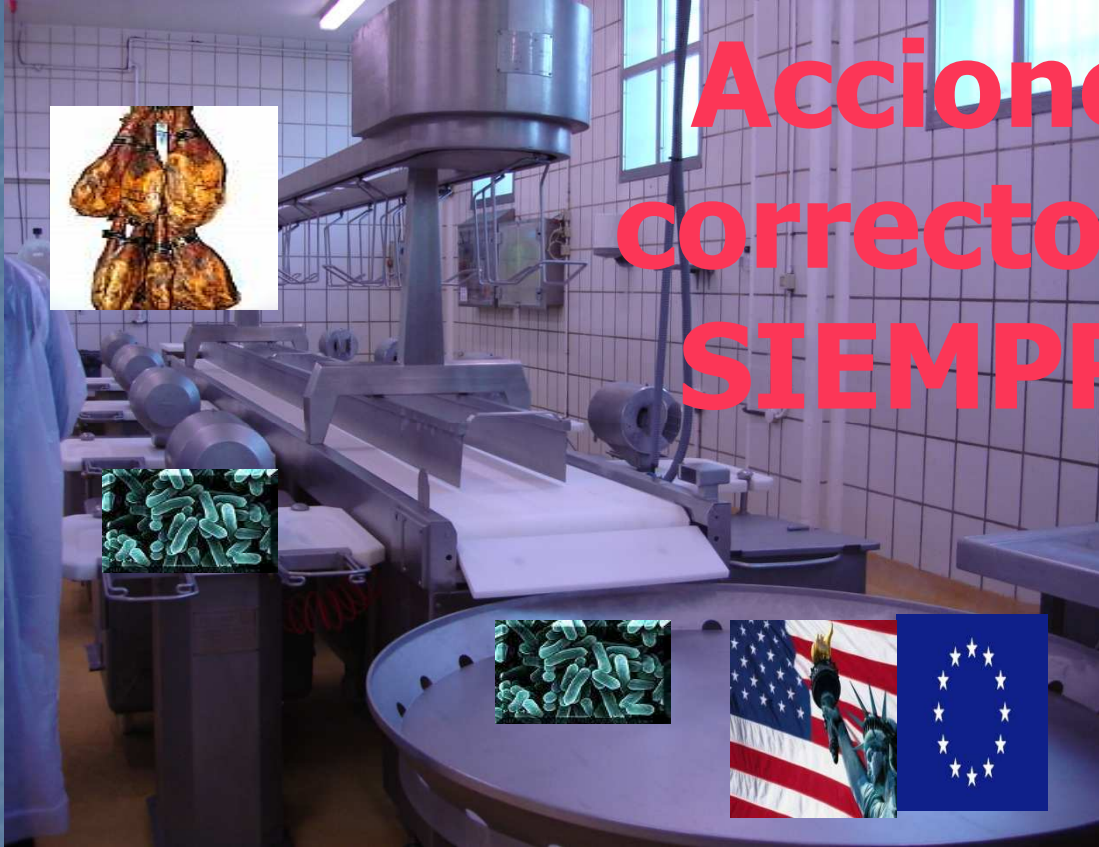
no hisopo



✓ Método analítico sensibilidad análoga al FSIS escrito equivalencia de los controles



# Acciones correctoras SIEMPRE



# Casos positivos e indicadores

## Programa de verificación microbiológica

- ❑ Conocimiento preliminar de las alternativas de control a la que se acogen los productos. Una empresa puede tener productos acogidos a distintas alternativas
- ❑ Programa CA nº muestras producto UE y en su caso, FCS y NFC. Métodos analíticos y los resultados del año anterior. Decisión de la CA tomar o no tomar
- ❑ Muestras de la SGSE (riesgo y no basadas en el riesgo) (resultados previos de muestras oficiales y controles en destino).
- ❑ Directrices anuales nº de muestras, laboratorio de destino. La CA responsable de distribuir las muestras a lo largo del año teniendo en cuenta las indicaciones de los laboratorios.

**MUESTRAS DE LA SGSE – en producción EEUU**

## Tipos de muestra e interpretación de resultados

- ❑ La detección *Salmonella* o *Lm* en productos UE o *Lm* en FCS o NFC en producción UE  
**No serán algunas de las acciones previstas para lotes EEUU (p.e. reprocesado)**



- ❑ **Reciente autorización**

Muestras SGSE  
producto UE **“indicadores”**



No es de aplicación  
**(retención hasta la obtención de resultados).**



## Tipos de muestra e interpretación de resultados



- ❑ Muestra de superficie de contacto FCS (10.240.5, 10.300.1)



**Lote contaminado**

(10.240.5, 10.300.1)

- ❑ Muestra de superficie de no contacto NFC



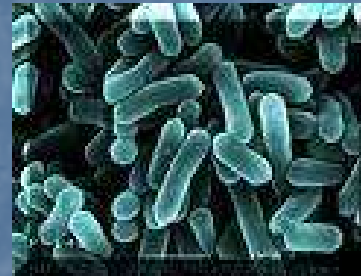
**Lote no contaminado**

## Tipos de muestra e interpretación de resultados

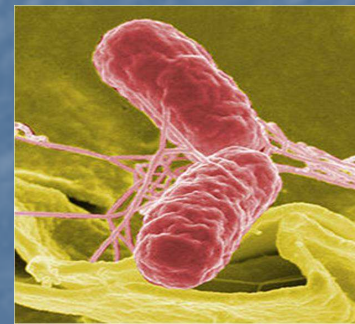
### ❑ Muestra de producto (10.240.4 *Lm* 10.210.1 *Salmonella*)



+



**Lote contaminado**





## Frecuencia de muestreo

- ❑ **Análisis de riesgo en función de alternativa**
- ❑ **Más de una alternativa de control **frecuencia alternativa de mayor riesgo**; y muestras adicionales sobre productos de la otra alternativa**
- ❑ **Mayor riesgo alt. 3 (sólo higiene) seguidas de la 2 B, 2 A y 1. Mayor nº de muestras oficiales en el primer caso**
- ❑ **Muestras no basadas en el riesgo (3), las basadas en el riesgo (1, 3, 6 y 12 según alternativa) las tomadas en base a los antecedentes (muestras de refuerzo 3 oficial nuestro - **15 si ha sido detectado en destino**)**
- ❑ **Casos positivos** muestras oficiales para verificar las acciones correctoras de los establecimientos



## 2 Tipos de muestreo

### ❑ Muestreo de línea



*Listeria*



*Salmonella*  
producto



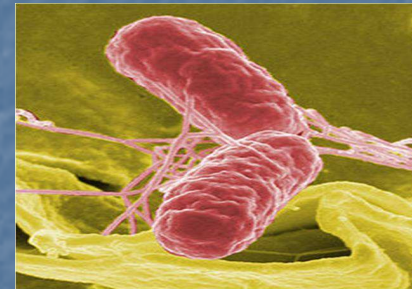
FCS  
NFC



*Listeria*

## 2 Tipos de muestreo

### ❑ Muestreo de producto



*Salmonella*



*Listeria*

*Posibilidad en el futuro pasemos a una determinación de ausencia en 125 g (EEUU para adaptarse al n=5 c=0 en 25 g) ha comprobado la equivalencia en la determinación en 125*

## Nº de muestras de la línea/año

**Objetivo 2012 y 2013 – chequear todas las empresas. 2014 aplicar reducción línea mínimo cada 2 años. Resultados 2012-2013 desaconsejan reducir muestreos línea de producción (informe año 2013) Mas efectivo los chequeos de línea que el chequeo del producto**

- Alt. 3: 3 muestreos año / resultados favorables 2 año**
- Alt. 2B: 2 muestreos año / resultados favorables 1 año**
- Alt. 2 A y 1: 1 muestreo año / resultados favorables 1 cada 2 años**
- Objetivo del muestreo alt. 2 A y 1 es verificar que no se dan condiciones que puedan cuestionar la eficacia de los tratamientos de letalidad**



## Nº de muestras

**En base a entornos de procesamiento post-letal en los que es expuesto el producto EEUU y equipos con el que está dotado**

- Variable según empresas (1, 2, 3 o más de 3)**
  - ✓ **1 entorno: 2-3 FCS y de 1- 2 NFC**
  - ✓ **2 entornos: 3-5 FCS y de 2-3 NFC**
  - ✓ **3 entornos: 5-7 FCS y de 3-4 NFC**
  - ✓ **+ 3 entornos: 7- 10 FCS y de 4-5 NFC**
- Cambio de alguna muestra FCS por NFC si se estima oportuno**
- Opción de muestras compuestas > 10 o salas de grandes dimensiones. Por regla general no enviar más de 15 muestras**
- Sólo determinación de *Listeria monocytogenes***

## Ejemplo

### Alt. 2 B

- ✓ **3 entornos de procesamiento post-letal**
- ✓ **Deshuese; loncheado y piezas enteras**
- ✓ **3 ent: 5 a 7 FCS, 3-4 NFC y 1 producto**
- ✓ **Total de 9 a 12 muestras; dimensiones o n<sup>o</sup> elevado de equipos posibilidad de que alguna muestra sea compuesta**

## Muestra compuesta

- ❑ No más de 5 FCS o NFC (localizaciones análogas) (Documento de directrices para el control de *Lm*) – **mejor 5 esponjas 1 análisis**



## Laboratorios

- Sólo se pueden analizar en** laboratorios que apliquen el método FSIS o que tengan reconocido el método (criterio de auditoria)
- Resolución de autorización SGSE
- La SGSE visita anual a laboratorios
- Planes de verificación de acciones correctoras ante positivos (autocontrol, oficial, UE – EEUU **en laboratorio oficial programa EEUU**)

## Instrucciones toma de muestras

### ❑ Producto

- ✓ Categorías de proceso (417.2 CFR) – **¿Qué productos voluntarios?**. Documento directrices indica que aunque no aplique la normativa de *Listeria* los totalmente cocinados sin exposición post-letal deberán ser muestreados
- ✓ Los productos que se exportan actualmente están categoría **03 E** (productos no tratados térmicamente que son estables en el estante)

*"productos sometidos a procesos de secado, fermentación etc.. que no requieren ser sometidos a refrigeración por motivos de seguridad alimentaria"*



## Producto

- ✓ **Producto terminado**
- ✓ **Tras tratamiento post- letal**



- ✓ **Si no es posible el envío de piezas intactas el establecimiento deberá reducir su tamaño a 750 g (*Salmonella* y *Listeria*).  
Productos grasos avisar laboratorio**
- ✓ **No tomar muestras de lotes exportados**
- ✓ **MARCAR** instrucción de retención “No podrá exportarse hasta la obtención de resultados negativos”

## Superficies de contacto FCS

- ✓ Preferentemente en operacional no interferir producción (descansos o al final del turno)

- ✓ Preoperacional evaluar PNCH



- ✓ Esponja o toalla (empresa) 10 x 10 horizontal/vertical diagonal (documento FSIS 2014 – 12x12)

- ✓ Priorizar FCS paso de los productos y Antecedentes positivos +



## Superficies de NO contacto

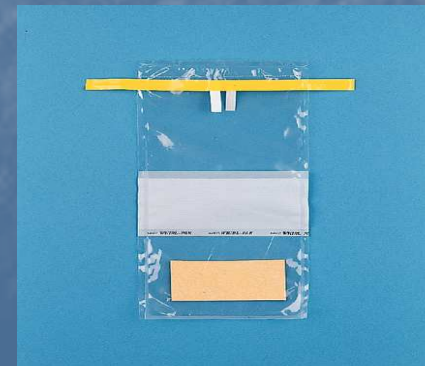
✓ Preferentemente en operacional

✓ Preoperacional



✓ Priorizar los antecedentes +

✓ Higiene esponja o toalla (empresa)  
10 x 10  
10 veces horizontal  
10 vertical y 10 diagonal



## Cumplimentar 3 actas toma de muestras

- Acta toma de muestras de producto**
- ✓ **Muestra a analizar producto cárnico X**
- ✓ **Producto tomado. Chorizo/ salchichón / jamón**
- ✓ **Lote muestreado**
- ✓ **Análisis solicitado *Salmonella* x *Listeria monocytogenes* x**

**Establecimiento notificación de retención**

**“ No podrá exportarse hasta la obtención de resultados negativos**

## Cumplimentar 3 actas toma de muestras

- Acta toma de muestras de FCS**
- ✓ **Muestra a analizar esponja x**
- ✓ **Producto: escribir **superficie de contacto****
- ✓ **Lote muestreado: los producidos ese día**
- ✓ **Análisis solicitado: *Listeria monocytogenes* x**

**Establecimiento notificación de retención**

**“ No podrá exportarse hasta la obtención de resultados negativos”**

## Cumplimentar 3 actas toma de muestras

- Acta toma de muestras de NFC**
- ✓ **Muestra a analizar esponja x**
- ✓ **Producto: escribir **superficie de no contacto****
- ✓ **Lote muestreado: no es necesario ya figuran en la de FCS**
- ✓ **Análisis solicitado: *Listeria monocytogenes* x**

**Establecimiento notificación de retención**

**“ No es necesario comunicar la retención”**

## Muestras SGSE “indicadores”

- ✓ Cuando por circunstancias el SVO opta por muestrear la línea de producción RTE o tomar producto UE

“ No es necesario comunicar la retención”



Anotar en el lote muestreado que se trata de muestras indicadores

## Que marca el laboratorio para el análisis de FCS y NFC

- ❑ **Acta toma de muestras de FCS y NFC**
- ✓ **Tachan producto cárnico - escriben esponja x**
- ✓ **Determinación: *Listeria monocytogenes* x**
- ✓ **Resultado determinación: ausencia o presencia *L monocytogenes* x**



## ANEXO II – ARBOL DE DECISIÓN

