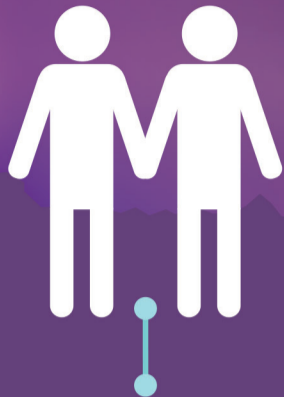


# 54% DE LOS NUEVOS DIAGNÓSTICOS

de **VIH** se producen en Hombres que tienen sexo con Hombres (**HSH**)



**35**

Edad media

**38,4%**

de los **HSH** presentaba diagnóstico tardío (<350 CD4\*\*)

## VIH

En **2015** se han diagnosticado **1.837** nuevos casos de **VIH** en **HSH** en España

**1** de cada **3** nuevos diagnósticos tiene < **30 años**

**1** de cada **10** **HSH** con prácticas de riesgo, tiene infección por **VIH**.

**1** de cada **3** casos de **sífilis** y **gonococia** en **HSH**, han sido transmitidas a través de **sexo oral**.

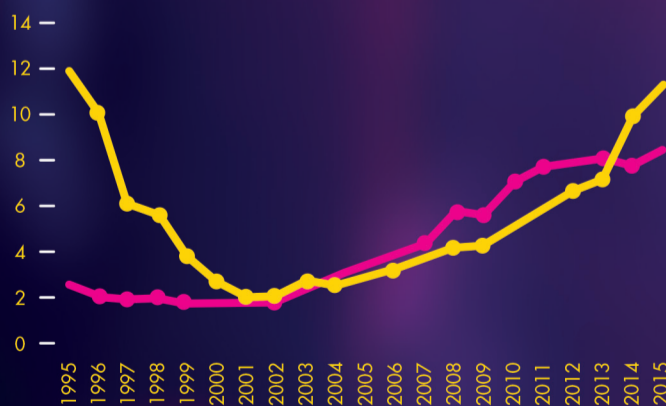
En los últimos años se ha producido un aumento significativo de las **infecciones de transmisión sexual (ITS)**

**1** de cada **3** casos de **sífilis** en **HSH**, estaba también diagnosticado de **VIH**

**1** de cada **5** casos de **gonococia**

**>50%**

de las **ITS** se diagnostican en (**HSH**)



● Gonocócica ● Sífilis

FUENTE: RED NACIONAL DE VIGILANCIA EPIDEMIOLÓGICA

**SIN  
CONDÓN  
no hay vuelta atrás.**

