

# Prova'l en femení

Si et sorprens quan el vegis, encara  
et sorprendràs més  
quan l'utilitzis

Campanya per a la promoció de l'ús del  
**PRESERVATIU FEMENÍ**

Demana consell als farmacèutics.



[www.mspsi.es](http://www.mspsi.es)

## QUÈ ÉS EL PRESERVATIU FEMENÍ?

És un mètode de prevenció alternatiu al preservatiu masculí, que evita els embarassos no planificats, la infecció per VIH i altres infeccions de transmissió sexual.

Consisteix en una funda transparent de nitril, amb dues anelles flexibles en ambdós extrems: una a l'interior, que permet la col·locació dins de la vagina, i una altra d'un diàmetre més gran que romandrà a l'exterior de la vagina cobrint els genitals externs de la dona.

## PER QUÈ UN PRESERVATIU FEMENÍ?

Perquè pot aportar a un nombre considerable de dones un grau d'autonomia major que el preservatiu masculí, i per tant, contribuir a augmentar el control que tenen de la seva fertilitat i sexualitat.

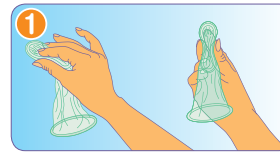
## PER QUÈ CAL RECOMANAR-NE L'ÚS DES DE LES FARMÀCIES?

L'accessibilitat i la cobertura territorial de les farmàcies, amb professionals de la salut al capdavant, les converteixen en establiments sanitaris estratègics per realitzar accions d'educació sanitària preventiva.

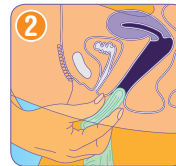
## ASPECTES QUE CAL TENIR EN COMPTE A L'HORA DE PRESENTAR-LO

Inicialment el preservatiu femení pot resultar poc atractiu estèticament i generar una sensació de desgrat que inhibeixi la possibilitat de provar-lo. A més, la inserció interna pot suposar un fre important, perquè es pot anticipar que la col·locació pot ser dificultosa. Tanmateix, la majoria de les queixes desapareixen o es resolen a mesura que es guanya habilitat i experiència amb el mètode. Per això, és fonamental fer-ne una presentació adequada abans de l'ús, i reforçar-ne els **aspectes més positius**.

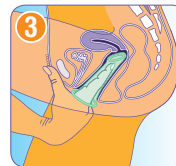
## COM S'USA EL PRESERVATIU FEMENÍ?



- Aguenta el preservatiu amb l'anella externa penjant cap avall. Agafa l'anella de la part tancada del preservatiu (interna) i estreny-la entre els dits polze i índex o cor, de manera que quedi llarga i estreta.



- Tria una posició còmoda per a la col·locació del preservatiu. Pot ser dreta, amb un peu sobre una cadira assegurada amb els genolls separats, ajudada o estirada.
- Introdueix l'anella interna a la vagina.



- Empeny l'anella interna (introduint el dit índex dins el preservatiu) com més profundament millor, de manera que quedi al fons.



- L'anella externa ha de cobrir els genitals externs.



- Guia el penis amb la mà cap al centre del preservatiu femení, evitant que s'introdueixi entre la paret de la vagina i la part exterior del preservatiu.



- Una vegada acabada la relació i retirat el penis, treu el preservatiu estrenyent l'anella externa, retorcent-lo per mantenir el semen a dins del preservatiu. Estira cap a fora sense brusquedat.



- Després d'usarlo cal llençar-lo a les escombraries, no al vàter.
- Cal utilitzar-ne un de nou cada vegada que es mantingui una relació sexual.
- No es pot utilitzar simultàniament amb el preservatiu masculí.

## QUÈ ÉS EL PRESERVATIU FEMENÍ?

És un mètode de prevenció alternatiu al preservatiu masculí, que evita els **embarassos no planificats, la infecció per VIH i altres infeccions de transmissió sexual.**

Consisteix en una funda transparent de nitril, amb dues anelles flexibles en ambdós extrems: una a l'interior, que permet la col·locació dins de la vagina, i una altra d'un diàmetre més gran que romandrà a l'exterior de la vagina cobrint els genitals externs de la dona.

## PER QUÈ UN PRESERVATIU FEMENÍ?

Perquè pot aportar a un nombre considerable de dones un grau d'autonomia major que el preservatiu masculí, i per tant, contribuir a augmentar el control que tenen de la seva fertilitat i sexualitat.

## PER QUÈ CAL RECOMANAR-NE L'ÚS DES DE LES FARMÀCIES?

L'accessibilitat i la cobertura territorial de les farmàcies, amb professionals de la salut al capdavant, les converteixen en establiments sanitaris estratègics per realitzar accions d'educació sanitària preventiva.

## ASPECTES QUE CAL TENIR EN COMPTE A L'HORA DE PRESENTAR-LO

Inicialment el preservatiu femení pot resultar poc atractiu estèticament i generar una sensació de desgrat que inhibeixi la possibilitat de provar-lo. A més, la inserció interna pot suposar un fre important, perquè es pot anticipar que la col·locació pot ser difícil. Tanmateix, la majoria de les queixes desapareixen o es resolen a mesura que es guanya habilitat i experiència amb el mètode. Per això, és fonamental fer-ne una presentació adequada abans de l'ús, i reforçar-ne els **aspectes més positius.**

## INQUIETUDS SOBRE EL SEU ÚS

### És un mètode eficaç...?

## AVANTATGES

- Protegeix contra els embarassos no planificats, de la infecció per VIH i d'altres infeccions de transmissió sexual.
- La seva eficàcia depèn de si s'usa correctament en totes les relacions sexuals. A més, és molt resistent, cosa que dificulta que es trenqui durant la penetració.

### Sembla difícil d'utilitzar...

- No és difícil d'usar, però requereix pràctica. La complicació de les primeres vegades no ha de ser un obstacle. Ha de provar-se diverses vegades per familiaritzar-s'hi.

### Fa soroll durant les relacions sexuals...

- El soroll s'associava a l'antic material de què estava fet el preservatiu femení. El material nou sona menys quan s'utilitza. A més, el soroll es pot solucionar afegint-hi més lubricant.

### Trencarà l'espontaneïtat...

- Pot permetre jocs eròtics previs i posteriors a la penetració sense necessitat d'interrompre la relació sexual, perquè pot introduir-se des del principi de la relació, fins i tot 8 hores abans, ja que per tal de col·locar-lo no cal que el penis estigui en erecció.
- Permet mantenir relacions sexuals en qualsevol posició sense que es produeixin ruptures o lliscaments.
- Possibilita no trencar la intimitat i la complicitat posteriors en finalitzar una relació sexual, ja que no cal retirar-lo immediatament després de l'ejaculació.

### La sensació no serà la mateixa...

- S'ajusta a la dona i va agafant calor durant la relació sexual, cosa que fa que se senti més natural.
- No estreny el penis.

### La relació serà menys plaent...

- L'anella externa fa fricció contra el clítoris i això en moltes dones augmenta el plaer.
- L'anella interna pot incrementar el plaer tant en dones com en homes.

- És una alternativa al preservatiu masculí.
- Protegeix contra embarassos no planificats, infecció pel VIH i d'altres infeccions de transmissió sexual.
- Permet jocs eròtics sense interrompre la relació sexual.
- És apte per a persones al·lèrgiques al làtex.
- Aporta més lubricació.