

# Grupo de trabajo: Mesa intersectorial en salud

II Jornada sobre la implementación local  
de la Estrategia de Promoción de la  
Salud y Prevención en el SNS  
JUNTOS POR LA SALUD, UN PASO MÁS



**ESTRATEGIA  
PROMOCIÓN DE LA SALUD  
Y PREVENCIÓN EN EL SNS**

## ¿Por qué es fundamental la constitución de una mesa de coordinación intersectorial?

- Teniendo en cuenta que la salud está influida por los **determinantes sociales**, para ganar salud en la población es necesario **trabajar no sólo desde el sector salud o desde el mundo sanitario**.
- Para posibilitar la mejora de la salud y bienestar de la población es necesaria la **implicación y coordinación de sectores que desarrollan políticas y actividades con impacto en salud, más allá del sector salud**.
- Además la mesa es necesaria para **adaptar las acciones de la EPSP a la realidad local y concretar las acciones de la EPSP en el municipio**, realizando la coordinación, el seguimiento y la evaluación de la implementación.

# Fundamentos

## Determinantes Sociales de la Salud

La salud está determinada por las condiciones sociales en las que las personas viven, trabajan, crecen y se relacionan



### Equidad

Los determinantes sociales de la salud no se distribuyen de manera equitativa, generando desigualdades sociales



### Salud en Todas las Políticas

La salud no sólo está determinada por políticas del sector salud: Trabajar con enfoque intersectorial



### Participación social

Necesaria para abordar la salud y mayor capacidad de intervención sobre los determinantes

## Gobernanza para la salud

Enfoque conjunto del gobierno y la sociedad para la búsqueda de la salud como parte integral del bienestar y el desarrollo económico y social

# Implementación local de la Estrategia

## Mesa de coordinación intersectorial

La función de la Mesa es la contextualización, desarrollo, coordinación, seguimiento y evaluación de la implementación de la Estrategia en su territorio. Se establece como un instrumento o estructura para ganar salud mediante una colaboración intersectorial, y la implementación local de la misma.

## Sectores clave identificados

Salud, educación, políticas relacionadas con el bienestar social, transporte, urbanismo, deportes y medio ambiente.

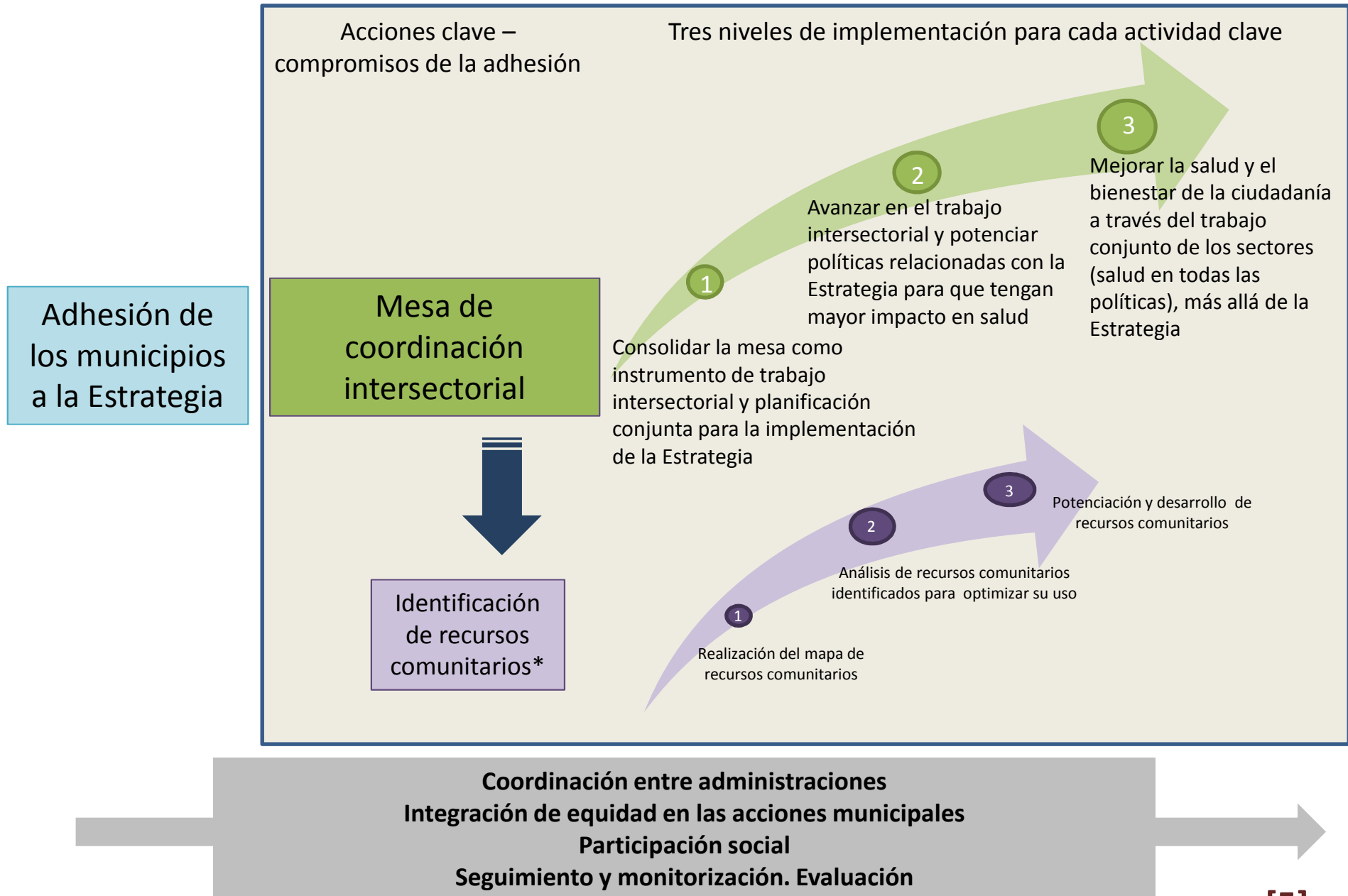
Cada municipio podrá incluir otros sectores que considere de interés.



## Composición

- 1. Presidencia:** el Alcalde/Alcaldesa, que podrá delegar en caso de necesidad en el Concejal o Concejala que le sustituya habitualmente.
- 2. Secretaría Técnica:** el/la coordinador/a de la implementación local de la Estrategia.
- 3. Miembros:** representantes técnicos de cada sector que forma parte de la Mesa (uno por sector y especificar de qué sectores)

# ESQUEMA DE LA IMPLEMENTACIÓN LOCAL DE LA ESTRATEGIA

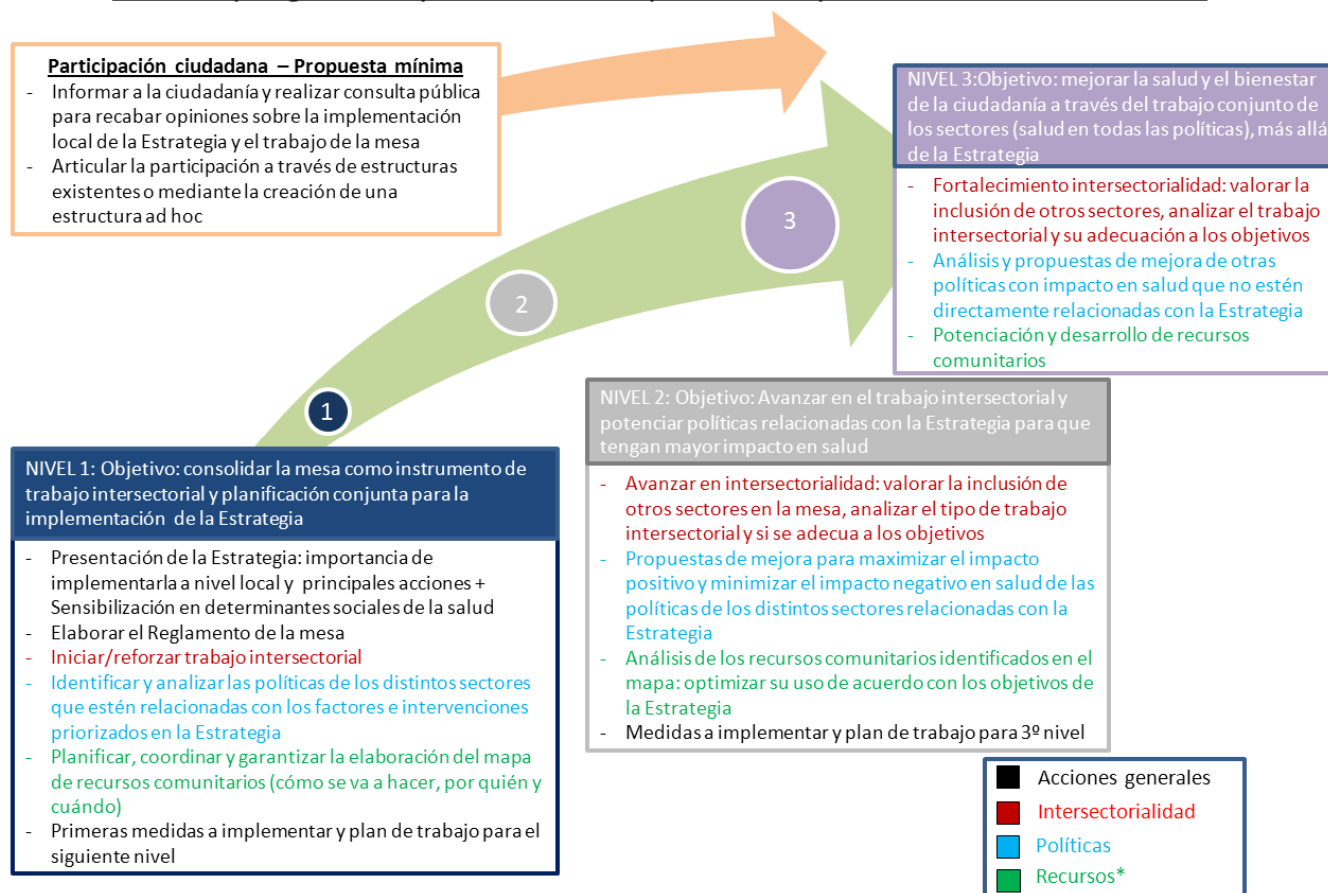


\*Por su relevancia, se considera una actividad clave en sí misma, pero la mesa intersectorial, entre sus funciones, coordinará y planificará la identificación de recursos comunitarios

# Implementación local de la Estrategia: Acciones Clave

## 1. Constitución de una mesa de coordinación intersectorial en el municipio

### Niveles progresivos y acciones a implementar por la mesa intersectorial



\*Las acciones relacionadas con Recursos se analizan en mayor profundidad en el apartado 3.3.

# Trabajar en intersectorialidad

- Evaluar la situación
- Conocer las necesidades
- Mantener, reorientar y priorizar acciones.
- Llevarlas a cabo
- Evaluar

# Temas de trabajo

1. El reto de trabajar en común con distintos perfiles profesionales, niveles administrativos y sectores. Ideas prácticas para llevarlo a cabo.
2. Identificar políticas y acciones de los distintos sectores que aportan ganancia en salud.
3. Formación, difusión y sensibilización sobre STP. ¿Qué acciones de formación, difusión y sensibilización crees que pueden ser útiles para avanzar en ISA en tu municipio?
4. Participación. ¿Cómo dinamizar la participación ciudadana en el marco de la implementación local?



## TEMA 1. El reto de trabajar en común con distintos perfiles profesionales, niveles administrativos y sectores. Ideas prácticas para llevarlo a cabo.

- ✓ ¿Cómo organizar bien el trabajo de la mesa intersectorial?
- ✓ ¿Qué habilidades de comunicación hay que poner en juego para trabajar gente diversa en común?
- ✓ El mapa como instrumento para iniciar el trabajo conjunto por la salud.
- ✓ ¿Cómo desde el municipio y las CCAA podemos colaborar a la mejora de la coordinación entre administraciones para la promoción de la salud y prevención?

## TEMA 2. Identificar políticas y acciones de los distintos sectores que aportan ganancia en salud.

- ✓ Políticas y acciones que aportan salud desde los distintos sectores:
  - Educación
  - Bienestar social
  - Transporte
  - Urbanismo
  - Deportes
  - Medio ambiente
  - Otros
- ✓ Experiencias de distintos sectores que aportan ganancia en salud que conozcáis o llevéis a cabo en vuestros municipios.

## TEMA 3. Formación, difusión y sensibilización sobre Salud en Todas las Políticas (STP). ¿Qué acciones de formación, difusión y sensibilización crees que pueden ser útiles para avanzar en intersectorialidad en tu municipio?

- ✓ ¿Cómo podemos sensibilizar a los decisores sobre la necesidad de trabajar por un enfoque de STP?
- ✓ ¿Cómo podemos formar y sumar a los técnicos en el trabajo intersectorial por la salud?
- ✓ ¿Cómo podemos transmitir a la población el concepto de salud integral y hacerles partícipes del trabajo en común?

## TEMA 4. Participación. ¿Cómo dinamizar la participación ciudadana en el marco de la implementación local?

- ✓ ¿Por qué es importante la participación ciudadana para el trabajo intersectorial?
- ✓ ¿Qué estructuras de participación se podrían crear fuera de la mesa?
- ✓ ¿Cómo se puede articular la participación dentro de la mesa?
- ✓ ¿Cómo fomentar que participen todos los grupos de población?
- ✓ ¿Cómo puede estimular la participación la elaboración del mapa de recursos?

# Dudas y preguntas

- ✓ ¿Qué dificultades, retos o desafíos habéis encontrado? ¿Cómo los habéis solucionado?
- ✓ Fortalezas o resultados positivos del trabajo intersectorial