

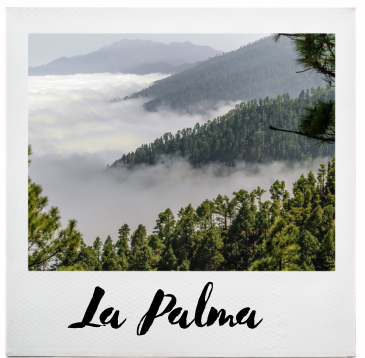
RECURSOS INSTITUCIONALES PARA EL APOYO A LAS GESTANTES Y LACTANTES

Dirección General de Programas Asistenciales. Servicio Canario de la Salud.

Aythamy González Darías

(Matrona, Técnica del Servicio de Atención Primaria de la Dirección General de Programas Asistenciales)

Islas Canarias



14 de Marzo 2020

Estado de alarma

- Escenario de confinamiento estricto donde los y las profesionales sanitarios no teníamos un mensaje claro sobre la asistencia al parto y lactancia materna
- Dudas planteadas por la sociedad en Canarias en referencia a la asistencia al embarazo y parto.
- Coordinación autonómica de nuevas directrices para proteger dicha asistencia al embarazo, parto y puerperio en el entorno sanitario.



I. Información y consenso entre ámbitos y áreas de salud



Documento de consenso de información para las gestantes y lactantes

Directrices generales para adecuar los circuitos de atención seguros durante el seguimiento del embarazo, parto y puerperio

Se contempla de forma especial la apuesta por respetar el acompañamiento durante todo el proceso y el apoyo a la lactancia

COORDINACIÓN CON SALUD PÚBLICA

CanariasSaludable

Traducción de las directrices a nivel institucional para dar un mensaje consensuado y comprensible en la sociedad.

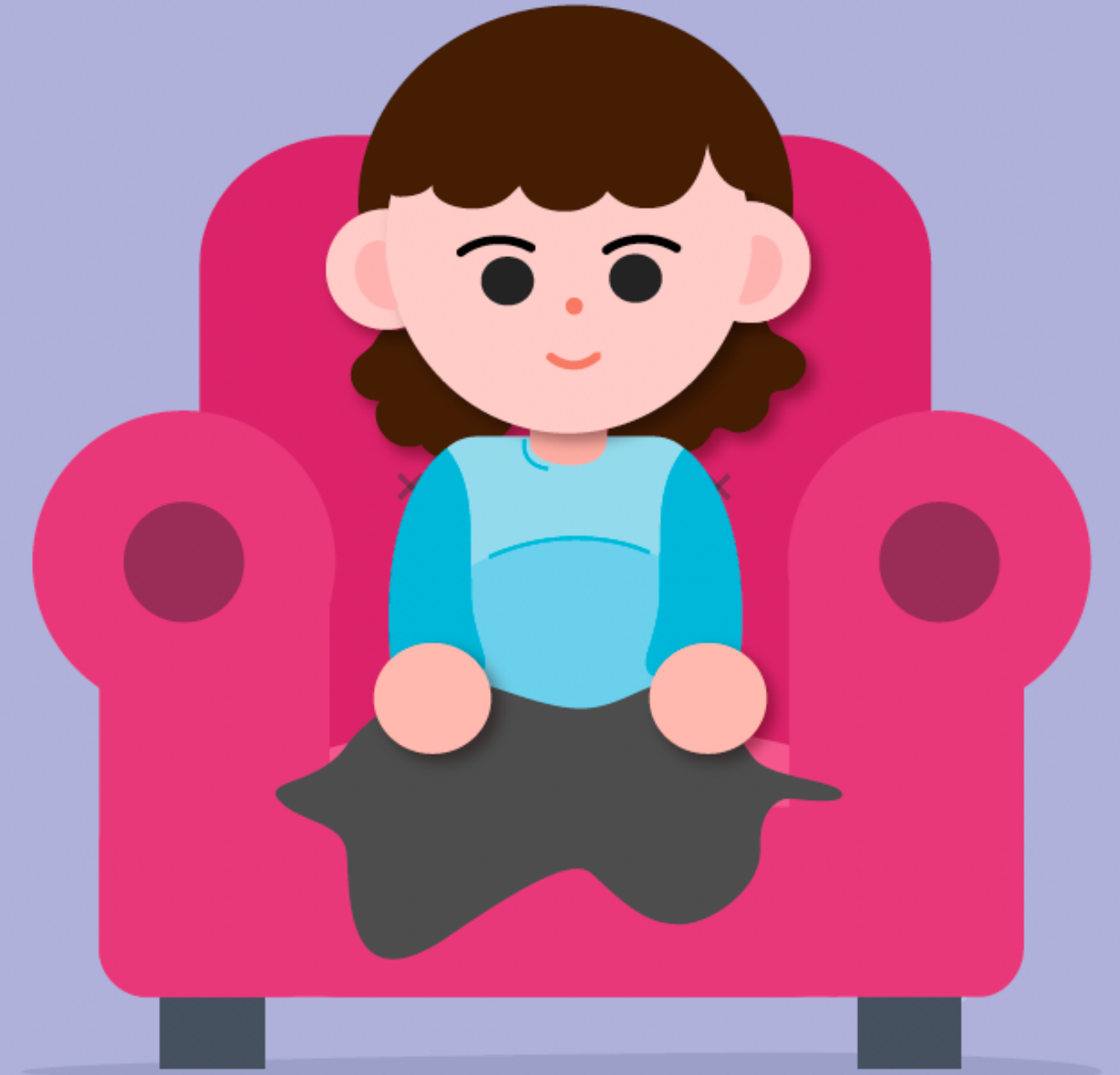
¿Cómo puede afectar el estado de aislamiento al desarrollo de mi parto?

Actualmente cada hospital del Servicio Canario de Salud tiene un circuito establecido para atender a toda embarazada que se ponga de parto, el cual está en constante actualización para adaptarse a las últimas recomendaciones.

La atención al parto debe individualizarse en función de las indicaciones obstétricas y del plan de parto de la gestante.

La enfermedad COVID-19 **no es una indicación de finalización inmediata** de la gestación si la madre no presenta criterios de gravedad.

El momento y la vía del parto **se individualizará según el**



¿Podré dar el pecho a mi bebé si tengo la enfermedad COVID-19?

No se ha encontrado la presencia de virus en la leche materna, por lo que el contagio no se produce a través de la misma, **aunque sí se puede contraer a través de las secreciones respiratorias y por el contacto con nuestras manos**, por eso existe controversia sobre la posibilidad de amamantamiento (lactancia directa al pecho).

En general, las madres asintomáticas o con muy pocos síntomas, **podrían dar el pecho directamente a sus bebés con el uso de mascarilla y una correcta higiene de manos previo adiestramiento por parte profesional**. Las madres con enfermedad grave o síntomas respiratorios y fiebre, de forma general, se recomienda la separación y el uso de lactancia diferida. **El personal sanitario te apoyará y valorará tu caso.**



¿Si he sido diagnosticada de COVID-19, puedo transmitírselo a mi bebé?



Actualmente se están realizando investigaciones, por eso las mujeres embarazadas deben seguir tomando las precauciones adecuadas para protegerse de la exposición del virus y **buscar asistencia médica si presentan fiebre, tos, sensación de falta de aire o malestar general.**

Hasta ahora, en base a los estudios publicados, **los recién nacidos de madres que han sido infectadas en el tercer trimestre han sido negativos.**

No se ha encontrado presencia de coronavirus en el líquido amniótico, en la sangre del cordón umbilical, fluido vaginal, secreciones faríngeas del bebé ni en la leche materna en los hijos de madres con COVID-19.

LIMITACIONES

de implantación en las políticas sanitarias

Acompañamiento

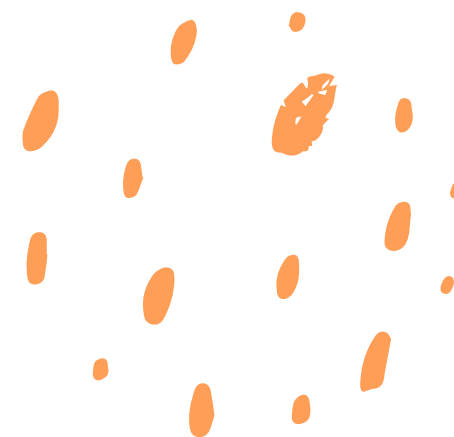


Difícil gestión de "circuitos seguros" en aquellos centros hospitalarios con mayor incidencia de COVID-19



Dependiendo de los diferentes escenarios a nivel insular





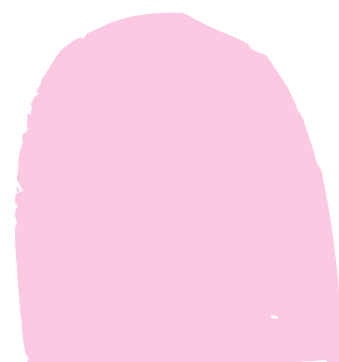
Piel con piel y lactancia



Uso de mascarillas en función de PCR, disparidad en algunos centros hospitalarios



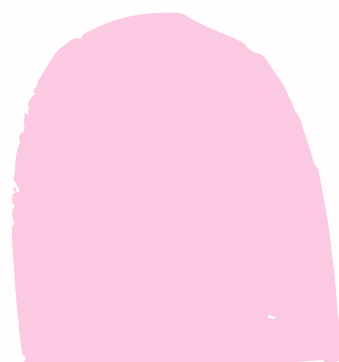
Apuesta conjunta de piel con piel en madres



2. Visitas de seguimiento de embarazo



Seguimiento del embarazo



Preparación a la maternidad y paternidad



Canal de Youtube en coordinación con CanariasSaludable: Cuidados de la salud



Cuidados durante el embarazo, modificaciones físicas, el papel de la pareja o acompañante

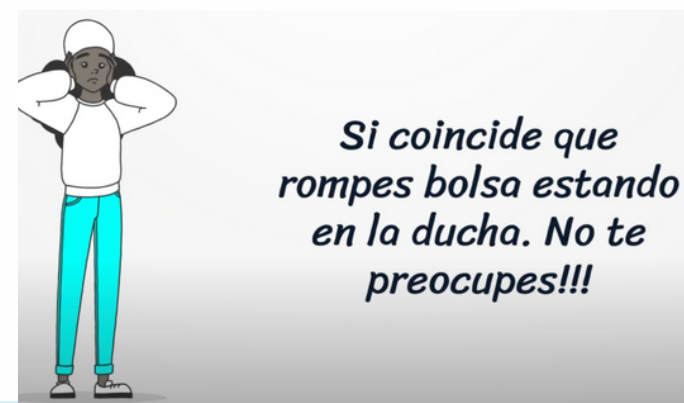


Sesiones de yoga, alimentación, signos de alarma en el embarazo, signos de alarma en el puerperio...



Tipos de parto, profesionales que intervienen, claves para una lactancia materna exitosa....

Canal de Youtube en coordinación con CanariasSaludable: Cuidados de la salud



La intervención

- ¡Con más de 8000 visualizaciones!
- Se siguen utilizando en la actualidad.



3. Consulta específica de lactancia materna



Consulta telemática de lactancia materna

PRIMER PILOTAJE EN LA ISLA DE PALMA

MOTIVOS DE CONSULTA

Problemas en los primeros días de LM

Dolor, ingurgitación y alta hospitalaria con pezoneras

Lactancia materna y sueño del lactante

Despertares nocturnos y dudas en conciliación del sueño

Lactancia materna y problemas de salud

Prematuridad, intervención quirúrgica del lactante

Problemas de lactancia en el primer mes de vida

Rechazo del pecho, eccema del pezón, dolor...

CIRCUITO DE DERIVACIÓN

Enfermeros/as y enfermeras de pediatría



Medicina, pediatría y matronas de atención primaria



Iniciativa materna



Enfermería y matronas de atención especializada



4. Grupos de formación telemáticos

ATENCIÓN PRIMARIA TENERIFE

Accede a talleres de lactancia y clases de educación maternal impartidas por matronas de su centro de Salud

Para acceder a las clases y talleres virtuales:

- * Pulsar en el enlace de su centro de salud a la hora de la reunión
- * Poner un nombre que les identifique correctamente (la matrona les dará acceso a la sesión)
- * Si se conecta desde un móvil o tablet deberá tener descargada la aplicación gratuita Microsoft Teams (No es necesario si se conecta desde un ordenador de mesa o portátil)

PARA ACCEDER A LAS CLASES Y TALLERES DEBE PONERSE PREVIAMENTE EN CONTACTO CON SU MATRONA

<https://www3.gobiernodecanarias.org/scs/gaptfformacion/course/view.php?id=2461>

ATENCIÓN PRIMARIA TENERIFE

Busca



Estas en la recta final del embarazo y es normal que tengas dudas...

0:13 / 5:00

Ir al hospital

<https://www3.gobiernodecanarias.org/scs/gaptfformacion/course/view.php?id=2461>

Grupos de educación a la maternidad y paternidad



Surge a iniciativa de las madres y matronas. C.S. de Tegueste. Tenerife



Apoyo de la institución para abrir nuevos canales de comunicación

Grupos de apoyo a la lactancia telemáticos



Surge a iniciativa de las madres que formaban parte del grupo de apoyo del C.S. San Benito de La Laguna.



Matronas que innovan y siguen dando apoyo

Grupos de apoyo a la lactancia en entornos saludables



Grupos de apoyo en entornos saludables permitiendo la distancia social al aire libre



Parque Sur, centro de Salud de Maspalomas

5. Apuesta por la formación de los y las profesionales

Formación a los y las profesionales

- Formación a 87 residentes de enfermería obstétrica ginecológicas Matronas (14) de pediatría (35), obstetricia (13) y médicos/as de familia de todas las islas (25)
- Los datos desagregados por sexos 75 mujeres y 12 hombres
- El equipo docente configurado por 30 profesionales de diferentes categorías (enfermeras/os, pediatría, matronas, ginecología...) de todas las islas con Comisión de lactancia establecida.
- Actividad formativa en la plataforma Moodle del Servicio Canario de la Salud.

Resumen docente

- Configurado 8 módulos desagregados en 43 unidades didácticas.
- Documentación en pdf desarrollando los contenidos teóricos, objetivos, mensajes clave y bibliografía.
- Apoyado por 46 exposiciones locutadas en formato vídeo
- Adaptación de gran parte de las unidades didácticas a formato podcast.
- Foro de dudas al alumnado seguido por tutoras/es de esta formación en ratios de 1 tutor/a por cada 25 alumnos/as.
- Interacciones en el foro con presentación de casos clínicos prácticos, temas de debate, aportación de actualizaciones...

CURSO SOBRE LACTANCIA MATERNA
IMPARTIDO POR PROFESIONALES DEL SERVICIO CANARIO DE SALUD.

MUCHAS GRACIAS

