

SISTEMA DE INFORMACIÓN  
SOBRE LISTAS DE ESPERA EN EL  
SISTEMA NACIONAL DE SALUD

# SISLE-SNS

**Situación a 31 de diciembre de 2018**

Indicadores resumen

<b>Índice</b>	<b>pág</b>
<b><i>LISTA DE ESPERA QUIRÚRGICA</i></b>	
<a href="#"><u>Distribución por especialidades</u></a>	3
<a href="#"><u>Distribución por procesos seleccionados</u></a>	4
<a href="#"><u>Evolución diciembre 2017- diciembre 2018 - N° de pacientes y tiempo medio de espera</u></a>	5
<a href="#"><u>Evolución diciembre 2016 - diciembre 2018 - indicadores globales</u></a>	6
<a href="#"><u>Evolución actividad relacionada con la lista de espera quirurgica. Años 2016 - 2018</u></a>	7
<a href="#"><u>Indicadores globales por Comunidad Autónoma. Especialidades</u></a>	8
<a href="#"><u>Distribución por Comunidad Autónoma. Especialidades</u></a>	9-10
<a href="#"><u>Indicadores globales por Comunidad Autónoma. Procesos seleccionados</u></a>	11
<a href="#"><u>Distribución por Comunidad Autónoma. Procesos seleccionados</u></a>	12-13
<b><i>LISTA DE ESPERA CONSULTAS EXTERNAS</i></b>	
<a href="#"><u>Indicadores resumen - especialidades básicas</u></a>	14
<a href="#"><u>Indicadores globales por Comunidad Autónoma.</u></a>	15
<a href="#"><u>Distribución por Comunidad Autónoma.</u></a>	16-17
<a href="#"><u>Evolución diciembre 2017 - diciembre 2018 - N° de pacientes y tiempo medio de espera</u></a>	18
<a href="#"><u>Evolución diciembre 2016 - diciembre 2018 - indicadores globales</u></a>	19
<a href="#"><u>GLOSARIO DE TÉRMINOS</u></a>	20

# SITUACIÓN DE LA LISTA DE ESPERA QUIRÚRGICA EN EL SNS

DATOS A 31 DE DICIEMBRE DE 2018

[VOLVER](#)

## Distribución por especialidades

ESPECIALIDADES	Total pacientes en espera estructural	Diferencia con diciembre 2017 (1)	Num. Pacientes por 1000 hab.	Porcentaje más de 6 meses	Tiempo medio de espera (días)	Diferencia con Diciembre 2017
<b>Cirugía General y de Digestivo</b>	<b>124.963</b>	<b>14.122</b>	2,76	20,0	122	18
<b>Ginecología</b>	<b>30.731</b>	<b>8.225</b>	0,68	17,7	124	26
<b>Oftalmología</b>	<b>137.383</b>	<b>12.901</b>	3,04	10,2	89	15
<b>ORL</b>	<b>44.384</b>	<b>4.075</b>	0,98	20,2	118	9
<b>Traumatología</b>	<b>168.161</b>	<b>7.830</b>	3,72	25,0	135	5
<b>Urología</b>	<b>50.538</b>	<b>9.452</b>	1,12	18,4	113	24
<b>Cirugía Cardíaca</b>	<b>3.359</b>	<b>180</b>	0,07	6,6	63	-1
<b>Angiología /Cir. Vascular</b>	<b>16.457</b>	<b>60</b>	0,36	15,9	96	3
<b>Cirugía Maxilofacial</b>	<b>19.456</b>	<b>5.594</b>	0,43	22,8	122	9
<b>Cirugía Pediátrica</b>	<b>18.412</b>	<b>1.114</b>	0,41	27,6	152	34
<b>Cirugía Plástica</b>	<b>24.088</b>	<b>6.970</b>	0,53	41,8	360	186
<b>Cirugía Torácica</b>	<b>1.828</b>	<b>392</b>	0,04	16,7	167	102
<b>Neurocirugía</b>	<b>11.506</b>	<b>202</b>	0,25	30,3	149	-12
<b>Dermatología</b>	<b>17.022</b>	<b>4.996</b>	0,38	16,6	207	151
<b>TOTAL</b>	<b>668.288</b>	<b>76.113</b>	<b>14,78</b>	<b>20,0</b>	<b>129</b>	<b>23</b>

Fuente: Sistema de Información de Listas de Espera del SNS

(1) Revisado el sistema de cómputo de Andalucía para la notificación correspondiente a Dic 2018

# SITUACIÓN DE LA LISTA DE ESPERA QUIRÚRGICA EN EL SNS

DATOS A 31 DE DICIEMBRE DE 2018

[VOLVER](#)

## Distribución procesos seleccionados

PROCESOS	Total pacientes en espera estructural	Diferencia con Diciembre 2017 <sup>(1)</sup>	Tasa por 1.000 hab.	Porcentaje más de 6 meses	Tiempo medio de espera (días)	Diferencia con Diciembre 2017
Catarata	98.825	3.097	2,19	4,9	67	-0
Hernia inguinal / crural	29.365	-366	0,65	12,9	88	-3
Prótesis cadera	11.598	-171	0,26	11,4	89	-13
Artroscopia	16.945	-2.458	0,37	17,4	107	-17
Varices MM.II.	12.822	-1.464	0,28	13,4	90	-7
Colecistectomía	14.412	-1.238	0,32	11,9	86	-8
Hallux valgus	14.691	-1.002	0,33	21,3	117	-7
Adeno-amigdalectomía	11.150	-550	0,25	15,5	96	-13
Hipertrofia benigna de próstata	6.821	-322	0,15	13,8	93	-6
Quiste pilonidal	4.969	-535	0,11	12,5	87	-5
Túnel carpiano	13.403	439	0,30	9,5	79	-14
<b>Total Procesos seleccionados</b>	<b>235.001</b>	<b>-4.570</b>	<b>5,20</b>	<b>10,2</b>	<b>82</b>	<b>-6</b>

Fuente: Sistema de Información de Listas de Espera del SNS

(1) Revisado el sistema de cómputo de Andalucía para la notificación correspondiente a Dic 2018

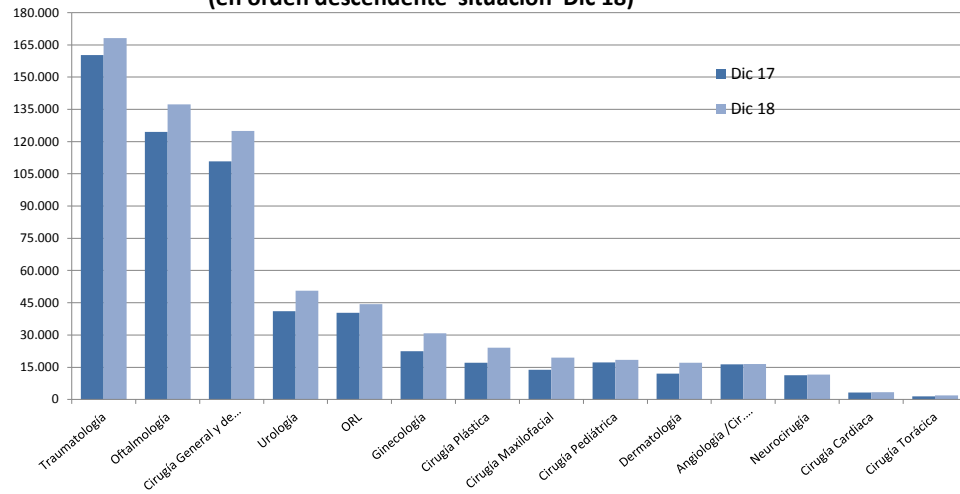
# LISTA DE ESPERA QUIRÚRGICA DEL SNS

## Evolución Diciembre 2017 - Diciembre 2018

Distribución por especialidades (número de pacientes)

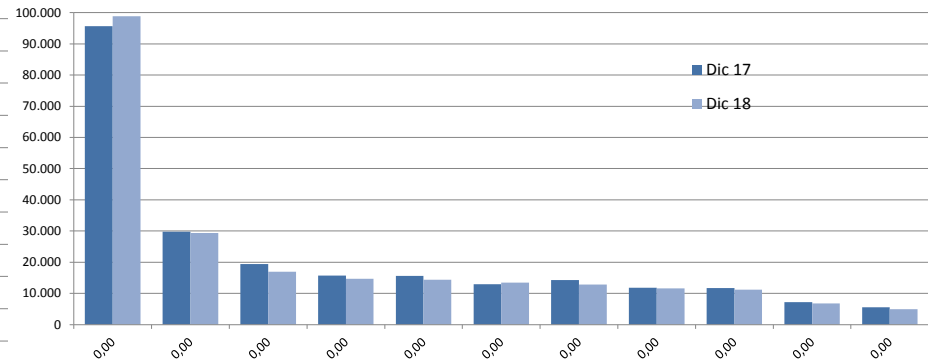
[VOLVER](#)

(en orden descendente situación Dic 18)

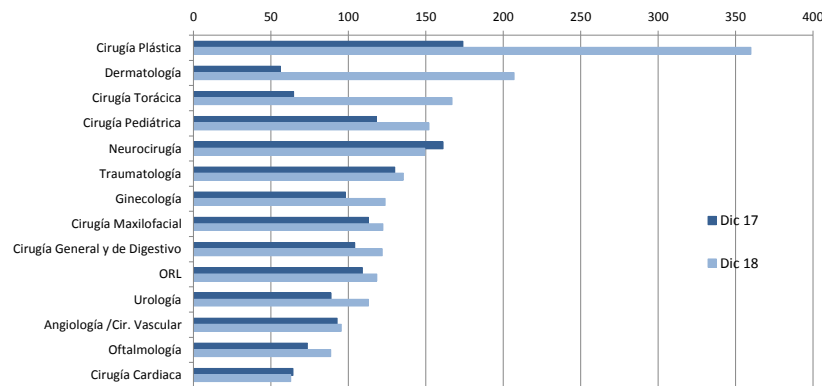


Distribución procesos seleccionados (número de pacientes)

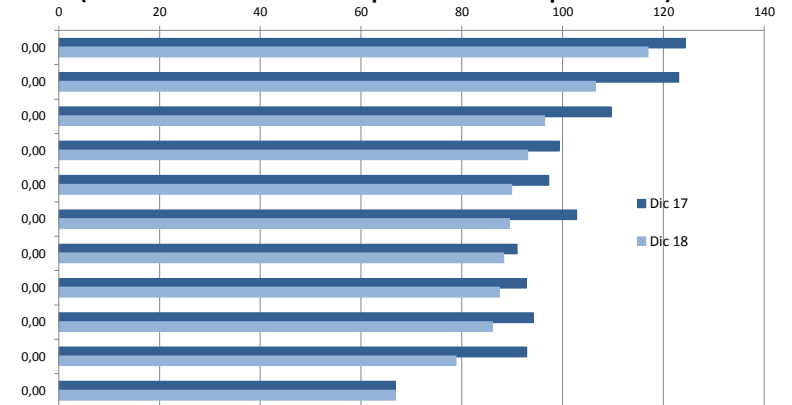
(en orden descendente situación Dic 18)



Tiempos medios de espera por especialidades (días)  
(en orden descendente tiempos medios en Dic 18)



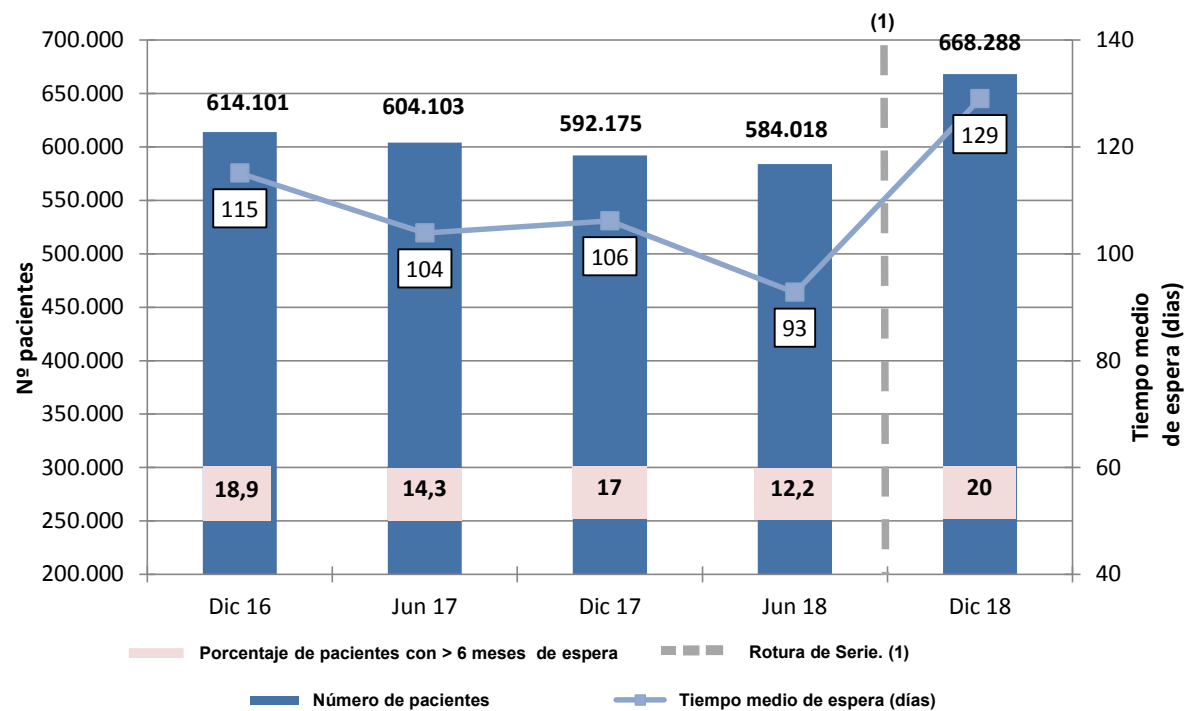
Tiempos medios de espera -procesos seleccionados (días)  
(en orden descendente tiempos medios de espera Dic18)



# LISTA DE ESPERA QUIRÚRGICA DEL SNS

## Evolución Dic 2016 - Dic 2018

Pacientes en espera estructural, tiempo medio de espera y porcentaje con más de seis meses de espera



(1) Rotura de serie por cambio del sistema de cómputo en Andalucía.

[VOLVER](#)

## LISTA DE ESPERA QUIRÚRGICA DEL SNS

[VOLVER](#)

Evolución Actividad procedente de Lista de Espera. Año 2016 -2018

	Año 2016	Año 2017	Año 2018
<b>Número total de entradas</b>	2.182.799	2.197.525	2.403.341
<b>Tasa entradas por 1.000 habitantes</b>	57,7	58,0	63,3
<b>Número salidas por intervención</b>	1.817.491	1.857.642	2.039.916
<b><i>Población protegida (*)</i></b>	<b>44.982.514</b>	<b>45.084.245</b>	<b>45.201.771</b>

Fuente: Sistema de Información de Listas de Espera del SNS (SISLE-SNS)

Rotura de serie

(1) Rotura de serie por cambio del sistema de cómputo en Andalucía.

(\*) Población protegida Base de datos de Tarjeta Sanitaria

SITUACIÓN DE LA LISTA DE ESPERA QUIRÚRGICA DEL SNS

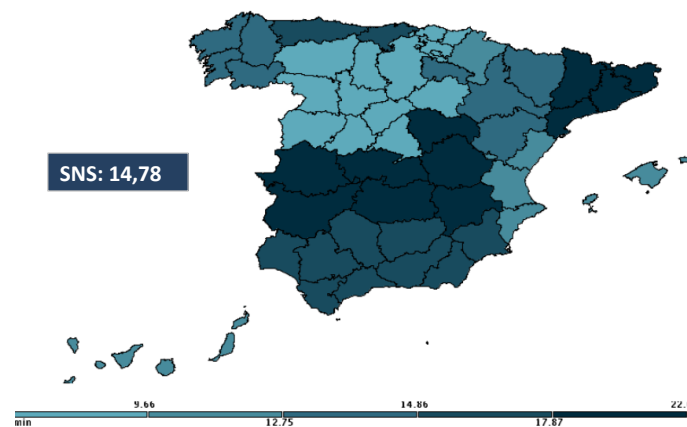
DATOS A 31 DE DICIEMBRE DE 2018

[VOLVER](#)

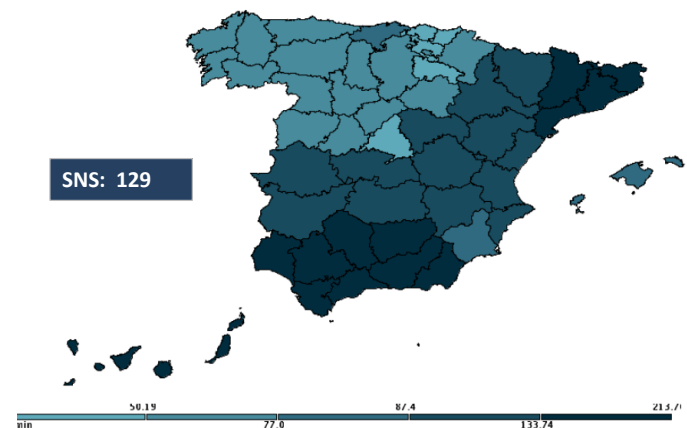
Distribución por comunidades autónomas

Comunidad Autónoma	Total de pacientes pendientes	Tasa por 1000 hab.	Porcentaje de pacientes con más de 6 meses	Tiempo medio de espera (días)
ANDALUCÍA	143.887	17,87	27,3	214
ARAGON	19.391	14,86	8,7	90
PDO DE ASTURIAS	18.201	17,87	2,2	73
BALEARES	12.998	11,65	6,0	81
CANARIAS	24.629	12,22	23,6	140
CANTABRIA	8.663	15,35	12,0	87
CASTILLA Y LEON	22.524	9,66	5,8	65
CASTILLA-LA MANCHA	34.779	17,95	35,8	134
CATALUÑA	163.742	22,66	31,7	151
COMUNIDAD VALENCIANA	54.905	11,74	15,4	92
EXTREMADURA	21.377	20,53	22,9	118
GALICIA	35.372	13,44	3,3	62
MADRID	51.483	7,87	0,6	50
MURCIA	24.750	17,09	14,1	87
C. FORAL DE NAVARRA	8.123	12,75	8,9	77
PAÍS VASCO	17.582	7,98	0,0	49
RIOJA	4.557	14,73	0,2	43
CEUTA	1.019	13,28	7,7	81
MELILLA	306	4,14	0,0	34
<b>TOTAL</b>	<b>668.288</b>	<b>14,78</b>	<b>20,0</b>	<b>129</b>

Lista de Espera Quirúrgica. SNS. Numero de Pacientes por 1000 habitantes



Lista de Espera Quirúrgica. SNS. Tiempo medio de espera (días).



Fuente: Sistema de Información de Listas de Espera del SNS (RD 605/2003)



SITUACIÓN DE LA LISTA DE ESPERA QUIRÚRGICA DEL SNS  
DATOS A 31 DE DICIEMBRE DE 2018

[VOLVER](#)

Distribución por comunidades autónomas

Comunidad Autónoma	Cirugía General y de Digestivo	Ginecología	Oftalmología	ORL	Traumatología	Urología	Cirugía Cardíaca	Angiología /Cir. Vascular	Cirugía Maxilofacial	Cirugía Pediátrica	Cirugía Plástica	Cirugía Torácica	Neurocirugía	Dermatología	TOTAL
ANDALUCÍA	29.507	8.934	26.418	7.901	26.789	13.093	1.110	1.620	4.516	3.668	8.301	467	1.789	9.774	143.887
ARAGON	3.350	818	5.194	902	4.342	1.495	115	784	340	629	408	39	624	351	19.391
PDO DE ASTURIAS	2.858	672	4.834	803	4.521	1.730	75	389	231	168	1.362	20	182	356	18.201
BALEARES	2.323	589	2.967	1.307	3.389	767	57	357	315	334	196	22	160	215	12.998
CANARIAS	3.899	1.026	4.664	1.484	6.683	2.072	115	698	449	598	1.271	178	1.454	38	24.629
CANTABRIA	1.440	388	1.545	506	2.954	646	12	163	182	290	322	30	185		8.663
CASTILLA Y LEON	4.373	925	4.128	2.001	6.551	1.866	101	448	174	360	959	39	401	198	22.524
CASTILLA-LA MANCHA	7.177	1.140	9.039	2.185	10.496	1.500	98	463	343	789	600	35	875	39	34.779
CATALUÑA	32.440	6.500	30.044	11.577	44.221	11.622	469	5.401	7.219	5.592	4.207	320	2.108	2.022	163.742
COMUNIDAD VALENCIANA	9.214	2.188	11.769	3.750	16.764	3.497	311	1.346	1.959	1.426	1.454	164	1.012	51	54.905
EXTREMADURA	3.366	1.355	5.651	1.669	4.316	1.956	50	506	352	428	589	90	630	419	21.377
GALICIA	5.686	1.494	7.631	2.367	10.084	2.597	310	1.319	617	680	1.210	115	529	733	35.372
MADRID	8.664	2.428	10.749	3.711	11.125	4.373	283	1.573	1.197	2.524	1.646	214	1.035	1.961	51.483
MURCIA	4.541	995	5.321	1.740	7.578	1.351	166	335	672	485	817	39	312	398	24.750
C. FORAL DE NAVARRA	1.568	283	1.989	829	2.154	161	18	330	126	219	293	14	59	80	8.123
PAÍS VASCO	3.356	790	4.052	1.275	5.094	1.066	56	621	478	222	394	35	143		17.582
RIOJA	849	142	1.067	214	892	542	13	104	286		59	7		382	4.557
CEUTA	301	46	207	153	163	147								2	1.019
MELILLA	51	18	114	10	45	57							8	3	306

Tasas de pacientes en espera por 1000 habitantes, por especialidad y por comunidad autónoma

Comunidad Autónoma	Cirugía General y de Digestivo	Ginecología	Oftalmología	ORL	Traumatología	Urología	Cirugía Cardíaca	Angiología /Cir. Vascular	Cirugía Maxilofacial	Cirugía Pediátrica	Cirugía Plástica	Cirugía Torácica	Neurocirugía	Dermatología	TOTAL
ANDALUCÍA	3,66	1,11	3,28	0,98	3,33	1,63	0,14	0,20	0,56	0,46	1,03	0,06	0,22	1,21	17,87
ARAGON	2,57	0,63	3,98	0,69	3,33	1,15	0,09	0,60	0,26	0,48	0,31	0,03	0,48	0,27	14,86
PDO DE ASTURIAS	2,81	0,66	4,75	0,79	4,44	1,70	0,07	0,38	0,23	0,16	1,34	0,02	0,18	0,35	17,87
BALEARES	2,08	0,53	2,66	1,17	3,04	0,69	0,05	0,32	0,28	0,30	0,18	0,02	0,14	0,19	11,65
CANARIAS	1,93	0,51	2,31	0,74	3,32	1,03	0,06	0,35	0,22	0,30	0,63	0,09	0,72	0,02	12,22
CANTABRIA	2,55	0,69	2,74	0,90	5,23	1,14	0,02	0,29	0,32	0,51	0,57	0,05	0,33		15,35
CASTILLA Y LEON	1,87	0,40	1,77	0,86	2,81	0,80	0,04	0,19	0,07	0,15	0,41	0,02	0,17	0,08	9,66
CASTILLA-LA MANCHA	3,70	0,59	4,66	1,13	5,42	0,77	0,05	0,24	0,18	0,41	0,31	0,02	0,45	0,02	17,95
CATALUÑA	4,49	0,90	4,16	1,60	6,12	1,61	0,06	0,75	1,00	0,77	0,58	0,04	0,29	0,28	22,66
COMUNIDAD VALENCIANA	1,97	0,47	2,52	0,80	3,59	0,75	0,07	0,29	0,42	0,31	0,31	0,04	0,22	0,01	11,74
EXTREMADURA	3,23	1,30	5,43	1,60	4,15	1,88	0,05	0,49	0,34	0,41	0,57	0,09	0,61	0,40	20,53
GALICIA	2,16	0,57	2,90	0,90	3,83	0,99	0,12	0,50	0,23	0,26	0,46	0,04	0,20	0,28	13,44
MADRID	1,32	0,37	1,64	0,57	1,70	0,67	0,04	0,24	0,18	0,39	0,25	0,03	0,16	0,30	7,87
MURCIA	3,14	0,69	3,67	1,20	5,23	0,93	0,11	0,23	0,46	0,33	0,56	0,03	0,22	0,27	17,09
C. FORAL DE NAVARRA	2,46	0,44	3,12	1,30	3,38	0,25	0,03	0,52	0,20	0,34	0,46	0,02	0,09	0,13	12,75
PAÍS VASCO	1,52	0,36	1,84	0,58	2,31	0,48	0,03	0,28	0,22	0,10	0,18	0,02	0,06		7,98
RIOJA	2,74	0,46	3,45	0,69	2,88	1,75	0,04	0,34	0,92		0,19	0,02		1,23	14,73
CEUTA	3,92	0,60	2,70	1,99	2,12	1,92								0,03	13,28
MELILLA	0,69	0,24	1,54	0,14	0,61	0,77							0,11	0,04	4,14

Fuente: Sistema de Información de Listas de Espera del SNS

**SITUACIÓN DE LA LISTA DE ESPERA QUIRÚRGICA DEL SNS  
DATOS A 31 DE DICIEMBRE DE 2018**

[VOLVER](#)

**Tiempos medios de espera, por especialidad y por comunidad autónoma**

Comunidad Autónoma	Cirugía General y de Digestivo	Ginecología	Oftalmología	ORL	Traumatología	Urología	Cirugía Cardíaca	Angiología /Cir. Vascular	Cirugía Maxilofacial	Cirugía Pediátrica	Cirugía Plástica	Cirugía Torácica	Neurocirugía	Dermatología	TOTAL
ANDALUCÍA	175	182	138	164	188	170	62	91	112	303	773	460	109	318	214
ARAGON	85	52	74	81	107	75	57	84	92	80	181	33	211	65	90
PDO DE ASTURIAS	74	59	76	67	78	69	40	60	78	46	80	21	62	49	73
BALEARES	73	72	76	86	89	67	55	85	87	89	109	35	146	64	81
CANARIAS	108	60	88	84	209	90	81	91	151	159	175	86	255	56	140
CANTABRIA	74	74	60	91	105	68	24	72	117	115	135	27	77		87
CASTILLA Y LEON	63	49	40	59	83	74	61	48	70	66	81	36	85	27	65
CASTILLA-LA MANCHA	124	73	115	143	156	85	146	142	152	188	218	68	178	61	134
CATALUÑA	158	179	96	175	171	140	53	135	156	149	222	81	186	89	151
COMUNIDAD VALENCIANA	78	85	65	76	114	84	37	75	115	130	129	139	145	66	92
EXTREMADURA	115	110	98	102	141	130	64	139	161	95	172	58	163	57	118
GALICIA	53	57	55	63	75	52	82	51	68	61	69	36	56	48	62
MADRID	47	42	44	52	61	47	39	47	55	56	58	29	58	38	50
MURCIA	86	88	72	87	94	69	122	104	128	61	137	77	129	44	87
C. FORAL DE NAVARRA	93	58	76	67	69	31	39	85	65	93	136	17	48	43	77
PAÍS VASCO	50	43	40	50	58	44	41	54	41	41	51	21	40		49
RIOJA	41	30	40	38	51	48	20	42	47		34	15		42	43
CEUTA	103	63	54	80	78	86								56	81
MELILLA	26	34	39	18	36	33							38	31	34

**Porcentaje de pacientes con más de seis meses de espera por especialidades y comunidad autónoma**

Comunidad Autónoma	Cirugía General y de Digestivo	Ginecología	Oftalmología	ORL	Traumatología	Urología	Cirugía Cardíaca	Angiología /Cir. Vascular	Cirugía Maxilofacial	Cirugía Pediátrica	Cirugía Plástica	Cirugía Torácica	Neurocirugía	Dermatología	TOTAL
ANDALUCÍA	25,8	27,5	17,0	25,4	29,6	28,0	4,2	10,6	14,9	44,0	69,8	36,0	19,2		27,3
ARAGON	8,1	0,5	0,3	7,6	17,0	8,5		3,3		4,6	27,7		46,3	4,0	8,7
PDO DE ASTURIAS	2,5		3,0		2,5	3,7			3,0						2,2
BALEARES	1,4	5,1	3,0	10,4	9,7	2,6		5,3	8,3	0,6	19,9		28,8	3,7	6,0
CANARIAS	16,8	4,6	11,6	10,5	37,1	11,5	13,0	12,9	32,1	32,3	40,8	14,6	48,8		23,6
CANTABRIA	8,3	8,0	1,4	11,9	17,3	5,1		6,1	26,4	29,0	31,7		9,2		12,0
CASTILLA Y LEON	6,6	1,1	0,2	1,3	9,9	10,0	1,0		4,0		9,6		13,0		5,8
CASTILLA-LA MANCHA	32,7	11,1	28,5	40,4	43,4	18,5	51,0	38,4	45,8	56,4	62,2	11,4	54,4	10,3	35,8
CATALUÑA	34,2	29,2	12,1	39,8	39,2	30,9	4,3	32,9	35,3	38,7	45,8	17,2	43,6	18,3	31,7
COMUNIDAD VALENCIANA	9,0	14,8	6,9	9,5	22,8	13,4	1,6	8,8	23,0	31,8	29,6	28,0	31,0	7,8	15,4
EXTREMADURA	25,3	19,5	17,9	18,8	27,5	22,1	2,0	26,5	42,6	15,0	40,6	4,4	36,5	4,8	22,9
GALICIA	0,2	5,6	1,4	3,0	7,7	1,4	7,4	0,3	0,8		3,1				3,3
MADRID		0,1	0,0	0,1	2,3	0,2		0,1	0,6		0,7				0,6
MURCIA	12,4	14,1	8,5	12,7	17,2	7,0	36,7	17,9	31,4	2,9	35,1	7,7	28,2	0,3	14,1
C. FORAL DE NAVARRA	16,0	3,9	8,4	6,0	4,0	0,6		10,9	1,6	10,0	33,4				8,9
PAÍS VASCO															
RIOJA			0,6		0,4						1,7				0,2
CEUTA	15,3			2,0	6,1	12,9									7,7
MELILLA															

Fuente: Sistema de Información de Listas de Espera del SNS

SITUACIÓN DE LA LISTA DE ESPERA QUIRÚRGICA DEL SNS

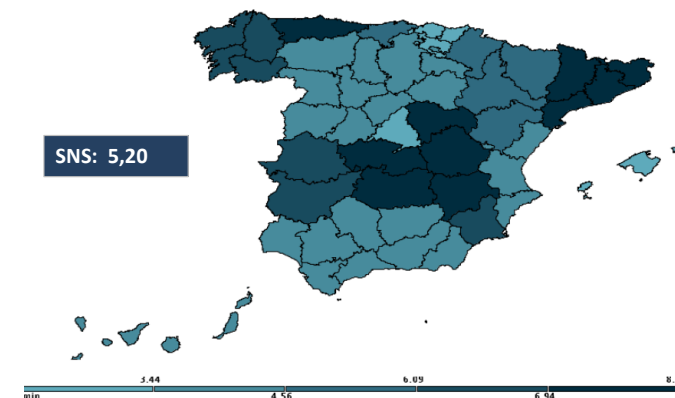
DATOS A 31 DE DICIEMBRE DE 2018

[VOLVER](#)

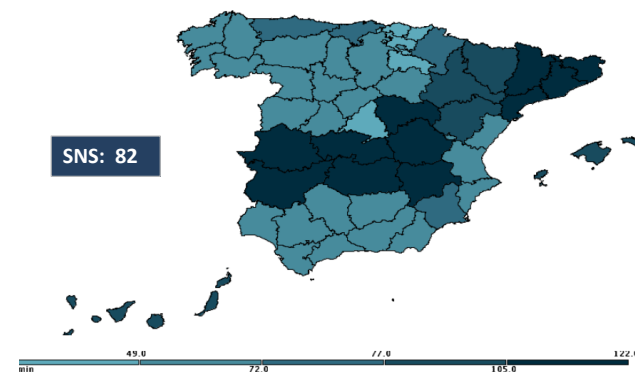
Distribución por comunidades autónomas. **PROCESOS SELECCIONADOS**

Comunidad Autónoma	Total de pacientes pendientes	Tasa por 1000 hab.	Porcentaje de pacientes con más de 6 meses	Tiempo medio de espera (días)
ANDALUCÍA	36.665	4,56	10,9	72
ARAGON	7.637	5,85	3,2	79
PDO DE ASTURIAS	7.991	7,85	1,5	77
BALEARES	3.518	3,16	3,2	78
CANARIAS	7.466	3,71	14,1	105
CANTABRIA	2.873	5,09	5,7	74
CASTILLA Y LEON	9.112	3,93	3,2	55
CASTILLA-LA MANCHA	15.672	8,08	31,1	122
CATALUÑA	58.951	8,16	16,6	106
COMUNIDAD VALENCIANA	21.328	4,56	7,3	68
EXTREMADURA	7.212	6,94	22,8	113
GALICIA	16.179	6,14	2,1	58
MADRID	17.258	2,63	0,2	49
MURCIA	9.752	6,73	9,3	77
C. FORAL DE NAVARRA	3.872	6,09	7,9	76
PAÍS VASCO	7.550	3,44	0,0	47
RIOJA	1.333	4,30	0,2	45
CEUTA	496	6,47	8,1	78
MELILLA	136	1,84	0,0	37
<b>TOTAL</b>	<b>235.001</b>	<b>5,20</b>	<b>10,2</b>	<b>82</b>

Lista de Espera Quirúrgica (procesos seleccionados). SNS. Num. Pacientes/1000 hab.



Lista de Espera Quirúrgica (procesos seleccionados). SNS. Tiempo medio de espera (días).



Fuente: Sistema de Información de Listas de Espera del SNS (RD 605/2003)

SITUACIÓN DE LA LISTA DE ESPERA QUIRÚRGICA DEL SNS  
DATOS A 31 DE DICIEMBRE DE 2018

[VOLVER](#)

Distribución por Comunidades Autónomas (Número de pacientes de procesos seleccionados en espera estructural)

Comunidad Autónoma	Catarata	Hernia inguinal / crural	Prótesis cadera	Artroscopia	Varices MM.II.	Colecistectomía	Hallux valgus	Adeno-amigdalectomía	Hipertrofia benigna de próstata	Quiste pilonidal	Túnel carpiano	Total procesos seleccionados
ANDALUCÍA	15.947	4.872	1.528	2.428	1.844	2.549	2.198	1.410	798	1.214	1.877	36.665
ARAGON	4.302	681	300	168	495	474	395	100	197	158	367	7.637
PDO DE ASTURIAS	3.543	715	629	891	318	352	457	170	248	114	554	7.991
BALEARES	1.662	343	132	280	233	230	107	205	93	92	141	3.518
CANARIAS	3.043	747	438	570	375	550	414	578	288	9	454	7.466
CANTABRIA	1.091	293	414	192	118	222	6	139	114	43	241	2.873
CASTILLA Y LEON	3.400	1.260	838	525	389	529	696	396	328	202	549	9.112
CASTILLA-LA MANCHA	8.488	2.171	628	858	406	1.159	253	680	284	3	742	15.672
CATALUÑA	21.677	6.441	2.061	4.625	4.248	3.808	5.439	3.689	1.958	1.225	3.780	58.951
COMUNIDAD VALENCIANA	9.106	2.453	1.129	2.045	1.017	907	1.482	907	580	499	1.203	21.328
EXTREMADURA	3.944	1.287	278	367	85	414	56	370	288	106	17	7.212
GALICIA	6.001	2.290	1.318	1.247	1.102	917	832	815	431	319	907	16.179
MADRID	7.017	3.084	597	796	1.054	896	1.075	705	592	404	1.038	17.258
MURCIA	4.091	962	383	775	326	611	733	421	276	334	840	9.752
C. FORAL DE NAVARRA	1.758	527	179	382	240	177	188	128	26	94	173	3.872
PAÍS VASCO	2.932	941	664	764	456	489	216	330	269	100	389	7.550
RIOJA	585	184	75	0	93	64	108	49	49	41	85	1.333
CEUTA	145	112	7	26	22	58	26	57	0	11	32	496
MELILLA	93	2	0	6	1	6	10	1	2	1	14	136

Tasas de pacientes en espera por 1000 habitantes

Comunidad Autónoma	Catarata	Hernia inguinal / crural	Prótesis cadera	Artroscopia	Varices MM.II.	Colecistec-tomía	Hallux valgus	Adeno-amigdalectomía	Hipertrofia benigna de próstata	Quiste pilonidal	Túnel carpiano	Total procesos seleccionados
ANDALUCÍA	1,98	0,61	0,19	0,30	0,23	0,32	0,27	0,18	0,10	0,15	0,23	4,56
ARAGON	3,30	0,52	0,23	0,13	0,38	0,36	0,30	0,08	0,15	0,12	0,28	5,85
PDO DE ASTURIAS	3,48	0,70	0,62	0,88	0,31	0,35	0,45	0,17	0,24	0,11	0,54	7,85
BALEARES	1,49	0,31	0,12	0,25	0,21	0,21	0,10	0,18	0,08	0,08	0,13	3,16
CANARIAS	1,51	0,37	0,22	0,28	0,19	0,27	0,21	0,29	0,14	0,00	0,23	3,71
CANTABRIA	1,93	0,52	0,73	0,34	0,21	0,39	0,01	0,25	0,20	0,08	0,43	5,09
CASTILLA Y LEON	1,46	0,54	0,36	0,23	0,17	0,23	0,30	0,17	0,14	0,09	0,24	3,93
CASTILLA-LA MANCHA	4,38	1,12	0,32	0,44	0,21	0,60	0,13	0,35	0,15	0,00	0,38	8,08
CATALUÑA	3,00	0,89	0,29	0,64	0,59	0,53	0,75	0,51	0,27	0,17	0,52	8,16
COMUNIDAD VALENCIANA	1,95	0,52	0,24	0,44	0,22	0,19	0,32	0,19	0,12	0,11	0,26	4,56
EXTREMADURA	3,79	1,24	0,27	0,35	0,08	0,40	0,05	0,36	0,28	0,10	0,02	6,94
GALICIA	2,28	0,87	0,50	0,47	0,42	0,35	0,32	0,31	0,16	0,12	0,34	6,14
MADRID	1,07	0,47	0,09	0,12	0,16	0,14	0,16	0,11	0,09	0,06	0,16	2,63
MURCIA	2,82	0,66	0,26	0,54	0,23	0,42	0,51	0,29	0,19	0,23	0,58	6,73
C. FORAL DE NAVARRA	2,76	0,83	0,28	0,60	0,38	0,28	0,30	0,20	0,04	0,15	0,27	6,09
PAÍS VASCO	1,33	0,43	0,30	0,35	0,21	0,22	0,10	0,15	0,12	0,05	0,18	3,44
RIOJA	1,89	0,59	0,24	0,00	0,30	0,21	0,35	0,16	0,16	0,13	0,27	4,30
CEUTA	1,89	1,46	0,09	0,34	0,29	0,76	0,34	0,74	0,00	0,14	0,42	6,47
MELILLA	1,26	0,03	0,00	0,08	0,01	0,08	0,14	0,01	0,03	0,01	0,19	1,84

Fuente: Sistema de Información de Listas de espera del SNS

**SITUACIÓN DE LA LISTA DE ESPERA QUIRÚRGICA DEL SNS  
DATOS A 31 DE DICIEMBRE DE 2018**

[VOLVER](#)

**Tiempos medios de espera de procesos seleccionados por comunidad autónoma**

Comunidad Autónoma	Catarata	Hernia inguinal / crural	Prótesis cadera	Artroscopia	Varices MM.II.	Colecistec-tomía	Hallux valgus	Adeno- amigdalectomía	Hipertrofia benigna de próstata	Quiste pilonidal	Túnel carpiano	Total procesos seleccionados
ANDALUCÍA	60	93	95	89	83	72	83	55	67	84	63	72
ARAGON	73	90	75	103	84	87	99	76	55	96	79	79
PDO DE ASTURIAS	75	82	76	80	61	79	85	68	92	70	78	77
BALEARES	75	75	90	76	94	73	83	84	61	73	79	78
CANARIAS	69	93	162	265	63	105	175	89	110	220	89	105
CANTABRIA	59	62	110	103	63	68	89	78	85	56	82	74
CASTILLA Y LEON	38	54	84	80	52	55	75	54	88	73	46	55
CASTILLA-LA MANCHA	116	119	135	156	169	116	197	134	79	367	109	122
CATALUÑA	67	121	77	135	124	115	170	143	136	126	109	106
COMUNIDAD VALENCIANA	59	65	93	97	71	64	79	73	66	61	63	68
EXTREMADURA	103	125	138	123	111	120	59	93	176	130	38	113
GALICIA	50	54	85	66	51	56	75	69	56	55	53	58
MADRID	44	51	59	53	50	48	61	52	52	45	52	49
MURCIA	67	85	90	86	87	79	90	87	72	98	76	77
C. FORAL DE NAVARRA	74	105	64	68	88	68	70	47	25	80	52	76
PAÍS VASCO	37	46	59	57	55	53	55	49	57	50	49	47
RIOJA	42	43	55	0	43	35	58	37	61	45	51	45
CEUTA	51	96	94	96	82	122	65	76	0	93	50	78
MELILLA	39	34	0	40	14	25	28	31	8	14	41	37

**Porcentaje de pacientes con más de seis meses**

Comunidad Autónoma	Catarata	Hernia inguinal / crural	Prótesis cadera	Artroscopia	Varices MM.II.	Colecistec-tomía	Hallux valgus	Adeno- amigdalectomía	Hipertrofia benigna de próstata	Quiste pilonidal	Túnel carpiano	Total procesos seleccionados
ANDALUCÍA	2,4	13,4	14,5	13,7	8,9	7,7	12,4	1,1	5,3	12,3	4,2	10,9
ARAGON	0,2	7,8	6,3	15,5	0,2	5,3	12,7	9,0	3,0	11,4	7,4	3,2
PDO DE ASTURIAS	0,9	2,4	2,2	0,8	0,0	1,1	2,4	0,0	13,3	0,9	0,0	1,5
BALEARES	2,3	0,9	10,6	2,9	8,2	1,7	2,8	10,2	0,0	1,1	1,4	3,2
CANARIAS	4,6	13,7	29,5	41,1	4,8	15,3	36,0	12,8	17,7	44,4	14,5	14,1
CANTABRIA	0,6	3,1	16,9	15,1	4,2	2,7	16,7	7,9	10,5	7,0	5,0	5,7
CASTILLA Y LEON	0,1	2,7	7,6	11,0	0,8	3,2	6,9	0,3	14,3	9,9	0,0	3,2
CASTILLA-LA MANCHA	28,6	31,4	35,0	42,1	51,0	28,4	54,2	37,1	14,4	100,0	30,1	31,1
CATALUÑA	0,7	23,1	4,6	28,0	27,1	21,5	38,6	30,9	27,8	25,1	19,1	16,6
COMUNIDAD VALENCIANA	4,5	5,8	15,7	17,0	7,1	4,5	11,4	8,0	7,4	5,2	4,6	7,3
EXTREMADURA	20,4	28,0	28,8	20,4	9,4	29,5	3,6	14,1	37,8	32,1	0,0	22,8
GALICIA	0,3	0,3	11,5	4,5	0,3	0,3	7,3	4,7	0,0	0,0	1,2	2,1
MADRID	0,0	0,0	0,8	0,0	0,0	0,0	0,9	0,0	0,2	0,0	1,3	0,2
MURCIA	6,6	11,3	14,6	13,2	11,0	8,2	14,7	10,0	5,4	16,5	7,9	9,3
C. FORAL DE NAVARRA	7,3	23,0	2,2	2,4	11,7	1,1	4,3	2,3	0,0	0,0	0,6	7,9
PAÍS VASCO	0,0	0,0	0,0	0,0	0,0	0,0	0,0	0,0	0,0	0,0	0,0	0,0
RIOJA	0,3	0,0	0,0	0,0	0,0	0,0	0,0	0,0	0,0	0,0	0,0	0,2
CEUTA	0,0	10,7	14,3	11,5	4,5	32,8	11,5	0,0	0,0	9,1	0,0	8,1
MELILLA	0,0	0,0	0,0	0,0	0,0	0,0	0,0	0,0	0,0	0,0	0,0	0,0

Fuente: Sistema de Información de Listas de espera del SNS

**SITUACIÓN DE LA LISTA DE ESPERA DE CONSULTAS EXTERNAS EN EL SNS  
DATOS A 31 DE DICIEMBRE DE 2018**

**Total primeras consultas y especialidades básicas**

	Num pacientes pendientes por 1.000 hab.	Porcentaje con fecha asignada a más de sesenta días	Tiempo medio de espera (días)
<b>TOTAL</b>	<b>62,48</b>	<b>43,8</b>	<b>96</b>
Ginecología	2,66	32,5	58
Oftalmología	8,62	50,4	85
Traumatología	9,81	52,1	105
Dermatología	6,89	50,8	70
ORL	3,69	37,1	61
Neurología	2,51	40,9	70
C.Gral y A.Digestivo	2,10	29,2	61
Urología	2,37	39,4	96
Digestivo	2,50	41,4	69
Cardiología	1,90	36,2	65

Información referida a 17 Comunidades Autónomas y al INGESA

SITUACIÓN DE LA LISTA DE ESPERA CONSULTAS DEL SNS

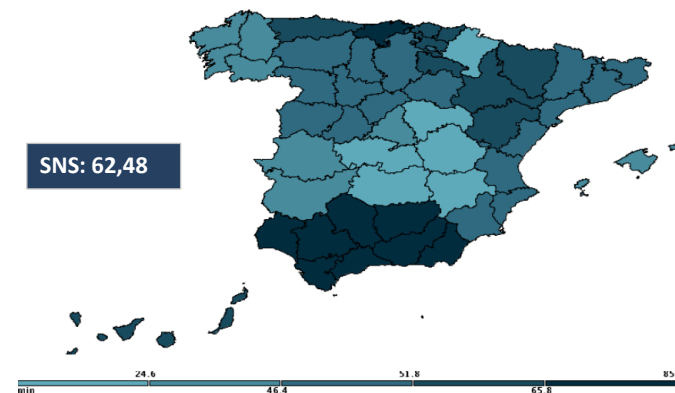
DATOS A 31 DE DICIEMBRE DE 2018

[VOLVER](#)

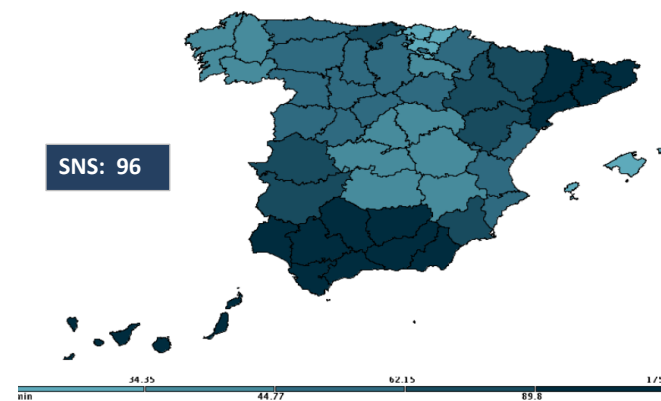
Distribución por comunidades autónomas

Comunidad Autónoma	Tasa por 1000 hab.	Tiempo medio de espera (días)	Porcentaje de citas >60 días
ANDALUCÍA	85,14	176	19,9
ARAGON	65,89	90	29,7
PDO DE ASTURIAS	57,72	62	35,5
BALEARES	31,83	34	2,4
CANARIAS	65,83	117	89,3
CANTABRIA	75,07	67	69,0
CASTILLA Y LEON	51,33	62	35,1
CASTILLA-LA MANCHA	24,58	41	22,2
CATALUÑA	47,85	91	39,7
COMUNIDAD VALENCIANA	50,96	54	30,1
EXTREMADURA	46,17	68	16,4
GALICIA	65,87	45	28,8
MADRID	42,63	39	56,0
MURCIA	46,38	64	64,9
C. FORAL DE NAVARRA	51,86	62	18,7
PAÍS VASCO	18,14	29	9,5
RIOJA	55,37	44	65,3
CEUTA	55,70	31	57,2
MELILLA	15,31	17	3,9
<b>TOTAL</b>	<b>62,48</b>	<b>96</b>	<b>43,8%</b>

Lista de Espera de Consultas. SNS. Numero de Pacientes por 1000 habitantes



Lista de Espera de Consultas. SNS. Tiempo medio de espera (días).



Fuente: Sistema de Información de Listas de Espera del SNS (RD 605/2003)

## SITUACIÓN DE LA LISTA DE ESPERA DE CONSULTAS DEL SNS

DATOS A 31 DE DICIEMBRE DE 2018

[VOLVER](#)

## Distribución por Comunidades Autónomas

Comunidad Autónoma	TOTAL	Ginecología	Oftalmología	Traumatología	Dermatología	ORL	Neurología	C.Gral y A.Digestivo	Urología	Digestivo	Cardiología
ANDALUCÍA	685.523	31.165	80.089	116.614	46.118	25.731	27.552	20.698	24.580	32.480	22.166
ARAGON	85.974	1.656	12.544	25.961	25.824	7.868	2.318	2.566	1.352	1.915	3.970
PDO DE ASTURIAS	58.772	1.893	9.400	10.313	7.381	3.081	2.421	2.177	3.232	1.976	2.644
BALEARES	35.509	1.527	3.752	5.729	3.643	3.643	1.733	1.234	796	1.796	1.308
CANARIAS	132.667	2.094	26.129	22.790	18.394	12.000	2.688	4.080	5.825	4.390	3.275
CANTABRIA	42.376	1.562	9.024	4.506	5.037	1.901	911	781	1.404	1.753	1.400
CASTILLA Y LEON	119.712	5.626	24.749	17.085	17.141	6.662	3.597	3.300	3.238	4.578	4.669
CASTILLA-LA MANCHA	47.634	2.815	7.440	6.435	6.877	3.027	2.770	1.556	2.164	2.298	1.949
CATALUÑA	345.715	13.468	70.184	82.223	47.697	41.515	19.837	19.986	23.521	17.007	10.277
COMUNIDAD VALENCIANA	238.209	9.875	32.866	31.898	31.370	12.154	11.391	8.855	10.829	10.133	6.770
EXTREMADURA	48.067	4.024	9.758	10.605	5.884	4.038	2.926	3.316	2.013	2.775	2.728
GALICIA	173.332	8.788	28.695	28.187	12.599	10.432	8.182	6.766	6.589	5.123	5.755
MADRID	278.844	27.912	43.524	52.399	49.298	24.831	18.980	12.424	14.765	21.309	13.402
MURCIA	67.169	3.233	15.960	12.121	18.092	3.148	3.531	3.185	2.923	2.641	2.335
C. FORAL DE NAVARRA	33.049	835	3.887	4.631	3.220	1.671	1.276	1.985	769	681	879
PAÍS VASCO	39.946	2.957	5.427	9.214	8.255	4.032	2.490	1.610	2.544	1.760	1.657
RIOJA	17.127	538	5.188	2.240	2.448	670	671	254	501	95	480
CEUTA	4.273	234	849	537	548	153	231	60	9	201	194
MELILLA	1.130	37	21	88	68	17	5	64	11		27

## Pacientes por 1000 habitantes

Comunidad Autónoma	TOTAL	Ginecología	Oftalmología	Traumatología	Dermatología	ORL	Neurología	C.Gral y A.Digestivo	Urología	Digestivo	Cardiología
ANDALUCÍA	85,14	3,87	9,95	14,48	5,73	3,20	3,42	2,57	3,05	4,03	2,75
ARAGON	65,89	1,27	9,61	19,90	19,79	6,03	1,78	1,97	1,04	1,47	3,04
PDO DE ASTURIAS	57,72	1,86	9,23	10,13	7,25	3,03	2,38	2,14	3,17	1,94	2,60
BALEARES	31,83	1,37	3,36	5,14	4,81	3,27	1,55	1,11	0,71	1,61	1,17
CANARIAS	65,83	1,04	12,97	11,31	9,13	5,95	1,33	2,02	2,89	2,18	1,63
CANTABRIA	75,07	2,77	15,99	7,98	8,92	3,37	1,61	1,38	2,49	3,11	2,48
CASTILLA Y LEON	51,33	2,41	10,61	7,33	7,35	2,86	1,54	1,41	1,39	1,96	2,00
CASTILLA-LA MANCHA	24,58	1,45	3,84	3,32	3,55	1,56	1,43	0,80	1,12	1,19	1,01
CATALUÑA	47,85	1,86	9,71	11,38	6,60	5,75	2,75	2,77	3,26	2,35	1,42
COMUNIDAD VALENCIANA	50,96	2,11	7,03	6,82	6,71	2,60	2,44	1,89	2,32	2,17	1,45
EXTREMADURA	46,17	3,87	9,37	10,19	5,65	3,88	2,81	3,18	1,93	2,67	2,62
GALICIA	65,87	3,34	10,91	10,71	4,79	3,96	3,11	2,57	2,50	1,95	2,19
MADRID	42,63	4,27	6,65	8,01	7,54	3,80	2,90	1,90	2,26	3,26	2,05
MURCIA	46,38	2,23	11,02	8,37	12,49	2,17	2,44	2,20	2,02	1,82	1,61
C. FORAL DE NAVARRA	51,86	1,31	6,10	7,27	5,05	2,62	2,00	3,12	1,21	1,07	1,38
PAÍS VASCO	18,14	1,34	2,46	4,18	3,75	1,83	1,13	0,73	1,16	0,80	0,75
RIOJA	55,37	1,74	16,77	7,24	7,91	2,17	2,17	0,82	1,62	0,31	1,55
CEUTA	55,70	3,05	11,07	7,00	7,14	1,99	3,01	0,78	0,12	2,62	2,53
MELILLA	15,31	0,50	0,28	1,19	0,92	0,23	0,07	0,87	0,15	-	0,37

Fuente: Sistema de Información de Listas de espera del SNS



## SITUACIÓN DE LA LISTA DE ESPERA DE CONSULTAS DEL SNS

DATOS A 31 DE DICIEMBRE DE 2018

[VOLVER](#)

## Tiempo medio de espera (días)

Comunidad Autónoma	TOTAL	Ginecología	Oftalmología	Traumatología	Dermatología	ORL	Neurología	C.Gral y A.Digestivo	Urología	Digestivo	Cardiología
ANDALUCÍA	176	96	133	182	77	76	126	108	155	113	107
ARAGON	90	37	59	143	106	53	37	43	25	61	83
PDO DE ASTURIAS	62	35	68	99	52	38	43	38	77	36	36
BALEARES	34	25	26	34	47	32	33	24	17	38	29
CANARIAS	117	62	147	122	119	115	69	46	85	87	107
CANTABRIA	67	37	114	76	54	42	30	23	73	39	39
CASTILLA Y LEON	62	37	92	75	66	31	34	26	32	44	50
CASTILLA-LA MANCHA	41	26	60	39	41	38	49	27	37	33	44
CATALUÑA	91	69	93	96	83	90	76	72	155	71	64
COMUNIDAD VALENCIANA	54	38	55	54	53	36	59	40	50	42	45
EXTREMADURA	68	66	50	106	67	39	57	39	39	88	87
GALICIA	45	37	47	56	43	34	45	35	39	34	40
MADRID	39	40	34	44	44	32	38	34	34	40	30
MURCIA	64	48	52	57	92	34	57	61	73	48	48
C. FORAL DE NAVARRA	62	48	42	42	54	40	44	85	30	27	47
PAÍS VASCO	29	22	30	35	33	22	27	17	29	20	21
RIOJA	44	15	71	41	41	16	30	18	24	17	28
CEUTA	31	15	32	20	60	21	25	24	4	27	31
MELILLA	17	10	4	8	10	5	6	10	13		21

## Porcentaje de pacientes que esperan más de sesenta días

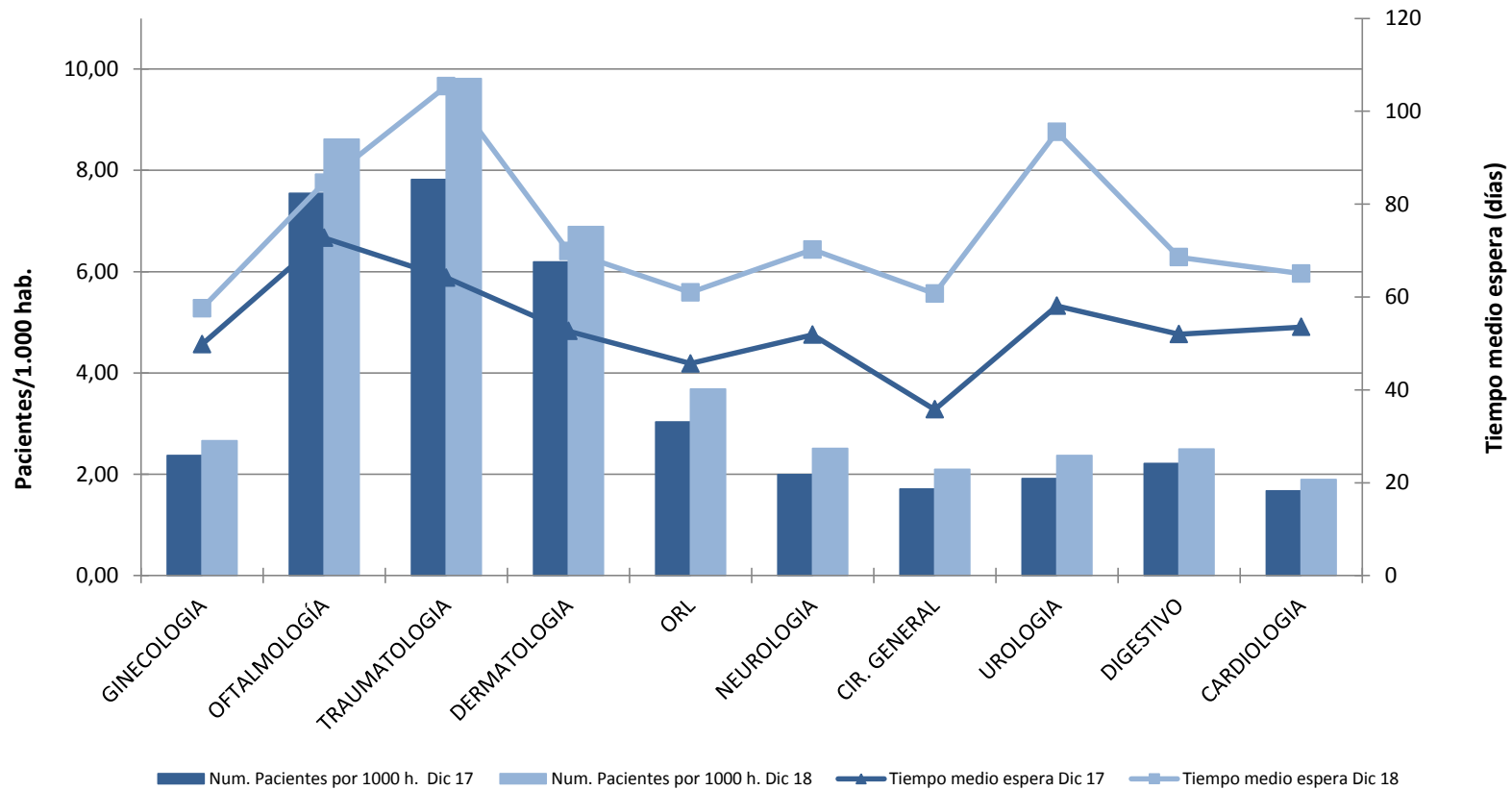
Comunidad Autónoma	TOTAL	Ginecología	Oftalmología	Traumatología	Dermatología	ORL	Neurología	C.Gral y A.Digestivo	Urología	Digestivo	Cardiología
ANDALUCÍA	19,9	17,4	18,1	18,3	12,8	12,6	17,8	20,2	18,0	20,3	25,0
ARAGON	29,7	28,4	17,9	34,8	35,9	22,9	15,2	19,8	4,4	25,3	33,9
PDO DE ASTURIAS	35,5	12,5	43,4	50,2	35,0	23,4	20,2	16,5	45,1	18,9	16,9
BALEARES	2,4	0,7	0,1	0,1	4,7	3,8	0,5	0,7	0,6	1,9	1,2
CANARIAS	89,3	65,2	95,2	94,0	92,6	88,8	80,5	67,7	82,8	93,3	82,3
CANTABRIA	69,0	34,8	90,4	68,2	92,4	62,3	31,5	4,2	79,8	60,0	59,8
CASTILLA Y LEON	35,1	18,5	55,3	41,9	47,2	13,4	10,9	6,6	9,4	27,0	29,0
CASTILLA-LA MANCHA	22,2	2,2	36,9	24,9	24,8	21,3	29,1	6,8	17,9	9,6	24,2
CATALUÑA	39,7	30,0	42,4	44,1	39,9	37,2	35,3	32,3	41,3	38,3	27,7
COMUNIDAD VALENCIANA	30,1	15,9	35,7	33,0	34,7	14,2	33,1	19,4	29,1	22,6	21,0
EXTREMADURA	16,4	23,9	24,1	6,1	19,0	16,9	26,4	12,9	9,9	14,5	12,3
GALICIA	28,8	19,3	34,5	39,7	27,2	14,7	30,2	15,8	23,6	17,7	23,7
MADRID	56,0	53,1	47,5	65,4	64,3	53,2	53,4	39,9	44,7	65,7	43,1
MURCIA	64,9	49,4	83,9	74,5	56,3	34,1	64,2	40,4	49,7	64,6	67,4
C. FORAL DE NAVARRA	18,7	8,5	24,0	10,2	63,0	8,7	25,5	18,3	1,2	1,5	19,1
PAÍS VASCO	9,5	2,5	8,1	16,3	14,7	0,6	5,1	0,8	11,4	2,4	3,1
RIOJA	65,3	6,7	83,0	80,3	89,4	7,9	58,1		30,9	3,2	67,3
CEUTA	57,2	79,5	83,7	5,0	88,9		42,9	53,3		46,3	72,7
MELILLA	3,9	10,8		1,1					9,1		7,4

Fuente: Sistema de Información de Listas de espera del SNS

## LISTA DE ESPERA DE CONSULTAS EXTERNAS EN EL SNS

Evolución Diciembre 2017 - Diciembre 2018<sup>(1)</sup>

Número de pacientes en espera estructural, tiempo medio de espera (días)



(1) Rotura de serie por cambio del sistema de cómputo en Andalucía

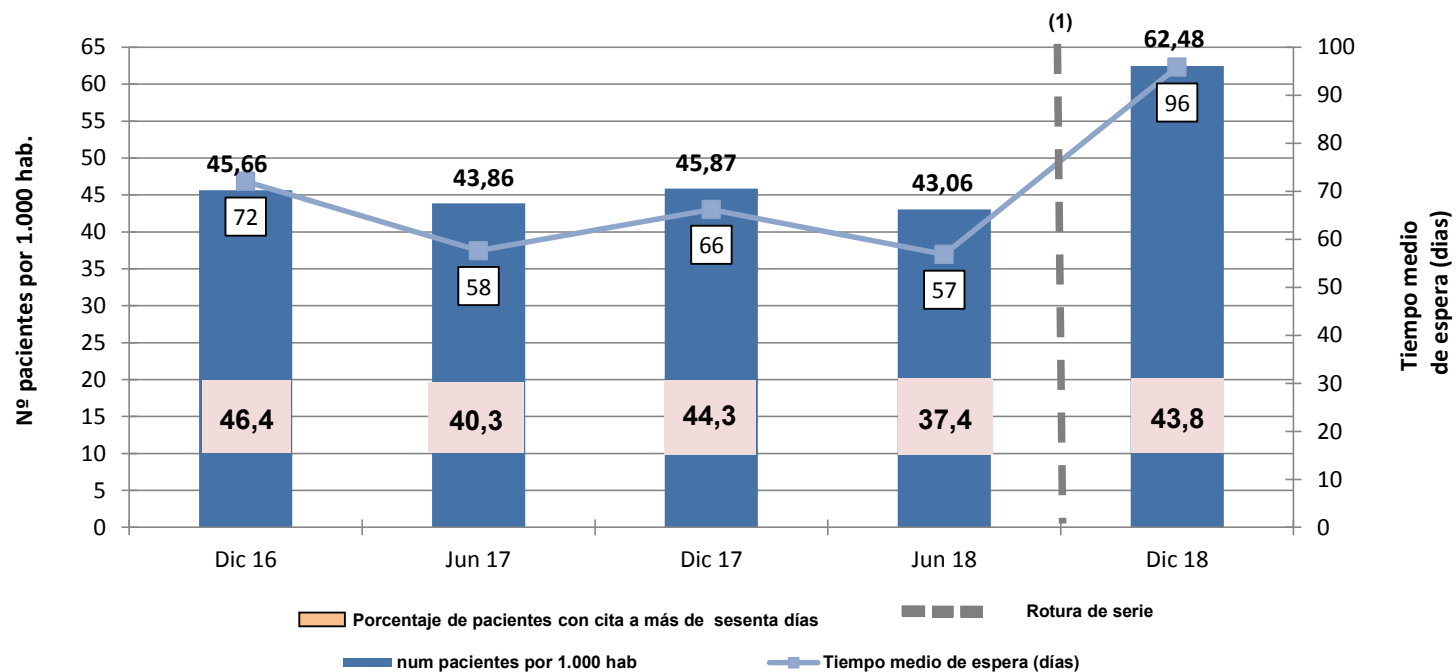
Datos de 17 Comunidades Autónomas e Ingesa (para Ceuta y Melilla).

[VOLVER](#)

# LISTA DE ESPERA DE CONSULTAS EN EL SNS

## Evolución Diciembre 2016- Diciembre 2018

Lista de espera estructural por 1.000 habitantes, tiempo medio de espera y porcentaje de citas a más de 60 días.



[VOLVER](#)

## GLOSARIO DE TÉRMINOS

**Criterios: RD 605/2003**

### **LISTA DE ESPERA QUIRÚRGICA:**

• **Número de pacientes pendientes de una intervención quirúrgica programada en la fecha de corte**

- Total de pacientes en Lista de Espera Estructural (en situación de ser intervenidos quirúrgicamente y cuya espera es atribuible a la organización y recursos disponibles).

- Como pacientes pendientes de una intervención se entiende aquellos que se les ha prescrito una intervención no urgente para la cual se tiene previsto el uso del quirófano, además, deberán estar incluidos en un registro de pacientes pendientes de una intervención y la fecha de entrada en dicho registro es la de la prescripción.

- Las fechas de corte contempladas en el RD corresponden a 31 de diciembre y 30 de junio de cada año.

• **Tasa por 1.000 habitantes**

- La población de referencia es la de tarjeta sanitaria de acuerdo con las cifras de la base de datos de Tarjeta Sanitaria del Sistema Nacional de Salud.

• **Proporción de pacientes pendientes con espera mayor de seis meses en el momento de corte**

- Del total de pacientes en Lista de Espera Estructural, porcentaje de los que en ese momento llevan esperando más de seis meses.

• **Tiempo medio de espera de los pacientes pendientes**

- Promedio en días del tiempo de espera de los pacientes en espera estructural, calculado como la diferencia en días naturales entre la fecha de corte y la fecha de entrada (para el global del SNS se calcula la media ponderada de los tiempos de espera de las Comunidades Autónomas).

### **LISTA DE ESPERA DE CONSULTAS:**

**Número de pacientes en espera estructural** : Idéntico criterio que para la lista de espera quirúrgica, referido a los pacientes pendientes de una primera consulta en Atención Especializada.

**Tasa por 1.000 Hab**: Número de pacientes en espera estructural pendientes de una primera consulta por cada 1.000 hab; donde, la población del denominador corresponde a la población de la base de datos de tarjeta sanitaria a la fecha de corte.

**Tiempo medio de espera**: Promedio de días naturales que en el momento del estudio llevan esperando los pacientes pendientes de una consulta o una prueba calculados como la diferencia en días naturales entre la fecha de corte y la fecha de entrada en lista de espera (para el global del SNS, se calcula la media ponderada de los tiempos de espera de las Comunidades Autónomas).

**Porcentaje de pacientes con más de 60 días**: referido a los pacientes incluidos en lista con más de sesenta días de demora *entre la fecha de indicación y la fecha asignada para la consulta o la prueba*, respecto al total de pacientes con fecha asignada, en porcentaje.