



Dirección General de Salud Pública, Calidad e Innovación

S.G Información Sanitaria e Innovación

SISTEMA DE INFORMACIÓN
SOBRE **LISTAS DE ESPERA** EN EL
SISTEMA NACIONAL DE SALUD

SISLE-SNS

Situación a 31 de Diciembre de 2011
Indicadores resumen

Índice	pág
<i>LISTA DE ESPERA QUIRUGICA</i>	
Distribución por especialidades - procesos seleccionados	1 - 2
Evolución Diciembre 2010 - Diciembre 2011 - número de pacientes - especialidades	3
Evolución Diciembre 2010 - Diciembre 2011 - número de pacientes - procesos seleccionados	4
Evolución Diciembre 2010 - Diciembre 2011 - tiempo medio de espera - especialidades	5
Evolución Diciembre 2010 - Diciembre 2011 - tiempo medio de espera - procesos seleccionados	6
Evolución Diciembre 2003 - Diciembre 2011 - indicadores globales	7
Evolución actividad relacionada con la lista de espera quirurgica. Años 2004 - 2011	8
<i>LISTA DE ESPERA CONSULTAS EXTERNAS</i>	
Distribución por especialidades básicas	9
Evolución Diciembre 2010 - Diciembre 2011 - número de pacientes y tiempo medio de espera	10
Evolución Diciembre 2006 - Diciembre 2011 - indicadores globales	11
<i>GLOSARIO DE TÉRMINOS</i>	12

SITUACIÓN DE LA LISTA DE ESPERA QUIRÚRGICA EN EL SNS

DATOS A 31 DE DICIEMBRE DE 2011

Distribución por Especialidades

ESPECIALIDADES	Total pacientes en espera estructural (*)	Diferencia con Diciembre 2010	Num. Pacientes por 1000 hab.	Porcentaje más de 6 meses	Tiempo medio de espera (días)	Diferencia con Diciembre 2010
Cirugía General y de Digestivo	87.152	14.095	2,22	7,83	71	7
Ginecología	22.566	1.045	0,57	3,27	56	-0
Oftalmología	92.541	12.266	2,36	12,34	64	6
ORL	32.921	3.377	0,84	7,02	68	3
Traumatología	126.688	26.367	3,22	13,46	83	11
Urología	31.789	3.784	0,81	4,95	63	4
Cirugía Cardíaca	2.886	294	0,07	2,08	67	3
Angiología /Cir. Vascular	11.085	10	0,28	17,22	82	15
Cirugía Maxilofacial	6.664	608	0,17	7,85	82	4
Cirugía Pediátrica	11.623	1.389	0,30	7,51	84	9
Cirugía Plástica	13.786	1.275	0,35	11,97	98	10
Cirugía Torácica	1.208	99	0,03	14,32	95	18
Neurocirugía	7.719	1.478	0,20	9,56	90	12
Dermatología	9.581	60	0,24	0,13	42	-4
TOTAL	459.885	67.813	11,71	9,97	73	8

Fuente: Sistema de Información de Listas de Espera del SNS

(*) Faltan datos de un servicio de salud/ en otro servicio de salud el número de pacientes por especialidades han sido estimados a partir de los procesos seleccionados

SITUACIÓN DE LA LISTA DE ESPERA QUIRÚRGICA EN EL SNS

DATOS A 31 DE DICIEMBRE DE 2011

Distribución procesos seleccionados

PROCESOS	Total pacientes en espera estructural	Diferencia con Diciembre 2010	Tasa por 1000 hab.	Porcentaje más de 6 meses	Tiempo medio de espera (días)	Diferencia con Diciembre 2010
Catarata	74.473	9.803	1,90	14,04	80	12
Hernia inguinal / crural	19.735	2.210	0,50	11,19	84	11
Prótesis cadera	10.038	1.744	0,26	21,13	101	12
Artroscopia	20.012	3.895	0,51	18,75	106	13
Varices MM.II.	13.825	2.244	0,35	20,03	97	-7
Colecistec-tomía	12.284	2.182	0,31	13,29	91	12
Hallux valgus	16.455	3.212	0,42	25,76	126	8
Adeno-amigdalectomía	10.171	1.114	0,26	15,19	85	6
Hipertrofia benigna de próstata	4.927	636	0,13	13,33	98	15
Quiste pilonidal	4.220	447	0,11	9,88	84	10
Túnel carpiano	10.250	1.691	0,26	12,99	84	13
Total Procesos seleccionados	196.390	29.178	5,00	15,85	91	10

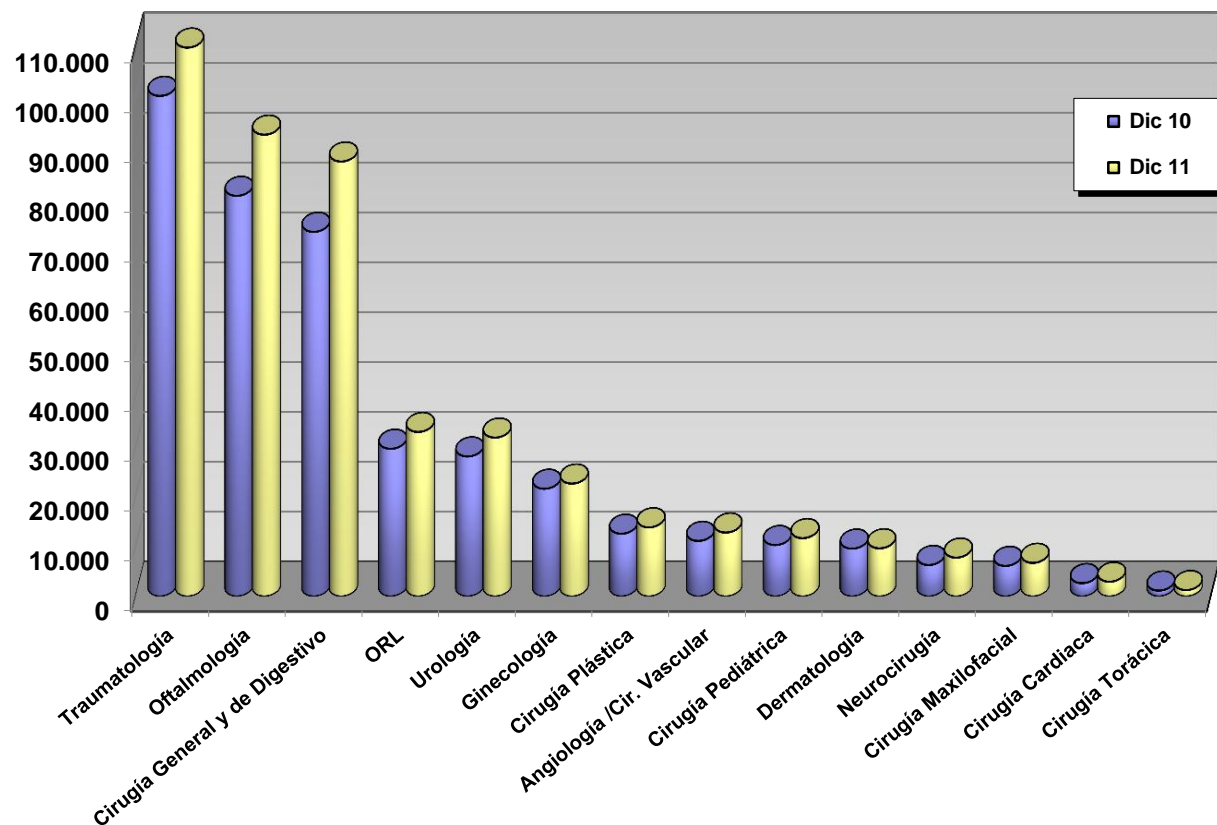
Fuente: Sistema de Información de Listas de Espera del SNS

Nota: Faltan datos de una Comunidad Autónoma / En otra los datos corresponden a Junio 2011

LISTA DE ESPERA QUIRÚRGICA DEL SNS

Evolución Diciembre 2010 - Diciembre 2011

Distribución por Especialidades (número de pacientes)
(en orden descendente Dic 11)



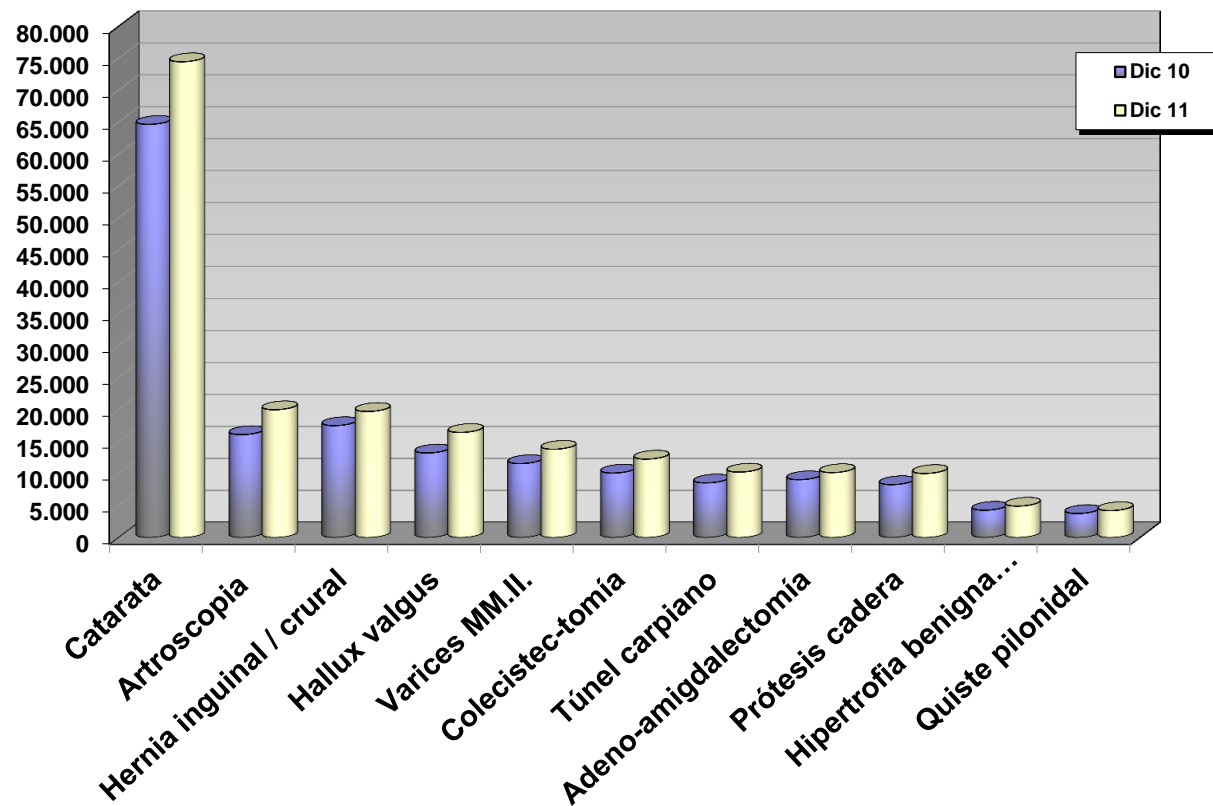
(*) Los datos de un Servicio de Salud han sido estimados a partir de los procesos seleccionados/ No se incluyen datos de una Comunidad Autónoma

LISTA DE ESPERA QUIRÚRGICA DEL SNS

Evolución Diciembre 2010 - Diciembre 2011

Distribución procesos seleccionados (número de pacientes)

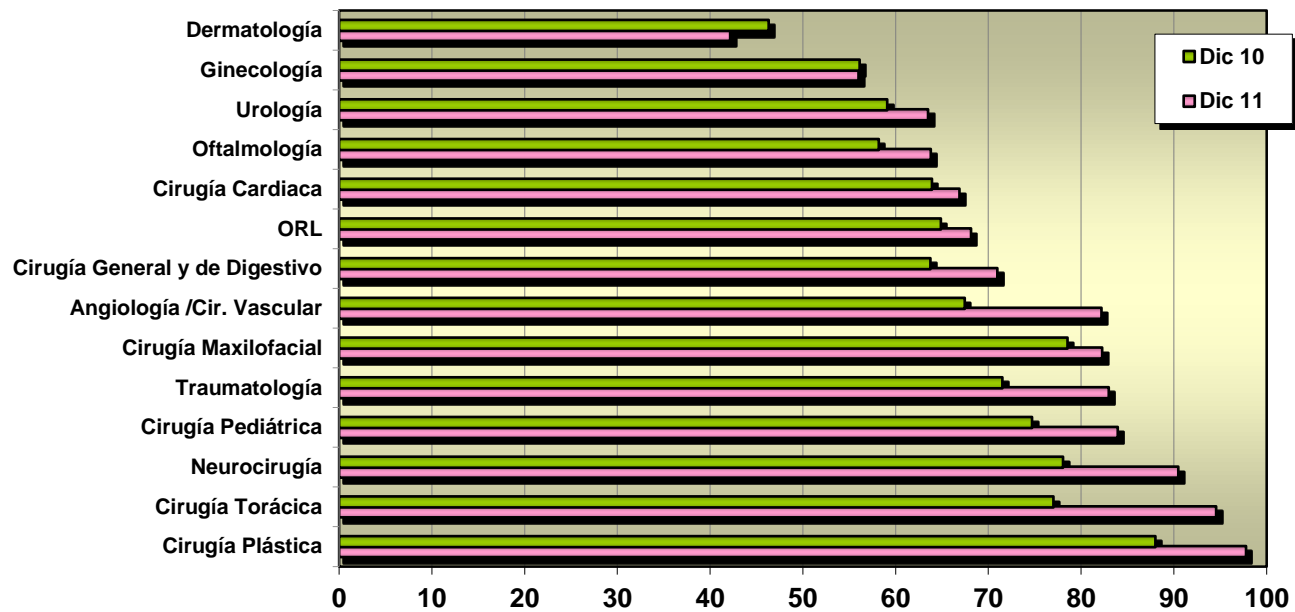
(en orden descendente Dic 11)



LISTA DE ESPERA QUIRÚRGICA DEL SNS

Evolución Diciembre 2010 - Diciembre 2011

Tiempos medios de espera por Especialidades (días)
(en orden ascendente tiempos medios en Dic 11)

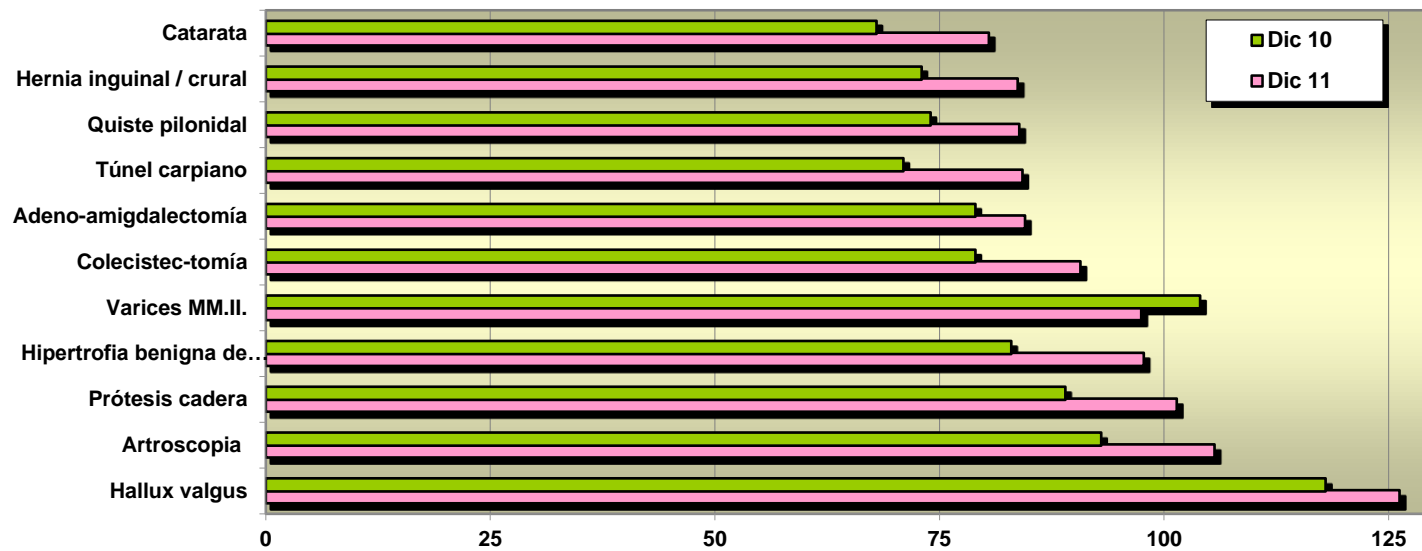


(*) No se dispone de datos de un Servicio de Salud /No se incluyen los datos de una Comunidad Autónoma

LISTA DE ESPERA QUIRÚRGICA DEL SNS

Evolución Diciembre 2010 - Diciembre 2011

Tiempos medios de espera procesos seleccionados (días)
(en orden ascendente tiempos medio de espera Dic 11)

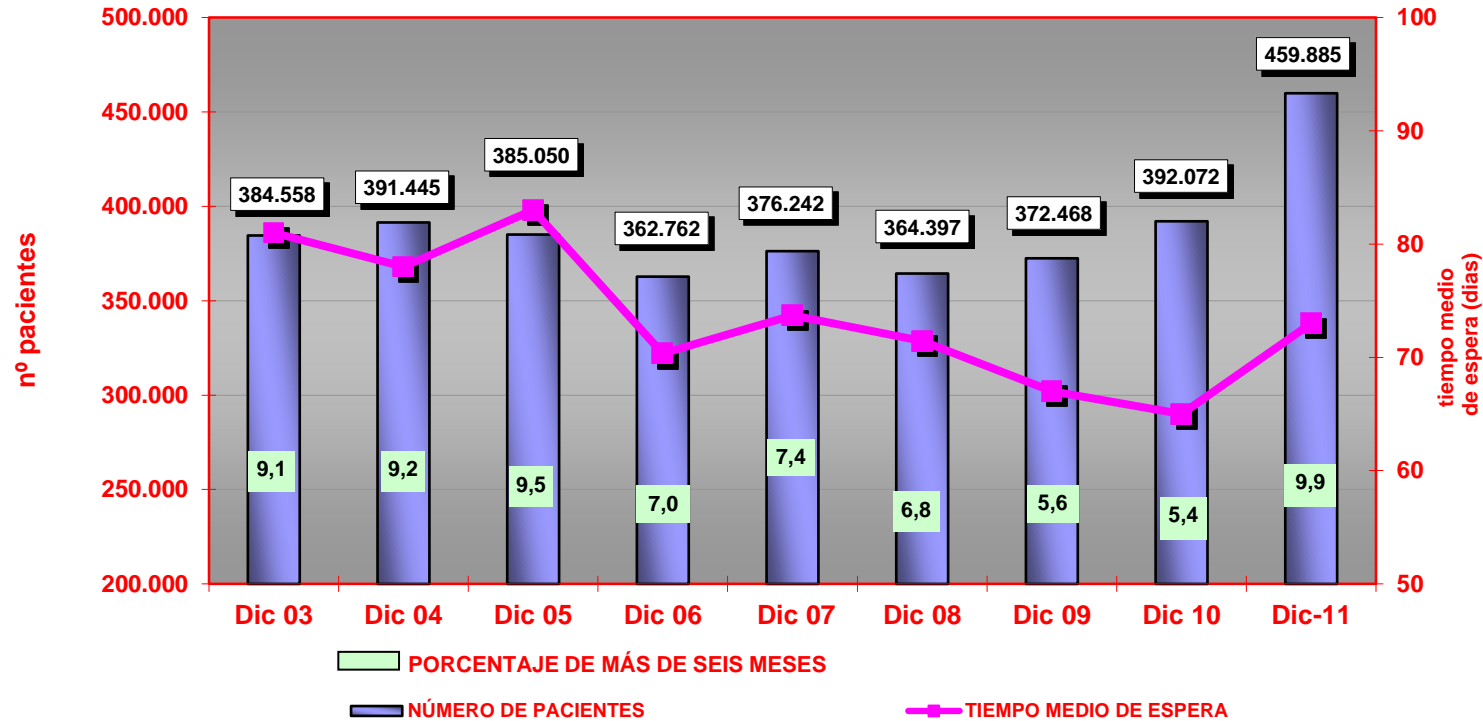


(*) No se incluyen los datos de una Comunidad Autónoma

LISTA DE ESPERA QUIRÚRGICA DEL SNS

Evolución Diciembre 2003 - Diciembre 2011

Pacientes en espera estructural, tiempo medio de espera y porcentaje de más de seis meses



(*) Estimados datos del total de lista de espera de un Servicio de Salud a partir de los procesos seleccionados; faltan datos de una una Comunidad Autónoma (excluidos en toda la serie)

LISTA DE ESPERA QUIRÚRGICA DEL SNS

Evolución actividad quirúrgica procedente de listas de espera. Años 2004-2011

	Año 2004	Año 2005	Año 2006	Año 2007	Año 2008	Año 2009	Año 2010	Año 2011 (*)	<i>Dif</i> <i>2011/2010</i>	<i>Dif</i> <i>2011/2004</i>
Número total de entradas en el período	1.160.103	1.185.593	1.201.193	1.259.884	1.314.669	1.353.594	1.294.699	1.311.785	1,3%	13,1%
Tasa por 1000 habitantes	38,550	38,360	38,310	39,710	41,491	42,719	40,136	40,653	1,3%	5%
Número salidas por intervención	900.461	963.915	1.012.228	1.044.549	1.097.118	1.128.178	1.047.640	1.066.311	1,8%	18%
<i>Población protegida (*)</i>	<i>30.094.010</i>	<i>30.907.201</i>	<i>31.354.137</i>	<i>31.685.757</i>	<i>32.119.709</i>	<i>32.351.937</i>	<i>32.257.790</i>	<i>32.267.586</i>	0,0%	7,2%

Fuente: Sistema de Información de Listas de Espera del SNS (SISLE-SNS)

Los datos están referidos a 15 Comunidades Autónomas e INGESA. Datos población protegida según BD Tarjeta Sanitaria

**SITUACIÓN DE LA LISTA DE ESPERA DE CONSULTAS EXTERNAS EN EL SNS
DATOS A 31 DE DICIEMBRE DE 2011**

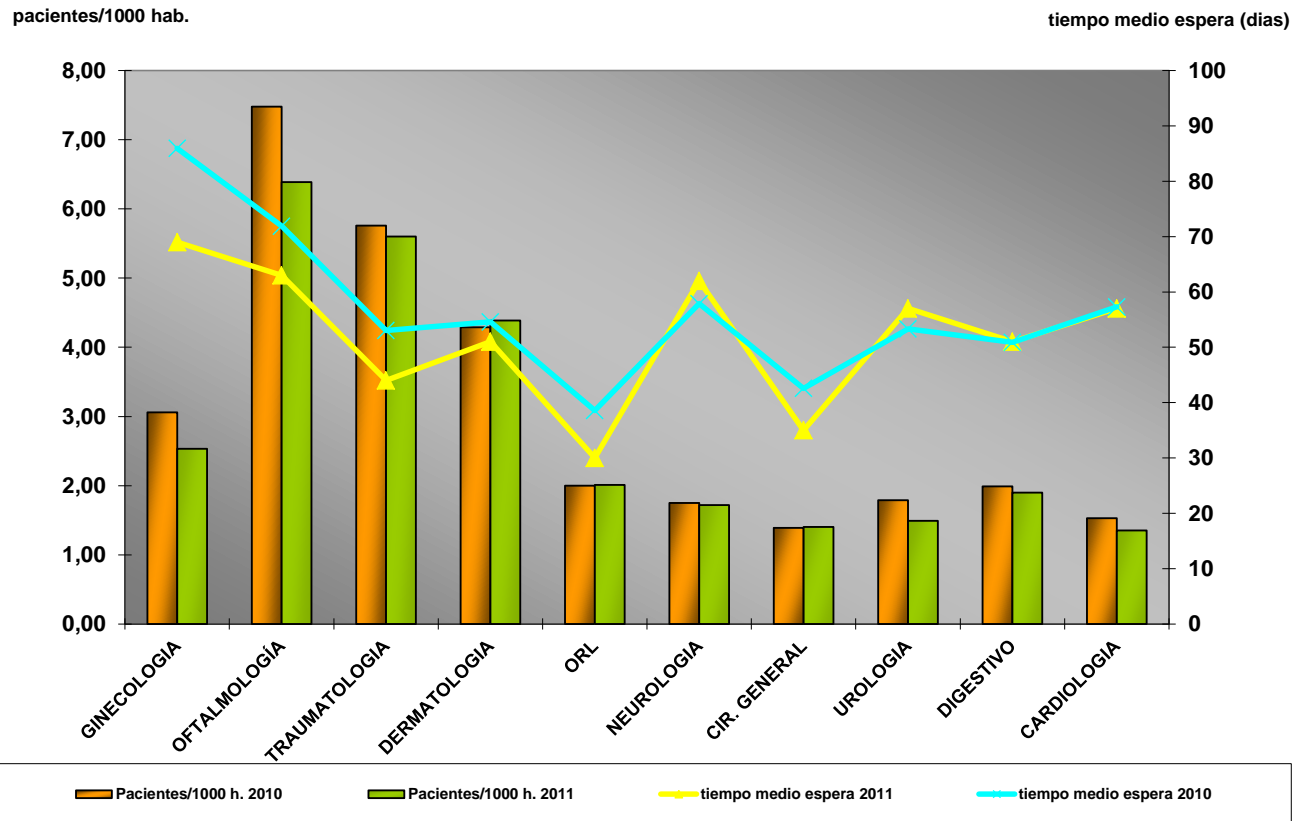
Total primeras consultas y especialidades básicas

	Num pacientes pendientes por 1000 hab.	Diferencia con Dic 2010	Porcentaje con fecha asignada a más de sesenta días	Tiempo medio de espera
TOTAL	36,105	3,10	38,2	58
Ginecología	2,533	-0,16	40,6	86
Oftalmología	6,389	-0,06	43,8	72
Traumatología	5,602	0,31	39,6	53
Dermatología	4,388	0,70	41,5	55
ORL	2,011	0,22	23,6	39
Neurología	1,720	0,11	42,8	58
C.Gral y A.Digestivo	1,403	0,09	24,2	43
Urología	1,492	-0,10	35,0	53
Digestivo	1,900	0,04	33,9	51
Cardiología	1,353	-0,14	36,4	57

Porcentaje de especialidades básicas sobre el total Consultas Externas : 80%

Nota: Información referida a 14 Comunidades Autónomas e Ingesa (en una Comunidad Autónoma los datos corresponden a Junio 2011)

LISTA DE ESPERA DE CONSULTAS EXTERNAS EN EL SISTEMA NACIONAL DE SALUD Evolución Diciembre 2010 - Diciembre 2011

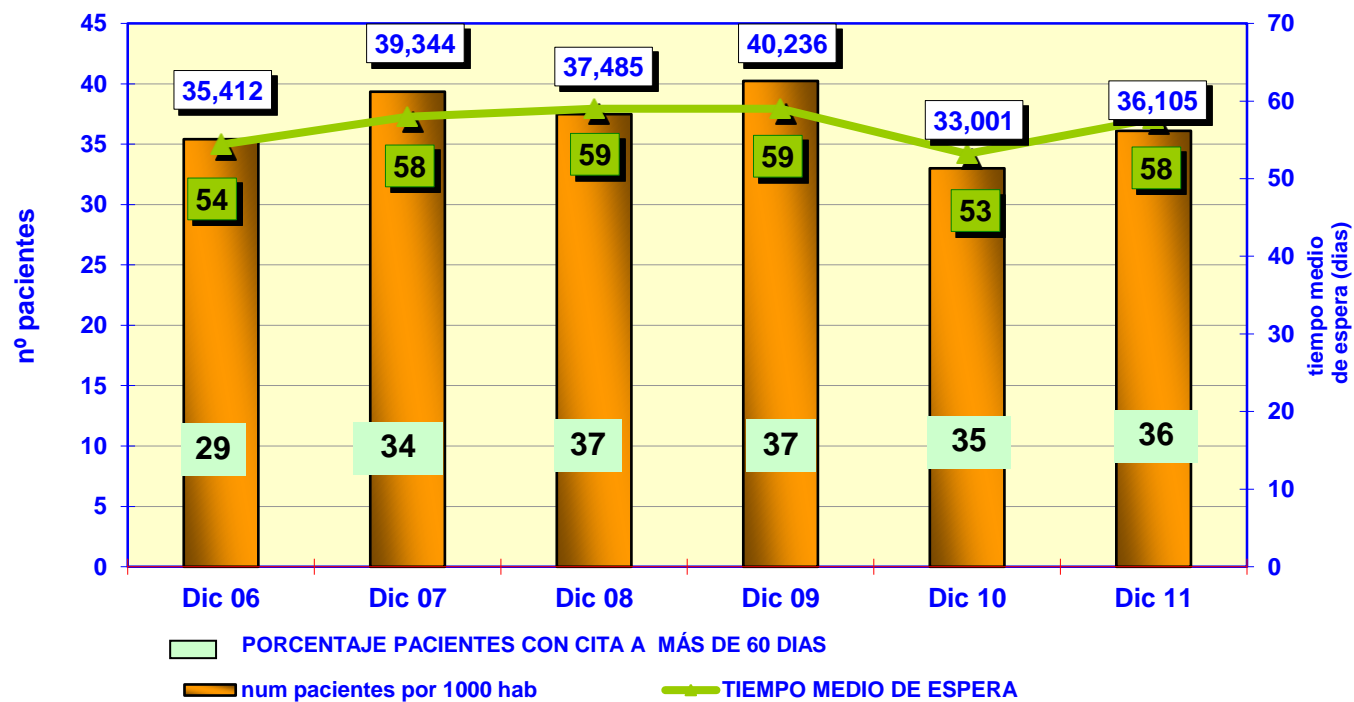


Datos de 14 Comunidades Autónomas y la ciudad autónoma de Ceuta

LISTA DE ESPERA DE CONSULTAS EN EL SNS

Evolución Diciembre 2006 - Diciembre 2011

Pacientes en espera estructural por 1000 habitantes, tiempo medio de espera y porcentaje de pacientes con cita de más de 60 días



Información referida a 14 Comunidades Autónomas más Ingresa (57% de la población)

GLOSARIO DE TÉRMINOS

Criterios: RD 605/2003

LISTA DE ESPERA QUIRÚRGICA:

• Número de pacientes pendientes de una intervención quirúrgica programada en la fecha de corte

- Total de pacientes en Lista de Espera Estructural (en situación de ser intervenidos quirúrgicamente y cuya espera es atribuible a la organización y recursos disponibles)
- Como pacientes pendientes de una intervención se entiende aquellos que se les ha prescrito una intervención no urgente para la cual se tiene previsto el uso del quirófano, además, deberán estar incluidos en un registro de pacientes pendientes de una intervención y la fecha de entrada en dicho registro es la de la prescripción
- Las fechas de corte contempladas en el RD corresponden a 31 de diciembre y 30 de Junio de cada año.

• Tasa por 1000 habitantes (*)

(*) La población de referencia es la de tarjeta sanitaria de acuerdo con las cifras de la base de datos de Tarjeta Sanitaria del Sistema Nacional de salud.

• Proporción de pacientes pendientes con espera mayor de seis meses en el momento de corte

- Del total de pacientes en Lista de Espera Estructural, porcentaje de los que en ese momento llevan esperando más de seis meses

• Tiempo medio de espera de los pacientes pendientes

- Promedio en días del tiempo de espera de los pacientes en espera estructural, calculado como la diferencia en días naturales entre la fecha de corte y la fecha de entrada (para el global del SNS se calcula la media ponderada de los tiempos de espera de las Comunidades Autónomas)

LISTA DE ESPERA DE CONSULTAS:

Número de pacientes en espera estructural : Idéntico criterio que para la lista de espera quirúrgica, referido a los pacientes pendientes de una primera consulta en Atención Especializada

Tasa por 1000 Hab: Número de pacientes en espera estructural pendientes de una primera consulta por cada 1000 hab; donde, la población del denominador corresponde a la población de la base de datos de tarjeta sanitaria a la fecha de corte

Tiempo medio de espera: Promedio de días que en el momento del estudio llevan esperando los pacientes pendientes de una consulta o una prueba (para el global del SNS, media ponderada).

Cálculo: $\text{Suma (Fecha final del período de estudio - Fecha de inclusión/fecha indicada)} / \text{Total pacientes en espera estructural, en días naturales}$

Porcentaje de pacientes con más de 60 días: pacientes con más de sesenta días de demora entre la fecha de indicación y la fecha asignada para la consulta o la prueba