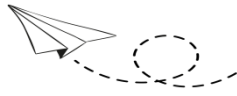




El estudio *Health Behaviour in School-aged Children* (HBSC), reconocido como estudio colaborador por la Organización Mundial de la Salud, tiene como objetivos conocer tanto los estilos de vida y la salud de las y los adolescentes escolarizados, como las características más significativas de los contextos sociales en los que crecen. El fin último es que este conocimiento permita diseñar estrategias de intervención orientadas a la promoción de la salud en estas poblaciones.

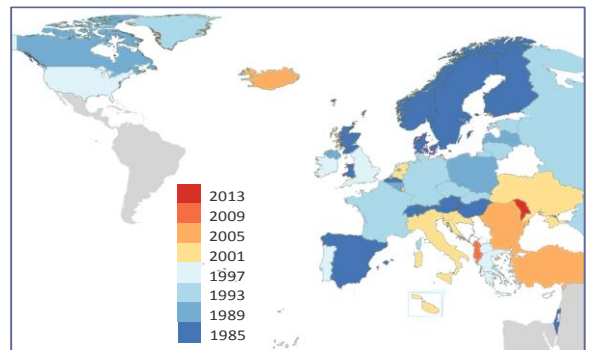


Más información en  
[www.hbsc.es](http://www.hbsc.es)



**El Estudio HBSC España**  
¿Qué es y qué mide?

El estudio HBSC comenzó en 1982 y, desde entonces, se han realizado sucesivas ediciones cada cuatro años. En cada una de esas ediciones se han ido incorporando más países, de manera que en la actualidad la red HBSC está formada por casi 50 países occidentales.



El Estudio HBSC se divide  
en tres secciones  
fundamentales:

- I. Estilos de vida.
- II. Contextos de desarrollo: familia, escuela y amistades.
- III. Salud y bienestar.

**Información de todos los y las participantes en  
COMUNIDAD DE MADRID de 15-16 años de edad**

**Muestreo representativo a nivel nacional  
y para cada Comunidad Autónoma**

**40.495 adolescentes de toda España  
511 centros escolares**



**Total de participantes  
en COM. DE MADRID  
de 15-16 años:**

**872 adolescentes**

**Sexo**



Chico  
49,4%



Chica  
50,6%

**Edad**



15-16  
100%

# Estudio HBSC-2018

## RESULTADOS

Este resumen tiene el objetivo de facilitar el acceso a algunos de los datos más relevantes del Estudio HBSC en COMUNIDAD DE MADRID para los y las participantes de 15-16 años. Los datos están organizados en distintas secciones en las que se articula el cuestionario utilizado y el que el alumnado de los centros escolares respondió en la pasada primavera. Para profundizar en estos resultados o explorar otros indicadores investigados, no dudéis en contactar con nuestro equipo o visitar nuestra web: [www.hbsc.es](http://www.hbsc.es)

### I. Estilos de Vida

Estudio HBSC-2018



35,6%

Consumo fruta  
a diario



15,0%

Consumo dulces  
a diario



22,6%

Consumo refrescos  
a diario

78,8%

Consumo  
bebidas energéticas  
nunca o rara vez



31,3%

Hace actividad física  
al menos 4 días a la semana  
(fuera del horario escolar)

Desayuna  
a diario

58,4%



Tiene sobrepeso  
u obesidad

11,4%

70,3%

Se cepilla los dientes  
más de una vez al día



Duermen  
de media

Entre semana

07:15H

08:44H

Fin de semana

No ha consumido en los últimos 30 días...



73,3%  
Alcohol



83,1%  
Tabaco



92,0%  
Cannabis



83,6%  
Cachimba

Sólo se pregunta de 15 años en adelante



# Resultados de COMUNIDAD DE MADRID: 15-16 años



Este resumen tiene el objetivo de facilitar el acceso a algunos de los datos más relevantes del Estudio HBSC en COMUNIDAD DE MADRID para los y las participantes de 15-16 años. Para profundizar en estos resultados o explorar otros indicadores investigados, no dudéis en contactar con nuestro equipo o visitar nuestra web: [www.hbsc.es](http://www.hbsc.es)

## II. Calidad de los contextos de desarrollo

Estudio HBSC-2018

En general,  
¿cómo estás de satisfecho/a con... ?

... las relaciones con tu familia

▶ 8,0



... las relaciones con tus compañeros/as de clase

▶ 7,8



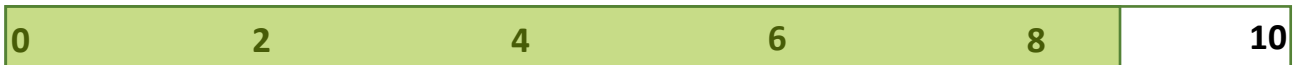
... las relaciones con tus profesores/as

▶ 6,5



... las relaciones con tus amigos/as

▶ 8,7



¿Qué sientes hacia la escuela?

¿Cuánto te agobia el trabajo escolar?



12,9%

Me gusta mucho



36,4%

Me agobia mucho



[info@hbsc.es](mailto:info@hbsc.es)



HBSC España



@HBSCSpain



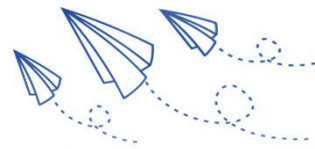
633 336 731



Este resumen tiene el objetivo de facilitar el acceso a algunos de los datos más relevantes del Estudio HBSC en COMUNIDAD DE MADRID para los y las participantes de 15-16 años. Para profundizar en estos resultados o explorar otros indicadores investigados, no dudéis en contactar con nuestro equipo o visitar nuestra web: [www.hbsc.es](http://www.hbsc.es)

### III. Tu vida, tu salud, tu bienestar

Estudio HBSC-2018



¿Cuánto de satisfechos/as están con su vida?



**31,7%**

Considera su salud excelente

### ¿Cómo se sintieron en la última semana?

Lleno de energía

**50,4%**



Pudo prestar atención y concentrarse

**49,4%**



Siempre o casi siempre

**6,6%**

Se sintió solo/a



**11,9%**

Se sintió triste

Todo sobre

- Infografías nacionales
- Infografías regionales
- Informes nacionales
- Informes regionales
- Informes internacionales
- Artículos científicos
- Factsheets temáticos

... y mucho más en ...



[Web del Estudio HBSC](#)

[Web del Ministerio de Sanidad, Consumo y Bienestar Social](#)