

## ¿Qué es la fragilidad?

La **fragilidad** se define como un deterioro progresivo relacionado con la edad de los sistemas fisiológicos que provoca una **disminución de las reservas** de la capacidad intrínseca, lo que confiere una **mayor vulnerabilidad** a los factores de estrés y aumenta el riesgo de una serie de resultados sanitarios adversos.

Importancia

Prevenible  
Detectable  
Tratable

## Importancia de la fragilidad durante la pandemia de la COVID-19



Fragilidad

### Condición previa a la discapacidad.

Puede ser un **síntoma de presentación de la COVID-19** en las personas mayores.

**Factor de riesgo** para desarrollo de **enfermedad grave y fallecimiento**.



Personas mayores

Las **personas mayores e institucionalizadas** han sido las más afectadas con una **mayor morbilidad y mortalidad**.

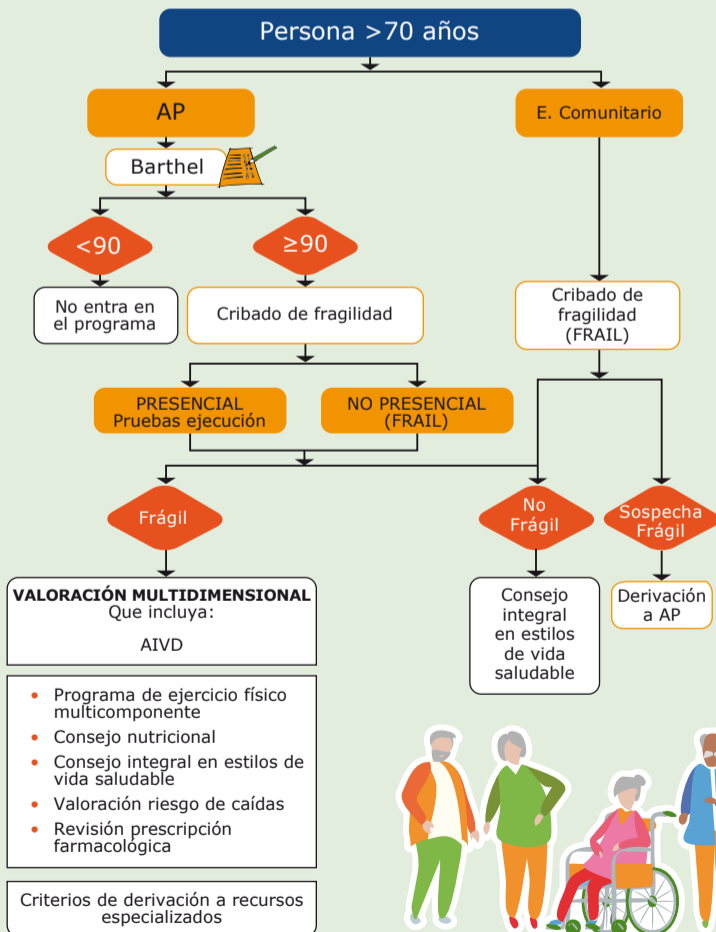


Enfermedad fragilizante

**La COVID-19 es una enfermedad fragilizante**, produciendo pérdida de capacidad funcional como secuela de la enfermedad, pero también por las medidas de control para frenar los contagios.

## Detección de fragilidad

En Atención Primaria, realizar cribado de manera **oportunist**a o de manera **activa** en personas incluidas en programas (ej: de crónicos o mayores)



## Intervención

En personas clasificadas como **frágiles** se debe realizar una **Valoración Multidimensional** e indicar una intervención que incluya estas 4 áreas:



Utiliza los recursos de la comunidad. Localiza SALUD LOCALIZA salud  
<https://localizasalud.sanidad.gob.es/>

Para más información consulte en :

[https://www.mscbs.gob.es/profesionales/saludPublica/prevPromocion/Prevencion/EnvejecimientoSaludable\\_Fragilidad/home.htm](https://www.mscbs.gob.es/profesionales/saludPublica/prevPromocion/Prevencion/EnvejecimientoSaludable_Fragilidad/home.htm)

Marzo 2021

NIPO: 133-21-080-4



ESTRATEGIA PROMOCIÓN DE LA SALUD Y PREVENCIÓN EN EL SNS



GOBIERNO DE ESPAÑA

MINISTERIO DE SANIDAD