



# Plan Nacional sobre Drogas

**Foro sobre el Sistema de Información del SNS**

**Las Fuentes de Información Sanitaria**  
**Estilos de vida: Consumo de drogas**

**Julia González Alonso**

**Directora del Observatorio español sobre  
Drogas**

**Mº Sanidad y Política Social, 22 Octubre 2009**



# Plan Nacional Sobre Drogas

**AGE  
y políticas**

**Sociedad Civil  
organizada  
y políticas**

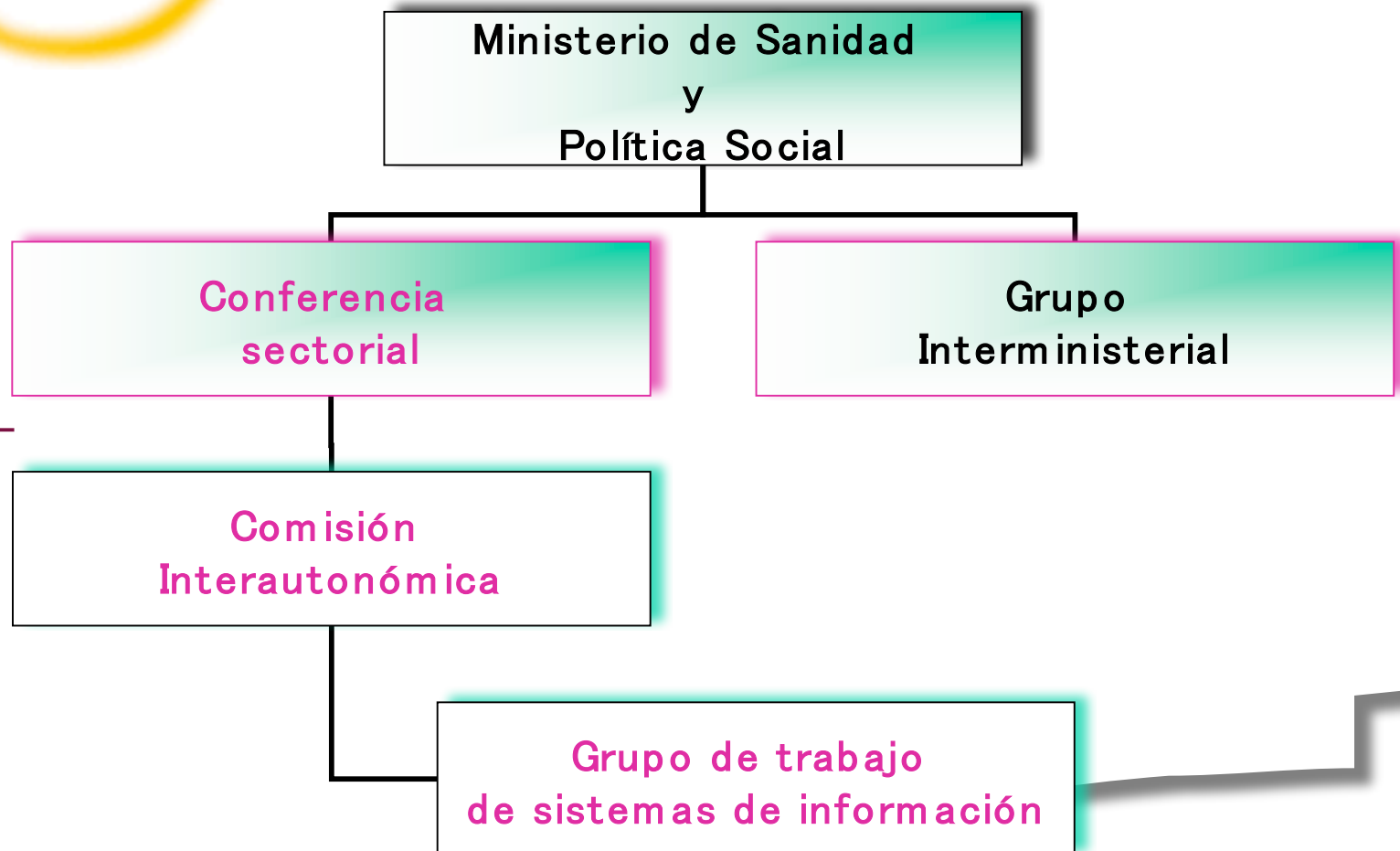


**CC..AA.  
y políticas**



# Organigrama





# Sistema Estatal de Información Permanente sobre Adicciones a Drogas. SEIPAD



## Adicción

**Trastorno debilitante arraigado en los efectos de determinadas sustancias que sigue una progresión implacable**





# SEIPAD

## Sustancias psicoactivas

### legales

alcohol  
tabaco

### ilegales

- alucinógenos
- anfetaminas
- cannabis
- cocaína, en polvo, base, inyectada
- éxtasis, o drogas de síntesis
- heroína y otros opiáceos
- inhalables volátiles
- tranquilizantes/sedantes/somníferos (sin prescripción médica)





# Sistema Estatal de Información Permanente sobre Adicciones a Drogas

Conjunto de información relacionada con determinadas características del consumo y problemas asociados por las sustancias psicoactivas en España.

Se gestiona en el marco del Plan Nacional sobre Drogas a partir de una estrecha colaboración interinstitucional

## Funciones

Seleccionar datos, recabar, analizar, elaborar y difundir la información de cara a la toma de decisiones

## Usuarios

Políticos, profesionales, asociaciones, consumidores, ciudadanos

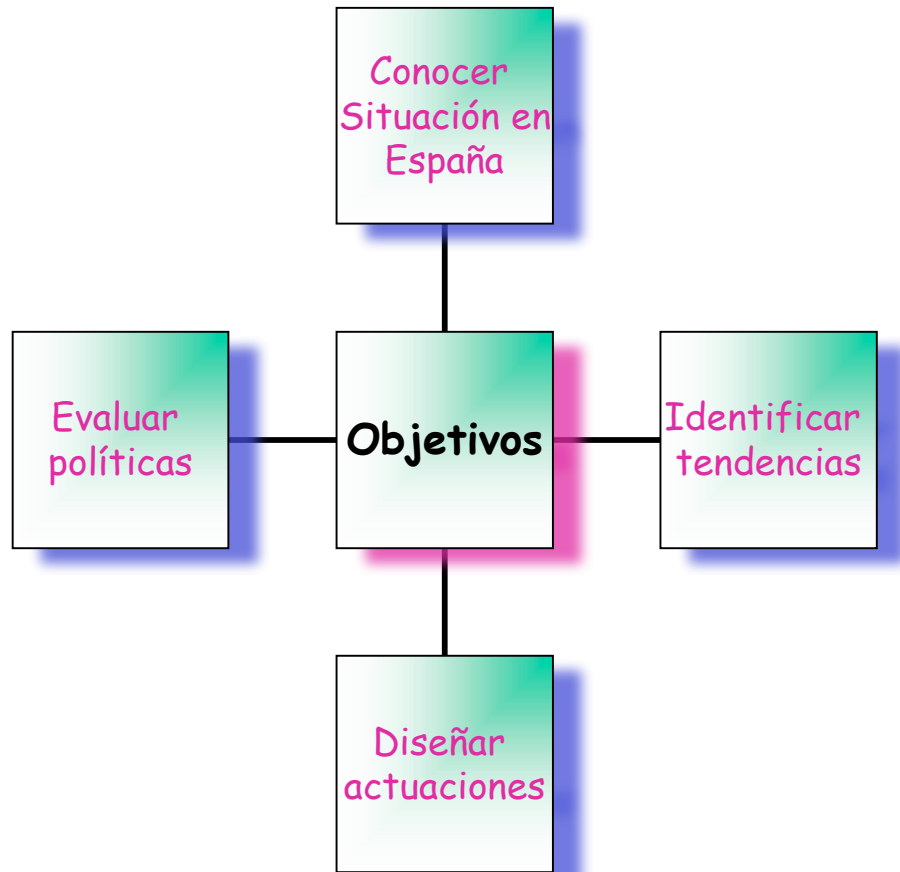
Permite la comparabilidad a nivel internacional



MINISTERIO  
DE SANIDAD  
Y POLÍTICA  
SOCIAL



# Sistema Estatal de Información Permanente sobre Adicciones a Drogas. SEIPAD





# Sistemas de Información Permanente sobre Adicciones a Drogas. Fuentes

Sistema de información sobre drogas psicoactivas demanda, oferta y problemas relacionados

Encuestas

Indicadores

Otros



**Demanda**  
Problemas relacionados con el consumo  
Delegación del Gobierno PNSD

**Encuestas**

**Indicadores**





## ENCUESTAS

### Estatales:

- **Domiciliaria sobre alcohol y drogas en España (EDADES)**
- **Uso de drogas en Enseñanza Secundaria (ESTUDES)**
- **Personas admitidas a tratamiento por Heroína**
- **Personas admitidas a tratamiento por Cocaína**
- **Consumo de drogas en población en edad laboral (2007)**
- **Identificación de los trastornos debidos al consumo de alcohol (2009)**





# Sistemas de información. PNSD

## Demanda/Encuestas

### ENCUESTAS

#### Permiten conocer:

- prevalencia
- perfil sociodemográfico de consumidores
- patrones de consumo
- percepción del riesgo
- disponibilidad percibida de drogas
- visibilidad de los problemas de drogas en lugar de residencia de encuestados
- opinión de la población sobre los problemas y medidas para reducirlos
- grado de exposición y receptividad a intervenciones





# SEIPAD

## Demanda. Encuestas

### EDADES

- **Bianual, desde 1995**
- **Trietápica: sector censal, hogar, persona**
- **Muestra: 15-64 años, residentes en hogares familiares (8.000-23.715)**
- **Cuestionario mixto: autorrellenable y entrevistador**
- **Participación de CC-AA**

### ESTUDES

- **Bianual, desde 1994**
- **Bietápica: colegios, aulas**
- **Muestra: 14-18 años, Enseñanzas 2ª en España (20.931- 30.183)**
- **Cuestionario autorrellenable**
- **CC-AA: participan en cuestionario y ampliación de muestra (en mismas condiciones metodológicas y económicas)**

Indicadores de problemas relacionados con el consumo de drogas

Admisión a tratamiento por abuso o dependencia de s. psicoactivas

Urgencias hospitalarias en consumidores de drogas

Mortalidad por reacción aguda a sustancias psicoactivas

Mortalidad por accidentes de tráfico en consumidores de drogas





### Indicador

Conjunto de información que se configura a partir de datos recogidos de pacientes adictos a sustancias psicoactivas que acuden a centros públicos o privados concertados o subvencionados, en 3 áreas de intervención.

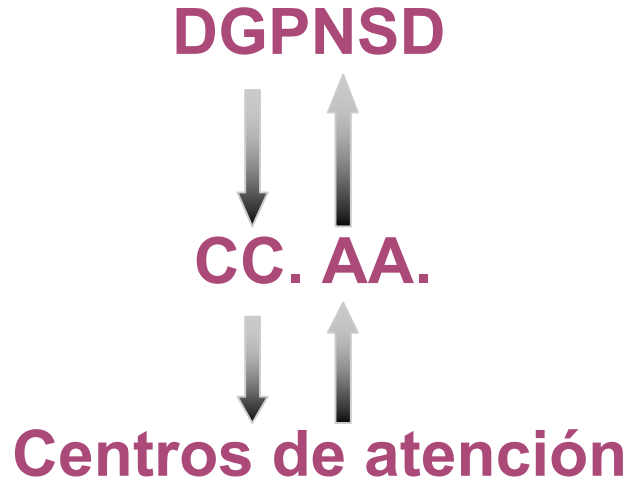
- Útil para estimar tendencias geográficas y temporales incluidas:
  - ❖ la evolución del nº de consumidores problemáticos
  - ❖ las características sociodemográficas
  - ❖ los patrones de consumo relevantes





# Sistemas Estatal de información Permanente sobre Adicciones a Drogas

## Circuito de información







# SEIPAD

## Demanda/Indicadores

### Otros

**Infecciones y conductas de riesgo en consumidores de drogas, fundamentalmente por vía parenteral**







**Fuente: Registro de infecciones de VIH, PNSIDA**



# Sistema de información. PNSD

## Oferta y su control

### Oferta y control de la oferta

-  **Alcohol: encuesta sobre alimentos**
-  **Tabaco: ventas por tipo de labor**
-  **Nº de decomisos y cantidad decomisada**
-  **Características de la droga decomisada**
-  **Detenciones por tráfico**
-  **Denuncias por consumo y/o tenencia ilícita**





# SEIPAD

## Coordinación Internacional

### El sistema de información en el ámbito internacional

Observatorio europeo de drogas y toxicomanías



OMS



CICAD, Comisión Interamericana para el control del  
abuso de drogas



Encuesta de escolares europeos



THE EUROPEAN SCHOOL SURVEY PROJECT  
ON ALCOHOL AND OTHER DRUGS





# Delegación del Gobierno para el Plan Nacional sobre Drogas

[www.pnsd.msc.es](http://www.pnsd.msc.es)

[cendocupnd@msps.es](mailto:cendocupnd@msps.es)

**Muchas gracias**

