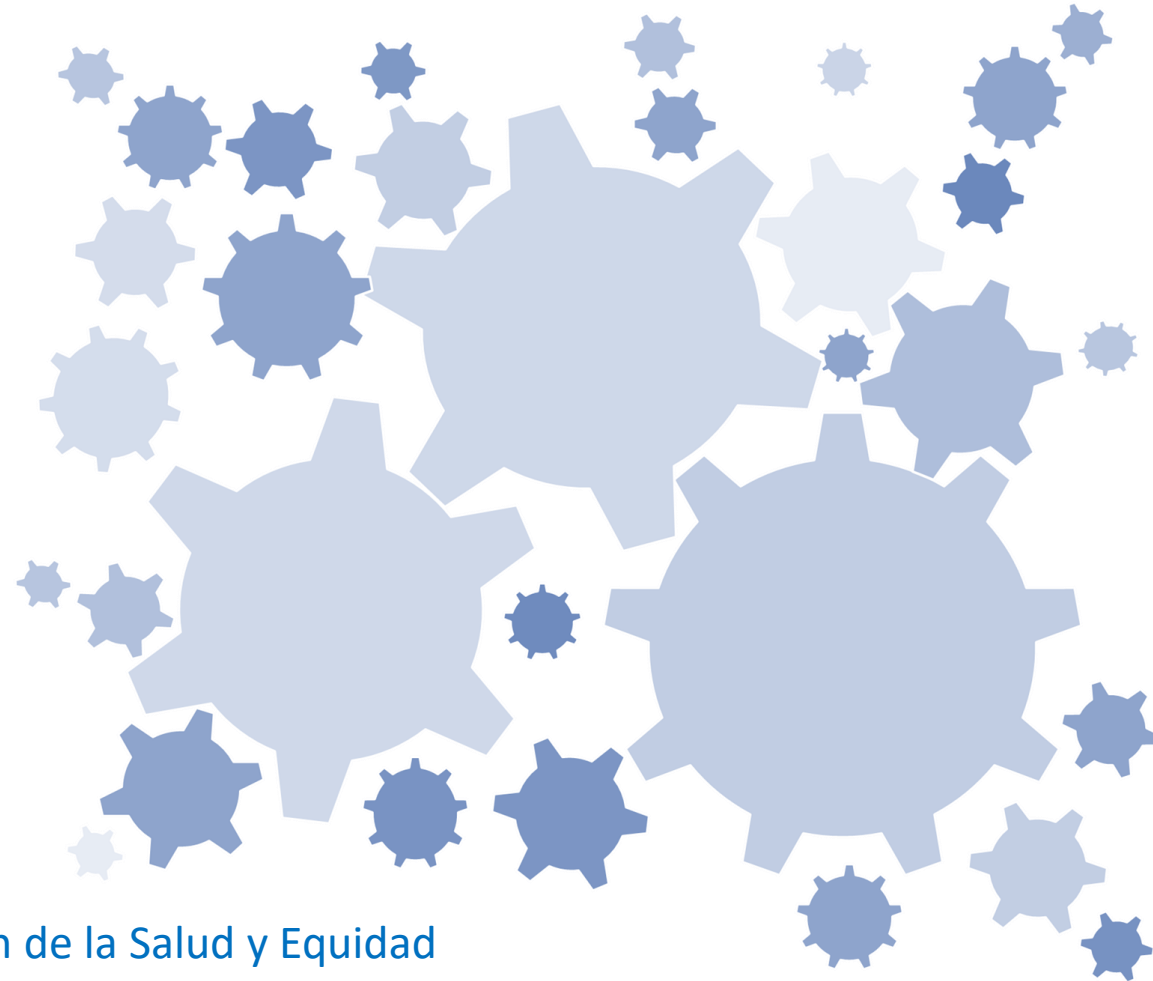
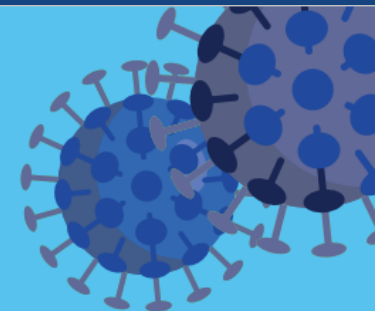


# Equidad en salud y Redes comunitarias en la crisis de COVID-19

24 de Marzo 2021

Jara Cubillo Llanes  
Área de Promoción de la Salud y Equidad  
Ministerio de Sanidad





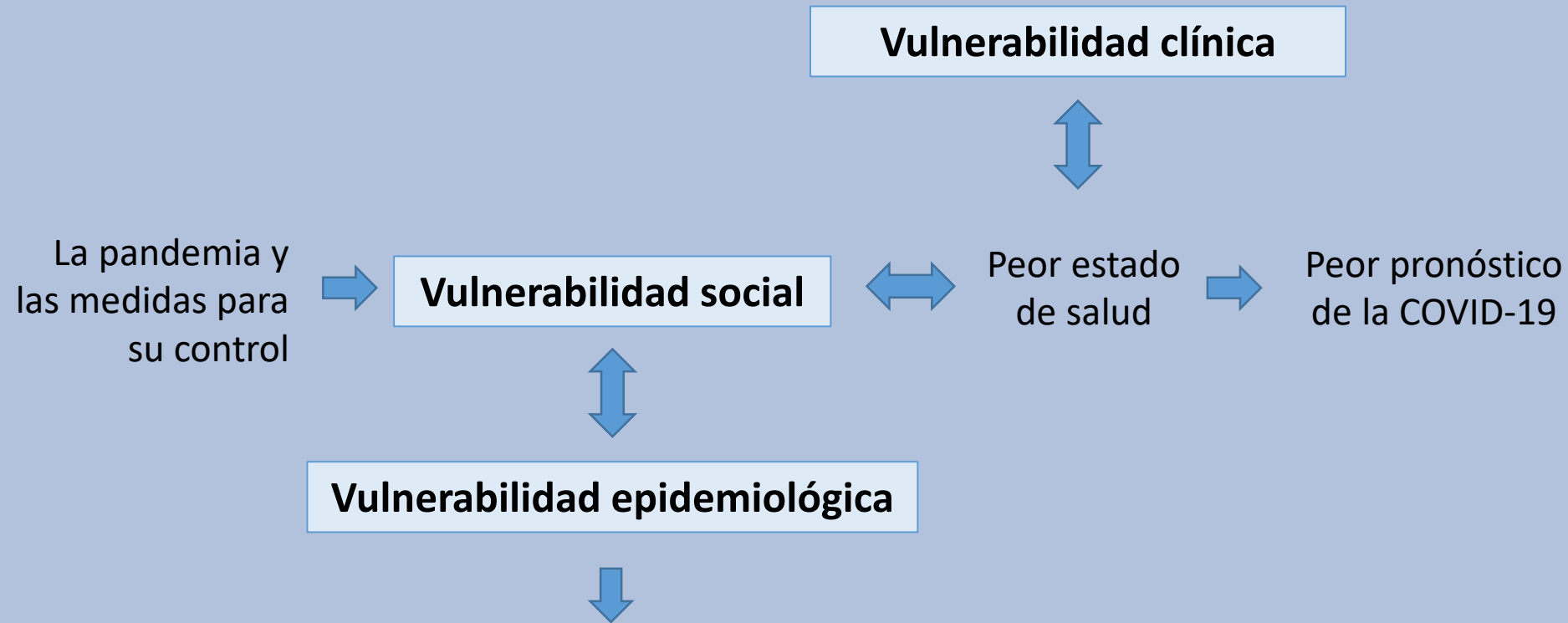
# Equidad en Salud y COVID-19

**Análisis y propuestas para abordar la vulnerabilidad  
epidemiológica vinculada a las desigualdades sociales**

**COORDINACIÓN:** Subdirección General de Promoción, Prevención y Calidad.  
Dirección General de Salud Pública. Ministerio de Sanidad.

**REVISIÓN:** Ponencia de Promoción de la Salud, la Ponencia de Alertas y Planes  
de Preparación y Respuesta, la Ponencia de Salud Laboral y la Secretaría de  
Estado de Derechos Sociales.

# Vulnerabilidades



1. Mayor **exposición** a la infección
2. Dificultades para el **diagnóstico, estudio y seguimiento** de los casos y contactos
3. Cumplimiento de las medidas de **aislamiento y cuarentena**

# Objetivos

1. Realizar un **análisis del impacto** de las desigualdades sociales sobre la **vulnerabilidad epidemiológica**
2. Elaborar **recomendaciones** para abordarla en el contexto de la pandemia de la COVID-19, dirigidas tanto a decisores como a profesionales que intervienen en la respuesta frente a COVID-19

# Metodología

1. Fase exploratoria:

Revisión  
**bibliográfica**

Consulta a  
**actores clave:**  
cuestionarios y  
entrevistas

2. Análisis y elaboración  
de recomendaciones

# Análisis de los determinantes sociales y la vulnerabilidad epidemiológica

## Determinantes sociales



## Situaciones de vulnerabilidad epidemiológica

Entornos residenciales



Empleo



Vivienda



Sistema sanitario y sociosanitario



Estigma y discriminación



Cuidados



Situaciones administrativas irregulares



Brecha digital



Situación económica



- Mayor exposición a la infección
- Dificultades para el diagnóstico, estudio y seguimiento de los casos y contactos
- Dificultades para el cumplimiento de las medidas de aislamiento y cuarentena

# Recomendaciones generales

Identificar y analizar situaciones de vulnerabilidad social y epidemiológica



Evaluar la efectividad y equidad de las medidas de respuesta a la pandemia.



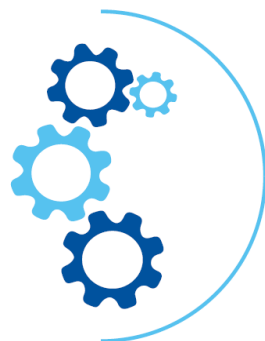
Estrategias de comunicación



Favorecer una **respuesta cercana al territorio.**



Establecer y/o reforzar estructuras y mecanismos de coordinación.

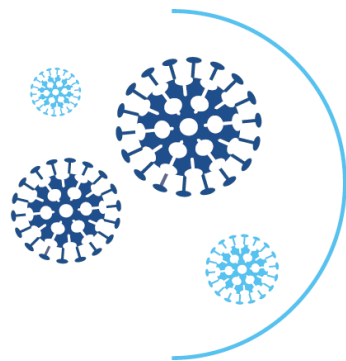


Garantizar una capacidad suficiente de recursos humanos y materiales de **los servicios de salud, salud pública y bienestar social.**



# Recomendaciones específicas

**1. En relación con la mayor exposición a la infección**



**2. En relación con el diagnóstico, estudio y seguimiento de los casos y contactos**



**3. En relación con el cumplimiento de las medidas de aislamiento y cuarentena**





# Recomendaciones intersectoriales



- Avanzar en la prevención de la pobreza y la exclusión social.



- Mejorar las condiciones laborales.



- Mejorar las condiciones de vivienda.



- Organizar los recursos sociosanitarios y la actividad económica de manera que se posibiliten los cuidados.



- Protección de la inmigración en situación de vulnerabilidad social.



- Planificación urbana saludable.



- Prevenir y eliminar el estigma.

# Herramientas de apoyo

## Anexo II: Aspectos a considerar para incorporar el enfoque de equidad en la elaboración e implementación de las medidas dirigidas a la prevención y control de la pandemia

1. ¿La medida es asumible por toda la población? Si / No.
2. ¿Hay algún grupo específico que se prevé que tendrá dificultades para llevar a cabo la medida? Cual, porqué y qué actuaciones adicionales se pueden llevar a cabo para solucionarlo.
3. ¿Es posible reformular la medida para hacerla más inclusiva? Si / No.
4. De no poder modificarse: ¿Qué recursos o instrucciones específicas se precisarían para favorecer la equidad en la medida?
5. ¿A quién corresponde su implementación?
6. ¿Cómo se van a dotar de recursos?
7. ¿Cómo se va a informar a la población?
8. ¿Qué barreras pueden existir en su implementación y cómo solventarlas?



# Herramientas de apoyo

**Anexo III: Lista de verificación para el abordaje de las situaciones de vulnerabilidad epidemiológica vinculada a las desigualdades sociales.**



	Responsables	Fecha de ejecución
<b>MEDIDAS GENERALES</b>		
<b>1. Identificación y análisis de situaciones de vulnerabilidad social y epidemiológica</b>		
Se ha realizado una identificación y análisis de situaciones de vulnerabilidad social y epidemiológica		
<b>2. Coordinación efectiva entre los agentes implicados</b>		
Se ha establecido/reforzado estructuras y mecanismos de coordinación:		
-Dentro del sector salud, especialmente salud pública y atención primaria, a nivel de cada territorio		
-Entre los servicios sociales y los de salud		
-Entre los servicios de prevención de riesgos laborales y los de salud		
-Entre las EELL y los servicios de salud		
-Entre otros sectores (indicar cuáles: educativo, de transportes, etc.)		
-Con las redes comunitarias y con las organizaciones de la sociedad civil		

# Redes comunitarias en la crisis de COVID-19



**Centro europeo para la prevención y el control de enfermedades**

Una agencia de la Unión Europea

Todos los temas: de la A a la Z

Noticias y Eventos

Publicaciones y datos

Instrumentos

Sobre nosotros



Hogar > Publicaciones y datos

> Orientación sobre la participación de la comunidad en los eventos de salud pública causados por amenazas de enfermedades transmisibles en la UE / EEE

Publicaciones y datos

## Orientación sobre la participación de la comunidad en los eventos de salud pública causados por amenazas de enfermedades transmisibles en la UE / EEE

Reporte técnico

13 febrero 2020

Citar:



Esta guía sobre la participación de la comunidad en la preparación para emergencias de salud pública está destinada a las autoridades de salud pública de los Estados miembros de la UE / EEE. Está destinado a proporcionar apoyo técnico paso a paso a los Estados miembros que están iniciando o profesionalizando su capacidad central de participación comunitaria. La guía está organizada de acuerdo con las tres etapas centrales del ciclo de preparación: anticipación, respuesta y recuperación.



Temas de salud

Los países

Sala de prensa

Emergencias

Datos

Sobre nosotros

Inicio / Publicaciones / Resumen /

Comunicación de riesgos y preparación para la participación de la comunidad y respuesta a la enfermedad por coronavirus (COVID-19): orientación provisional, 19 de marzo de 2020

## Comunicación de riesgos y preparación para la participación de la comunidad y respuesta a la enfermedad por coronavirus (COVID-19): orientación provisional, 19 de marzo de 2020

Orientación provisional

26 de enero de 2020 | COVID-19: Comunicación de riesgos y participación comunitaria



MINISTERIO DE SANIDAD

# Redes comunitarias en la crisis de COVID-19

Se ha elaborado sistematizando la experiencia de diversas redes en marcha en el ámbito local, a partir de la información facilitada a través de la Federación Española de Municipios y Provincias (FEMP), la Red Española de Ciudades Saludables (RECS), la Alianza de Salud Comunitaria y el Programa de Actividades Comunitarias en Atención Primaria (PACAP), entre otras fuentes





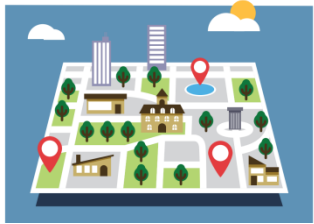


# Pasos para la puesta en marcha de redes comunitarias



## Organízate

- ¿Cómo identificar aliados/as?
- ¿Cómo trabajar de forma coordinada?



## Identifica

- ¿Cómo identificar las necesidades?
- ¿Cómo identificar a grupos vulnerables y llegar a ellos?
- ¿Cómo identificar los recursos y activos para la salud y el bienestar?



## Planifica y actúa

- ¿Cómo decidir qué acciones poner en marcha?. Teniendo en cuenta la equidad, la protección y la factibilidad
- ¿Cómo poner en marcha las acciones?



## Evalúa

- ¿Cómo seguir las acciones y evaluar su eficacia?



## [Equidad en Salud y COVID-19. Análisis y propuestas para abordar la vulnerabilidad epidemiológica vinculada a las desigualdades sociales](#)



## [Resumen visual del documento de Equidad en Salud y COVID-19](#)



## [Redes comunitarias en la crisis de COVID-19](#)

**¡Gracias!**

[promocionsalud@mscbs.es](mailto:promocionsalud@mscbs.es)