

II Jornada sobre la Implementación local de la Estrategia de Promoción de la Salud y Prevención en el SNS

(en el marco del abordaje de la cronicidad en el SNS)

JUNTOS POR LA SALUD, UN PASO MÁS



**ESTRATEGIA
PROMOCIÓN DE LA SALUD
Y PREVENCIÓN EN EL SNS**

Elena Andradas Aragonés

Directora General de Salud Pública, Calidad e Innovación.

Ministerio de Sanidad, Servicios Sociales e Igualdad

Madrid, 25 de Noviembre de 2015



1. La Estrategia Nacional de Promoción de la Salud y Prevención en el SNS

Horizonte temporal

2013

Diseño

Implementación

Seguimiento y Evaluación

2020

Primera Fase

Abordaje de dos poblaciones priorizadas:

- Menores de 15 años
- Mayores de 50 años

ETAPA 1: MARCO DE LA ESTRATEGIA

- Análisis de situación
- Visión, misión y valores
- Delimitación de factores, entornos y poblaciones priorizadas
- Objetivos y líneas estratégicas

ETAPA 2: SELECCIÓN DE INTERVENCIONES

ETAPA 3: INTEGRACIÓN DE INTERVENCIONES

ETAPA 4: PROCESO DE IMPLEMENTACIÓN

Segunda Fase

- Abordaje de nuevas poblaciones
- Incorporación de nuevas intervenciones
- Nuevos avances en intersectorialidad
- Continuación de las intervenciones de la primera fase

**Aprobada por el Consejo Interterritorial del SNS
el 18/12/2013**



2. Objetivos, principios rectores y líneas estratégicas

Objetivo

Fomentar la **salud y el bienestar** de la población promoviendo los estilos de vida saludables y potenciando la seguridad

Oportunidad

Integrar y **coordinar** los esfuerzos de promoción de la salud y prevención entre todos los niveles, sectores y actores implicados

Reorientación de las políticas hacia la promoción y prevención, recomendación reiterada desde estructuras supranacionales y organismos internacionales

Estrategia de promoción de la salud y prevención en el SNS

En el marco del abordaje de la cronicidad en el SNS

Estrategia aprobada por el Consejo Interterritorial del Sistema Nacional de Salud el 18 de diciembre de 2013

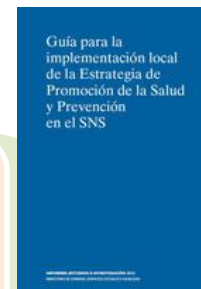
INFORMES, ESTUDIOS E INVESTIGACIÓN 2014
MINISTERIO DE SANIDAD, SERVICIOS SOCIALES E IGUALDAD



3. Implementación



Página web de la Estrategia y capacitación "on line"



Centro de Salud

Consejo integral en estilo de vida en Atención Primaria, vinculado con recursos comunitarios en población adulta

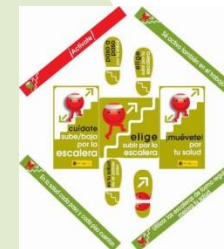
Mesa Intersectorial



Consejo integral en estilos de vida saludable

Mapa de recursos comunitarios para la salud

Lo local



Documento de consenso sobre prevención de fragilidad y caídas en la persona mayor

Prevención de la fragilidad



- Menores de 15 años (incluyendo embarazo)
- Población adulta (especialmente mayores de 50 años)

LOCALIZA salud
MAPA DE RECURSOS PARA LA SALUD

Actividad Física y Salud de 3 a 6 años

Guía para docentes de Educación Infantil

Parentalidad positiva

Centro educativo

Edad	Recomendaciones sobre actividad física, sedentarismo y tiempos de pantalla
Menores de 3 años	<p>Actividad física: Los niños deben estar activos durante todo el día. Cumplir con esta recomendación equivale a un promedio de 180 minutos al día.</p> <p>Sedentarismo: Evitar el sedentarismo de alta intensidad (ver televisión y jugar videojuegos) durante todo el día.</p> <p>Tiempos de pantalla: Evitar los tiempos de pantalla de alta intensidad (ver televisión y jugar videojuegos) durante todo el día.</p>
3 a 5 años	<p>Actividad física: Al menos 180 minutos de actividad física moderada a vigorosa durante todo el día.</p> <p>Sedentarismo: Evitar el sedentarismo de alta intensidad (ver televisión y jugar videojuegos) durante todo el día.</p> <p>Tiempos de pantalla: Evitar los tiempos de pantalla de alta intensidad (ver televisión y jugar videojuegos) durante todo el día.</p>
6 a 17 años	<p>Actividad física: Al menos 150 minutos de actividad física moderada a vigorosa durante todo el día.</p> <p>Sedentarismo: Evitar el sedentarismo de alta intensidad (ver televisión y jugar videojuegos) durante todo el día.</p> <p>Tiempos de pantalla: Evitar los tiempos de pantalla de alta intensidad (ver televisión y jugar videojuegos) durante todo el día.</p>



Elaboración: Ministerio de Salud, 2018. Adaptación de las recomendaciones de la OMS (2018).
*El sedentarismo de alta intensidad se refiere a actividades que requieren un esfuerzo físico considerable, como correr, bailar, jugar deportes de equipo, etc.
**El sedentarismo de alta intensidad se refiere a actividades que requieren un esfuerzo físico considerable, como correr, bailar, jugar deportes de equipo, etc.



3. Implementación local



Capacitación "on line": Salud Local



Lo local

Mesa Intersectorial



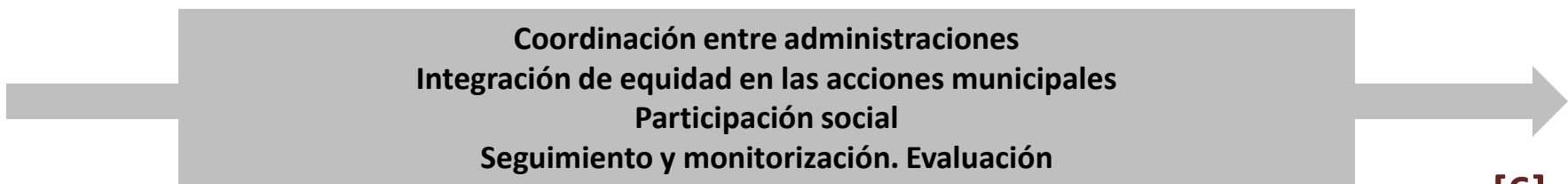
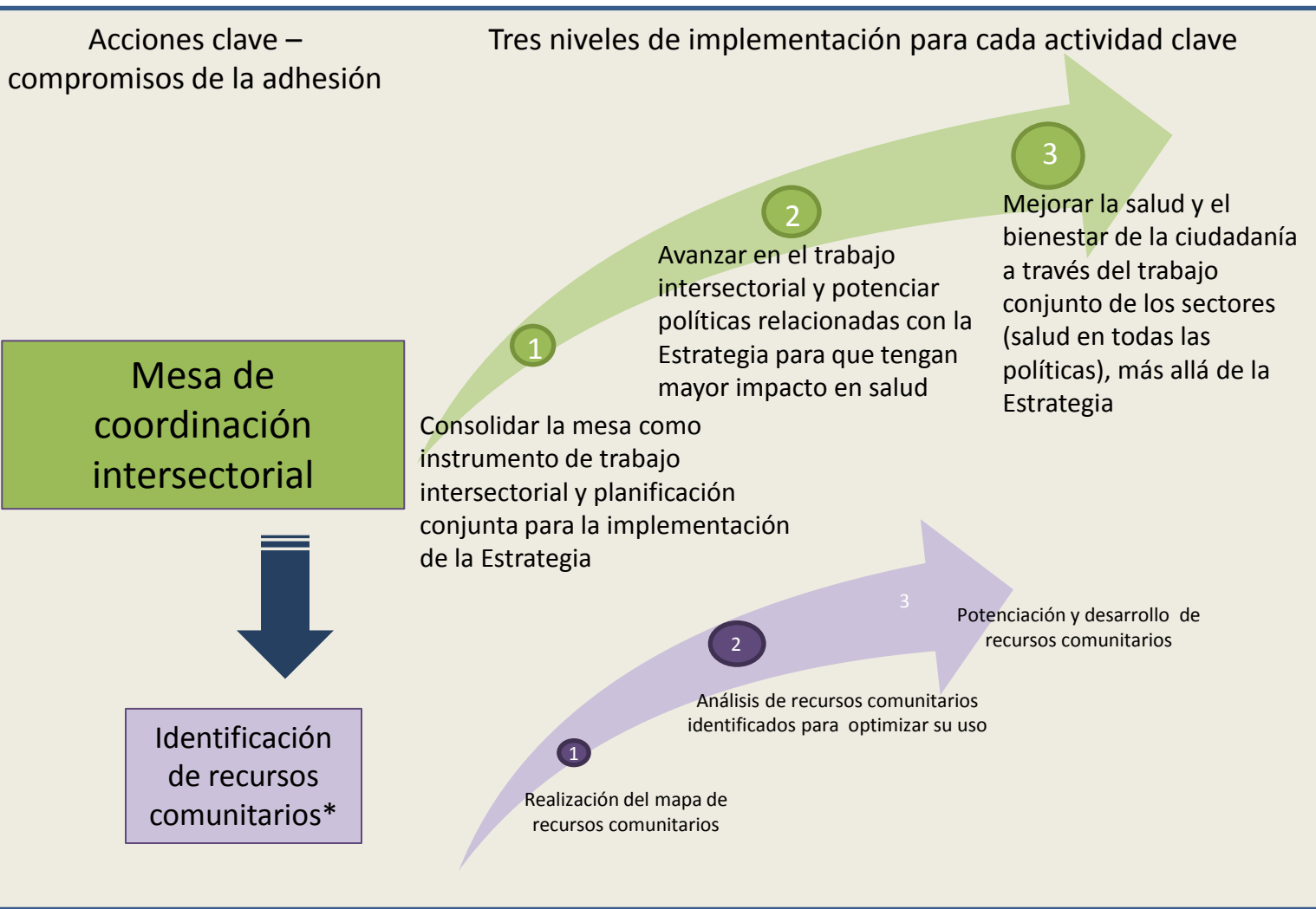
Mapa de recursos comunitarios para la salud

LOCALIZA salud
MAPA DE RECURSOS PARA LA SALUD

Guía para la implementación local de la Estrategia de Promoción de la Salud y Prevención en el SNS



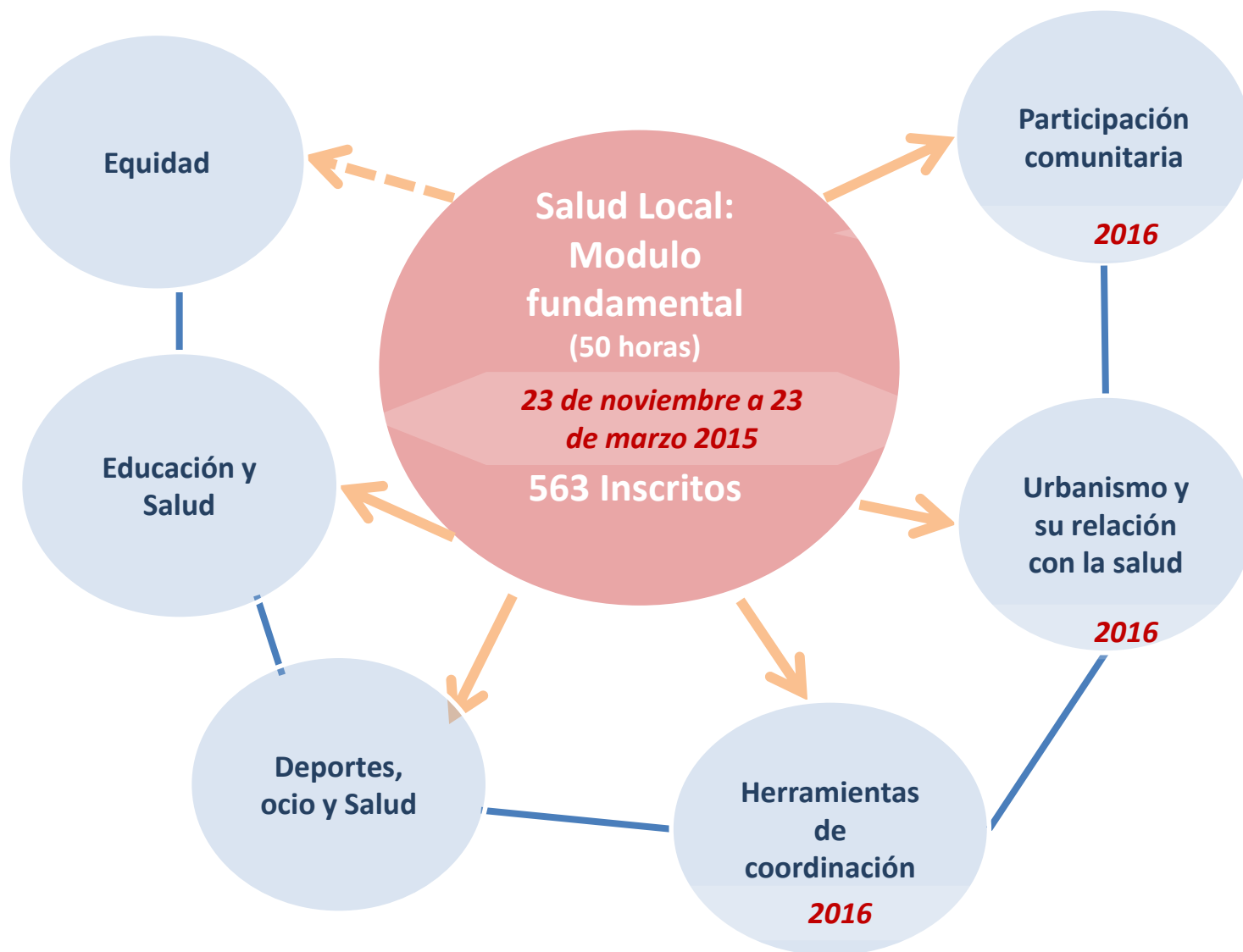
ESQUEMA DE LA IMPLEMENTACIÓN LOCAL DE LA ESTRATEGIA



*Por su relevancia, se considera una actividad clave en sí misma, pero la mesa intersectorial, entre sus funciones, coordinará y planificará la identificación de recursos comunitarios



Capacitación “on line” para coordinadores locales de la Estrategia





Página Principal ▶ Mis cursos ▶ SALUDLOCAL-231115-IED

- NAVEGACIÓN**
- Página Principal
 - Área personal
 - ▶ Páginas del sitio
 - ▶ Mi perfil
 - ▾ Curso actual
 - ▾ SALUDLOCAL-231115-IED
 - ▶ Participantes
 - ▶ General
 - ▶ Compartir experiencias e información
 - ▶ Contenidos
 - ▶ Documentación
 - ▶ Evaluación y Encuesta de Calidad
 - ▶ Diploma acreditativo
 - ▶ Mis cursos



Su progreso ?

Fecha de inicio: 23 de noviembre de 2015	Fecha de fin: 23 de marzo de 2016
---	--

Antes de comenzar con los contenidos propios del curso, accede pulsando sobre los iconos a los **siguientes recursos**, donde encontrarás información general sobre el curso que vas a iniciar. La información que proporcionamos te resultará muy útil.



Manejo del Entorno Virtual



Guía Didáctica



Plan de trabajo

- AUTORES Y TUTORES**
- AUTORES**
- Ángel García García
 - M^a Teresa Amor López



4. Resultados: Municipios adheridos y en proceso de adhesión

Mapa de la implementación local de la EPSP

Municipios adheridos y en proceso de adhesión

28/10/2015

- En proceso (79)
- Adherido (42)

Mapa base





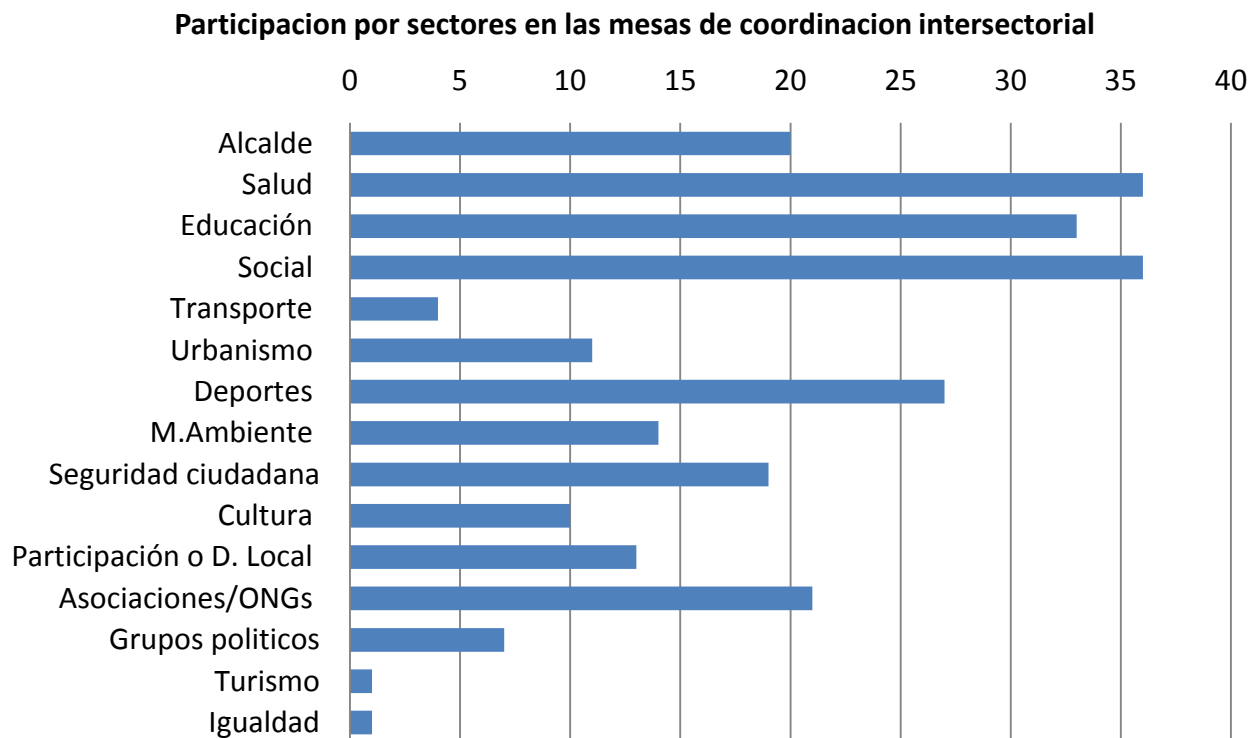
4. Resultados: Comunidades Autónomas

Comunidad Autónoma	Municipios adheridos	Municipios en proceso	TOTAL
Andalucía	11	12	23
Aragón	1	4	5
Asturias, Principado de	5	7	12
Balears, Illes	1	1	2
Canarias	2	1	3
Cantabria	0	1	1
Castilla - La Mancha	5	0	5
Castilla y León	4	7	11
Cataluña	1	12	13
Comunidad Valenciana	3	10	13
Extremadura	0	7	7
Galicia	2	4	6
Madrid, Comunidad de	6	9	15
Murcia, Región de	1	3	4
Navarra, Comunidad Foral de	0	0	0
País Vasco	0	1	1
Rioja, La	0	0	0
TOTAL	42	79	121



4. Resultados: Mesa intersectorial

Se han constituido 46 mesas de coordinación intersectorial



La participación se ha articulado de manera variable




4. Resultados: Mapa de recursos de salud comunitarios

LOCALIZA salud MAPA DE RECURSOS PARA LA SALUD

 GOBIERNO DE ESPAÑA
MINISTERIO DE SANIDAD, SERVICIOS SOCIALES E IGUALDAD

 LOCALIZA salud
MAPA DE RECURSOS PARA LA SALUD

 ESTRATEGIA PROMOCIÓN DE LA SALUD Y PREVENCIÓN EN EL SNS

Mapa inicial

Búsqueda de recursos para la salud ⓘ

Introduce una dirección y te mostraremos los recursos más próximos Mostrar

Escriba el nombre del municipio...

Provincia

Comunidad Autónoma

Buscar por uno o varios temas de interés

Buscar por grupos de población

Gratuidad

Localizar **Mostrar listado**

Tipos de recursos

- Recursos de organizaciones 
- Recursos de asociaciones 
- Recursos físicos de un área 
- Otro tipo de recursos 

Mapa



Google Datos de mapas Términos de uso

Datos de mapas ©2015 GeoBasis-DE/BKG (©2009), Google, Inst. Geogr. Nacional / Términos de uso

WEB ESTILOS DE VIDA SALUDABLE

Mapa inicial

Búsqueda de recursos para la salud ⓘ

Introduce una dirección y te mostraremos los recursos más próximos

Mostrar

Torrejón de Ardoz

Provincia

Comunidad Autónoma

Buscar por uno o varios temas de interés

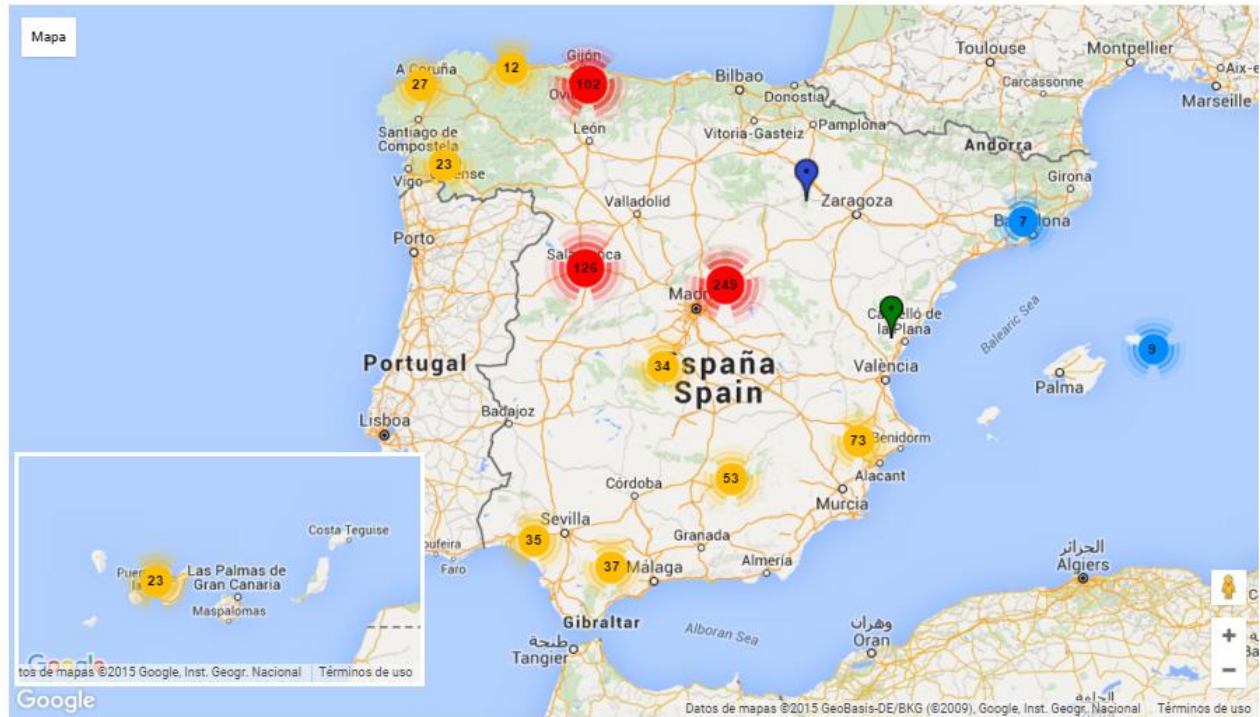
Buscar por grupos de población

Gratuidad

Localizar Mostrar listado

Tipos de recursos

- Recursos de organizaciones
- Recursos de asociaciones
- Recursos físicos de un área
- Otro tipo de recursos



WEB ESTILOS DE VIDA SALUDABLE

Mapa inicial

Búsqueda de recursos para la salud

Introduce una dirección y te mostraremos los recursos más próximos

Mostrar

Torrejón de Ardoz

Provincia

Comunidad Autónoma

Buscar por uno o varios temas de interés

Buscar por grupos de población

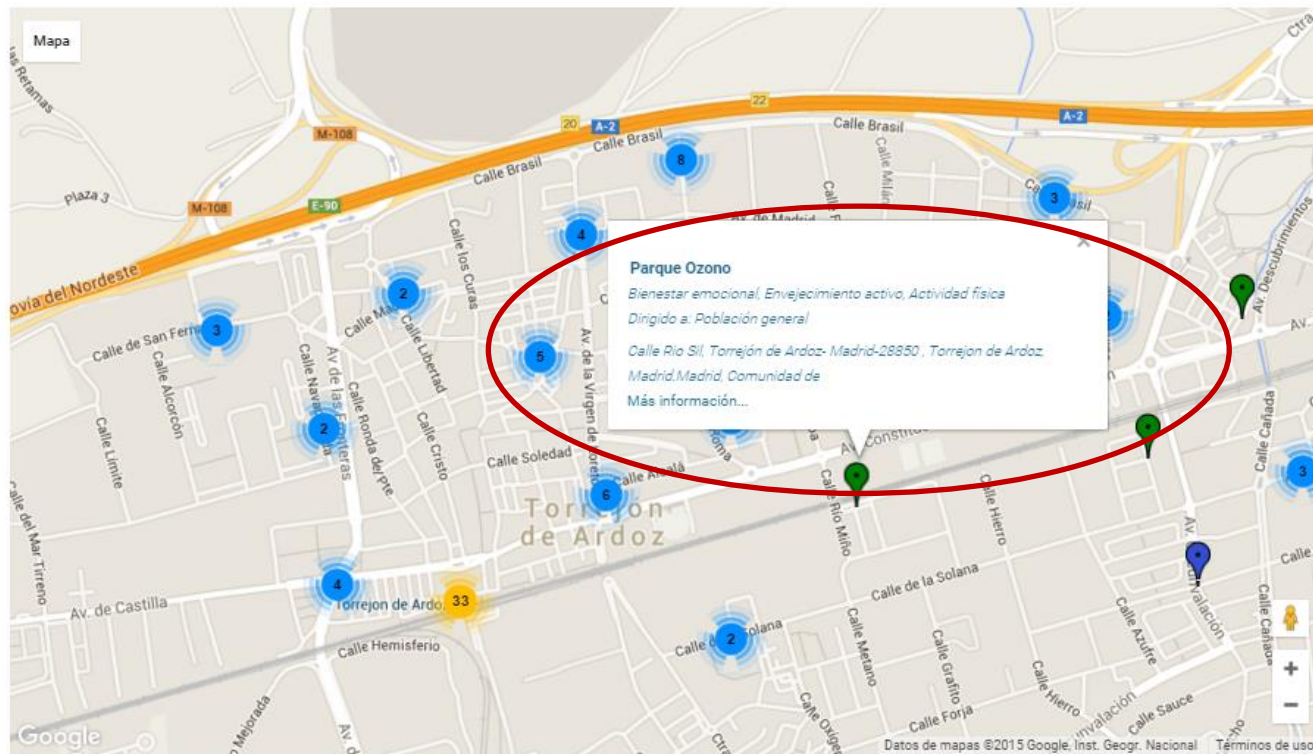
Gratuidad

Localizar

Mostrar listado

Tipos de recursos

- Recursos de organizaciones
- Recursos de asociaciones
- Recursos físicos de un área
- Otro tipo de recursos



Lista de Resultados

Mostrar 10 registros

Volver

Nueva Búsqueda

Buscar:

Listado de recursos

Nombre	Descripción del recurso	Grupo	Factor	Provincia	Localidad	
Unidad de Prevención e Inclusión Social de Servicios Sociales	Centraliza las actuaciones de las competencias municipales en la redacción y puesta en marcha de planes municipales sobre drogas y programas de prevención de adicciones propios. Programas de prevención...	Jóvenes (18-29 años), Mayores de 64 años, Otros, Adultos (30-64 años), Adolescentes (12-17 años), Población general, Infancia: 6-11 años	Alimentación, Bienestar emocional, Prevención tabaquismo, Prevención consumo riesgo alcohol, Actividad física	Madrid	Torrejón de Ardoz	+info
SERVICIO DE INFORMACIÓN JUVENIL (SIJ)	INFORMACIÓN GENERAL, ASESORAMIENTO, ORIENTACIÓN Y REMISIÓN A SERVICIOS ESPECIALIZADOS SOBRE TEMAS DE INTERÉS PARA LOS/LAS JÓVENES Y, CONSECUENTEMENTE, SOBRE LOS TEMAS TRATADOS EN ESTA ENCUESTA	Jóvenes (18-29 años), Otros, Adultos (30-64 años), Embarazadas, Adolescentes (12-17 años), Población general	Alimentación, Bienestar emocional, Prevención tabaquismo, Prevención consumo riesgo alcohol, Parentalidad positiva, Actividad física	Madrid	TORREJÓN DE ARDOZ	+info
Paseo de la Chopera	Parque con una superficie de 3.684 m2 con 1 área para juegos infantiles un area para juegos geriaticos zonas para realizar paseos.	Población general	Bienestar emocional, Envejecimiento activo, Actividad física	Madrid	Torrejon de Ardoz	+info
ParqueAndalucia(Alcorcon)	Parque con una superficie de 3,498 m2 con 1 área para juegos infantiles zonas para realizar paseos	Población general	Bienestar emocional, Envejecimiento activo, Actividad física	Madrid	Torrejon de Ardoz	+info
Parque ZV1 Joaquín Blume	Parque con una superficie de 4.900 m2 con 1 área para juegos infantiles, y zonas para realizar paseos.	Población general	Bienestar emocional, Envejecimiento activo, Actividad física	Madrid	Torrejon de Ardoz	+info
Parque Virgen de Loreto	Parque con una superficie de 3.568 m2 y 1 área para juegos infantiles y zona para paseo.	Población general	Bienestar emocional, Envejecimiento activo, Actividad física	Madrid	Torrejon de Ardoz	+info
Parque Veredillas	Con superficie de 40.563 m2 con 2 áreas para juegos infantiles un area para juegos geriaticos 4areas para jugar a la petanca 3 mesas de pingpong y zonas para realizar paseos, footing o montar bici y...	Población general	Bienestar emocional, Envejecimiento activo, Actividad física	Madrid	Torrejon de Ardoz	+info
Parque Turín	Parque con una superficie de 1.297 m2 con 1 área para juegos infantiles y zonas para realizar paseos.	Población general	Bienestar emocional, Envejecimiento activo, Actividad física	Madrid	Torrejon de Ardoz	+info
Parque Tres de Abril	Parque con una superficie de 2.156 m2 con 2 área para juegos infantiles zonas para realizar paseos.	Población general	Bienestar emocional, Envejecimiento activo, Actividad física	Madrid	Torrejon de Ardoz	+info
Parque Tilos	Parque con una superficie de 3.377 m2 con 1 área para juegos infantiles y zonas para realizar paseos.	Población general	Bienestar emocional, Envejecimiento activo, Actividad física	Madrid	Torrejon de Ardoz	+info

Mostrando registros del 1 al 10 de un total de 119 registros

Anterior 1 2 3 4 5 ... 12 Siguiente

Copiar PDF Ver todo

5. Acuerdo de colaboración entre MSSSI y FEMP

Implementación local de la Estrategia

Acuerdo de colaboración entre el MSSSI y la FEMP

Acuerdos de colaboración para el año 2014 entre el MSSSI y FEMP para la potenciación de la RECS y la implementación local de la Estrategia



Adhesión de los primeros municipios

Acuerdo de colaboración MSSSI y FEMP 2015

Adhesión de nuevos municipios

Valoración de la implementación local de la Estrategia en los municipios

Diciembre 2014

6. Red Europea de Ciudades Saludables: fase VI

European Healthy cities: fase VI (2014-2018)





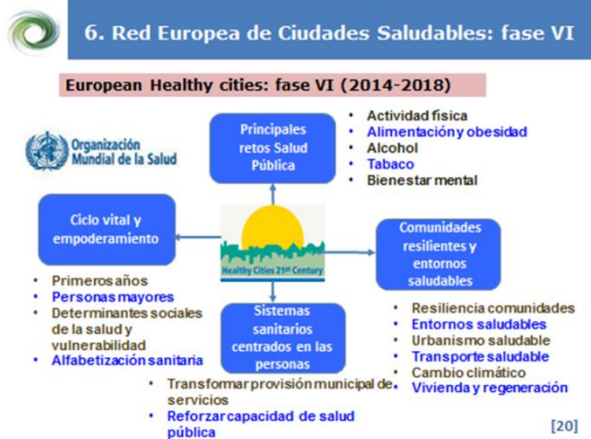
Salud Local

RECS

- OMS-Carta de Ottawa de Promoción de la salud: Red Española 1987. 153 ciudades
- Plan de Salud adaptado al municipio Apoyo y contribución FEMP y MSSSI
- Acciones ciudades saludables

Implementación local EPSP

- Naciones Unidas, abordaje de la cronicidad. 2014. 121 municipios
- Proceso definido en EPSP inspirado en la RECS. Apoyo administraciones sanitarias y la FEMP
- Acciones estructurales apoyadas en la evidencia con vocación de alcance universal
- Acciones alineadas con programas y actividades establecidos que pueden ser adaptados a cada municipio y entorno.



Prioridad salud

Enriquecimiento mutuo

Posibilidad de avanzar paso a paso

Acuerdo de colaboración FEMP/Ministerio de Sanidad, Servicios sociales e Igualdad

Proyectos sinérgicos con distinto alcance. Compatibles. Complementarios.



7. RETOS Y CONCLUSIONES



7.1. Retos pendientes

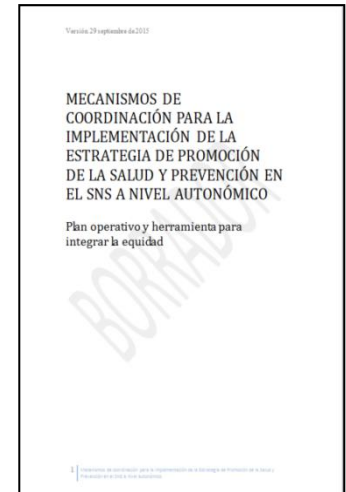
1) Optimizar **coordinación** entre

- **Administraciones** de diferentes niveles territoriales
- Dentro del sector salud, **entre Salud Pública y Atención Primaria**

2) Intersectorialidad

- Establecer **alianzas estables entre sectores** a favor de la salud en los distintos niveles territoriales

3) Incorporar **buenas prácticas** basadas en evidencia en las acciones municipales de manera universal





7.1 Retos: Coordinación

Preparación y apoyos implementación

Plan de comunicación y marketing

Desarrollo operativo intervenciones integrales GT1

Capacitación profesionales GT2

Adaptación organizativa

Web estilos de vida

Consultas

+ Otras sociedades científicas
+ FEMP
+ Redes Saludables

Consulta pública

Generación de alianzas

Plan de desarrollo local GT3

Alianza entorno educativo GT4

Alianza sector deportivo

Comité intersectorial

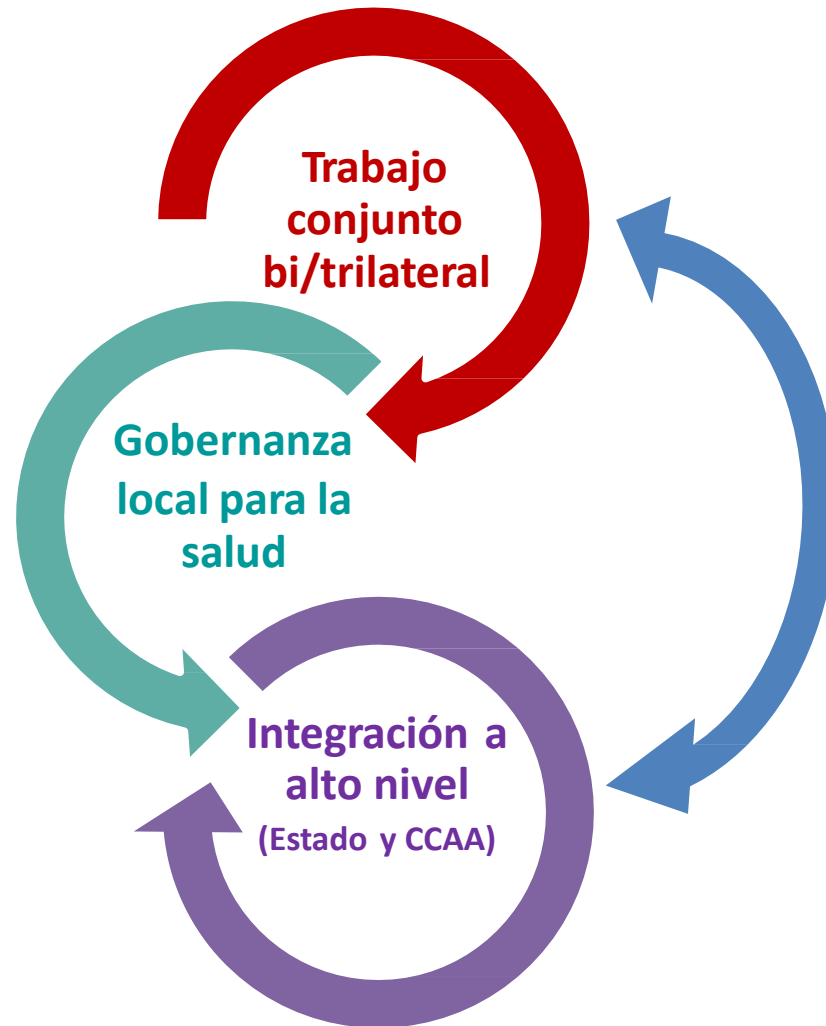
Implementación

Políticas Salud Pública



7.1 Retos: Intersectorialidad

Intersectorialidad basada en tres puntos interrelacionados



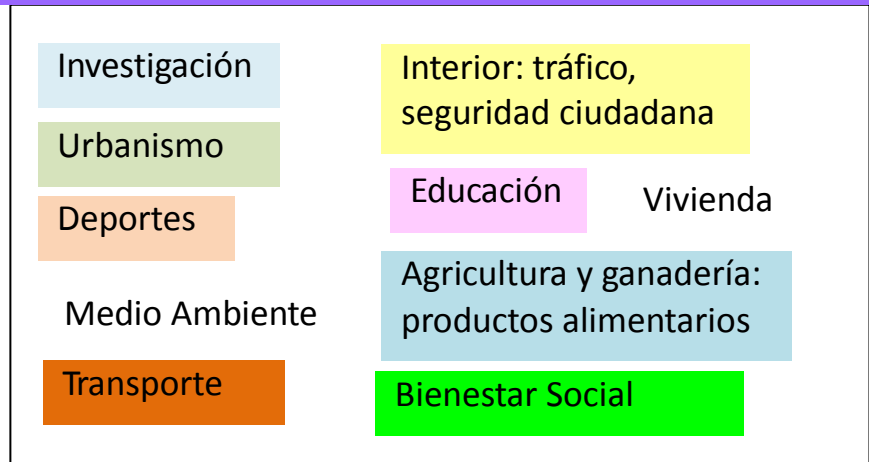


7.1 Retos: Intersectorialidad



- Estructura estable, de alto nivel
- Liderazgo a nivel nacional / CCAA
- Funciones:
 - Implantación y seguimiento de la acción intersectorial en salud de esta Estrategia
 - Gobernanza en salud
 - Potenciación de la salud pública
 - Avance hacia salud en todas las políticas

Sectores en la composición preliminar



- Al ser de alto nivel y compromiso político, su constitución está conllevando un proceso más complejo



7.1 Retos: Buenas prácticas

La Estrategia está basada en las buenas prácticas de promoción y prevención: CCAA y SSCC

En el entorno local se generan buenas prácticas que deben estar:

- Basadas en la evidencia disponible de efectividad
- De acuerdo con el contexto y necesidades
- Monitorizadas y evaluadas: Indicadores de seguimiento y resultados

En estas condiciones podremos incorporar acciones y procesos sostenible y adaptados al ámbito local



7.2. Conclusiones

Enfoque Integral de Promoción y Prevención

Basado en cómo se genera la salud y la enfermedad.

Caracterizado por ser:

- ✓ **Continuado** (desde la preconcepción a la ancianidad)
- ✓ **Atender a la complejidad:** interviene no solo el sistema sanitario
- ✓ **Individual y colectiva para posibilitar cambios en los estilos de vida**

El SNS tiene que actuar integrado, como otros sistemas complejos; todos sus elementos tienen que avanzar en la misma dirección, situando sus recursos allí donde son más efectivos



7.2. Conclusiones

La gobernanza para la salud implica no sólo trabajar entre sectores, sino entre niveles, con la ciudadanía y otros agentes

La implementación local de la Estrategia de Promoción de la Salud y Prevención en el SNS, con su confluencia con estrategias sinérgicas a nivel local, es **una ventana de oportunidad** para integrar y coordinar los esfuerzos de promoción de la salud y prevención entre todos los niveles, sectores y actores implicados.

Disponer de una estrategia nacional ha servido en algunos municipios de **dinamizador** de la intersectorialidad y la participación y en otros de **refuerzo** del trabajo previo en esta línea.



**ESTRATEGIA
PROMOCIÓN DE LA SALUD
Y PREVENCIÓN EN EL SNS**

GRACIAS POR VUESTRA ATENCIÓN

**WEB
ESTILOS DE VIDA
SALUDABLE**

LOCALIZA salud
MAPA DE RECURSOS PARA LA SALUD

