



GOBIERNO  
DE ESPAÑA

MINISTERIO  
DE SANIDAD  
Y CONSUMO

# 2º Foro

sobre el sistema  
de información

del Sistema Nacional  
**de Salud**

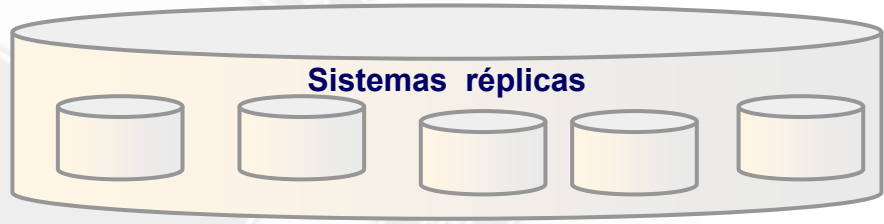
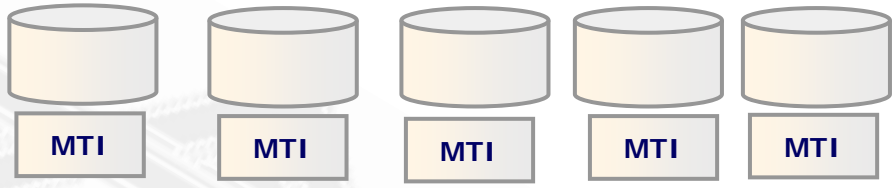
**EL CENTRO DE SALUD ¿LO SABE TODO?**  
*El Sistema de Información de Atención  
Primaria: la práctica clínica*



## Base de Datos de Explotación del Sistema Sanitario Público Andaluz **BDE-SSPA**

**Angel Vilches Arenas. Servicio Andaluz de Salud - SAS. Andalucía**

Usuarios



Sistema Operacional o Transaccional



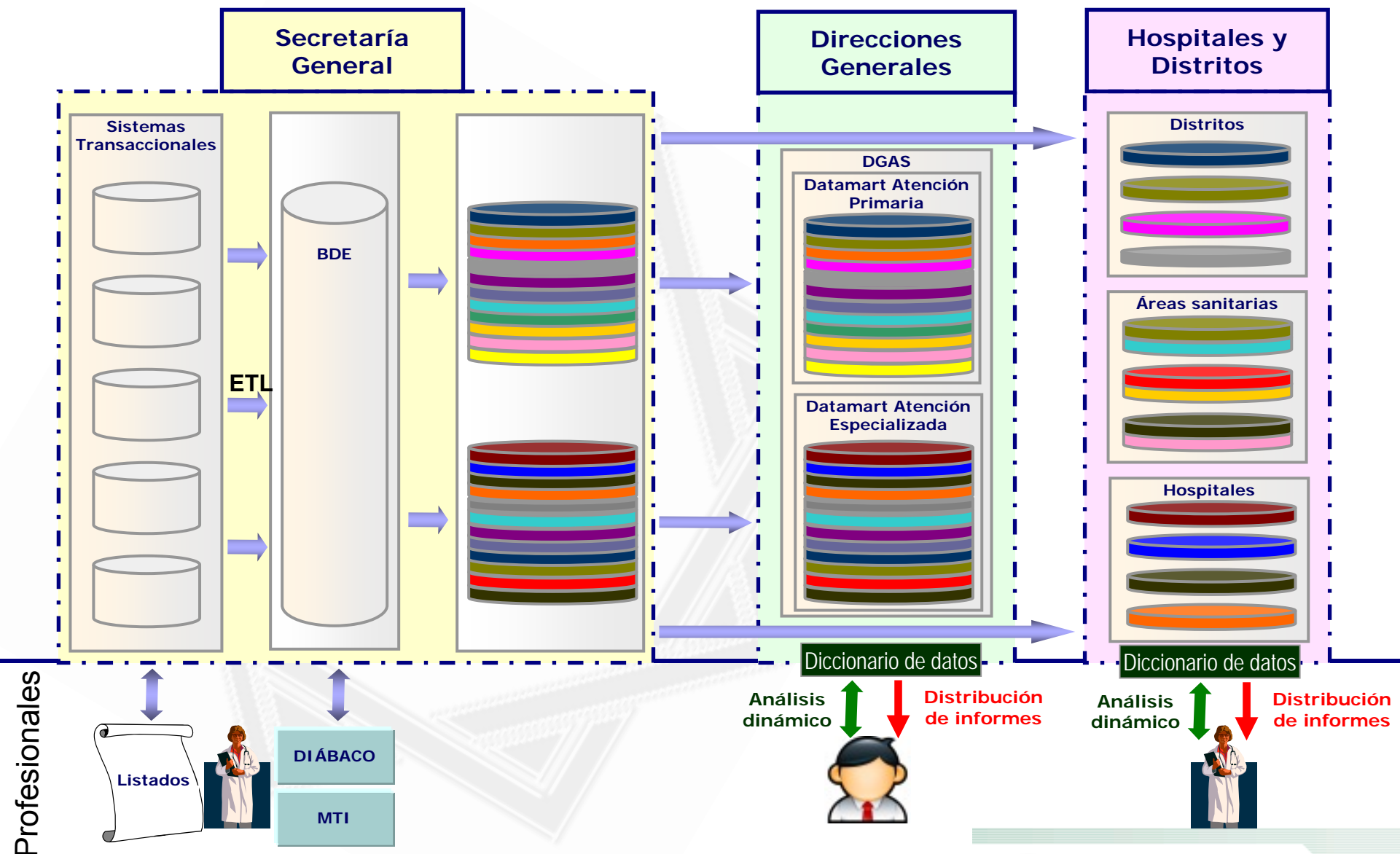
BD orientada al proceso

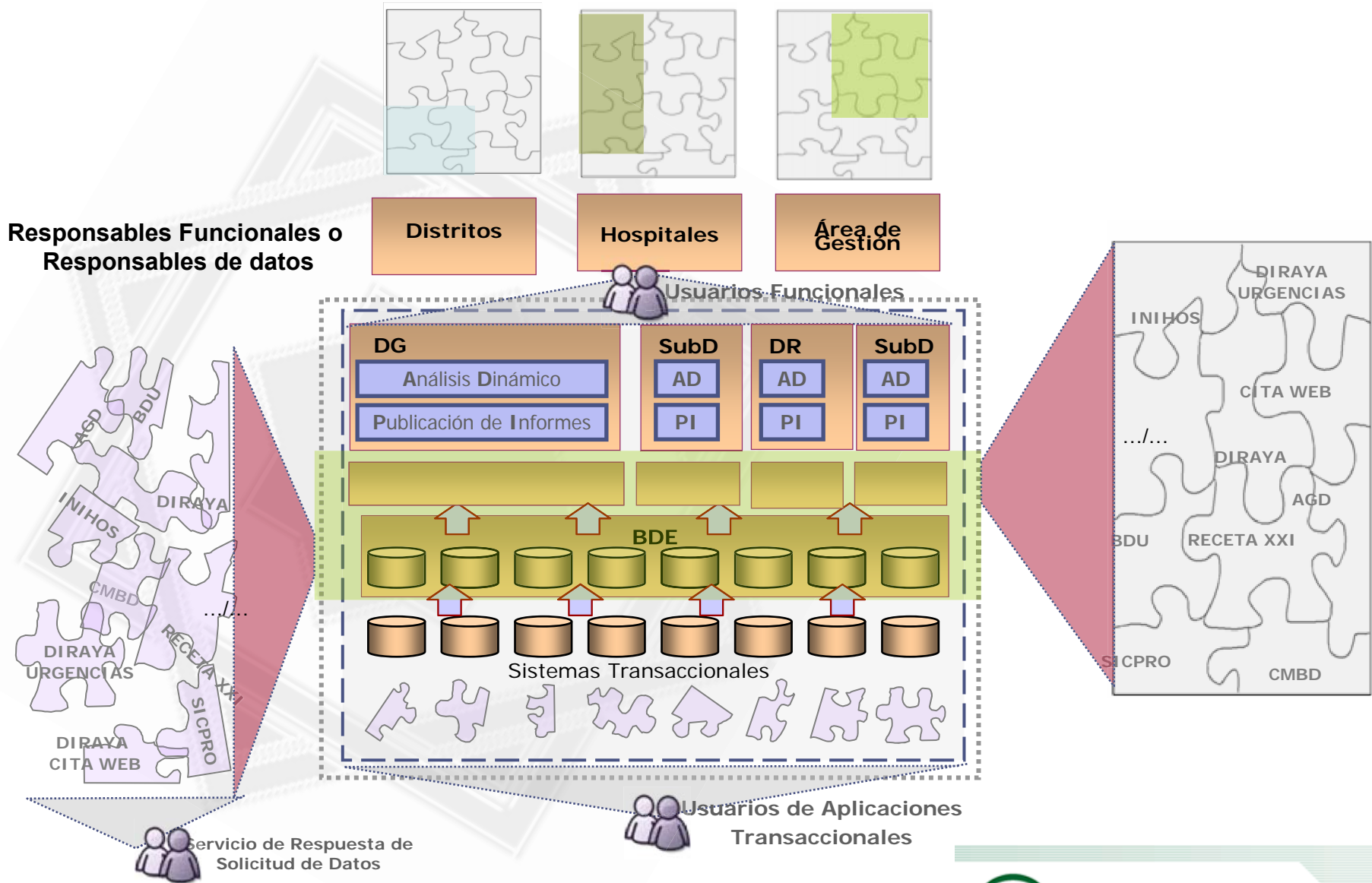
Sistema de Almacén de Datos



BD orientada al análisis

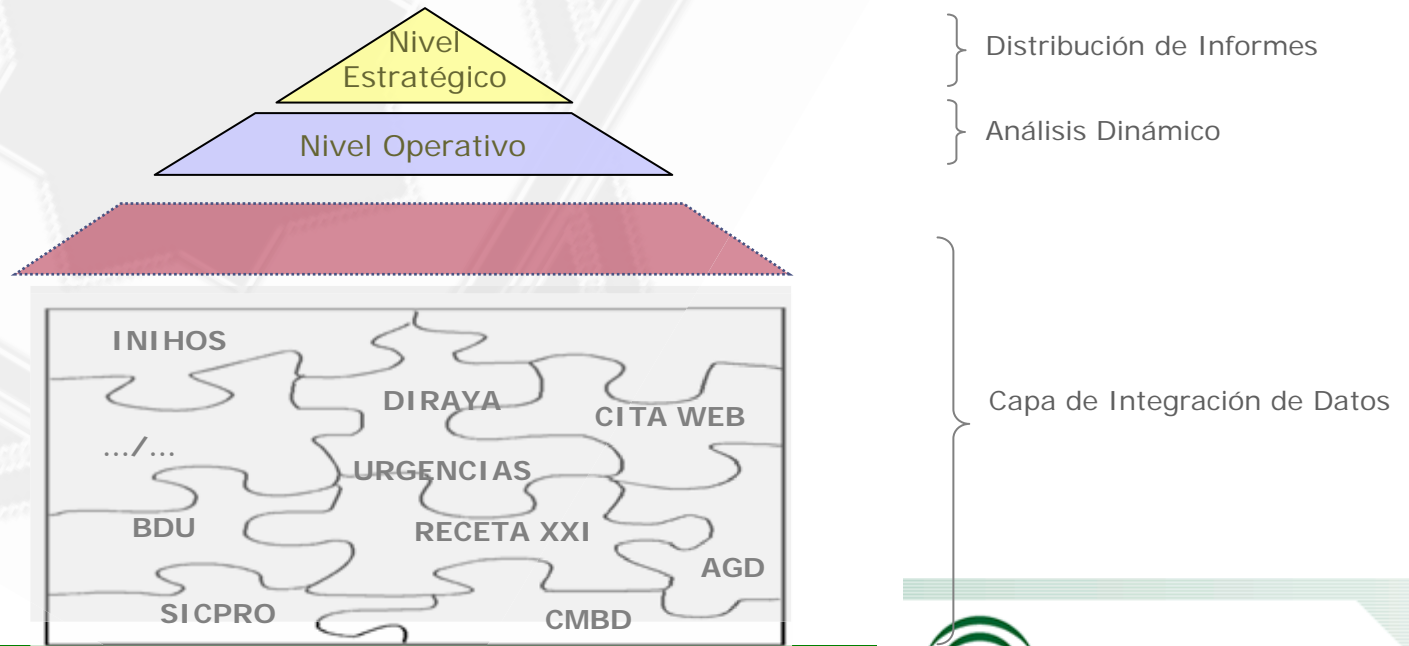
# Base de Datos de Explotación





–Análisis Dinámico de la Información

–Distribución de Informes



**Dotar de autonomía** a los diferentes Niveles Organizativos, dentro del marco regulador que se prepara, **para la explotación de información adaptada a sus necesidades y las de sus profesionales.**

## BDE completa

Subdirecciones de SSCC

Peticiones de datos de estudios multicéntricos

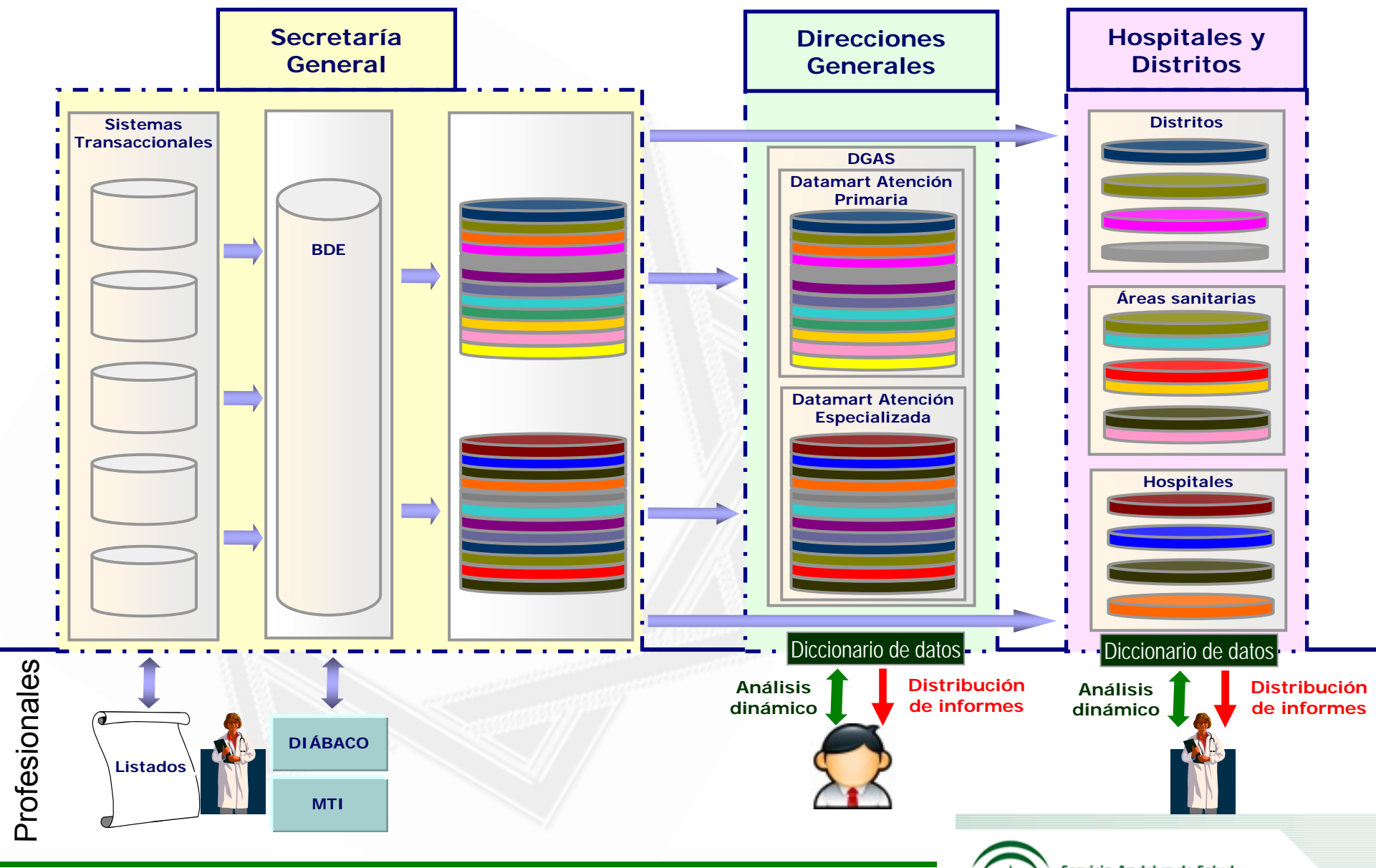
## BDE Distrito o Área de Gestión

BDE correspondiente a su ámbito de gestión.

## BDE Área Hospitalaria

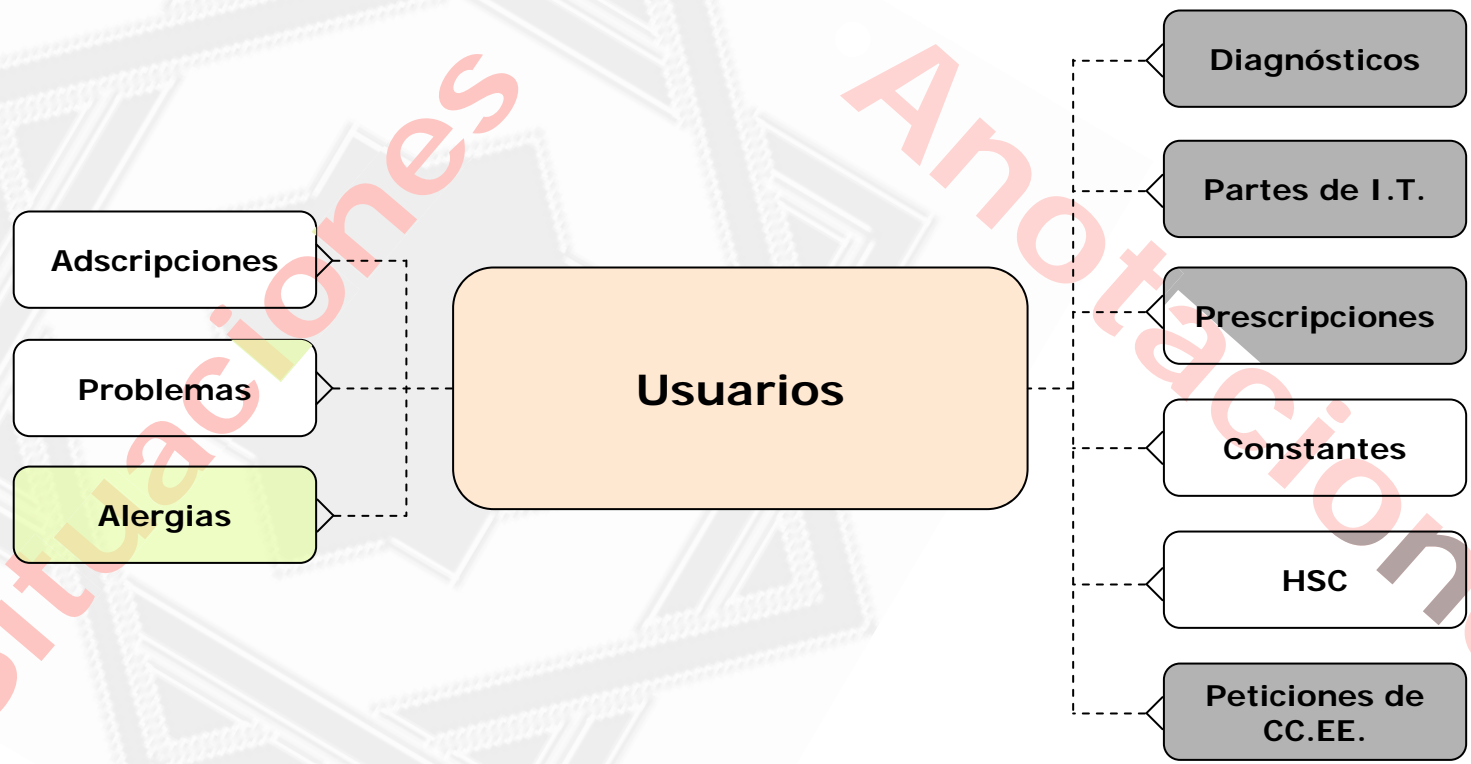
BDE correspondiente a su ámbito de gestión.

# Base de Datos de Explotación





Modelo general





## Entidades de información del área de asistencia sanitaria

- Base de Datos de Usuarios (BDU)**
- Prescripciones y Recetas**
- Diagnósticos**
- Constantes**
- Hojas de Seguimiento de Consulta**
- Alergias**
- Problemas**
- Incapacidad Temporal**
- Peticiones de Consultas Externas y Pruebas**
- Vacunas**
- Estructura**
- Procesos**
- Programas**
- Servicios**
- Contraindicaciones**
- Informes**

BDE-DAP de Atención Primaria

Octubre-2008




## Contactos SSPA

A00	NUHSA
A01	Sexo
A02	Fecha Nacimiento
C00	Fecha Contacto



 Servicio Andaluz de Salud CONSEJERÍA DE SALUD	Base de Datos de Explotación Diccionario de Datos de Asistencia Sanitaria
	Diccionario de datos

 Servicio Andaluz de Salud CONSEJERÍA DE SALUD	Base de Datos de Explotación Diccionario de Datos de Asistencia Sanitaria
	Diccionario de datos

### BDU\_BDE

Columna	Observaciones
País del usuario.	Valores posibles en tabla PAIS
	DD/MM/AAAA
	Valores posibles en tabla SEXO
Seguridad	Valores posibles en tabla RELACION_SS
Social	Valores posibles en tabla REGIMEN
(Entidad que, relación, asumen cada dos)	Valores posibles en tabla ENTIDAD_COLABORADORA
SFAS, etc.)	Valores posibles en tabla MUTUALIDAD

#### 4.1.14. Sexos

Nombre de la tabla en BDU: SEXO  
 Nombre de la tabla en BDE: BDU\_SEXO

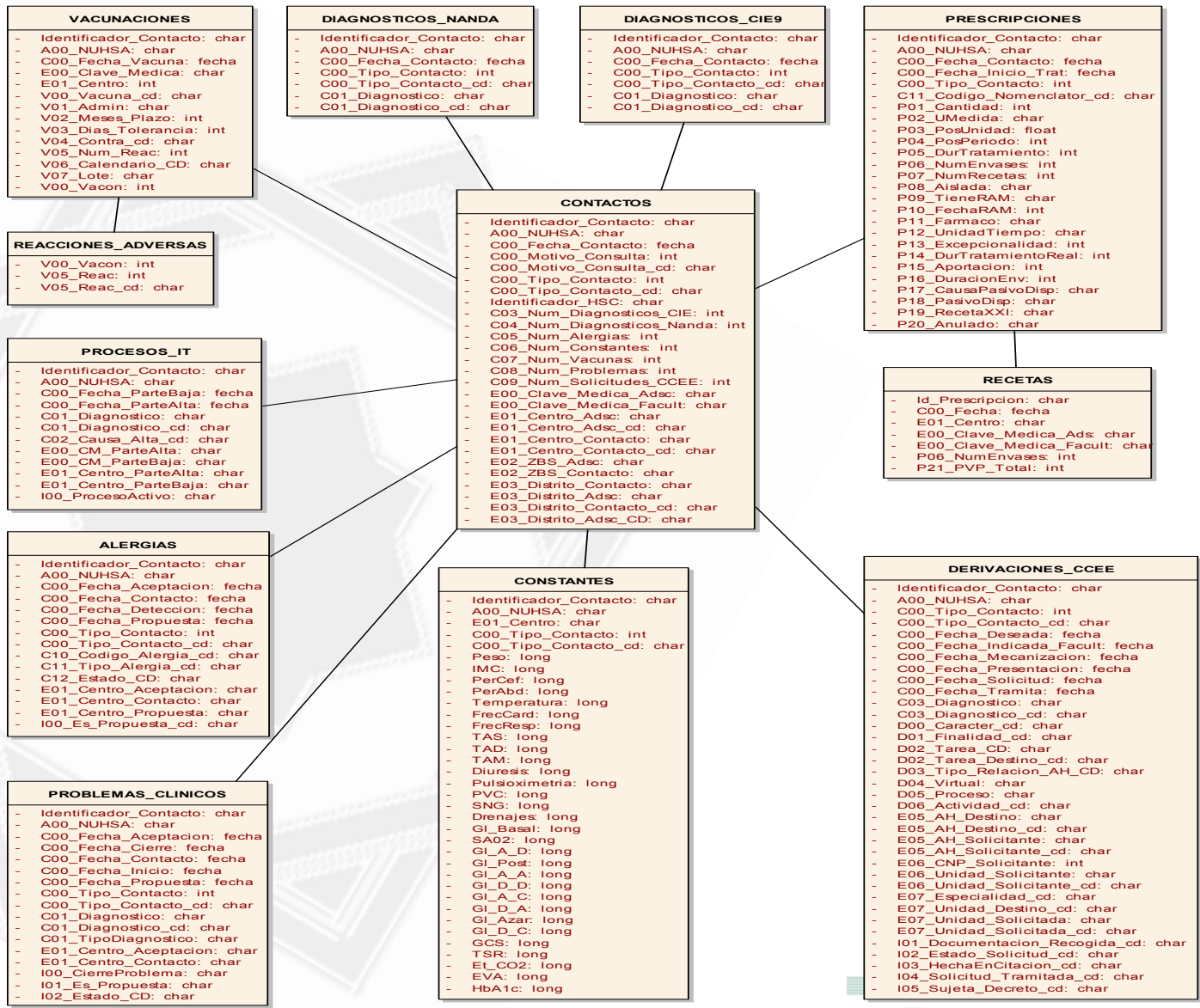
Estructura:

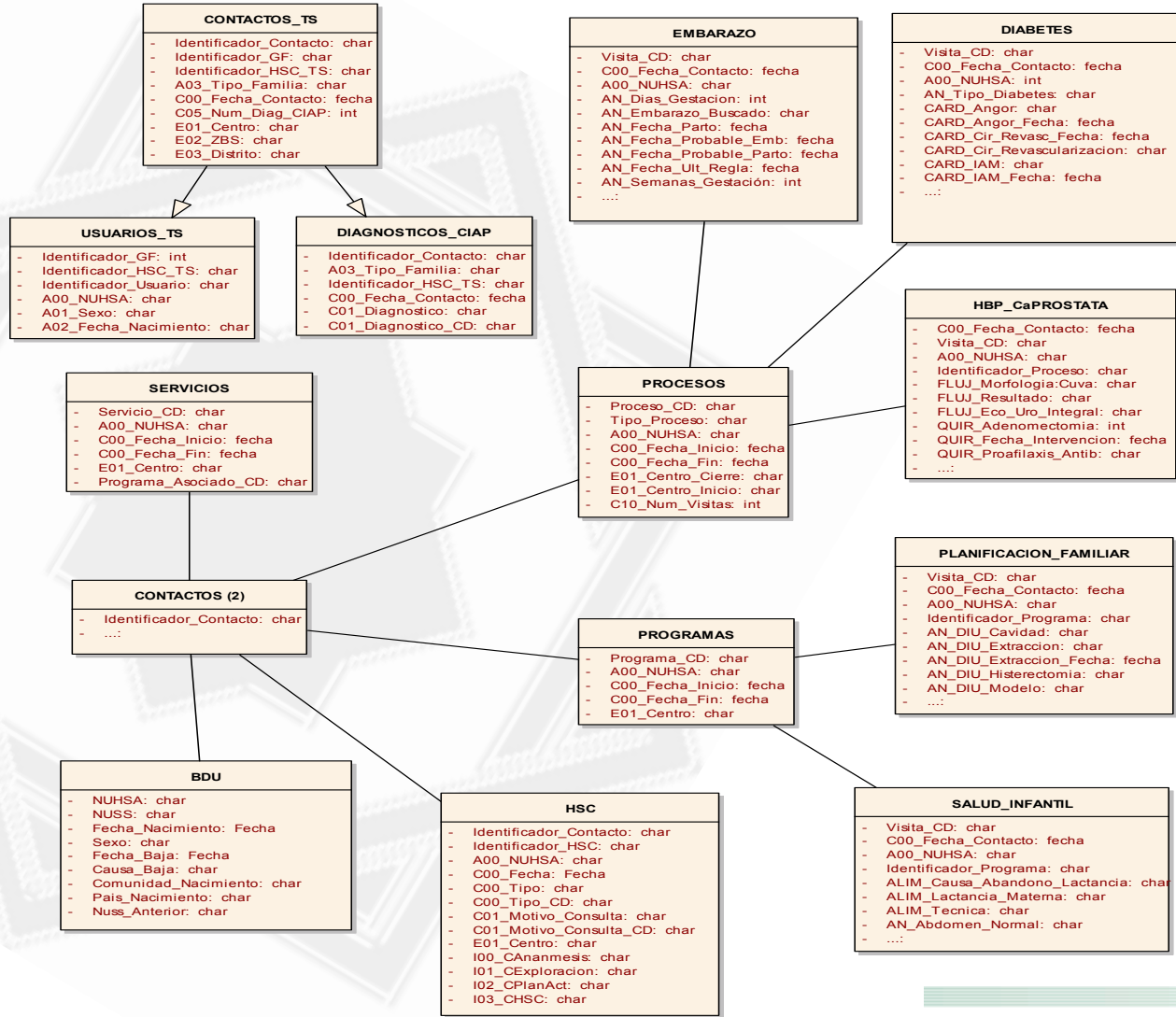
Columna	CP	Tipo	Longitud	Descripción
SX_CODIGO	✓	N		Código del sexo
SX_NOMBRE		A	15	Nombre del sexo

Valores:

SX_CODIGO	SX_NOMBRE
0	Hombre
1	Mujer
2	Indeterminado
3	Desconocido

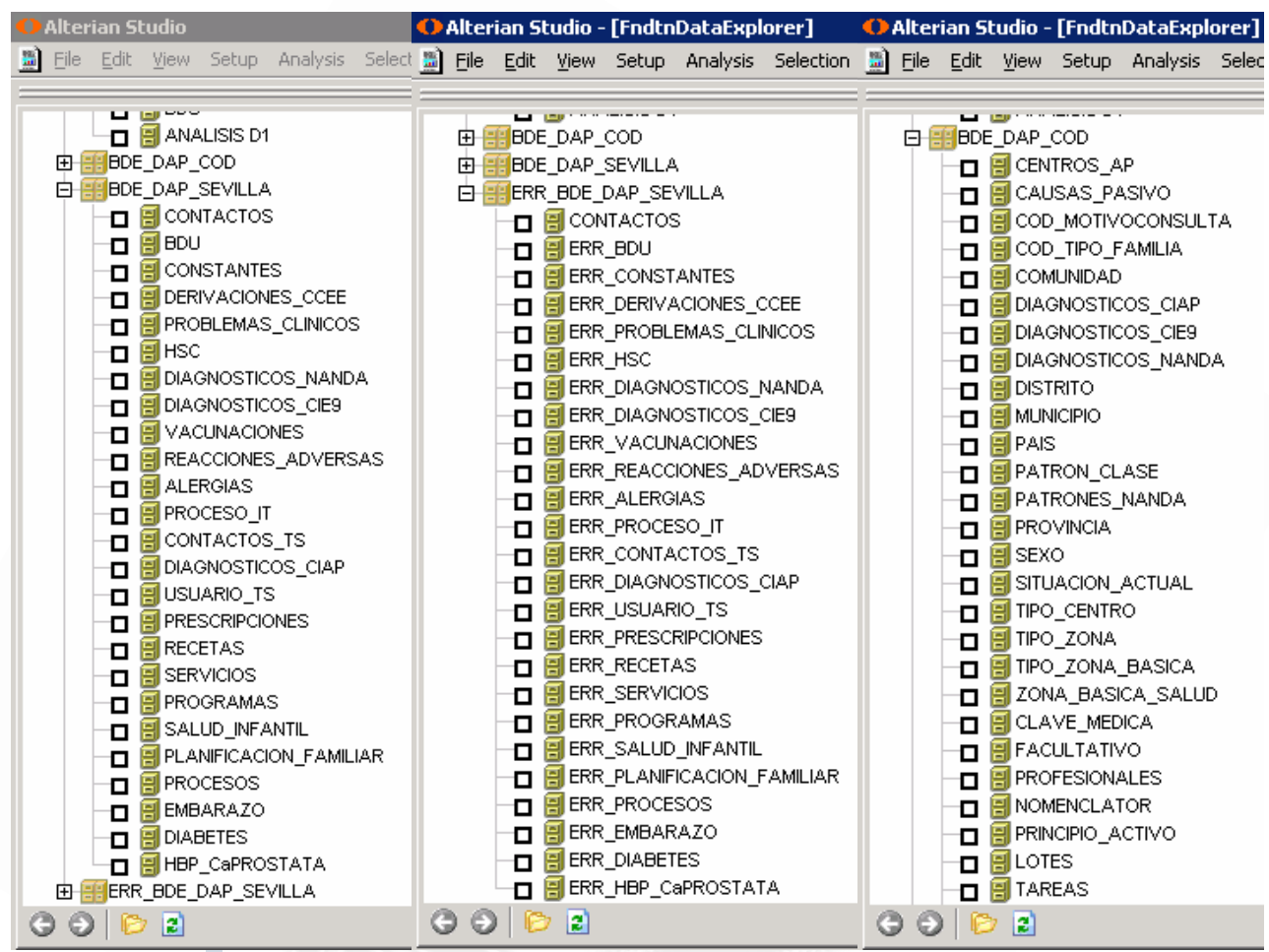
LE A ROC



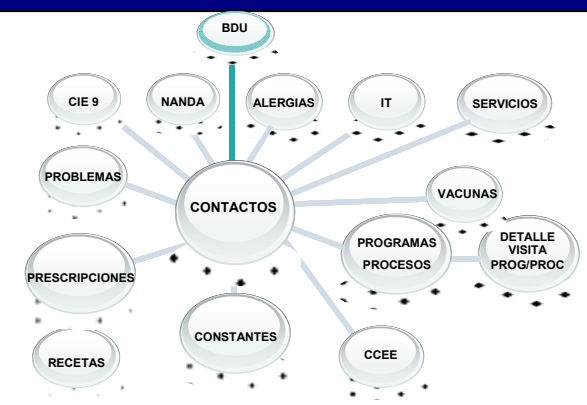


# Modelo datos de Explotación





The screenshot shows three instances of Alterian Studio, each displaying a different view of a data model. The left window shows a full tree view including categories like ANALISIS D1, BDE\_DAP\_COD, BDE\_DAP\_SEVILLA, CONTACTOS, BDU, CONSTANTES, DERIVACIONES\_CCEE, PROBLEMAS\_CLINICOS, HSC, DIAGNOSTICOS\_NANDA, DIAGNOSTICOS\_CIE9, VACUNACIONES, REACCIONES\_ADVERSAS, ALERGIAS, PROCESO\_IT, CONTACTOS\_TS, DIAGNOSTICOS\_CIAPI, USUARIO\_TS, PRESCRIPCIONES, RECETAS, SERVICIOS, PROGRAMAS, SALUD\_INFANTIL, PLANIFICACION\_FAMILIAR, PROCESOS, EMBARAZO, DIABETES, HBP\_CaPROSTATA, and ERR\_BDE\_DAP\_SEVILLA. The middle window shows a similar tree but with error-related sub-items like ERR\_BDE\_DAP\_SEVILLA, ERR\_CONTACTOS, ERR\_BDU, etc. The right window shows a tree view of the BDE\_DAP\_COD category, listing various clinical and administrative codes such as CENTROS\_AP, CAUSAS\_PASIVO, COD\_MOTIVOCONSULTA, COD\_TIPO\_FAMILIA, COMUNIDAD, DIAGNOSTICOS\_CIAPI, DIAGNOSTICOS\_CIE9, DIAGNOSTICOS\_NANDA, DISTRITO, MUNICIPIO, PAIS, PATRON\_CLASE, PATRONES\_NANDA, PROVINCIA, SEXO, SITUACION\_ACTUAL, TIPO\_CENTRO, TIPO\_ZONA, TIPO\_ZONA\_BASICA, ZONA\_BASICA\_SALUD, CLAVE\_MEDICA, FACULTATIVO, PROFESIONALES, NOMENCLATOR, PRINCIPIO\_ACTIVO, LOTES, and TAREAS.





# Modelo datos de Explotación

¿Dónde?  
¿Cuándo?

**DÓNDE:** ¿Clave Médica? ¿CAP? ¿ZBS? ¿Distrito?  
¿Provincia? ¿CP?

**CUÁNDO:** ¿Año? ¿Trimestre? ¿Mes? ¿Día Semana? ¿Periodo?

¿Quién?

**QUIÉN:** ¿Sexo? ¿Grupo de edad?...

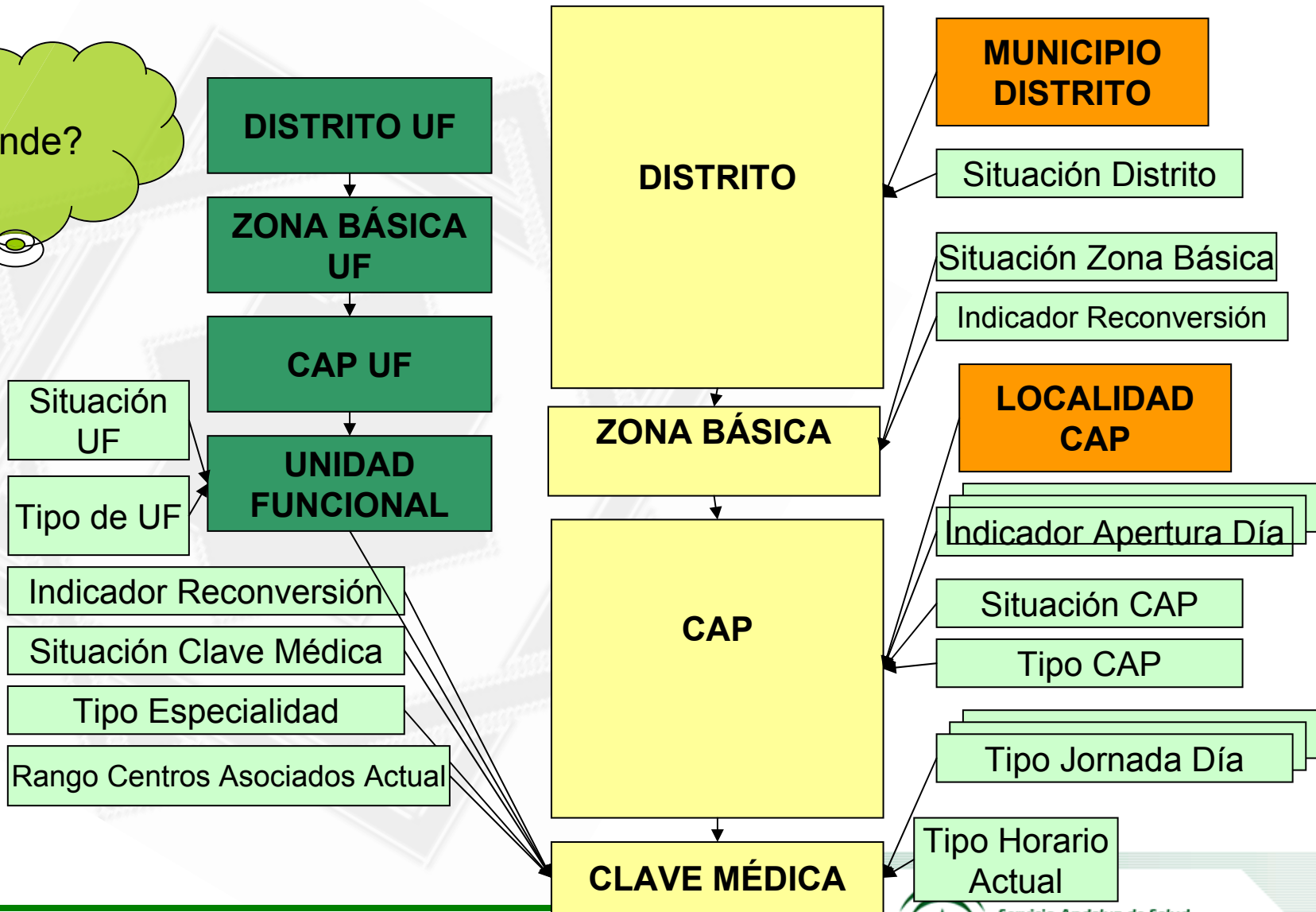
¿Qué?

**QUÉ:** ¿Diabéticos? ¿Vacunados gripe? ¿Embarazadas?  
¿Hipertensos? ...





# Estructura Organizativa





**CÓDIGO POSTAL**

**COMUNIDAD AUTÓNOMA**

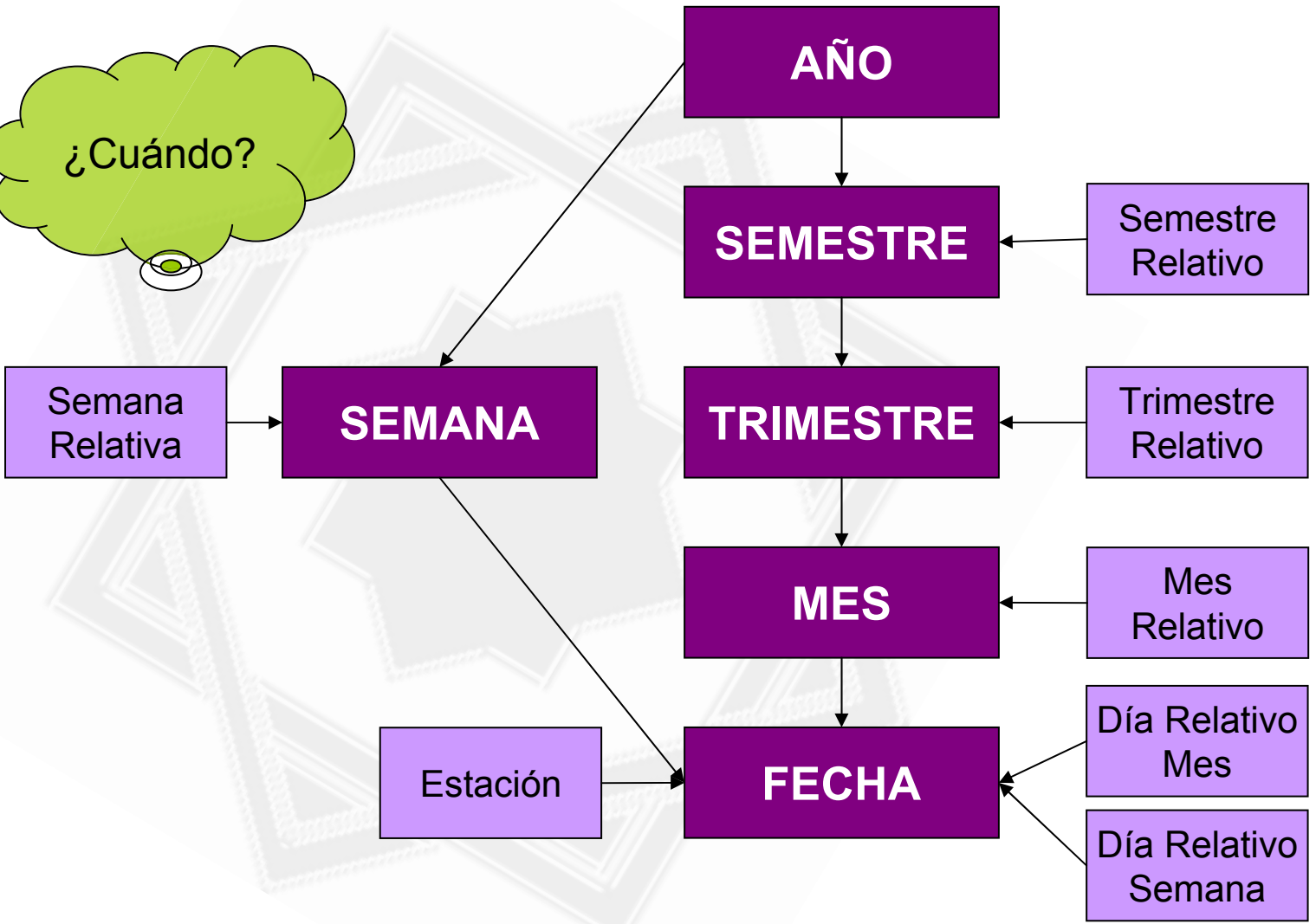
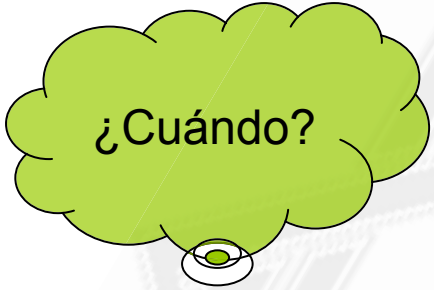
**PROVINCIA**

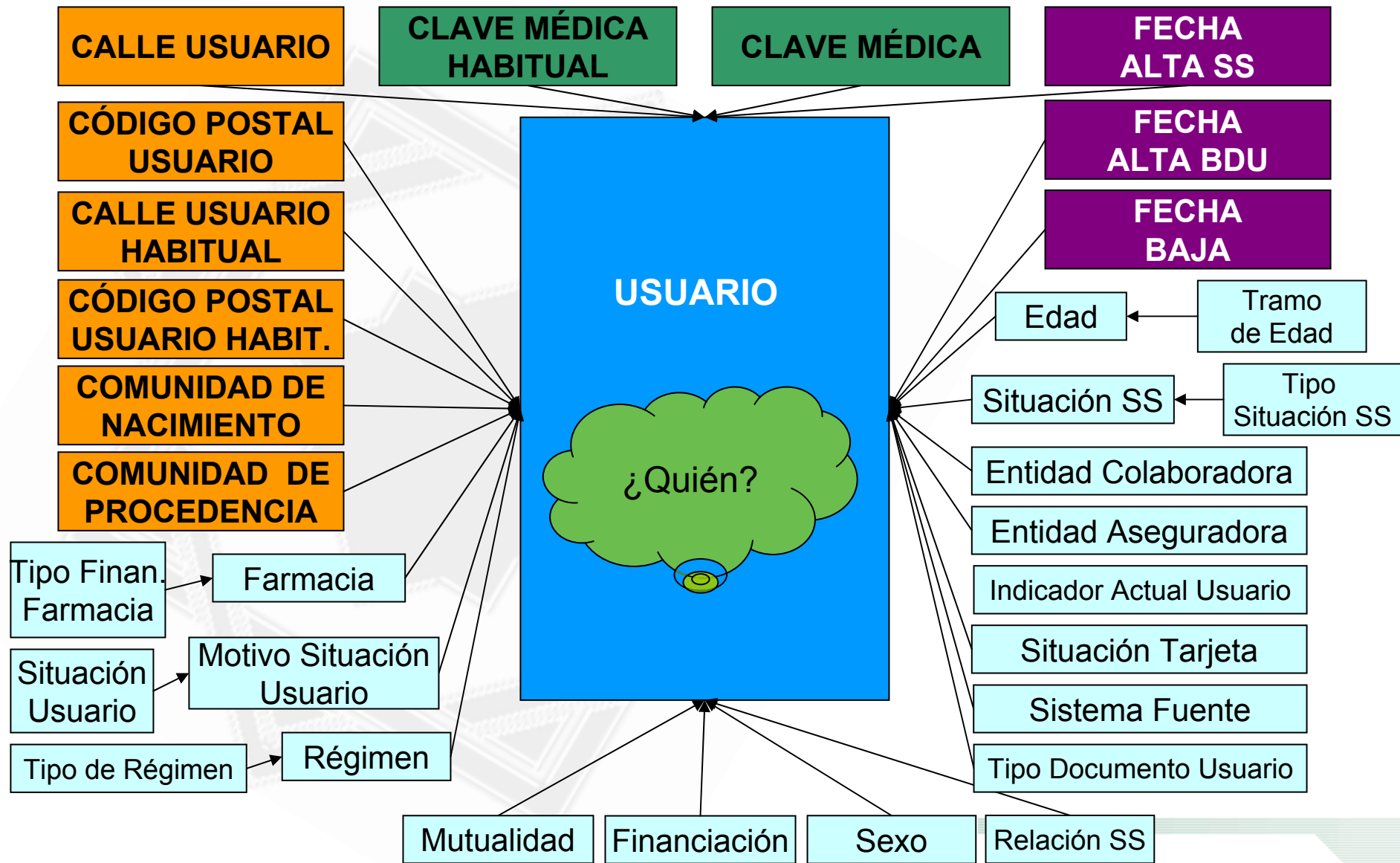
**MUNICIPIO**

**LOCALIDAD**

**CALLE**

Tipo Vía Pública





¿Dónde?  
¿Cuándo?

**DÓNDE:** Distrito Sevilla  
**CUÁNDO:** Periodo gripe 2007 (Desde – Hasta)  
Periodo vacuna gripe 2007 (Desde – Hasta)

¿Quién?

**QUIÉN:** Grupo de riesgo. Mayores de 65 años

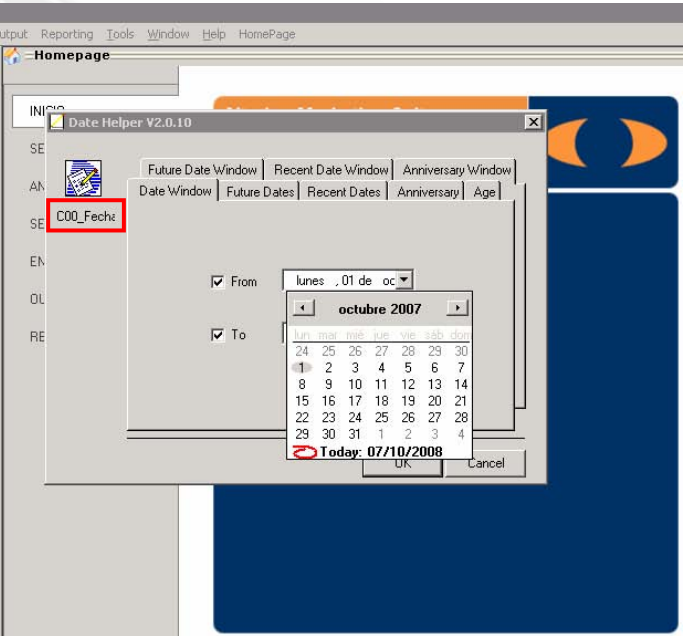
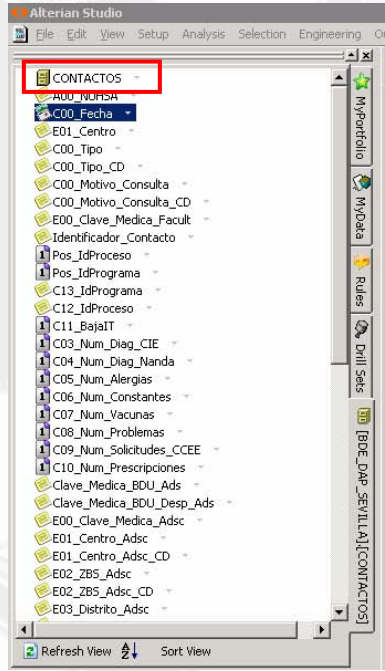
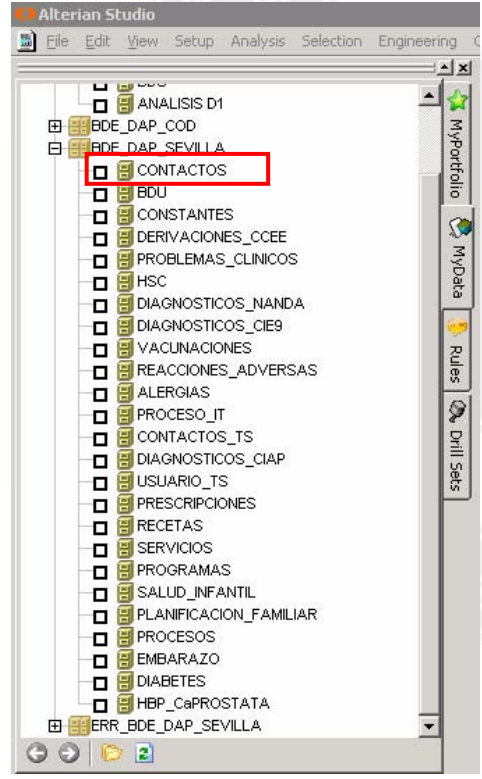
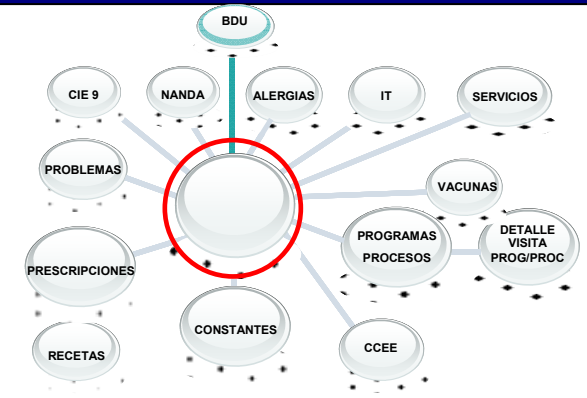
¿Qué?

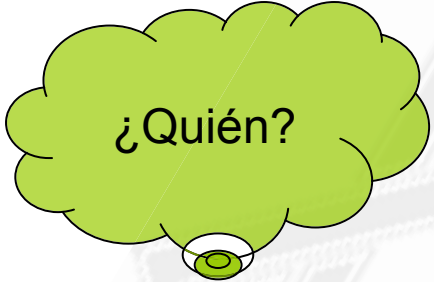
**QUÉ:** Vacunados de la gripe / No Vacunados de la gripe

- ✓ Diagnosticados de gripe
- ✓ No Diagnosticados de gripe

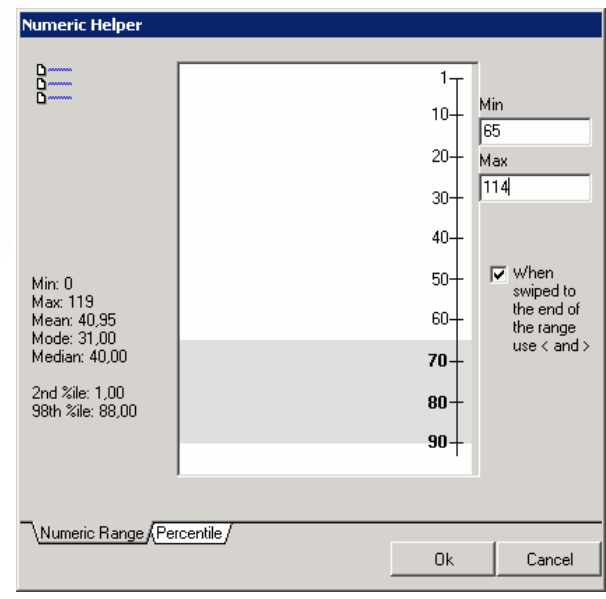
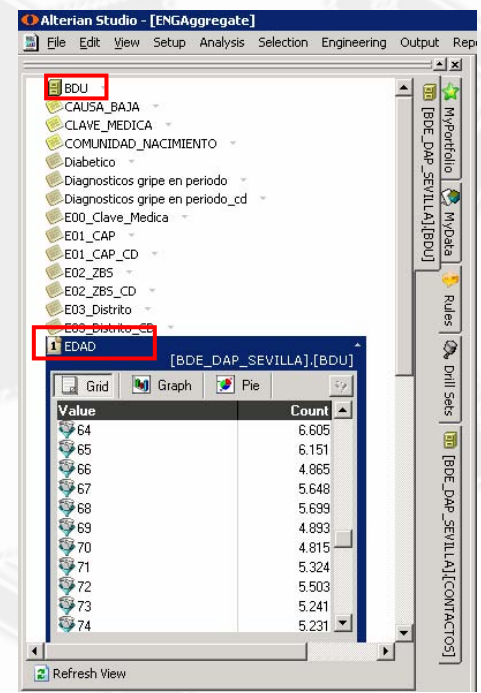
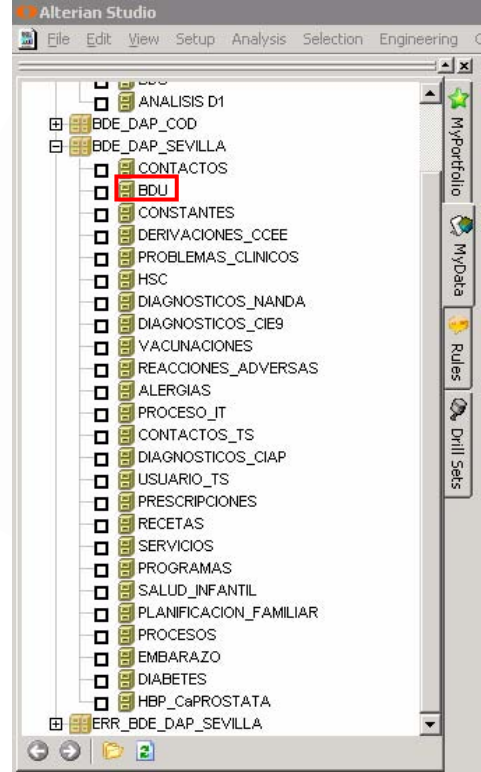
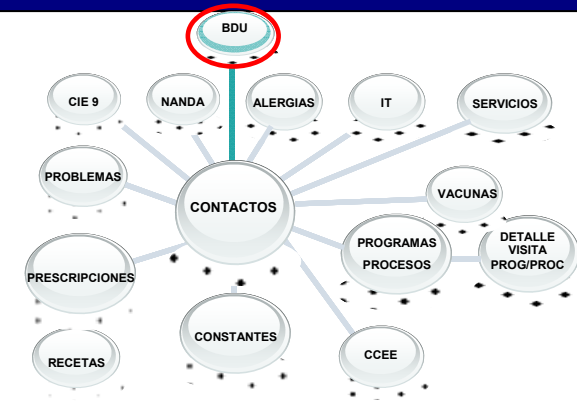
¿Dónde?  
¿Cuándo?

**DÓNDE:** Distrito Sevilla  
**CUÁNDO:** Periodo gripe 2007  
(Desde – hasta)





**QUIÉN:** Grupo de riesgo.  
Mayores de 65 años

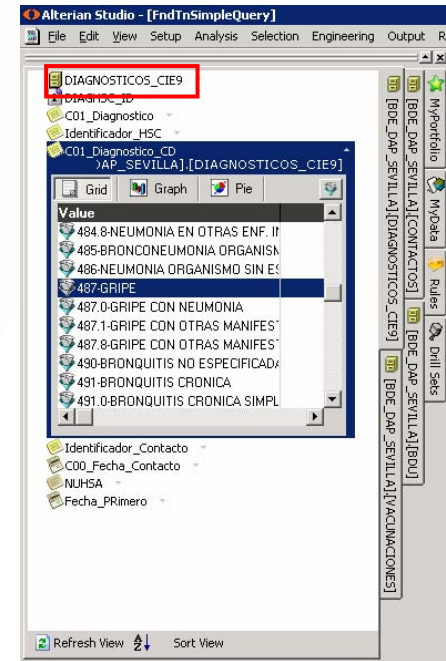
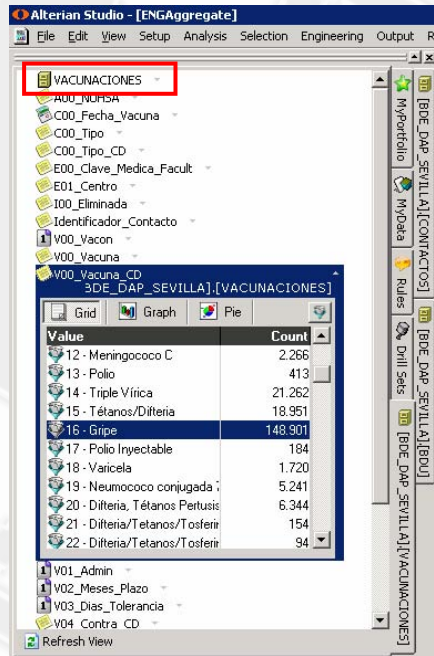
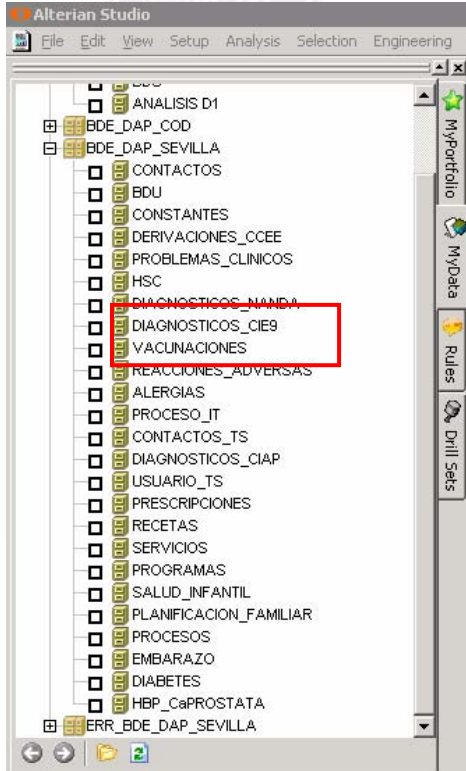
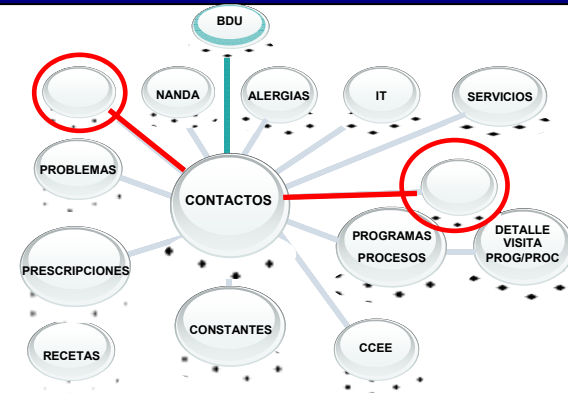






**QUÉ:** Vacunados de la gripe

- ✓ Diagnosticados de gripe
- ✓ No Diagnosticados de gripe





GOBIERNO  
DE ESPAÑA

MINISTERIO  
DE SANIDAD  
Y CONSUMO

# 2º Foro

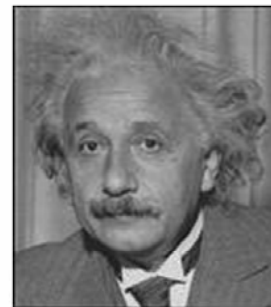
sobre el sistema  
de información

del Sistema Nacional  
de Salud  
de España



16 de Octubre 2008

Salón de Actos Ernest Lluch del Ministerio de Sanidad y Consumo  
Paseo del Prado, 18-20. 28071, Madrid



***“If you are looking for different results,  
why keep doing things the same way?”***

Albert Einstein

*(“¿Si buscas resultados diferentes por qué sigues haciendo las cosas igual?”)*



**Ángel Vilches Arenas**