

# Equidad en salud y comunidad gitana: Líneas estratégicas de las administraciones públicas



Román Jiménez  
Coordinador Grupo de Salud del  
Consejo Estatal del Pueblo Gitano  
Red Equi-Sastipén Roma

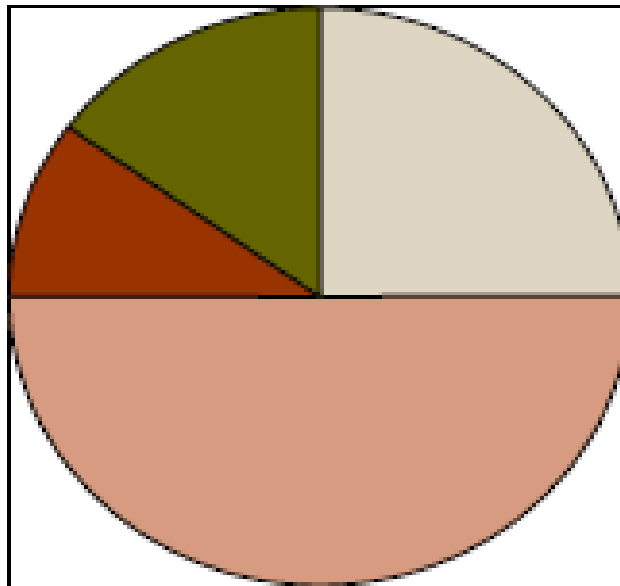
Ana Gil Luciano  
Jefa del Área de Promoción de la Salud y Equidad  
DG de Salud Pública  
Ministerio de Sanidad

Desde el informe Lalonde (1974) hasta el siglo XXI

## Estimación del impacto de los Determinantes Sociales sobre el Estado de Salud de la población

Biológico y  
genético 15 %

Ambiente  
físico 10 %



Sistema de  
Salud 25 %

Entorno social y  
económico 50 %

**Source:** Canadian Institute for Advanced Research Health; Canada, Population and Public Health Branch AB/NWT 2002.

# Determinantes sociales de la salud

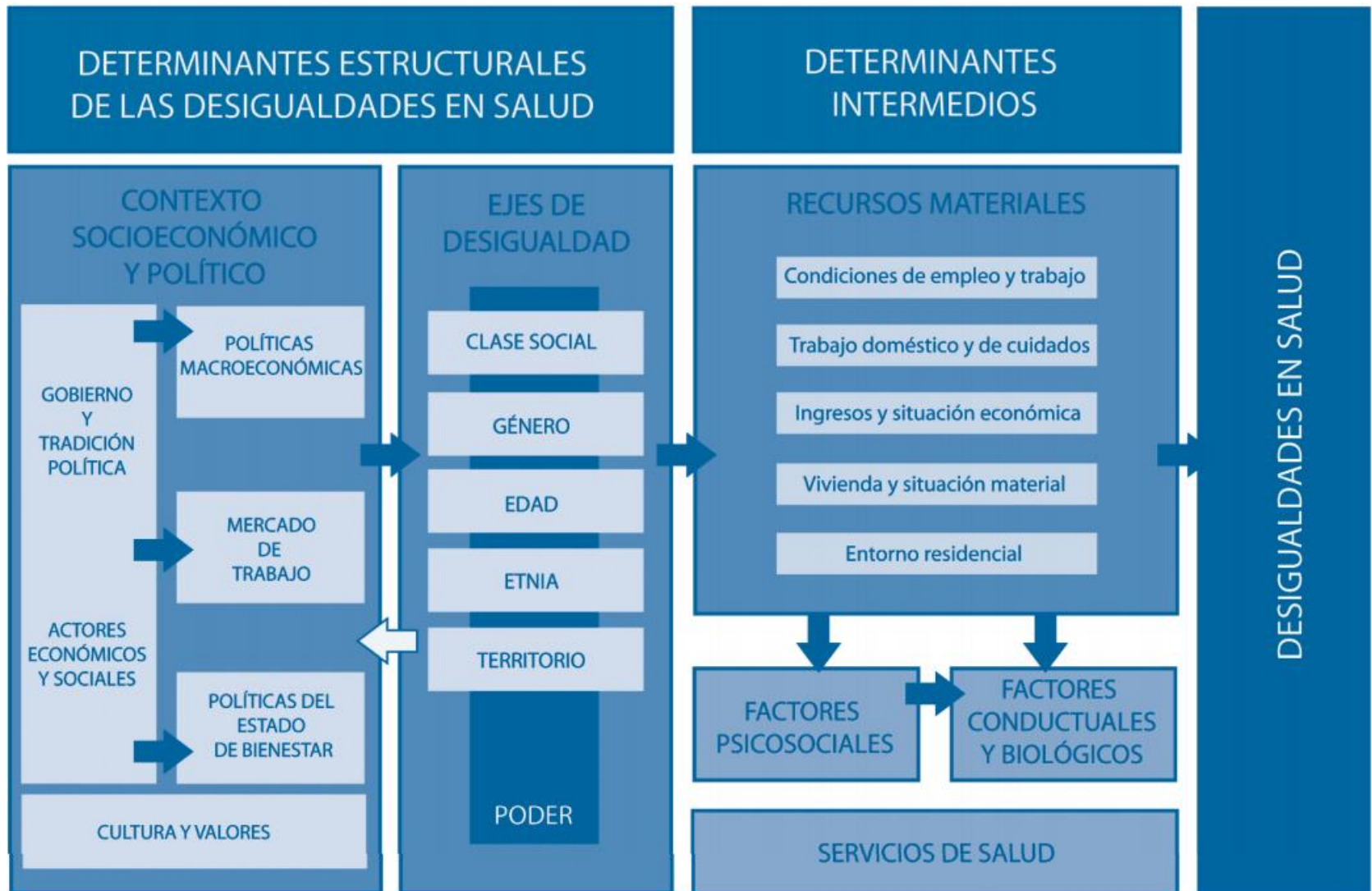


Dahlgren y Whitehead 1991

¿Están equitativamente distribuidos en la sociedad?



**MARCO CONCEPTUAL DE LOS DETERMINANTES DE LAS DESIGUALDADES SOCIALES EN SALUD.  
COMISIÓN PARA REDUCIR LAS DESIGUALDADES EN SALUD EN ESPAÑA, 2010.  
BASADO EN SOLAR E IRWIN Y NAVARRO.**



# Desigualdades sociales en salud

**El origen social** es el que determina que las diferencias se consideren **desigualdades sociales en salud**:

Son diferencias de salud **injustas y evitables** que se dan, de forma **sistemática**, entre los grupos socioeconómicos de una población, y que tienen un origen social:

- **Sistemáticas**: no aleatorias, patrón que se repite
- **Injustas**: generadas y mantenidas por “condiciones sociales injustas”
- **Evitables**: políticas que aborden determinantes sociales

Fuente: Whitehead M, Dahlgren G. Desarrollando el máximo potencial de salud para toda la población – parte 1

# Equidad en salud

Alcanzar el **máximo potencial de salud** independientemente de la posición social u otras circunstancias determinadas por factores sociales

La equidad en salud significa que **las necesidades de las personas guían la distribución de las oportunidades** para el bienestar.



# Desigualdades en salud – población gitana

Desigualdades  
en salud

## Esperanza de vida al nacer

Se estima que la población gitana en la Unión Europea tiene una esperanza de vida de **entre 5 y 20 años menos** que la población general



En mujeres gitanas 10,4 años menor



En hombres gitanos 10,2 años menor



Mortalidad infantil 2-3 veces mayor

Fuentes: 1) Closing the life expectancy gap of Roma in Europe. Roma Health and Early Childhood Development Study. European Health Alliance, 2018. 2) A Union of Equality: EU Roma strategic framework for equality, inclusion and participation. European Commission, 2020



# Desigualdades en salud – población gitana

## Encuesta Nacional de Salud a Población Gitana

1ª Encuesta: 2006



2ª Encuesta: 2014



3ª Encuesta: comienzo de los trabajos en 2022



# Desigualdades en salud – población gitana

## HACIA LA EQUIDAD EN SALUD

DISMINUIR LAS DESIGUALDADES EN UNA GENERACIÓN EN LA COMUNIDAD GITANA

Resumen divulgativo del 2º Estudio comparativo de las Encuestas Nacionales de Salud a población gitana y población general de España, 2014.

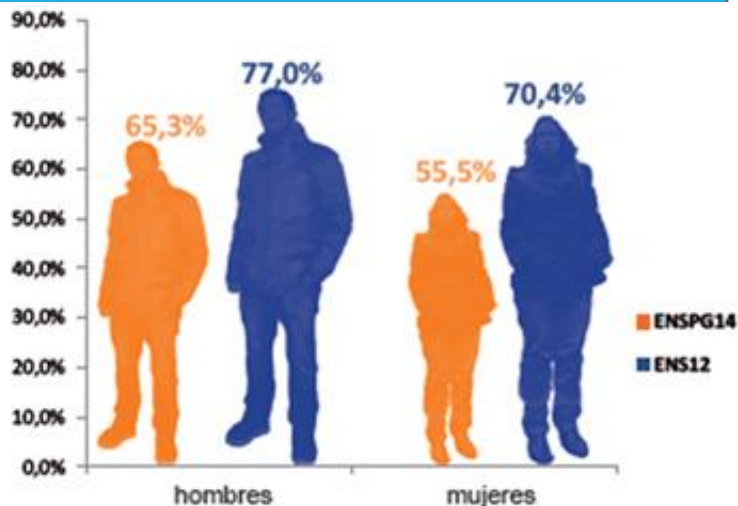


Fig. 1. Porcentaje de población gitana y población general que percibe su estado de salud como bueno o muy bueno.

El 65% de hombres gitanos y el 55,5% de mujeres gitanas consideran que su estado de salud es bueno o muy bueno. La diferencia con hombres y mujeres de la población general es de casi 12 y 15 puntos respectivamente.

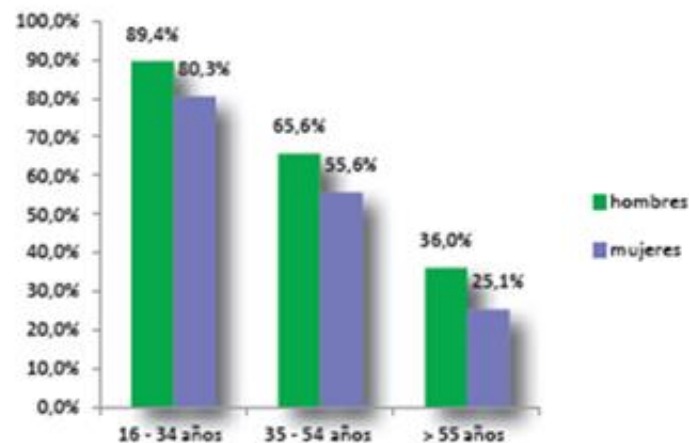


Fig 2. Porcentaje de gitanos y gitanas que perciben su salud como buena o muy buena por grupo de edad.

Solo 1 de cada 4 mujeres gitanas mayores de 55 años tiene una percepción positiva de su estado de salud.

# Desigualdades en salud – población gitana

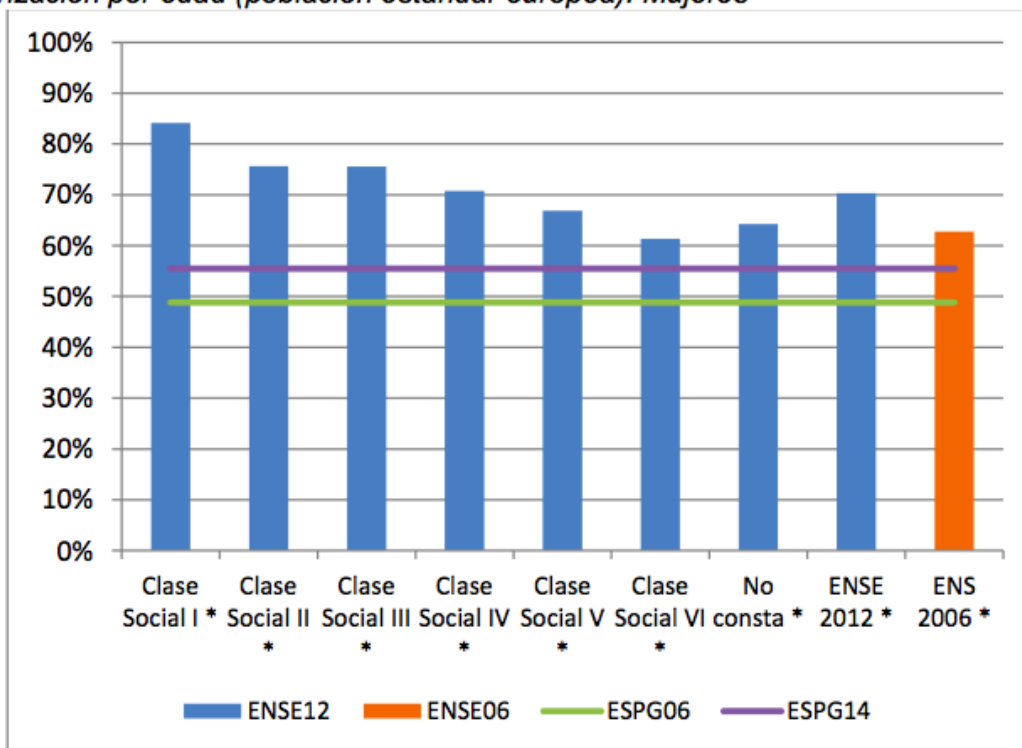
## HACIA LA EQUIDAD EN SALUD

DISMINUIR LAS DESIGUALDADES EN UNA GENERACIÓN EN LA COMUNIDAD GITANA

Resumen ejecutivo del II Estudio comparativo de las Encuestas Nacionales de Salud a población gitana y población general de España, 2014.



**Gráfico 1.1b Estado de salud percibido. Comparación población gitana de 2014 (ESPG 2014) con población general (ENSE 2006 y ENSE 2012) y con población gitana en 2006 (ESPG 2006). Porcentajes de personas que declaran que su estado de salud es bueno o muy bueno. Estandarización por edad (población estándar europea). Mujeres**



\* Proporciones con diferencias estadísticamente significativas: grupo de referencia Encuesta de Salud de Población Gitana 2014 (ESPG14)

# Desigualdades en salud – población gitana

## HACIA LA EQUIDAD EN SALUD

DISMINUIR LAS DESIGUALDADES EN UNA GENERACIÓN EN LA COMUNIDAD GITANA

Resumen ejecutivo del 2º Estudio comparativo de las Necesidades Básicas de Salud a población gitana y población general de España, 2014.



# Desigualdades en salud – población gitana

## HACIA LA EQUIDAD EN SALUD

DISMINUIR LAS DESIGUALDADES EN UNA GENERACIÓN EN LA COMUNIDAD GITANA

Resumen ejecutivo del 2º Estudio comparativo de las Encuestas Nacionales de Salud a población gitana y población general de España, 2014.

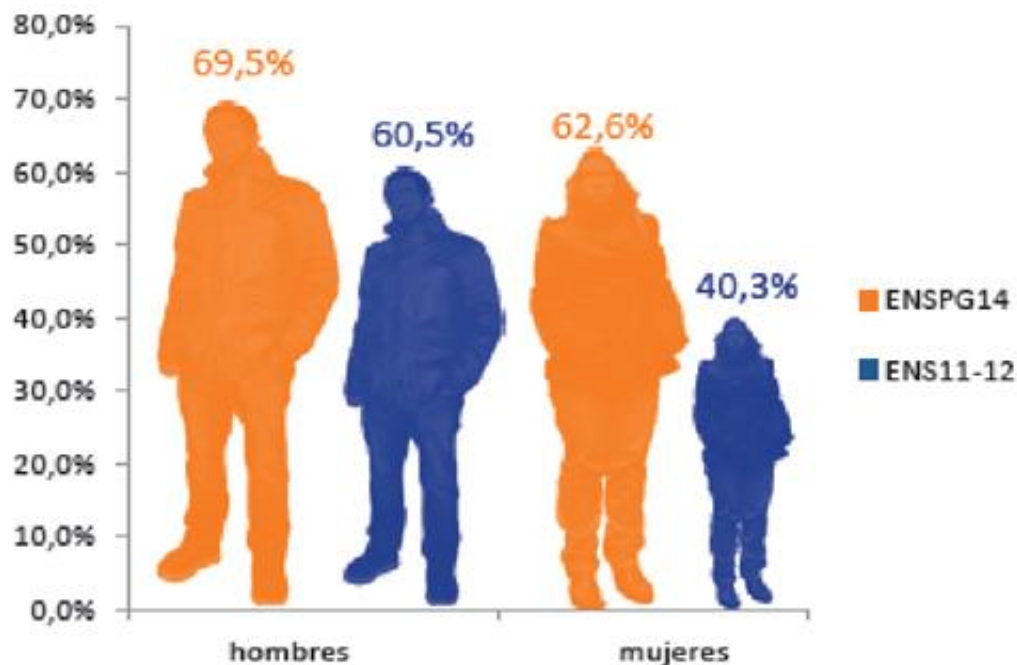


Fig. 11. Porcentaje de personas con sobrepeso u obesidad.

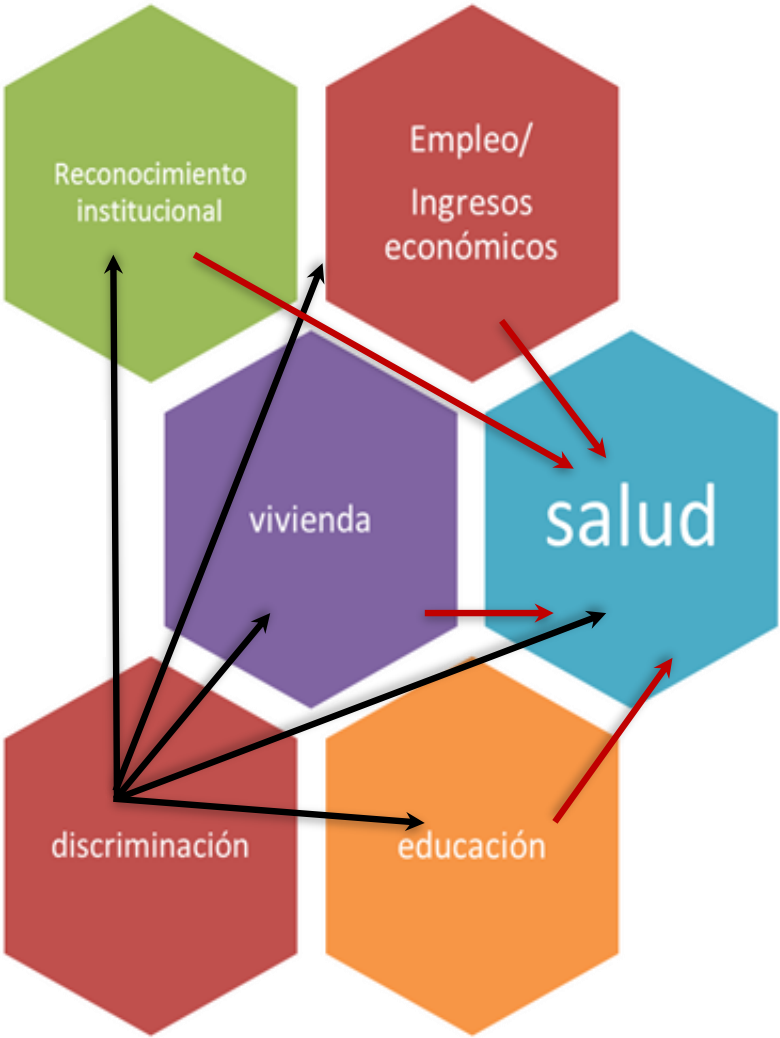
# Desigualdades en salud – población gitana



La desigualdad y la discriminación tienen un carácter interseccional, ya que los distintos ejes de desigualdad pueden confluir en cada persona de manera simultánea. Además del género y la edad, que atraviesan a toda la población, en el caso de la población gitana nos encontramos que, en muchas ocasiones, más allá de su adscripción étnica, este grupo sufre mayores tasas de pobreza, pobreza de larga duración, privación en varias dimensiones, y se encuentra confinado en barrios con peor calidad urbana, mayor presión policial y menor dotación de servicios. Por último, se trata de una población en la que confluyen experiencias múltiples de discriminación, que afectan a sus oportunidades de desarrollar estilos de vida saludable.

Fuente: Hacia la Equidad en Salud. Resumen divulgativo del 2º Estudio comparativo de las Encuestas Nacionales de Salud a población gitana y a población general de España, 2014

# Determinantes de la salud y discriminación



# ¿Por qué intervenir en la reducción de las desigualdades sociales en salud?



- ✓ Por **justicia social**
- ✓ Para incrementar la **cohesión y sostenibilidad social**
- ✓ Para **mejorar indicadores** de desarrollo económico y de salud

# Equality



# Equity



© 2017 Robert Wood Johnson Foundation.  
May be reproduced with attribution.

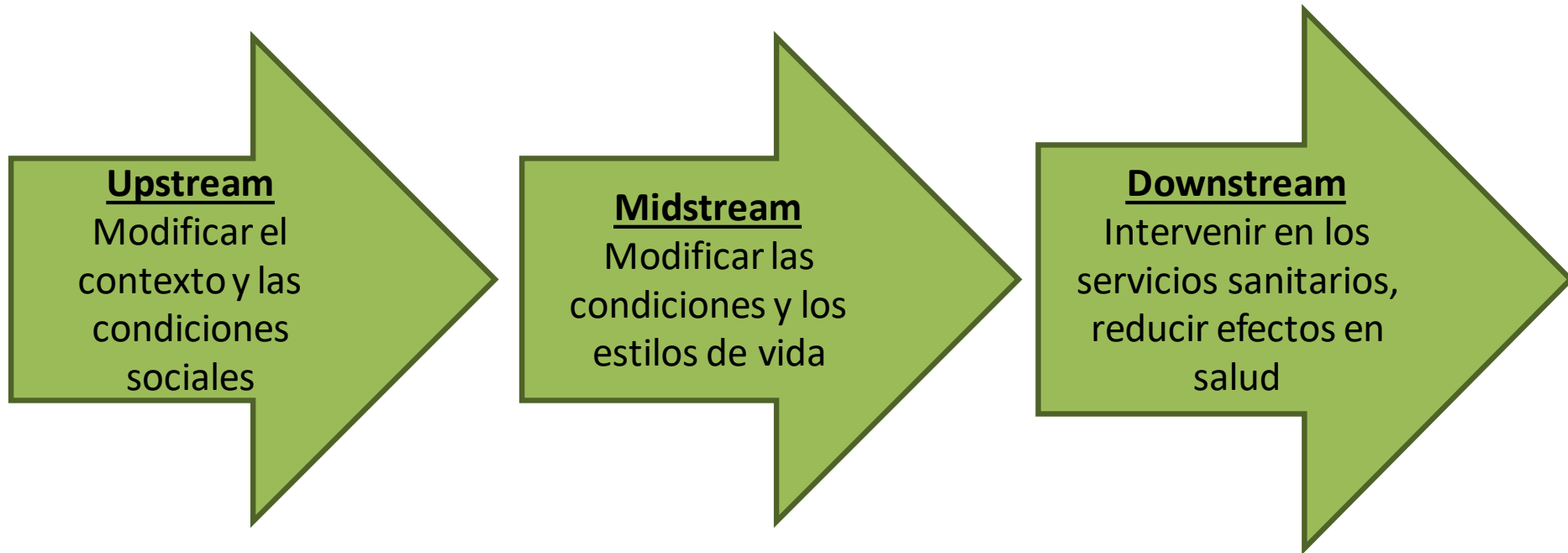


GOBIERNO DE ESPAÑA

MINISTERIO DE SANIDAD



# Acciones para reducir las desigualdades sociales en salud:



Ministerio de Sanidad, Servicios Sociales e Igualdad. Guía metodológica para integrar la Equidad en las Estrategias, Programas y Actividades de Salud. Versión 1. 2012. Disponible en:

[https://www.sanidad.gob.es/profesionales/saludPublica/prevPromocion/promocion/desigualdadSalud/jornadaPresent\\_Guia2012/docs/Guia\\_metodologica\\_Equidad\\_EPAs.pdf](https://www.sanidad.gob.es/profesionales/saludPublica/prevPromocion/promocion/desigualdadSalud/jornadaPresent_Guia2012/docs/Guia_metodologica_Equidad_EPAs.pdf)

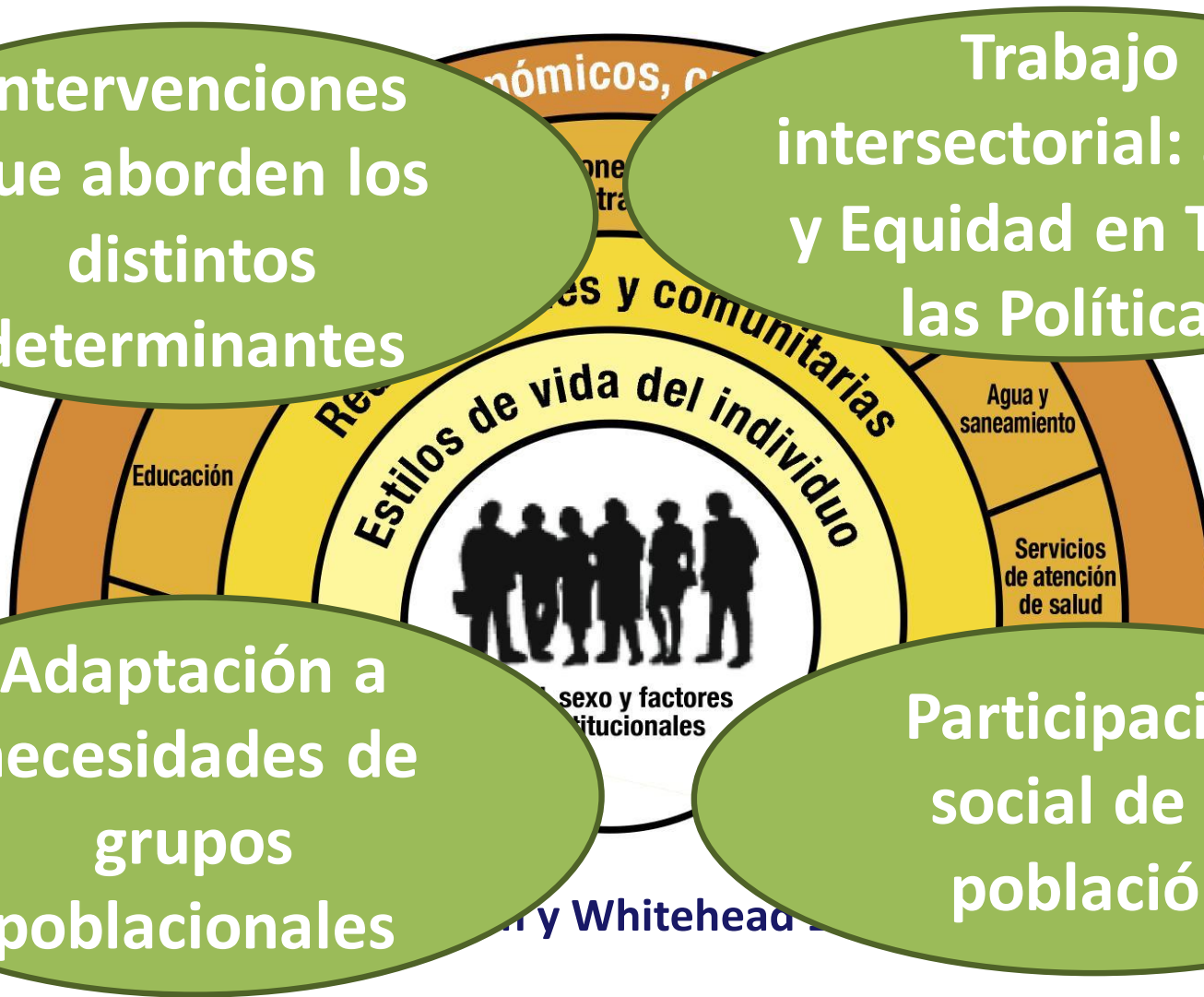
# Abordaje de determinantes sociales de la salud

Intervenciones que aborden los distintos determinantes

Trabajo intersectorial: Salud y Equidad en Todas las Políticas

Adaptación a necesidades de grupos poblacionales

Participación social de la población

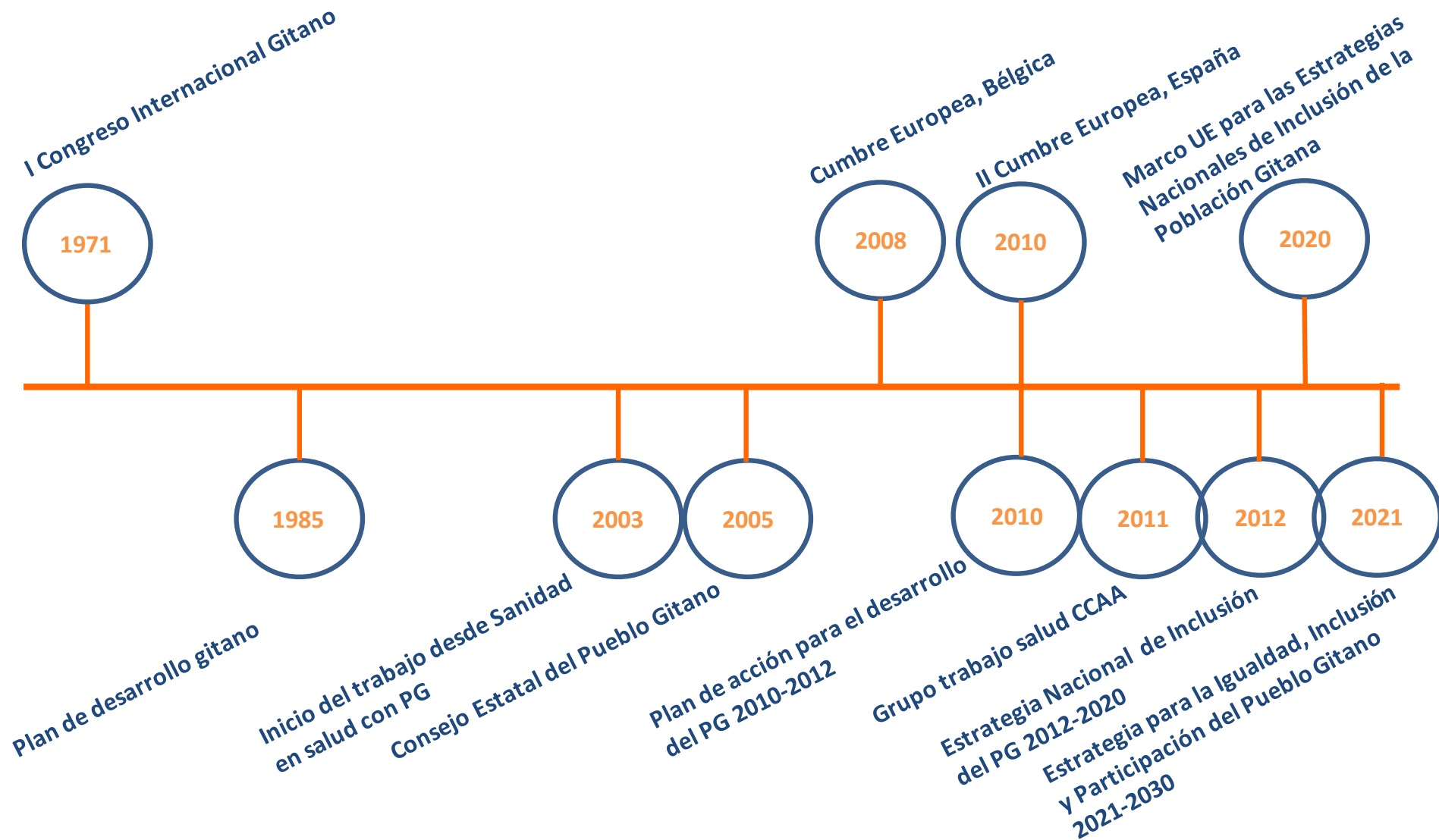




# Promoción de la Salud **CON** la Comunidad Gitana



# Promoción de la Salud **CON** la Comunidad Gitana desde la Administración



# Equidad en salud y población gitana

## Participación social:

- Consejo Estatal del Pueblo Gitano (Grupo de Salud)
- Red Equi-Sastipen-Rroma

## Coordinación en equidad en salud en población gitana:

Grupo de Salud del  
Consejo Estatal del  
Pueblo Gitano

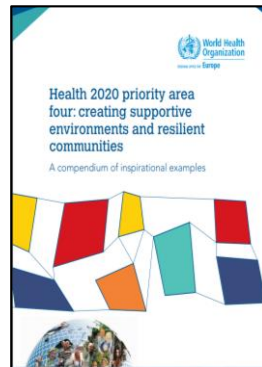
Grupo de CCAA  
para equidad en  
salud en población  
gitana

# Consejo Estatal del Pueblo Gitano



# Red Equi Sastipen Rroma

- Compuesta por 22 asociaciones y federaciones de asociaciones gitanas de todo el territorio español que desarrollan proyectos en el ámbito de la salud.
- Además, participan en la Red el Grupo de Salud del Consejo Estatal del Pueblo Gitano, el Ministerio de Sanidad y varias universidades públicas.
- La red ha sido reconocida por la OMS:
  - Con el **premio Nelson Mandela de Promoción de la Salud en 2020**. Disponible [aquí](#)
  - Como ejemplo inspirador de comunidad resiliente, 2018 Disponible [aquí](#)



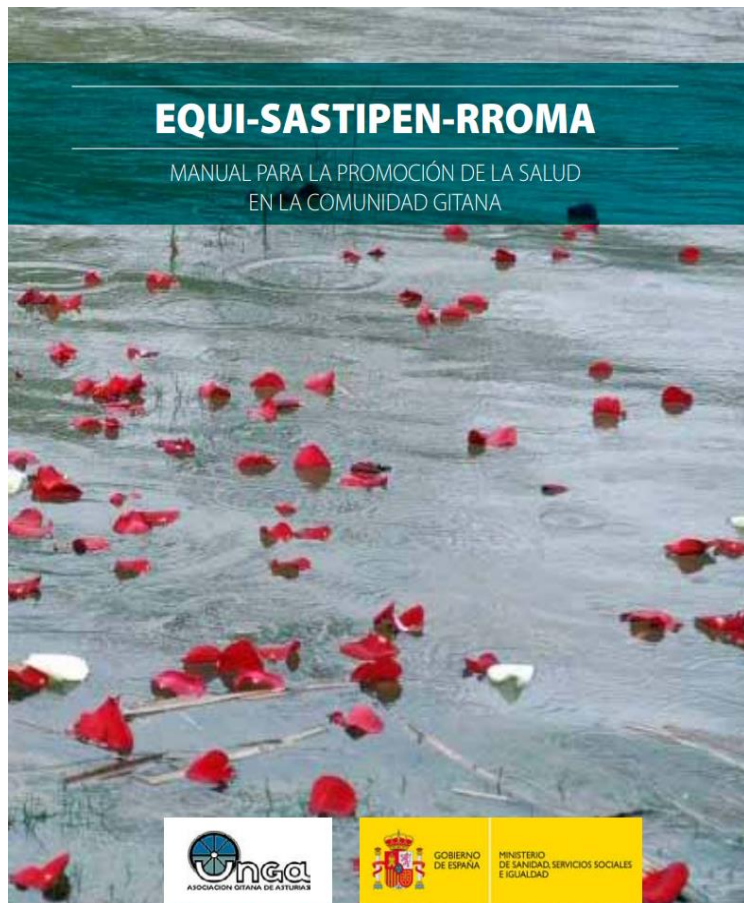
<https://asociaciongitanaunga.com/red-equi-sastipen-roma/>

<https://www.sanidad.gob.es/profesionales/saludPublica/prevPromocion/promocion/desigualdadSalud/ColaboracionNacional.htm>



# Red Equi Sastipen Roma: vínculos

Manual para la promoción de la salud en la comunidad gitana



[https://www.sanidad.gob.es/profesionales/saludPublica/prevPromocion/promocion/desigualdadSalud/Equi\\_Sastipen\\_Rroma.htm](https://www.sanidad.gob.es/profesionales/saludPublica/prevPromocion/promocion/desigualdadSalud/Equi_Sastipen_Rroma.htm)

Jornada realizada en 2021 con participación de municipios y de la Red EquiSastipen Roma



<https://www.sanidad.gob.es/profesionales/saludPublica/prevPromocion/promocion/SaludComunitaria/Jornadas/Red-ando/home.htm>



# Estrategia para la Igualdad, Inclusión y Participación del Pueblo Gitano 2021-2030



Eje Inclusión Social →

Eje Igualdad

Eje Participación



Educación



Empleo



Vivienda y servicios esenciales



Salud



Pobreza y Exclusión Social y Brecha digital

Estrategia Nacional para la Igualdad,  
Inclusión y Participación del Pueblo  
Gitano 2021-2030



- Educación
- Empleo
- Vivienda y servicios esenciales
- Salud
- Pobreza y exclusión social y brecha digital

Inclusión social



- Antigitanismo y no discriminación
- Igualdad entre mujeres y hombres y contra la violencia hacia las mujeres
- Fomento y reconocimiento de la cultura gitana

Igualdad de oportunidades y no discriminación



- Participación de la población gitana y del movimiento asociativo gitano

• Participación



# Estrategia para la Igualdad, Inclusión y Participación del Pueblo Gitano 2021-2030

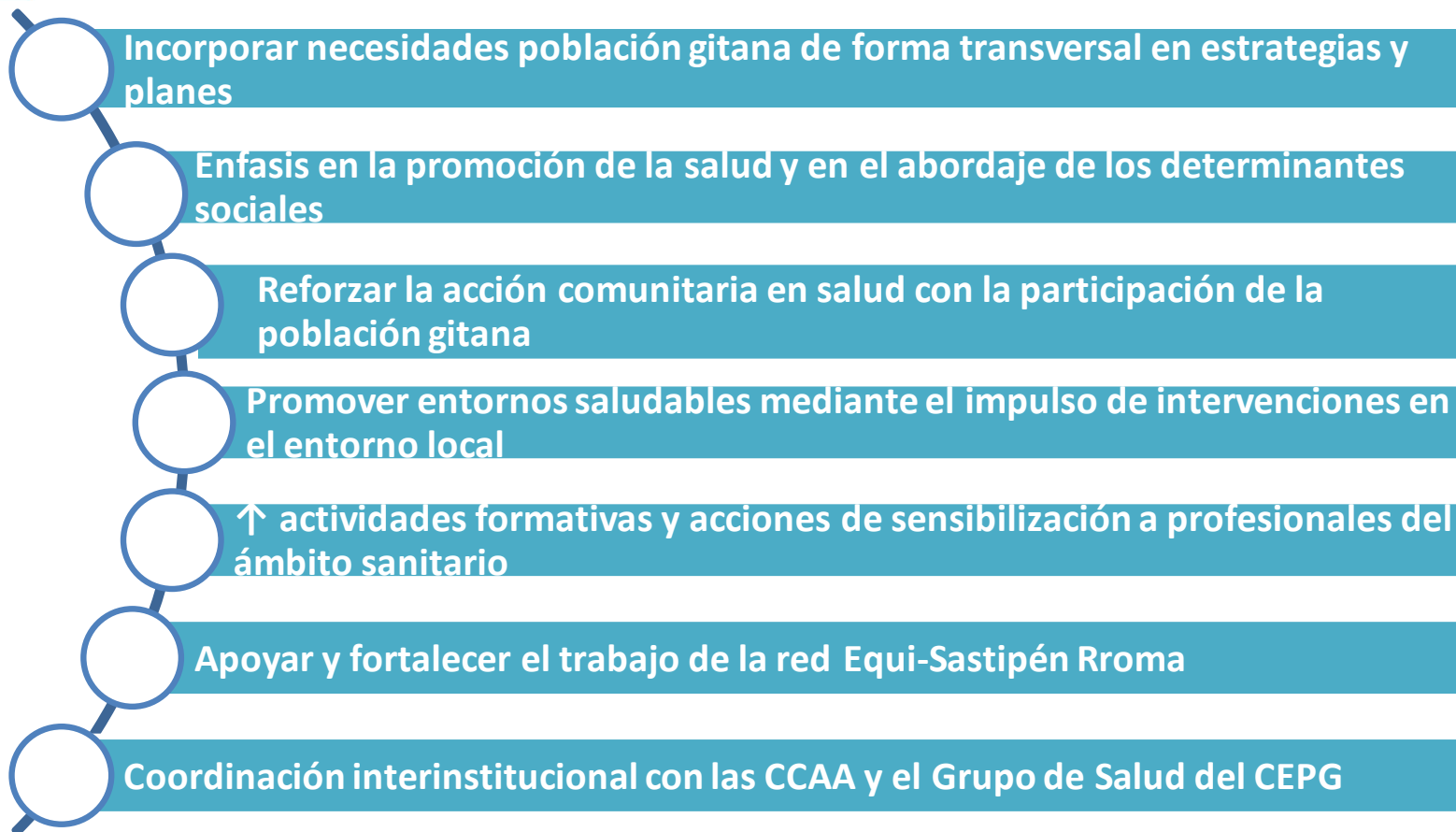


Estrategia Nacional para la Igualdad, Inclusión y Participación del Pueblo Gitano 2021-2030



## Salud

### Orientaciones actuación Administración Estado



# Estrategia para la Igualdad, Inclusión y Participación del Pueblo Gitano 2021-2030



Estrategia Nacional para la Igualdad,  
Inclusión y Participación del Pueblo  
Gitano 2021-2030



## Salud

### Actuaciones a impulsar desde las comunidades autónomas y entidades locales

- **Formación** de personas gitanas como agentes comunitarios y de mediación en salud en colaboración con asociaciones gitanas.
- Fomento de la **participación**
- **Coordinación** entre las administraciones públicas y las entidades del movimiento gitano para detectar necesidades existentes y ajustar las medidas a ello.
- Realización de **mapeos y dinamización de activos y recursos** para la promoción de la salud en población gitana a nivel local.
- Formación y capacitación de profesionales
- **Implementación local de proyectos** de salud dirigidos a población gitana con la participación y liderazgo de las asociaciones gitanas
- Proyectos centrados específicamente en desafíos como la salud sexual y reproductiva, la salud mental y la alta prescripción farmacológica a mujeres, actividad física, alimentación saludable, prevención del consumo de tabaco, entre otros.
- Intervenciones en el ámbito sanitario dirigidas a abordar la violencia contra las mujeres gitanas, en particular la violencia sexual, la violencia en el entorno doméstico, el acoso sexual y otras formas de violencia.
- Proyectos de parentalidad positiva y otros centrados específicamente en desafíos como la actividad física, alimentación saludable y prevención del consumo de tabaco, entre otros.
- **Sensibilización** de la población gitana sobre la importancia de adoptar estilos de vida saludables.
- **Trabajo intersectorial** en el ámbito local por medio de mesas, comisiones o espacios periódicos de trabajo en red con los distintos actores involucrados (profesionales de la salud, autoridades locales, entidades del movimiento asociativo gitano, etc.).
- Desarrollo de intervenciones locales de promoción de la salud dirigidas a población gitana, mediante **el refuerzo de mecanismos de coordinación entre entidades locales y la coordinación autonómica de la estrategia**, contando con la participación de la población gitana.

# Manuales y guías



2008.  
Comunidad Gitana  
y Salud.



2015  
Manual  
EquiSastipenRroma



2008.  
Estilos de vida de la  
comunidad gitana



2006.  
Guía para la actuación con la  
comunidad gitana en los  
servicios sanitarios



2003.  
Salud y  
Comunidad Gitana

# Encuestas



2006  
1ª ENSPG



2014  
2ª ENSPG

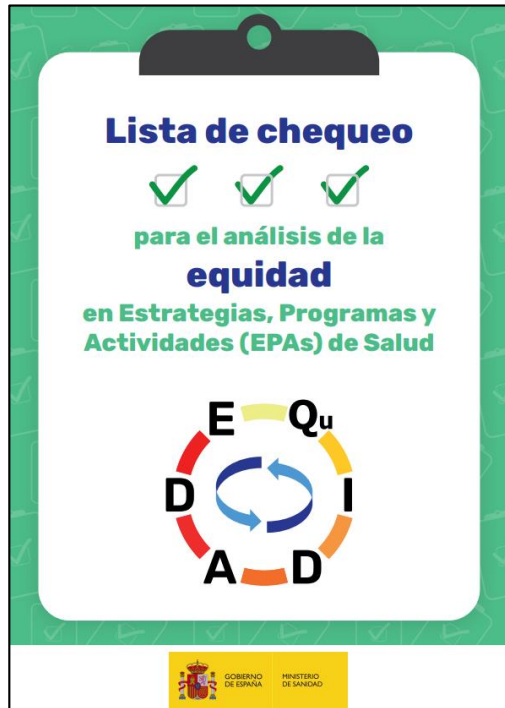
# Vídeos

2010.  
El arte de  
vivir sano



2018.  
Sastipen = Salud

# Herramienta para la Integración de equidad en estrategias, programas y actividades de salud



## Áreas que aborda la lista de chequeo

La lista de chequeo para analizar la EPA consta de 11 apartados:

- 1) OBJETIVOS DE LA EPA
- 2) JUSTIFICACIÓN DE REALIZAR LA EPA
- 3) ANÁLISIS DE NECESIDADES DE LA POBLACIÓN
- 4) POBLACIÓN A LA QUE VA DIRIGIDA LA EPA
- 5) INTERVENCIONES O ACCIONES DE LA EPA
- 6) EJECUCIÓN DE LAS INTERVENCIONES O ACCIONES DE LA EPA
- 7) TRABAJO INTERSECTORIAL
- 8) PARTICIPACIÓN
- 9) RESULTADOS DE LA EPA
- 10) REFLEXIÓN SOBRE LOS DETERMINANTES SOCIALES DE LA SALUD
- 11) DESAFÍOS Y PROPUESTAS DE MEJORA DE EQUIDAD

[https://www.sanidad.gob.es/profesionales/saludPublica/prevPromocion/promocion/desigualdadSalud/docs/2022\\_listadechequeo\\_equidadVF.pdf](https://www.sanidad.gob.es/profesionales/saludPublica/prevPromocion/promocion/desigualdadSalud/docs/2022_listadechequeo_equidadVF.pdf)

# Ayudas a entidades locales – Convenio Ministerio de Sanidad y FEMP

Incluida IPA 6 desde 2018:

<https://recs.es/convocatoria-ayudas-2022/>



**IPA 6: Intervenciones de promoción de la salud y prevención con la población gitana** que respondan a las actuaciones que se recogen en la Estrategia para la Igualdad, Inclusión y Participación del Pueblo Gitano 2021-2030.

En caso de interés por esta IPA, desde el Ministerio de Sanidad **se ofrece apoyo técnico y ayuda para facilitar el contacto con entidades o instituciones que pudieran participar o colaborar en la intervención**. Para ello, pueden ponerse en contacto escribiendo a [promocionsalud@sanidad.gob.es](mailto:promocionsalud@sanidad.gob.es)

Se puede solicitar en:

- línea A (entidades pertenecientes a la RECS)
- línea B3 (Las Entidades Locales no RECS adheridas a la EPSP que hayan constituido la Mesa Intersectorial y hayan identificado y mapeado los recursos comunitarios). Se pueden solicitar dos proyectos en esta línea, si uno de ellos es IPA6



# Asociaciones de la Red Equi Sastipen Roma

Asociación Gitana UNGA  
(Coordinadora)

Asociación de Nevipen Ijito  
Gitanos de Hoy Elkartea

Asociación de Mujeres Gitanas Sim  
Romí

Federación de Asociaciones  
Gitanas de Navarra Gaz  
Kaló

Federación Española del  
Pueblo Gitano

Asociación de Mujeres  
Gitanas Alboreá

Asociación Barró

Asociación Promoción  
Gitana de La Rioja

Federación de  
Asociaciones Gitanas de  
Cataluña FAGIC

Federación de Asociaciones  
Gitanas de Aragón FAGA

Federación Autónoma de  
Asociaciones Gitanas de la  
Comunidad Valenciana FAGA

Asociación Romi Serseni

Asociación FAC CALI

Federación de Asociaciones  
Gitanas Extremeñas FAGEX

Asociación de Mujeres  
Gitanas Sinando Kali

Federación Nacional de  
Asociaciones de Mujeres  
Gitanas Kamira

Diversia Romi

Federación Regional Gitana  
de Asociaciones de Castilla-La  
Mancha

Federación Andaluza de  
Mujeres Gitanas FAKALI

Asociación de Mujeres Gitanas  
Universitarias AMURADI



Gracias por su  
atención