

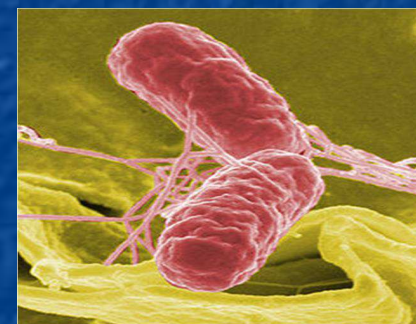
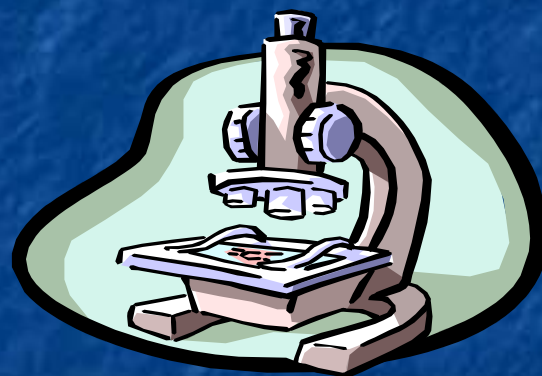


GOBIERNO DE ESPAÑA
MINISTERIO DE SANIDAD, SERVICIOS SOCIALES
E IGUALDAD

DIRECCIÓN GENERAL
DE SALUD PÚBLICA
CALIDAD E INNOVACIÓN

SUBDIRECCIÓN GENERAL DE SANIDAD EXTERIOR

PROGRAMA DE VERIFICACION OFICIAL LÍNEAS DE PRODUCCIÓN RTE



Requerimientos normativos
1-4 diciembre de 2015

Programa CCAA + SGSE

A) Evaluación de los establecimientos

Programa de las CCAA



Autocontroles en producción UE y EEUU



Muestras para verificar criterios microbiológicos EEUU



B) Tipos de muestra

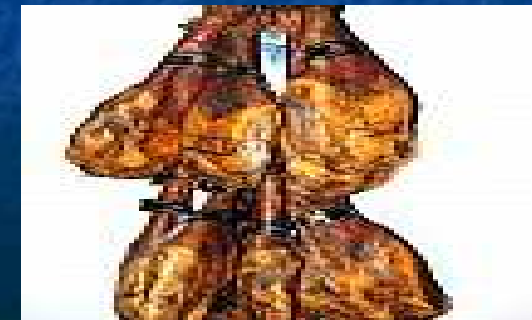
- ❑ **Superficies de contacto (FCS)**
Listeria monocytogenes



- ❑ **Superficies de no contacto (NFC)**
Listeria monocytogenes

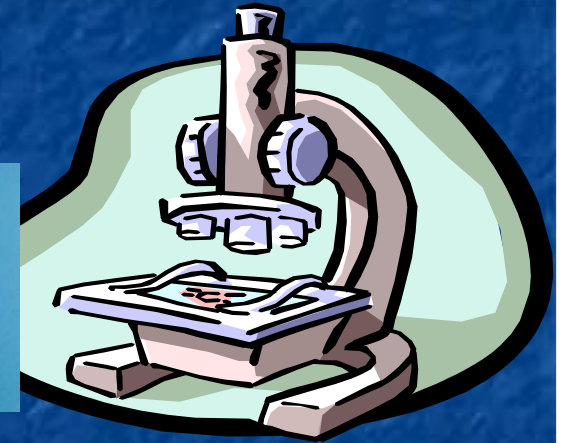
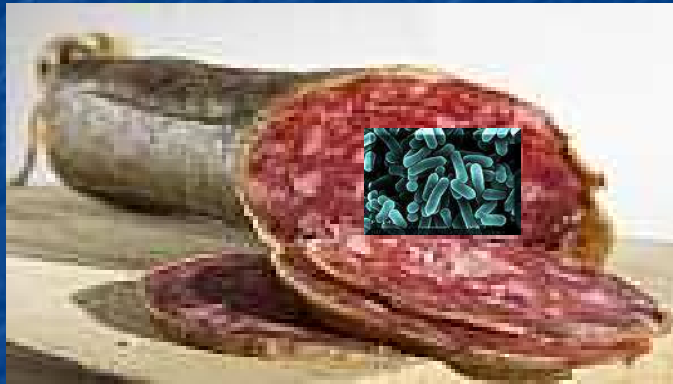


- ❑ **Producto:**
Lm (ausencia 25 g)
Salmonella (ausencia 325 g)



RECUERDO NORMATIVA

PRINCIPIO GENERAL (430 CFR)



✓ *¿Quién resuelve el jeroglífico?*



Tras auditoria 2012 aplicación de estos principios

✓ Empresas muestreos FCS; NFC; producto

✓ Esponja y toallita



no hisopo



✓ Método analítico
sensibilidad análoga al FSIS
escrito equivalencia de los
controles



Acciones correctoras SIEMPRE



Casos positivos e indicadores

Tipos de muestra e interpretación de resultados

- ❑ La detección *Salmonella* o *Lm* en productos UE o *Lm* en FCS o NFC en producción UE
No serán algunas de las acciones previstas para lotes EEUU (p.e. reprocesado)



- ❑ **Reciente autorización**

Muestras SGSE
producto UE **"indicadores"**



No es de aplicación
(retención hasta la obtención de resultados).



Tipos de muestra e interpretación de resultados



- ❑ Muestra de superficie de contacto FCS (10.240.5, 10.300.1)



+



Lote contaminado

(10.240.5, 10.300.1)

- ❑ Muestra de superficie de no contacto NFC



+



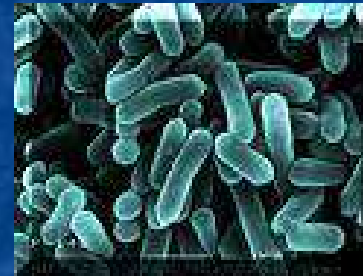
Lote no contaminado

Tipos de muestra e interpretación de resultados

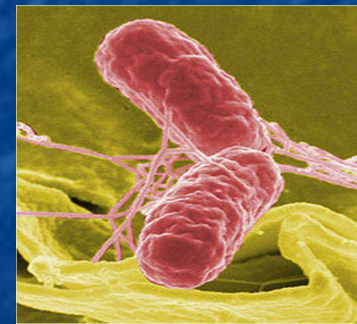
❑ Muestra de producto (10.240.4 *Lm* 10.210.1 *Salmonella*)



+



Lote contaminado





Frecuencia de muestreo

- ❑ **Análisis de riesgo en función de alternativa**
- ❑ **Más de una alternativa de control **frecuencia alternativa de mayor riesgo**; y muestras adicionales sobre productos de la otra alternativa**
- ❑ **Mayor riesgo alt. 3 (sólo higiene) seguidas de la 2 B, 2 A y 1. Mayor nº de muestras oficiales en el primer caso**
- ❑ **Muestras no basadas en el riesgo (3), las basadas en el riesgo (1, 3, 6 y 12 según alternativa) las tomadas en base a los antecedentes (muestras de refuerzo 3 oficial o **15 si ha sido detectado en destino**)**
- ❑ **Casos positivos** muestras oficiales para verificar las acciones correctoras de los establecimientos

2 Tipos de muestreo

❑ Muestreo de línea



Listeria



Salmonella
producto



FCS
NFC



Listeria

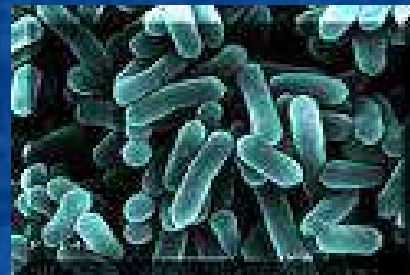


2 Tipos de muestreo

❑ Muestreo de producto



Salmonella



Listeria

Nº de muestras de la línea/año

Mas efectivo los chequeos de línea que el chequeo del producto

- Alt. 3: 3 muestreos año**
- Alt. 2B: 2 muestreos año**
- Alt. 2 A y 1: 1 muestreo año**
- Objetivo del muestreo alt. 2 A y 1 es verificar que no se dan condiciones que puedan cuestionar la eficacia de los tratamientos de letalidad**



Nº de muestras

En base a entornos de procesamiento post-letal en los que es expuesto el producto EEUU y equipos con el que está dotado

- Variable según empresas (1, 2, 3 o más de 3)**
 - ✓ **1 entorno: 2-3 FCS y de 1- 2 NFC**
 - ✓ **2 entornos: 3-5 FCS y de 2-3 NFC**
 - ✓ **3 entornos: 5-7 FCS y de 3-4 NFC**
 - ✓ **+ 3 entornos: 7- 10 FCS y de 4-5 NFC**
- Cambio de alguna muestra FCS por NFC si se estima oportuno**
- Opción de muestras compuestas > 10 o salas de grandes dimensiones. Por regla general no enviar más de 15 muestras**
- Sólo determinación de *Listeria monocytogenes***

Ejemplo

Alt. 2 B

- ✓ **3 entornos de procesamiento post-letal**
- ✓ **Deshuese; loncheado y piezas enteras**
- ✓ **3 ent: 5 a 7 FCS, 3-4 NFC y 1 producto**
- ✓ **Total de 9 a 12 muestras; dimensiones o n^o elevado de equipos posibilidad de que alguna muestra sea compuesta**

Laboratorios

- Sólo se pueden analizar en** laboratorios que apliquen el método FSIS o que tengan reconocido el método (criterio de auditoría)
- Resolución de autorización SGSE
- La SGSE visita anual a laboratorios
- Planes de verificación de acciones correctoras ante positivos (autocontrol, oficial, UE – EEUU **en laboratorio oficial programa EEUU**)



Superficies de contacto FCS

- ✓ Preferentemente en operacional no interferir producción (descansos o al final del turno)

- ✓ Preoperacional evaluar PNCH



- ✓ Esponja o toalla (empresa) 10 x 10 horizontal/vertical diagonal (documento FSIS 2014 – 12x12)

- ✓ Priorizar FCS paso de los productos y Antecedentes positivos +



Superficies de NO contacto

✓ Preferentemente en operacional

✓ Preoperacional



✓ Priorizar los antecedentes +

✓ Higiene esponja o toalla (empresa)
10 x 10
10 veces horizontal
10 vertical y 10 diagonal



ANEXO II – ARBOL DE DECISIÓN

